

# L'OBSERVATORI DEL MERCAT DE TREBALL AL DIA

## MANCOMUNITAT PENEDEÈS-GARRAF

Desembre 2014

Núm. 168

### EVOLUCIÓ DE L'ATUR REGISTRAT. COMARCA DE L'ALT PENEDEÈS. ANY 2014

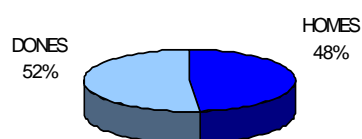
ANY 2014	AGOST	SETEMBRE	OCTUBRE	NOVEMBRE	DESEMBRE
Nombre aturats	8.450	8.129	8.461	8.369	8.356
TAXA D'ATUR %	15,38	14,79	15,40	15,27	15,20

\* NOTA: taxes d'atur calculades d'acord amb el nou mètode de càlcul de la població activa local estimada de l'any 2013.

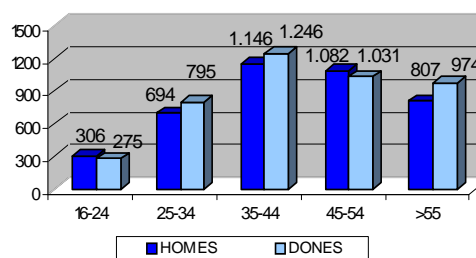
### ATUR REGISTRAT PER SEXE I EDAT

ALT PENEDES	< 25 ANYS		25-34 ANYS		35-44 ANYS		45-54 ANYS		55 I MES ANYS		TOTAL		TAXA ATUR %
	HOMES	DONES	HOMES	DONES	HOMES	DONES	HOMES	DONES	HOMES	DONES	HOMES	DONES	
AVINYONET DEL PENEDEÈS	2	2	6	8	15	19	17	17	6	8	46	54	11,82
LES CABANYES	-	-	4	3	6	10	3	8	5	8	18	29	9,33
CASTELLET I LA GORNAL	4	3	17	15	13	17	23	19	27	24	84	78	14,25
CASTELLVÍ DE LA MARCA	3	-	12	14	13	21	20	10	11	16	59	61	14,93
FONT-RUBÍ	4	2	4	5	13	9	11	7	11	16	43	39	12,41
GELIDA	26	16	28	50	62	86	67	84	55	47	238	283	13,78
LA GRANADA	4	6	4	17	17	24	19	24	18	16	62	87	13,47
MEDIONA	5	-	13	12	34	28	25	16	22	21	99	77	15,25
OLÈRDOLA	10	10	22	19	30	33	31	33	14	50	107	145	13,47
OLESA DE BONESVALLS	2	3	6	12	15	15	19	14	17	17	59	61	13,09
PACS DEL PENEDEÈS	-	1	3	7	10	8	10	10	5	7	28	33	13,12
EL PLA DEL PENEDEÈS	4	1	8	15	11	13	7	5	8	5	38	39	12,40
PONTONS	-	1	3	4	5	8	6	4	17	5	31	22	20,31
PUIGDÀLBER	1	3	2	1	6	10	3	3	3	2	15	19	12,19
ST. CUGAT SESGARRIGUES	4	2	3	7	2	8	5	4	8	9	22	30	11,06
ST. LLORENÇ D'HORTONS	8	4	10	12	17	26	11	28	17	21	63	91	11,37
SANT MARTÍ SARROCA	7	9	13	27	25	42	25	16	11	28	81	122	12,65
ST. PERE DE RIUDEBITLLES	6	4	9	14	24	30	18	19	17	20	74	87	14,17
ST. QUINTÍ MEDIONA	5	5	17	18	28	18	28	23	17	25	95	89	17,54
ST. SADURNÍ D'ANOIA	31	27	68	85	75	92	84	123	64	105	322	432	11,55
SANTA FE DEL PENEDEÈS	-	-	1	-	1	4	2	3	3	4	7	11	9,28
STA MARG. I ELS MONJOS	20	24	57	61	95	118	80	66	62	61	314	330	16,63
SUBIRATS	5	4	13	14	19	31	20	22	24	28	81	99	11,99
TORRELAVIT	1	3	6	9	7	10	10	11	5	11	29	44	9,93
TORRELLES DE FOIX	13	10	19	20	30	44	47	28	31	31	140	133	23,12
VILAFRANCA DEL PENEDEÈS	140	133	342	343	569	513	483	428	323	384	1.857	1.801	17,96
VILOBÍ DEL PENEDEÈS	1	2	4	3	4	9	8	6	6	5	23	25	8,74
TOTAL COMARCA	306	275	694	795	1.146	1.246	1.082	1.031	807	974	4.035	4.321	15,20

ATUR PER SEXE



ATUR PER EDATS I SEXE



## ATUR REGISTRAT PER NIVELL ACADÈMIC I ACTIVITAT ECONÒMICA

ALT PENEDÈS	SENSE ESTUDIS	ESTUDIS PRIMARIS INCOM.	ESTUDIS PRIMARIS COM.	PROGR. FORM. PROF.	EDUCACIÓ GENERAL	TEC. I PROF. SUP.	UNIV. 1r CICLE	UNIV. 2n i 3r CICLE	ALTRES ESTUDIS POST-SEC	TOTAL
AVINYONET DEL PENEDÈS	1	2	9	15	56	9	4	4	-	100
LES CABANYES	-	2	6	7	24	4	1	3	-	47
CASTELLET I LA GORNAL	-	4	21	19	101	9	3	5	-	162
CASTELLVÍ DE LA MARCA	-	2	3	19	72	12	6	6	-	120
FONT-RUBÍ	2	6	16	6	43	3	3	3	-	82
GELIDA	12	20	50	59	302	41	14	23	-	521
LA GRANADA	-	9	18	20	76	13	7	6	-	149
MEDIONA	-	5	20	11	116	18	3	3	-	176
OLÉRDOLA	-	11	24	28	150	21	7	11	-	252
OLESA DE BONESVALLS	1	2	9	19	82	4	3	-	-	120
PACS DEL PENEDÈS	-	2	5	8	36	6	-	4	-	61
EL PLA DEL PENEDÈS	2	4	7	4	48	4	3	5	-	77
PONTONS	-	3	6	5	33	3	-	2	1	53
PUIGDÀLBER	-	1	2	3	21	4	-	3	-	34
ST. CUGAT SESGARRIGUES	-	-	5	7	34	5	1	-	-	52
ST. LLORENÇ D'HORTONS	2	4	9	20	98	12	3	6	-	154
SANT MARTÍ SARROCA	-	2	20	29	124	19	2	7	-	203
ST. PERE DE RIUDEBITLLES	-	7	18	13	100	11	3	9	-	161
ST. QUINTÍ MEDIONA	2	12	24	18	105	8	5	10	-	184
ST. SADURNÍ D'ANOIA	6	36	80	89	442	48	19	34	-	754
SANTA FE DEL PENEDÈS	-	3	2	2	7	2	-	2	-	18
STA. MARG. I ELS MONJOS	7	37	96	53	397	32	14	8	-	644
SUBIRATS	-	9	12	19	115	11	8	6	-	180
TORRELLAVIT	-	-	9	13	41	6	1	3	-	73
TORRELLES DE FOIX	1	15	29	33	180	9	3	3	-	273
VILAFRANCA DEL PENEDÈS	37	251	536	298	2.127	166	83	158	2	3.658
VILOBÍ DEL PENEDÈS	1	1	10	6	24	2	1	3	-	48
<b>TOTAL COMARCA</b>	<b>74</b>	<b>450</b>	<b>1.046</b>	<b>823</b>	<b>4.954</b>	<b>482</b>	<b>197</b>	<b>327</b>	<b>3</b>	<b>8.356</b>

ALT PENEDÈS	AGRICULTURA	INDÚSTRIA	CONSTRUCCIÓ	SERVEIS	SENSE OCUP. ANTERIOR	TOTAL
AVINYONET DEL PENEDÈS	9	15	13	60	3	100
LES CABANYES	2	9	1	33	2	47
CASTELLET I LA GORNAL	3	29	23	103	4	162
CASTELLVÍ DE LA MARCA	10	26	17	66	1	120
FONT-RUBÍ	18	16	5	35	8	82
GELIDA	14	84	34	345	44	521
LA GRANADA	18	25	11	81	14	149
MEDIONA	11	51	17	89	8	176
OLÉRDOLA	15	48	24	150	15	252
OLESA DE BONESVALLS	1	28	25	61	5	120
PACS DEL PENEDÈS	6	11	5	39	-	61
EL PLA DEL PENEDÈS	3	17	5	48	4	77
PONTONS	6	8	1	36	2	53
PUIGDÀLBER	2	10	4	17	1	34
ST. CUGAT SESGARRIGUES	5	6	1	37	3	52
ST. LLORENÇ D'HORTONS	5	18	17	109	5	154
SANT MARTÍ SARROCA	23	39	12	117	12	203
ST. PERE DE RIUDEBITLLES	8	36	21	87	9	161
ST. QUINTÍ MEDIONA	21	37	21	93	12	184
ST. SADURNÍ D'ANOIA	65	169	41	434	45	754
SANTA FE DEL PENEDÈS	-	4	-	13	1	18
STA. MARG. I ELS MONJOS	58	122	51	368	45	644
SUBIRATS	7	45	16	102	10	180
TORRELLAVIT	5	18	2	46	2	73
TORRELLES DE FOIX	25	55	35	136	22	273
VILAFRANCA DEL PENEDÈS	366	533	346	2.168	245	3.658
VILOBÍ DEL PENEDÈS	4	5	5	30	4	48
<b>TOTAL COMARCA</b>	<b>710</b>	<b>1.464</b>	<b>753</b>	<b>4.903</b>	<b>526</b>	<b>8.356</b>

CCAE-2009

# L'OBSERVATORI DEL MERCAT DE TREBALL AL DIA

MANCOMUNITAT Penedès-GARRAF

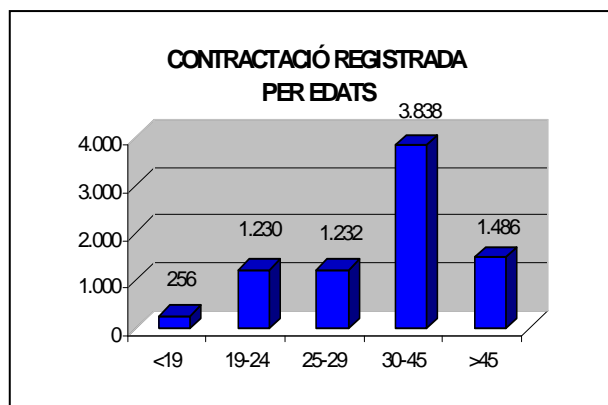
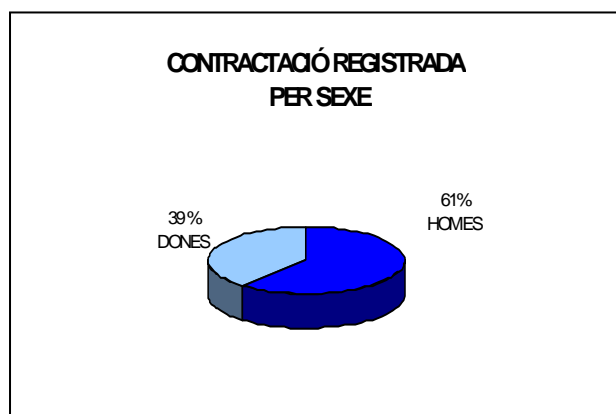
Desembre 2014

Núm. 168

## CONTRACTACIÓ REGISTRADA PER SEXE I EDATS (4T TRIMESTRE 2014)

ALT Penedès	HOMES	DONES	TOTAL
AVINYONET DEL Penedès	60	14	74
LES CABANYES	23	14	37
CASTELLET I LA GORNAL	93	9	102
CASTELLVÍ DE LA MARCA	47	10	57
FONT-RUBÍ	207	38	245
GELIDA	90	60	150
LA GRANADA	178	140	318
MEDIONA	13	12	25
OLÉRDOLA	645	305	950
Olesa de Bonesvalls	29	7	36
PACS DEL Penedès	66	21	87
EL PLA DEL Penedès	26	5	31
PONTONS	32	9	41
PUIGDÀLBER	11	18	29
ST. CUGAT SESGARRIGUES	73	23	96
ST. LLORENÇ D'HORTONS	245	233	478
SANT MARTÍ SARROCA	75	18	93
ST. PERE DE RIUDEBITLLES	135	47	182
ST. QUINTÍ MEDIONA	21	25	46
ST. SADURNÍ D'ANOIA	620	303	923
SANTA FE DEL Penedès	30	1	31
STA. MARG. I ELS MONJOS	538	388	926
SUBIRATS	245	110	355
TORRELAVIT	56	12	68
TORRELLES DE FOIX	69	29	98
VILAFRANCA DEL Penedès	1.222	1.224	2.446
VILOBÍ DEL Penedès	91	27	118
<b>TOTAL COMARCA</b>	<b>4.940</b>	<b>3.102</b>	<b>8.042</b>

< 20 ANYS	20-24 ANYS	25-29 ANYS	30-34 ANYS	>44 ANYS	TOTAL
1	5	8	34	26	74
1	1	4	20	11	37
2	10	6	58	26	102
3	9	8	23	14	57
8	34	35	119	49	245
7	18	32	67	26	150
2	33	60	168	55	318
-	5	-	12	8	25
22	121	120	445	242	950
1	2	3	15	15	36
1	7	15	43	21	87
-	2	3	18	8	31
-	4	4	21	12	41
3	2	2	11	11	29
3	20	15	43	15	96
23	113	115	166	61	478
3	11	8	46	25	93
13	26	24	110	9	182
2	4	5	29	6	46
29	156	154	456	128	923
-	3	3	18	7	31
3	107	134	522	160	926
5	36	29	207	78	355
1	3	7	42	15	68
1	11	16	51	19	98
117	467	408	1041	413	2.446
5	20	14	53	26	118
<b>256</b>	<b>1.230</b>	<b>1.232</b>	<b>3.838</b>	<b>1.486</b>	<b>8.042</b>



## CONTRACTACIÓ REGISTRADA PER TIPUS DE CONTRACTE I SECTORS ECONÒMICS (4T TRIMESTRE 2014)

ALT PENEDÈS	OBRA I SERVEI	CIRCUM. PROD.	INTERINITAT	FORMACIÓ	PRÀCTIQUES	RELLEU	JUBILACIÓ PARCIAL	ALTRES CONTR.	INDEFINITS	TOTAL
AVINYONET DEL PENEDÈS	47	18	1	-	-	-	-	-	8	74
LES CABANYES	14	13	-	1	-	-	-	1	8	37
CASTELLET I LA GORNAL	29	56	6	1	-	-	3	-	7	102
CASTELLVÍ DE LA MARCA	48	7	-	1	-	-	-	-	1	57
FONT-RUBÍ	69	155	9	-	-	-	-	-	12	245
GELIDA	45	50	19	1	-	-	-	-	35	150
LA GRANADA	99	156	36	-	-	-	-	-	27	318
MEDIONA	8	10	3	-	-	-	-	-	4	25
OLÉRDOLA	212	373	232	15	1	-	-	4	113	950
OLESA DE BONESVALLS	17	7	5	-	-	-	-	-	7	36
PACS DEL PENEDÈS	24	55	1	-	-	-	-	-	7	87
EL PLA DEL PENEDÈS	26	1	-	-	-	-	-	-	4	31
PONTONS	35	4	1	-	-	-	-	-	1	41
PUIGDÀLBER	6	18	2	-	-	-	-	-	3	29
ST. CUGAT SESGARRIGUES	29	38	16	2	2	-	-	-	9	96
ST. LLORENÇ D'HORTONS	161	291	9	-	1	-	-	-	16	478
SANT MARTÍ SARROCA	65	10	4	-	1	-	-	-	13	93
ST. PERE DE RIUDEBITLLES	148	24	-	-	-	-	-	-	10	182
ST. QUINTÍ MEDIONA	21	10	6	-	-	-	-	-	9	46
ST. SADURNÍ D'ANOIA	425	219	89	5	4	2	4	1	174	923
SANTA FE DEL PENEDÈS	9	18	-	-	-	-	-	-	4	31
STA. MARG. I ELS MONJOS	176	440	240	2	-	-	-	1	67	926
SUBIRATS	80	204	9	1	-	-	1	-	60	355
TORRELAVIT	39	10	9	-	-	-	1	-	9	68
TORRELLES DE FOIX	41	43	3	-	-	-	-	-	11	98
VILAFRANCA DEL PENEDÈS	892	852	338	17	3	4	5	13	322	2.446
VILOBÍ DEL PENEDÈS	91	10	8	-	-	-	1	-	8	118
<b>TOTAL COMARCA</b>	<b>2.856</b>	<b>3.092</b>	<b>1.046</b>	<b>46</b>	<b>12</b>	<b>6</b>	<b>15</b>	<b>20</b>	<b>949</b>	<b>8.042</b>

ALT PENEDÈS	AGRICULTURA	INDÚSTRIA	CONSTRUCCIÓ	SERVEIS	TOTAL
AVINYONET DEL PENEDÈS	34	19	-	21	74
LES CABANYES	8	8	2	19	37
CASTELLET I LA GORNAL	25	61	7	9	102
CASTELLVÍ DE LA MARCA	41	5	2	9	57
FONT-RUBÍ	48	98	5	94	245
GELIDA	9	27	8	106	150
LA GRANADA	19	8	6	285	318
MEDIONA	6	6	3	10	25
OLÉRDOLA	18	469	22	441	950
OLESA DE BONESVALLS	2	14	7	13	36
PACS DEL PENEDÈS	2	62	3	20	87
EL PLA DEL PENEDÈS	26	-	1	4	31
PONTONS	29	-	1	11	41
PUIGDÀLBER	3	1	-	25	29
ST. CUGAT SESGARRIGUES	2	32	10	52	96
ST. LLORENÇ D'HORTONS	15	52	3	408	478
SANT MARTÍ SARROCA	49	4	3	37	93
ST. PERE DE RIUDEBITLLES	1	55	3	123	182
ST. QUINTÍ MEDIONA	7	11	2	26	46
ST. SADURNÍ D'ANOIA	8	220	22	673	923
SANTA FE DEL PENEDÈS	7	19	4	1	31
STA. MARG. I ELS MONJOS	15	694	57	160	926
SUBIRATS	79	23	13	240	355
TORRELAVIT	29	17	2	20	68
TORRELLES DE FOIX	22	52	3	21	98
VILAFRANCA DEL PENEDÈS	86	188	172	2.000	2.446
VILOBÍ DEL PENEDÈS	15	72	2	29	118
<b>TOTAL COMARCA</b>	<b>605</b>	<b>2.217</b>	<b>363</b>	<b>4.857</b>	<b>8.042</b>

CCAE-2009

FONT: Xarxa d'Observatoris del Desenvolupament Econòmic Local. Diputació de Barcelona a partir de les dades del Dpt. d'Empresa i Ocupació