

L'OBSERVATORI DEL MERCAT DE TREBALL

AL DIA

MANCOMUNITAT PENEDEÈS-GARRAF

Desembre 2015

Núm. 180

EVOLUCIÓ DE L'ATUR REGISTRAT. COMARCA DE L'ALT PENEDEÈS. ANY 2015

ANY 2015	AGOST	SETEMBRE	OCTUBRE	NOVEMBRE	DESEMBRE
Nombre aturats	7.223	7.408	7.575	7.431	7.377
TAXA D'ATUR %	14,92	15,26	15,55	15,30	15,21

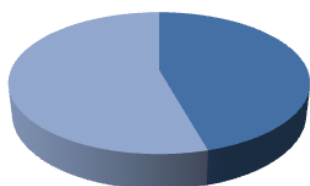
* NOTA: taxes d'atur calculades d'acord amb el nou mètode de càlcul de la taxa d'atur registral del Departament d'Empresa i Ocupació (DEMO)

ATUR REGISTRAT PER SEXE I EDAT

ALT PENEDES	< 25 ANYS		25-34 ANYS		35-44 ANYS		45-54 ANYS		55 I MES ANYS		TOTAL		TAXA ATUR %
	HOMES	DONES	HOMES	DONES	HOMES	DONES	HOMES	DONES	HOMES	DONES	HOMES	DONES	
AVINYONET DEL PENEDEÈS	3	1	7	7	11	12	16	15	8	9	45	44	12,48
LES CABANYES	2	1	1	4	2	8	2	6	3	6	10	25	9,04
CASTELLET I LA GORNAL	6	6	10	11	15	23	22	25	21	27	74	92	19,17
CASTELLVÍ DE LA MARCA	2	1	2	9	9	10	16	6	11	13	40	39	11,19
FONT-RUBÍ	4	2	3	3	11	15	12	11	8	10	38	41	13,14
GELIDA	23	19	30	37	54	84	63	76	53	55	223	271	16,04
LA GRANADA	6	2	7	12	10	25	18	20	20	18	61	77	14,57
MEDIONA	5	1	7	6	24	32	24	19	27	20	87	78	21,21
OLÈRDOLA	8	10	15	14	30	31	20	22	15	48	88	125	13,66
OLESA DE BONESVALLS	-	2	10	9	10	10	14	20	15	15	49	56	14,94
PACS DEL PENEDEÈS	1	-	4	5	7	5	12	11	6	7	30	28	13,88
EL PLA DEL PENEDEÈS	4	1	7	11	13	6	7	6	11	6	42	30	13,02
PONTONS	1	-	6	4	6	5	5	6	10	8	28	23	30,18
PUIGDÀLBER	-	1	1	2	7	9	3	3	4	4	15	19	13,55
ST. CUGAT SESGARRIGUES	3	1	3	3	4	9	6	9	7	11	23	33	12,31
ST. LLORENÇ D'HORTONS	10	5	9	18	16	19	9	19	13	17	57	78	12,41
SANT MARTÍ SARROCA	10	9	10	18	19	31	25	18	12	30	76	106	13,03
ST. PERE DE RIUDEBITLLES	9	2	6	12	13	23	16	18	15	16	59	71	12,14
ST. QUINTÍ MEDIONA	3	4	8	16	19	21	25	21	14	29	69	91	16,34
ST. SADURNÍ D'ANOIA	18	21	64	76	63	87	68	110	67	109	280	403	11,05
SANTA FE DEL PENEDEÈS	-	-	-	2	2	3	3	3	3	1	8	9	8,99
STA MARG. I ELS MONJOS	22	28	46	59	63	94	69	58	58	60	258	299	17,34
SUBIRATS	4	1	11	17	14	25	14	17	18	28	61	88	11,53
TORRELAVIT	4	1	5	4	6	10	5	5	5	14	25	34	10,19
TORRELLES DE FOIX	10	5	12	19	22	30	40	28	25	32	109	114	24,53
VILAFRANCA DEL PENEDEÈS	134	126	268	305	434	475	379	436	282	374	1.497	1.716	16,95
VILOBÍ DEL PENEDEÈS	2	1	3	5	2	8	4	2	4	4	15	20	7,37
TOTAL COMARCA	294	251	555	688	886	1.110	897	990	735	971	3.367	4.010	15,21

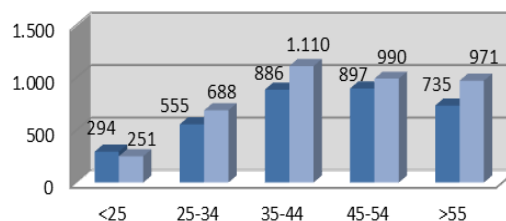
ATUR PER SEXE

DONES
54%



HOMES
46%

ATUR PER EDAT I SEXE



ATUR REGISTRAT PER NIVELL ACADÈMIC I ACTIVITAT ECONÒMICA

ALT PENEDÈS	SENSE ESTUDIS	ESTUDIS PRIMARIS INCOM.	ESTUDIS PRIMARIS COM.	PROGR. FORM. PROF.	EDUCACIÓ GENERAL	TEC. I PROF. SUP.	UNIV. 1r CICLE	UNIV. 2n i 3r CICLE	ALTRES ESTUDIS POST-SEC	TOTAL
AVINYONET DEL PENEDÈS	-	5	9	13	50	7	2	3	-	89
LES CABANYES	-	1	3	4	18	6	-	3	-	35
CASTELLET I LA GORNAL	-	4	21	21	99	13	3	5	-	166
CASTELLVÍ DE LA MARCA	-	2	6	9	47	11	1	3	-	79
FONT-RUBÍ	2	4	12	10	41	4	2	4	-	79
GELIDA	13	21	50	46	281	49	9	25	-	494
LA GRANADA	-	8	16	8	83	10	7	6	-	138
MEDIONA	-	6	17	13	104	15	5	4	1	165
OLÈRDOLA	2	13	17	24	123	18	6	10	-	213
OLESÀ DE BONESVALLS	1	1	8	17	67	6	1	4	-	105
PACS DEL PENEDÈS	-	2	6	6	32	8	-	4	-	58
EL PLA DEL PENEDÈS	-	5	6	7	42	7	1	4	-	72
PONTONS	-	2	7	4	34	1	-	2	1	51
PUIGDÀLBER	-	1	3	2	21	5	-	2	-	34
ST. CUGAT SESGARRIGUES	-	3	6	8	34	3	1	1	-	56
ST. LLORENÇ D'HORTONS	2	1	10	16	83	10	3	10	-	135
SANT MARTÍ SARROCA	-	3	19	19	121	13	2	5	-	182
ST. PERE DE RIUDEBITLLES	-	6	13	19	75	8	2	7	-	130
ST. QUINTÍ MEDIONA	3	15	18	14	99	3	3	5	-	160
ST. SADURNÍ D'ANOIA	5	33	78	65	416	33	17	36	-	683
SANTA FE DEL PENEDÈS	-	-	1	3	9	3	-	1	-	17
STA. MARG. I ELS MONJOS	2	29	72	49	356	29	11	9	-	557
SUBIRATS	-	6	13	17	94	8	3	8	-	149
TORRELAVIT	-	-	9	13	27	6	2	2	-	59
TORRELLES DE FOIX	-	11	26	26	152	4	3	1	-	223
VILAFRANCA DEL PENEDÈS	29	222	453	280	1871	173	58	125	2	3.213
VILOBÍ DEL PENEDÈS	2	2	3	7	15	4	1	1	-	35
TOTAL COMARCA	61	406	902	720	4.394	457	143	290	4	7.377

ALT PENEDÈS	AGRICULTURA	INDÚSTRIA	CONSTRUCCIÓ	SERVEIS	SENSE OCUP. ANTERIOR	TOTAL
AVINYONET DEL PENEDÈS	6	12	6	61	4	89
LES CABANYES	2	4	2	24	3	35
CASTELLET I LA GORNAL	2	21	17	120	6	166
CASTELLVÍ DE LA MARCA	11	14	9	42	3	79
FONT-RUBÍ	17	11	4	39	8	79
GELIDA	11	76	25	345	37	494
LA GRANADA	14	27	11	71	15	138
MEDIONA	10	44	10	94	7	165
OLÈRDOLA	13	43	21	126	10	213
OLESÀ DE BONESVALLS	2	24	16	60	3	105
PACS DEL PENEDÈS	3	13	3	39	-	58
EL PLA DEL PENEDÈS	10	12	7	39	4	72
PONTONS	6	5	1	36	3	51
PUIGDÀLBER	-	12	3	19	-	34
ST. CUGAT SESGARRIGUES	8	8	2	35	3	56
ST. LLORENÇ D'HORTONS	2	16	14	99	4	135
SANT MARTÍ SARROCA	20	32	16	103	11	182
ST. PERE DE RIUDEBITLLES	6	30	13	73	8	130
ST. QUINTÍ MEDIONA	18	34	13	79	16	160
ST. SADURNÍ D'ANOIA	53	144	38	400	48	683
SANTA FE DEL PENEDÈS	1	4	1	10	1	17
STA. MARG. I ELS MONJOS	49	97	37	341	33	557
SUBIRATS	8	29	8	93	11	149
TORRELAVIT	4	16	-	38	1	59
TORRELLES DE FOIX	19	39	26	119	20	223
VILAFRANCA DEL PENEDÈS	321	417	262	1.966	247	3.213
VILOBÍ DEL PENEDÈS	3	3	5	20	4	35
TOTAL COMARCA	619	1.187	570	4.491	510	7.377

CCAE-2009

L'OBSERVATORI DEL MERCAT DE TREBALL

AL DIA

MANCOMUNITAT PENEDÈS-GARRAF

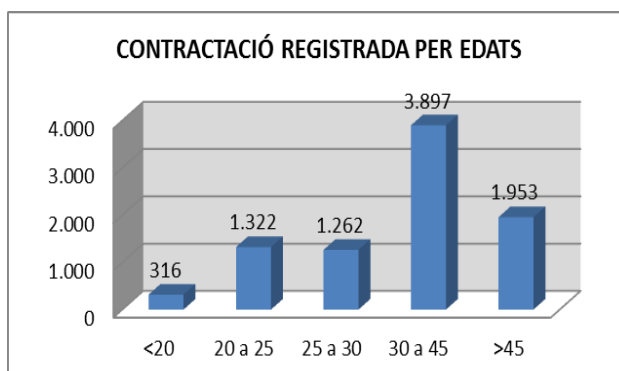
Desembre 2015

Núm. 180

CONTRACTACIÓ REGISTRADA PER SEXE I EDATS (4T TRIMESTRE 2015)

ALT PENEDÈS	HOMES	DONES	TOTAL
AVINYONET DEL PENEDÈS	78	18	96
LES CABANYES	40	22	62
CASTELLET I LA GORNAL	65	6	71
CASTELLVÍ DE LA MARCA	56	7	63
FONT-RUBÍ	242	41	283
GELIDA	107	72	179
LA GRANADA	88	78	166
MEDIONA	67	24	91
OLÈRDOLA	723	328	1.051
OLESA DE BONESVALLS	23	9	32
PACS DEL PENEDÈS	68	16	84
EL PLA DEL PENEDÈS	42	16	58
PONTONS	13	13	26
PUIGDÀLBER	9	13	22
ST. CUGAT SEGARRIGUES	78	37	115
ST. LLORENÇ D'HORTONS	135	65	200
SANT MARTÍ SARROCA	84	40	124
ST. PERE DE RIUDEBITLLES	55	21	76
ST. QUINTÍ MEDIONA	28	28	56
ST. SADURNÍ D'ANOIA	573	394	967
SANTA FE DEL PENEDÈS	10	2	12
STA. MARG. I ELS MONJOS	1.009	418	1.427
SUBIRATS	319	107	426
TORRELAUIT	32	13	45
TORRELLES DE FOIX	79	31	110
VILAFRANCA DEL PENEDÈS	1.408	1.379	2.787
VILOBÍ DEL PENEDÈS	100	21	121
TOTAL COMARCA	5.531	3.219	8.750

< 20 ANYS	20-24 ANYS	25- 29 ANYS	30-44 ANYS	>44 ANYS	TOTAL
3	12	11	48	22	96
3	11	12	24	12	62
1	14	9	31	16	71
-	8	5	31	19	63
2	61	30	138	52	283
13	29	29	58	50	179
3	15	24	99	25	166
2	11	3	35	40	91
19	119	137	442	334	1.051
1	6	4	11	10	32
5	14	13	39	13	84
1	9	4	26	18	58
1	3	4	14	4	26
2	5	1	9	5	22
2	8	27	51	27	115
11	37	28	90	34	200
1	16	13	61	33	124
2	7	13	36	18	76
-	6	7	30	13	56
31	135	186	431	184	967
-	1	1	6	4	12
36	180	162	757	292	1.427
4	37	66	244	75	426
-	1	4	27	13	45
3	22	13	58	14	110
170	543	442	1.040	592	2.787
-	12	14	61	34	121
316	1.322	1.262	3.897	1.953	8.750



CONTRACTACIÓ REGISTRADA PER TIPUS DE CONTRACTE I SECTORS ECONÒMICS (4T TRIMESTRE 2015)

ALT PENEDEÈS	OBRA I SERVEI	CIRCUM. PROD.	INTERINITAT	FORMACIÓ	PRÀCTIQUES	RELLEU	JUBILACIÓ PARCIAL	ALTRES CONTR.	INDEFINITS	TOTAL
AVINYONET DEL PENEDEÈS	53	22	2	1	-	-	-	-	18	96
LES CABANYES	28	20	-	-	-	-	-	2	12	62
CASTELLET I LA GORNAL	30	30	2	-	1	-	-	-	8	71
CASTELLVÍ DE LA MARCA	35	19	1	-	-	-	1	-	7	63
FONT-RUBÍ	80	186	7	1	-	-	-	-	9	283
GELIDA	44	68	18	1	1	-	-	-	47	179
LA GRANADA	42	111	2	-	2	-	-	-	9	166
MEDIONA	20	55	10	-	-	-	-	1	5	91
OLÉRDOLA	148	501	298	1	3	1	1	-	98	1.051
OLESA DE BONESVALLS	12	12	2	1	-	-	-	-	5	32
PACS DEL PENEDEÈS	29	40	3	-	-	1	-	-	11	84
EL PLA DEL PENEDEÈS	37	9	2	3	-	-	-	-	7	58
PONTONS	18	1	2	-	-	-	-	-	5	26
PUIGDÀLBER	5	14	2	-	-	-	-	-	1	22
ST. CUGAT SESGARRIGUES	30	36	33	-	-	1	1	1	13	115
ST. LLORENÇ D'HORTONS	126	62	2	-	-	-	-	-	10	200
SANT MARTÍ SARROCA	76	23	6	-	-	-	-	-	19	124
ST. PERE DE RIUDEBITLLES	46	15	4	-	-	-	-	-	11	76
ST. QUINTÍ MEDIONA	22	16	5	-	-	-	-	-	13	56
ST. SADURNÍ D'ANOIA	467	290	82	4	3	2	8	1	110	967
SANTA FE DEL PENEDEÈS	7	3	-	-	-	-	-	-	2	12
STA. MARG. I ELS MONJOS	156	820	366	1	4	-	2	1	77	1.427
SUBIRATS	98	241	19	1	-	-	-	-	67	426
TORRELAVIT	19	10	3	-	-	-	-	-	13	45
TORRELLES DE FOIX	48	55	2	1	-	-	-	-	4	110
VILAFRANCA DEL PENEDEÈS	987	1.002	380	25	9	5	9	8	362	2.787
VILOBÍ DEL PENEDEÈS	83	27	5	-	-	-	-	-	6	121
TOTAL COMARCA	2.746	3.688	1.258	40	23	10	22	14	949	8.750

ALT PENEDEÈS	AGRICULTURA	INDÚSTRIA	CONSTRUCCIÓ	SERVEIS	TOTAL
AVINYONET DEL PENEDEÈS	34	23	10	29	96
LES CABANYES	8	4	2	48	62
CASTELLET I LA GORNAL	19	36	3	13	71
CASTELLVÍ DE LA MARCA	31	19	1	12	63
FONT-RUBÍ	43	120	11	109	283
GELIDA	12	48	6	113	179
LA GRANADA	17	9	4	136	166
MEDIONA	10	52	6	23	91
OLÉRDOLA	16	662	20	353	1.051
OLESA DE BONESVALLS	-	7	5	20	32
PACS DEL PENEDEÈS	6	31	11	36	84
EL PLA DEL PENEDEÈS	21	7	12	18	58
PONTONS	8	-	-	18	26
PUIGDÀLBER	1	-	-	21	22
ST. CUGAT SESGARRIGUES	3	48	3	61	115
ST. LLORENÇ D'HORTONS	19	76	1	104	200
SANT MARTÍ SARROCA	58	13	5	48	124
ST. PERE DE RIUDEBITLLES	-	24	11	41	76
ST. QUINTÍ MEDIONA	9	16	1	30	56
ST. SADURNÍ D'ANOIA	26	265	24	652	967
SANTA FE DEL PENEDEÈS	5	3	3	1	12
STA. MARG. I ELS MONJOS	33	1.210	60	124	1.427
SUBIRATS	71	37	23	295	426
TORRELAVIT	11	8	4	22	45
TORRELLES DE FOIX	14	63	1	32	110
VILAFRANCA DEL PENEDEÈS	77	196	225	2.289	2.787
VILOBÍ DEL PENEDEÈS	40	46	2	33	121
TOTAL COMARCA	592	3.023	454	4.681	8.750

CCAE-2009

FONT: Xarxa d'Observatoris del Desenvolupament Econòmic Local. Diputació de Barcelona a partir de les dades del Dpt. d'Empresa i Ocupació de la Generalitat de Catalunya.