

# L'OBSERVATORI DE L MERCAT DE TREBALL AL DIA

## MANCOMUNITAT PENEDEÈS-GARRAF

Març 2012

Núm. 135

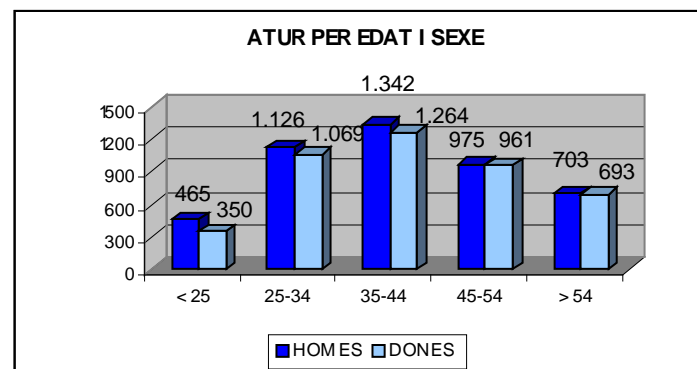
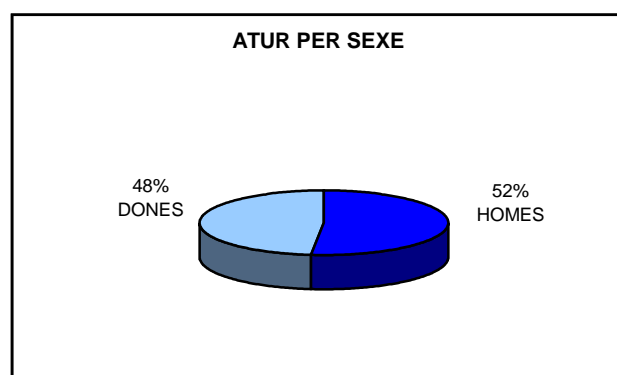
### EVOLUCIÓ DE L'ATUR REGISTRAT. COMARCA DE L'ALT PENEDEÈS. ANY 2011-2012

ANY 2011-2012	NOVEMBRE	DESEMBRE	GENER	FEBRER	MARÇ
Nombre aturats	8.429	8.508	8.690	8.926	8.948
* TAXA D'ATUR %	15,08	15,22	15,54	15,97	16,01

\*NOTA: Taxes d'atur registrat actualitzades d'acord amb la població activa local estimada de l'any 2011.

### ATUR REGISTRAT PER SEXE I EDAT

ALT PENEDEÈS	< 25 ANYS		25 - 34 ANYS		35 - 44 ANYS		45 - 54 ANYS		55 I MÉS ANYS		TOTAL		TAXA ATUR %
	HOMES	DONES	HOMES	DONES	HOMES	DONES	HOMES	DONES	HOMES	DONES	HOMES	DONES	
AVINYONET DEL PENEDEÈS	7	1	19	13	20	20	14	11	11	10	71	55	14,45
LES CABANYES	4	6	3	7	9	7	4	4	8	3	28	27	11,04
CASTELLET I LA GORNAL	7	3	21	12	19	24	29	25	19	18	95	82	15,45
CASTELLVÍ DE LA MARCA	5	8	13	17	15	16	8	12	8	8	49	61	13,29
FONT-RUBÍ	3	5	10	7	15	21	9	15	6	7	43	55	13,86
GELIDA	18	19	72	59	72	84	71	62	40	41	273	265	13,80
LA GRANADA	8	7	20	19	19	22	13	15	16	14	76	77	14,11
MEDIONA	3	4	14	18	37	28	18	13	15	9	87	72	13,68
OLÉRDOLA	14	6	32	18	43	33	21	40	26	25	136	122	13,56
OLESA DE BONESVALLS	5	5	14	10	22	16	11	13	15	6	67	50	11,98
PACS DEL PENEDEÈS	-	1	7	8	7	14	6	8	11	6	31	37	14,59
EL PLA DEL PENEDEÈS	6	2	11	11	10	12	9	9	7	4	43	38	13,57
PONTONS	4	3	2	4	7	9	8	7	5	4	26	27	16,99
PUIGDÀLBER	2	2	3	2	7	8	5	3	1	3	18	18	12,46
ST. CUGAT SESGARRIGUES	7	1	5	10	10	2	8	6	5	8	35	27	12,70
ST. LLORENÇ D'HORTONS	9	3	23	26	13	28	24	26	14	21	83	104	13,77
SANT MARTÍ SARROCA	13	14	16	49	28	35	17	19	15	17	89	134	13,71
ST. PERE DE RIUDEBITLLES	10	5	16	22	27	25	13	14	15	12	81	78	13,44
ST. QUINTÍ MEDIONA	15	10	26	26	34	34	19	25	12	16	106	111	20,30
ST. SADURNÍ D'ANOIA	44	44	101	97	105	125	92	113	64	66	406	445	13,13
SANTA FE DEL PENEDEÈS	2	-	2	1	4	7	4	2	1	4	13	14	12,50
STA MARG. I ELS MONJOS	34	37	95	109	103	96	69	71	57	40	358	353	18,48
SUBIRATS	10	4	20	14	21	27	17	28	18	15	86	88	11,37
TORRELAVIT	5	3	8	9	10	12	7	6	7	7	37	37	9,71
TORRELLES DE FOIX	17	8	42	37	41	43	37	30	22	19	159	137	23,93
VILAFRANCA DEL PENEDEÈS	208	147	530	451	637	509	436	381	281	303	2.092	1.791	18,66
VILOBÍ DEL PENEDEÈS	5	2	1	13	7	7	6	3	4	7	23	32	9,84
<b>TOTAL COMARCA</b>	<b>465</b>	<b>350</b>	<b>1.126</b>	<b>1.069</b>	<b>1.342</b>	<b>1.264</b>	<b>975</b>	<b>961</b>	<b>703</b>	<b>693</b>	<b>4.611</b>	<b>4.337</b>	<b>16,01</b>



## ATUR REGISTRAT PER NIVELL ACADÈMIC I ACTIVITAT ECONÒMICA

ALT PENEDÈS	SENSE ESTUDIS	ESTUDIS PRIMARIS INCOM.	ESTUDIS PRIMARIS COM.	PROGR. FORM. PROF.	EDUCACIÓ GENERAL	TEC. I PROF. SUP.	UNIV. 1r CICLE	UNIV. 2n i 3r CICLE	ALTRES ESTUDIS POST-SEC.	TOTAL
AVINYONET DEL PENEDÈS	1	3	15	14	82	6	1	4	-	126
LES CABANYES	-	1	7	7	32	2	3	3	-	55
CASTELLET I LA GORNAL	1	5	29	16	115	6	4	1	-	177
CASTELLVÍ DE LA MARCA	-	3	13	13	73	6	2	-	-	110
FONT-RUBÍ	3	8	16	15	45	5	2	4	-	98
GELIDA	14	27	45	72	295	49	19	17	-	538
LA GRANADA	-	9	15	16	90	10	4	9	-	153
MEDIONA	-	1	18	10	98	19	8	5	-	159
OLÈRDOLA	1	14	27	31	149	13	12	11	-	258
OLESA DE BONESVALLS	1	3	9	14	67	16	2	5	-	117
PACS DEL PENEDÈS	-	2	5	6	37	11	1	6	-	68
EL PLA DEL PENEDÈS	-	2	10	6	53	4	3	3	-	81
PONTONS	-	3	6	3	35	2	2	1	1	53
PUIGDÀLBER	-	2	3	2	24	3	-	2	-	36
ST. CUGAT SESGARRIGUES	-	3	6	4	47	1	-	1	-	62
ST. LLORENÇ D'HORTONS	3	5	19	18	116	17	4	5	-	187
SANT MARTÍ SARROCA	-	6	19	27	136	19	5	11	-	223
ST. PERE DE RIUDEBITLLES	4	6	19	12	105	6	3	4	-	159
ST. QUINTÍ MEDIONA	1	17	26	19	139	4	3	8	-	217
ST. SADURNÍ D'ANOIA	6	48	109	87	511	43	19	28	-	851
SANTA FE DEL PENEDÈS	-	2	3	3	18	-	1	-	-	27
STA. MARG. I ELS MONJOS	10	51	110	50	423	30	21	15	1	711
SUBIRATS	-	6	22	22	104	6	5	9	-	174
TORRELAVIT	-	1	6	6	51	5	2	3	-	74
TORRELLES DE FOIX	-	16	34	32	194	11	3	6	-	296
VILAFRANCA DEL PENEDÈS	25	234	617	315	2.288	161	111	128	4	3.883
VILOBÍ DEL PENEDÈS	-	4	6	5	33	1	2	4	-	55
<b>TOTAL COMARCA</b>	<b>70</b>	<b>482</b>	<b>1.214</b>	<b>825</b>	<b>5.360</b>	<b>456</b>	<b>242</b>	<b>293</b>	<b>6</b>	<b>8.948</b>

ALT PENEDÈS	AGRICULTURA		INDÚSTRIA		CONSTRUCCIÓ		SERVEIS		SENSE OCUP. ANTERIOR		TOTAL	
	FEBRER 2012	MARÇ 2012	FEBRER 2012	MARÇ 2012	FEBRER 2012	MARÇ 2012	FEBRER 2012	MARÇ 2012	FEBRER 2012	MARÇ 2012	FEBRER 2012	MARÇ 2012
AVINYONET DEL PENEDÈS	8	8	29	32	16	16	58	58	12	12	123	126
LES CABANYES	1	2	13	13	4	5	32	31	4	4	54	55
CASTELLET I LA GORNAL	2	3	35	34	29	30	108	105	5	5	179	177
CASTELLVÍ DE LA MARCA	4	6	37	34	9	9	54	58	2	3	106	110
FONT-RUBÍ	6	8	21	17	19	16	51	48	8	9	105	98
GELIDA	12	12	90	89	69	66	349	330	40	41	560	538
LA GRANADA	10	10	34	36	20	21	71	75	14	11	149	153
MEDIONA	5	5	38	39	21	21	91	90	4	4	159	159
OLÈRDOLA	12	12	51	52	37	34	141	144	16	16	257	258
OLESA DE BONESVALLS	3	3	31	30	20	18	66	65	1	1	121	117
PACS DEL PENEDÈS	3	4	16	22	4	5	39	36	2	1	64	68
EL PLA DEL PENEDÈS	2	2	20	21	7	7	51	46	5	5	85	81
PONTONS	3	2	9	8	5	5	33	31	6	7	56	53
PUIGDÀLBER	1	2	9	9	3	5	19	19	1	1	33	36
ST. CUGAT SESGARRIGUES	5	5	14	14	11	8	31	32	4	3	65	62
ST. LLORENÇ D'HORTONS	5	6	34	36	16	16	112	121	7	8	174	187
SANT MARTÍ SARROCA	10	10	42	44	19	22	132	133	13	14	216	223
ST. PERE DE RIUDEBITLLES	8	6	43	40	21	22	83	83	6	8	161	159
ST. QUINTÍ MEDIONA	18	17	45	46	37	31	107	102	21	21	228	217
ST. SADURNÍ D'ANOIA	43	45	231	222	80	79	436	441	59	64	849	851
SANTA FE DEL PENEDÈS	2	2	7	7	5	5	12	12	-	1	26	27
STA. MARG. I ELS MONJOS	36	36	176	170	96	101	354	355	46	49	708	711
SUBIRATS	5	6	41	42	26	25	81	90	14	11	167	174
TORRELAVIT	4	3	24	27	6	7	34	35	2	2	70	74
TORRELLES DE FOIX	18	23	59	62	46	50	138	138	26	23	287	296
VILAFRANCA DEL PENEDÈS	256	259	701	686	481	492	2.127	2.141	301	305	3.866	3.883
VILOBÍ DEL PENEDÈS	5	4	13	12	6	6	27	27	7	6	58	55
<b>TOTAL COMARCA</b>	<b>487</b>	<b>501</b>	<b>1.863</b>	<b>1.844</b>	<b>1.113</b>	<b>1.122</b>	<b>4.837</b>	<b>4.846</b>	<b>626</b>	<b>635</b>	<b>8.926</b>	<b>8.948</b>

CCAE-2009

# L'OBSERVATORI DEL MERCAT DE TREBALL AL DIA

MANCOMUNITAT PENEDES-GARRAF

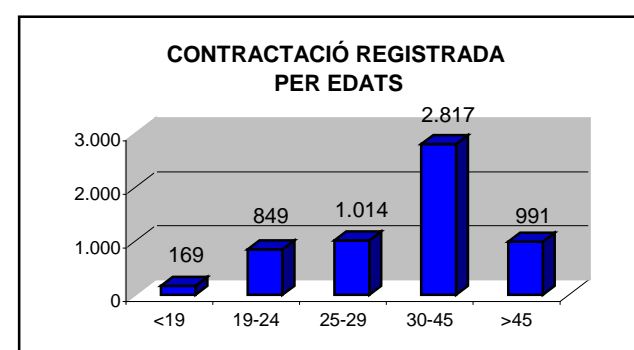
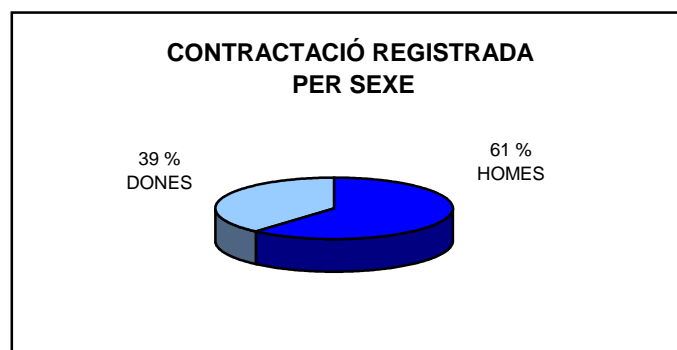
Març 2012

Núm. 135

## CONTRACTACIÓ REGISTRADA PER SEXE I EDATS (1R TRIMESTRE 2012)

ALT PENEDES	HOMES	DONES	TOTAL
AVINYONET DEL PENEDES	43	14	57
LES CABANYES	11	15	26
CASTELLET I LA GORNAL	101	15	116
CASTELLVÍ DE LA MARCA	26	14	40
FONT-RUBÍ	52	13	65
GELIDA	87	72	159
LA GRANADA	90	141	231
MEDIONA	181	59	240
OLÉRDOLA	361	224	585
OLESA DE BONESVALLS	19	28	47
PACS DEL PENEDES	80	28	108
EL PLA DEL PENEDES	11	8	19
PONTONS	11	7	18
PUIGDÀLBER	11	20	31
ST. CUGAT SESGARRIGUES	72	12	84
ST. LORENÇ D'HORTONS	165	35	200
SANT MARTÍ SARROCA	78	28	106
ST. PERE DE RIUDEBITLLES	54	25	79
ST. QUINTÍ MEDIONA	41	17	58
ST. SADURNÍ D'ANOIA	380	209	589
SANTA FE DEL PENEDES	3	1	4
STA. MARG. I ELS MONJOS	536	221	757
SUBIRATS	106	52	158
TORRELAVIT	78	19	97
TORRELLES DE FOIX	87	49	136
VILAFRANCA DEL PENEDES	829	914	1.743
VILOBÍ DEL PENEDES	74	13	87
<b>TOTAL COMARCA</b>	<b>3.587</b>	<b>2.253</b>	<b>5.840</b>

<20 ANYS	20-24 ANYS	25-29 ANYS	30-44 ANYS	>44 ANYS	TOTAL
-	6	12	28	11	57
1	6	6	6	7	26
-	19	36	47	14	116
6	3	4	17	10	40
4	5	10	31	15	65
7	21	23	80	28	159
1	30	44	108	48	231
5	16	45	135	39	240
9	61	66	303	146	585
1	4	4	20	18	47
1	15	18	60	14	108
-	1	3	12	3	19
-	5	1	11	1	18
-	2	3	24	2	31
2	23	21	24	14	84
6	51	33	83	27	200
5	15	10	52	24	106
6	14	17	36	6	79
2	8	10	24	14	58
12	98	122	283	74	589
-	-	1	3	-	4
4	83	105	447	118	757
3	22	22	71	40	158
-	6	8	58	25	97
4	14	38	63	17	136
84	305	340	755	259	1.743
6	16	12	36	17	87
<b>169</b>	<b>849</b>	<b>1.014</b>	<b>2.817</b>	<b>991</b>	<b>5.840</b>



**CONTRACTACIÓ REGISTRADA PER TIPUS DE CONTRACTE I SECTORS ECONÒMICS  
(1R TRIMESTRE 2012)**

ALT Penedès	OBRA I SERVEI	CIRCUM. PROD.	INTERINITAT	FORMACIÓ	T. MINUS-VÀLID	RELLEU	JUBILACIÓ PARCIAL	ALTRES CONTR.	INDEFINITS	TOTAL
AVINYONET DEL PENEDÈS	32	11	6	-	-	-	1	-	7	57
LES CABANYES	6	13	-	-	1	1	1	-	4	26
CASTELLET I LA GORNAL	9	92	-	-	-	-	4	3	8	116
CASTELLVÍ DE LA MARCA	22	11	4	-	-	-	-	-	3	40
FONT-RUBÍ	35	16	11	-	-	-	-	-	3	65
GELIDA	55	56	26	-	-	-	-	-	22	159
LA GRANADA	74	140	1	1	-	-	-	-	15	231
MEDIONA	11	208	8	-	-	1	2	-	10	240
OLÉRDOLA	75	309	144	3	2	1	-	2	49	585
OLESA DE BONESVALLS	11	13	9	-	-	-	-	-	14	47
PACS DEL PENEDÈS	20	63	10	-	-	-	-	-	15	108
EL PLA DEL PENEDÈS	7	4	3	-	-	-	-	-	5	19
PONTONS	13	3	1	-	-	-	-	-	1	18
PUIGDÀLBER	16	10	2	-	-	-	-	1	2	31
ST. CUGAT SESGARRIGUES	27	28	21	-	-	2	1	-	5	84
ST. LLORENÇ D'HORTONS	118	66	5	-	-	-	-	-	11	200
SANT MARTÍ SARROCA	70	19	7	-	-	-	-	-	10	106
ST. PERE DE RIUDEBITLLES	33	25	12	1	-	-	-	-	8	79
ST. QUINTÍ MEDIONA	11	24	6	-	-	-	1	-	16	58
ST. SADURNÍ D'ANOIA	261	193	59	-	2	4	4	1	65	589
SANTA FE DEL PENEDÈS	-	2	1	-	-	-	-	-	1	4
STA. MARG. I ELS MONJOS	74	575	50	2	-	3	6	-	47	757
SUBIRATS	81	42	10	-	-	-	-	-	25	158
TORRELAVIT	41	21	3	-	-	-	-	-	32	97
TORRELLES DE FOIX	22	109	-	-	-	-	-	-	5	136
VILAFRANCA DEL PENEDÈS	466	668	391	13	2	3	2	7	191	1.743
VILOBÍ DEL PENEDÈS	67	13	2	-	-	-	-	-	5	87
<b>TOTAL COMARCA</b>	<b>1.657</b>	<b>2.734</b>	<b>792</b>	<b>20</b>	<b>7</b>	<b>15</b>	<b>22</b>	<b>14</b>	<b>579</b>	<b>5.840</b>

**(1R TRIMESTRE 2012)**

ALT Penedès	AGRICULTURA	INDÚSTRIA	CONSTRUCCIÓ	SERVEIS	TOTAL
AVINYONET DEL PENEDÈS	21	11	4	21	57
LES CABANYES	1	5	-	20	26
CASTELLET I LA GORNAL	4	29	10	73	116
CASTELLVÍ DE LA MARCA	15	7	6	12	40
FONT-RUBÍ	13	22	1	29	65
GELIDA	3	20	24	112	159
LA GRANADA	5	14	4	208	231
MEDIONA	4	13	7	216	240
OLÉRDOLA	9	214	15	347	585
OLESA DE BONESVALLS	-	14	6	27	47
PACS DEL PENEDÈS	3	30	8	67	108
EL PLA DEL PENEDÈS	6	1	-	12	19
PONTONS	7	-	2	9	18
PUIGDÀLBER	1	2	-	28	31
ST. CUGAT SESGARRIGUES	2	21	9	52	84
ST. LLORENÇ D'HORTONS	6	18	5	171	200
SANT MARTÍ SARROCA	46	8	7	45	106
ST. PERE DE RIUDEBITLLES	-	16	7	56	79
ST. QUINTÍ MEDIONA	5	34	1	18	58
ST. SADURNÍ D'ANOIA	18	102	40	429	589
SANTA FE DEL PENEDÈS	1	2	-	1	4
STA. MARG. I ELS MONJOS	12	72	39	634	757
SUBIRATS	60	23	5	70	158
TORRELAVIT	5	10	-	82	97
TORRELLES DE FOIX	14	9	11	102	136
VILAFRANCA DEL PENEDÈS	33	106	70	1.534	1.743
VILOBÍ DEL PENEDÈS	22	10	1	54	87
<b>TOTAL COMARCA</b>	<b>316</b>	<b>813</b>	<b>282</b>	<b>4.429</b>	<b>5.840</b>

CCAE-2009

FONT: Xarxa d'Observatoris del Desenvolupament Econòmic Local. Diputació de Barcelona a partir de les dades del Dpt. d'Empresa i Ocupació de la Generalitat de Catalunya.

