



Observatori del
**mercat de treball
dels joves**

3r Trimestre 2014



MANCOMUNITAT PENEDÈS GARRAF
Servei d'iniciatives Econòmiques

Atur registrat dels joves

TRETS CARACTERÍSTICS A L'ALT Penedès

>Al setembre, el 15% dels parats de l'Alt Penedès són joves. Per mesos, al juliol n'hi ha 1.195, al agost 1.221 i al setembre 1.211. Així, durant el tercer trimestre del 2014 l'atur dels joves s'ha reduït en 4 joves més (+0,50%) respecte al trimestre anterior. La variació interanual dels desocupats joves és de 48 persones menys(-4%).

>El perfil de l'aturat correspon a una dona jove (56%), mentre que per edat les persones més afectades tenen entre 25 i 29 anys (51%). La desocupació dels joves afecta sobretot les persones amb una formació acadèmica inferior o equivalent a l'educació obligatòria (72%) i el 10% té estudis universitaris.

>El sector econòmic que concentra un major nombre de desocupats és els serveis (58%), seguit per els de sense ocupació anterior (25%), per la indústria (8%), l'agricultura (5%) i la construcció (5%).

>Hi ha una disminució interanual en tots els sectors menys el sector de sense ocupació anterior. En el sector de la construcció hi ha 21 aturats menys (-28%), el segueix l'agricultura en 10 parats joves menys (-14%), la indústria en 11 aturats menys (-10%) i els serveis en 37 menys (-5%). Per altra banda els de sense ocupació hi ha un augment interanual de 31 aturats més (+12%).

TRETS CARACTERÍSTICS AL GARRAF

>Es registren 1.534 desocupats joves al setembre. L'atur dels joves al Garraf s'ha reduït respecte l'any passat en 279 joves menys (-15%). Del total d'aturats a la comarca, el 13% són joves entre 16 a 29 anys. Al juliol es registren 1.441 parats i al agost 1.441. En aquest sentit, des de l'inici del trimestre l'atur s'ha incrementat en 73 joves desocupats més (-5%).

>El perfil del parat ens mostra que el 51% són homes joves i que les persones més afectades es situen en les franges d'edat d'entre els 25 i 29 anys (50%). Pel que fa al nivell formatiu, el 70% disposa com a màxim de l'educació obligatòria, mentre que un 9% té titulació universitària.

>La distribució dels desocupats estrangers en els sectors econòmics és la següent: serveis (65%), sense ocupació anterior (23%), construcció (6%), indústria (5%) i l'agricultura (2%).

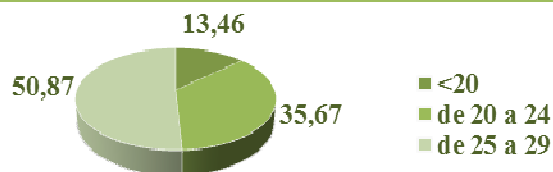
>A nivell sectorial hi ha un descens interanual de joves aturats en la construcció en 57 joves menys (-40%), seguit de la indústria en 24 joves aturats menys (-24%) i els serveis en 37 joves menys (-20%). Per contra, el sector de l'agricultura i els de sense ocupació anterior tenen un increment de parts, de 10 joves més (+59%) i 37 joves més (+12%), respectivament.



NOMBRE DE JOVES ATURATS REGISTRATS PER SEXE I PER EDAT

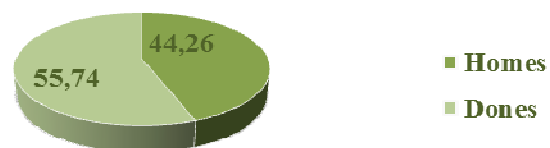
EDAT

	Juliol	Agost	Setembre	% S/aturats (setembre)
<20	154	158	163	13,46
de 20 a 24	415	411	432	35,67
de 25 a 29	626	652	616	50,87
Total	1.195	1.221	1.211	100,00



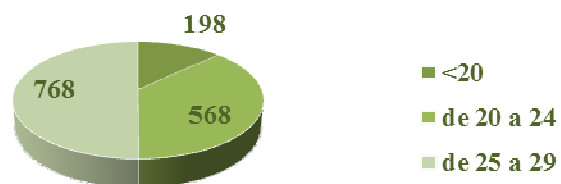
SEXE

	Juliol	Agost	Setembre	% S/aturats (setembre)
Homes	562	561	536	44,26
Dones	633	660	675	55,74
Total	1.195	1.221	1.211	100,00



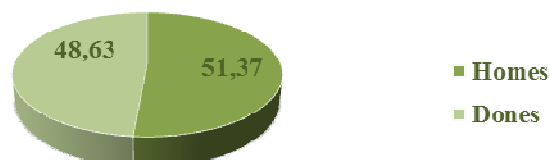
EDAT

	Juliol	Agost	Setembre	% S/aturats (setembre)
<20	171	171	198	12,91
de 20 a 24	531	527	568	37,03
de 25 a 29	739	743	768	50,07
Total	1.441	1.441	1.534	100,00



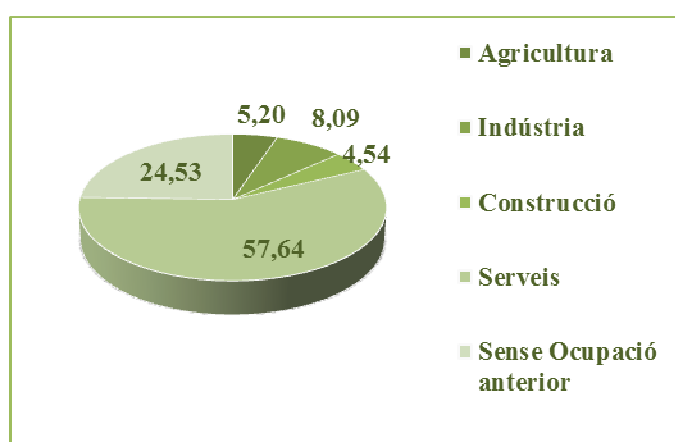
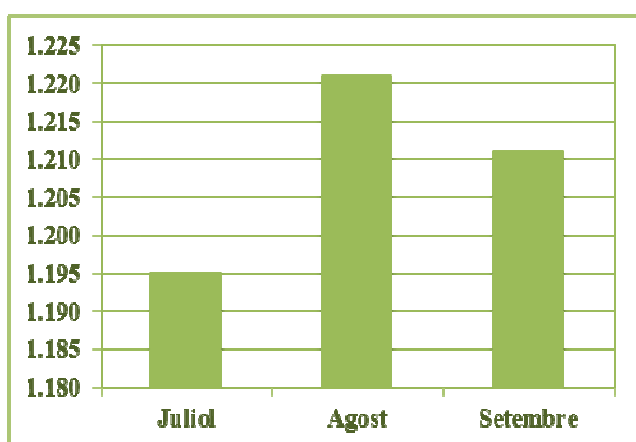
SEXE

	Juliol	Agost	Setembre	% S/aturats (setembre)
Homes	726	733	788	51,37
Dones	715	708	746	48,63
Total	1.441	1.441	1.534	100,00

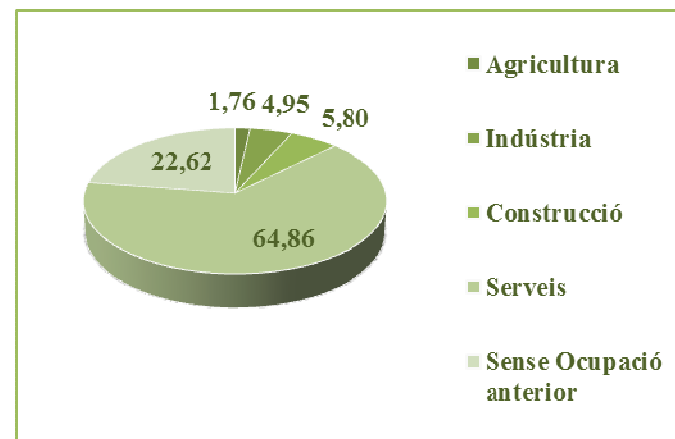
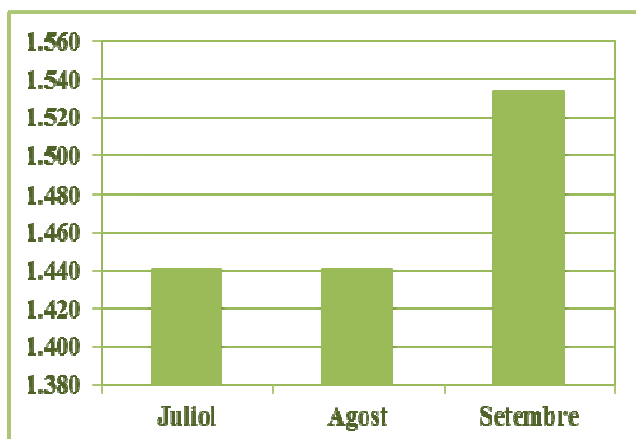


NOMBRE DE JOVES ATURATS REGISTRATS PER SECTOR ECONÒMIC

SECTOR ECONÒMIC	Juliol	Agost	Setembre	% S/aturats (setembre)
Agricultura	82	65	63	5,20
Indústria	91	91	98	8,09
Construcció	60	62	55	4,54
Serveis	675	707	698	57,64
Sense Ocupació anterior	287	296	297	24,53
Total	1.195	1.221	1.211	100,00

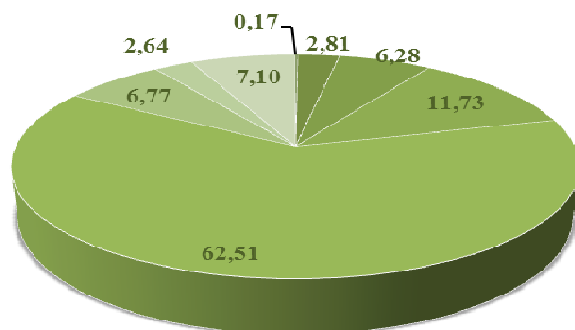


SECTOR ECONÒMIC	Juliol	Agost	Setembre	% S/aturats (setembre)
Agricultura	18	20	27	1,76
Indústria	80	77	76	4,95
Construcció	92	92	89	5,80
Serveis	923	938	995	64,86
Sense Ocupació anterior	328	314	347	22,62
Total	1.441	1.441	1.534	100,00



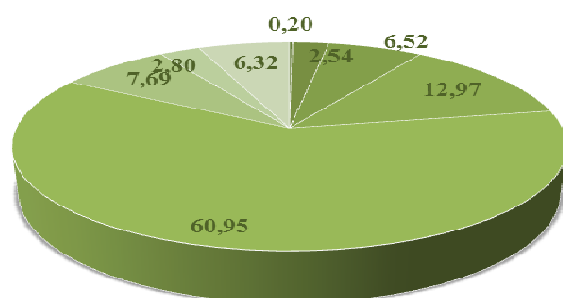
NOMBRE DE JOVES ATURATS REGISTRATS PER NIVELL D'ESTUDIS

Nivell d'estudis	Juliol	Agost	Setembre	% S/aturats (setembre)
Sense estudis	3	2	2	0,17
Estudis primaris incomplets	44	37	34	2,81
Estudis primaris complets	82	76	76	6,28
Programa de formació professional	132	137	142	11,73
Educació general - Educació secundària	763	767	757	62,51
Tècnics i professionals superiors	72	83	82	6,77
Universitaris de primer cicle	34	38	32	2,64
Universitaris de segon i tercer cicle.	65	81	86	7,10
Altres estudis post-secundaris	-	-	-	-
Total	1.195	1.221	1.211	100,00



- Sense estudis
- Estudis primaris incomplets
- Estudis primaris complets
- Programa de formació professional
- Educació general - Educació secundària
- Tècnics i professionals superiors
- Universitaris de primer cicle
- Universitaris de segon i tercer cicle.
- Altres estudis post-secundaris

Nivell d'estudis	Juliol	Agost	Setembre	% S/aturats (setembre)
Sense estudis	3	3	3	0,20
Estudis primaris incomplets	45	39	39	2,54
Estudis primaris complets	104	99	100	6,52
Programa de formació professional	186	193	199	12,97
Educació general - Educació secundària	884	869	935	60,95
Tècnics i professionals superiors	106	109	118	7,69
Universitaris de primer cicle	46	50	43	2,80
Universitaris de segon i tercer cicle.	67	79	97	6,32
Altres estudis post-secundaris	-	-	-	-
Total	1.441	1.441	1.534	100,00



- Sense estudis
- Estudis primaris incomplets
- Estudis primaris complets
- Programa de formació professional
- Educació general - Educació secundària
- Tècnics i professionals superiors
- Universitaris de primer cicle
- Universitaris de segon i tercer cicle.
- Altres estudis post-secundaris

Atur registrat per municipis, mes i sector econòmic

Municipis	Juliol	Agost	Setembre	Agri- cult.	Indús- tria	Cons- truc.	Serveis	Sense ocup. anterior	TOTAL
Avinyonet del Penedès	16	13	12	2	-	-	10	-	12
Les Cabanyes	8	7	4	-	-	-	2	2	4
Castellet i la Gornal	20	22	21	-	6	2	10	3	21
Castellví de la Marca	12	14	16	1	1	2	10	2	16
Font-rubí	18	10	11	3	-	1	5	2	11
Gelida	76	76	80	2	2	5	46	25	80
La Granada	16	13	16	1	2	-	6	7	16
Mediona	7	7	10	-	2	3	3	2	10
Olèrdola	33	36	30	3	1	7	15	4	30
Olesa de Bonesvalls	17	22	22	-	5	3	12	2	22
Pacs del Penedès	7	11	8	-	-	-	8	-	8
El Pla del Penedès	14	14	18	2	3	-	10	3	18
Pontons	3	4	5	1	-	-	3	1	5
Puigdàlber	6	5	4	-	-	1	2	1	4
Sant Cugat Sesgarrigues	10	8	9	2	1	-	3	3	9
Sant Llorenç d'Hortons	23	26	26	1	2	-	20	3	26
Sant Martí Sarroca	38	39	30	1	1	1	19	8	30
Sant Pere de Riudebitlles	16	17	15	1	1	-	6	7	15
Sant Quintí de Mediona	25	26	28	2	4	1	18	3	28
Sant Sadurní d'Anoia	118	129	129	10	8	4	81	26	129
Sant Fe del Penedès	-	-	2	-	-	-	2	-	2
Santa Margarida i els Monjos	88	95	94	4	5	4	64	17	94
Subirats	21	25	20	1	2	-	10	7	20
Torrelavit	7	8	7	1	1	-	5	-	7
Torrelles de Foix	34	37	36	1	1	3	17	14	36
Vilafranca del Penedès	556	551	555	24	49	17	310	155	555
Vilobí del Penedès	6	6	3	-	1	1	1	-	3
Total comarca	1.195	1.221	1.211	63	98	55	698	297	1.211

Municipis	Juliol	Agost	Setembre	Agri- cult.	Indús- tria	Cons- truc.	Serveis	Sense ocup. anterior	TOTAL
Canyelles	39	38	45	-	4	3	26	12	45
Cubelles	114	113	114	1	3	9	78	23	114
Olivella	34	38	32	1	-	3	23	5	32
Sant Pere de Ribes	352	356	382	10	26	26	233	87	382
Sitges	118	112	129	3	2	5	102	17	129
Vilanova i la Geltrú	784	784	832	12	41	43	533	203	832
Total comarca	1.441	1.441	1.534	27	76	89	995	347	1.534



Atur registrat per municipis, sexe i edat

Municipis	Homes	Dones	Menys de 20	de 20 a 25	de 25 a 29	TOTAL
Avinyonet del Penedès	3	9	-	2	10	12
Les Cabanyes	2	2	1	-	3	4
Castellet i la Gornal	12	9	2	8	11	21
Castellví de la Marca	7	9	1	3	12	16
Font-rubí	6	5	2	3	6	11
Gelida	38	42	10	34	36	80
La Granada	5	11	-	9	7	16
Mediona	8	2	3	2	5	10
Olèrdola	14	16	3	11	16	30
Olesa de Bonesvalls	7	15	-	12	10	22
Pacs del Penedès	-	8	-	3	5	8
El Pla del Penedès	7	11	2	6	10	18
Pontons	3	2	-	1	4	5
Puigdàlber	3	1	1	1	2	4
Sant Cugat Sesgarrigues	7	2	3	4	2	9
Sant Llorenç d'Hortons	14	12	2	12	12	26
Sant Martí Sarroca	8	22	4	9	17	30
Sant Pere de Riudebitlles	9	6	3	5	7	15
Sant Quintí de Mediona	12	16	3	7	18	28
Sant Sadurní d'Anoia	55	74	14	48	67	129
Sant Fe del Penedès	1	1	-	1	1	2
Santa Margarida i els Monjos	39	55	12	26	56	94
Subirats	13	7	4	4	12	20
Torrelavit	1	6	-	2	5	7
Torrelles de Foix	15	21	6	16	14	36
Vilafranca del Penedès	245	310	87	201	267	555
Vilobí del Penedès	2	1	-	2	1	3
Total comarca	536	675	163	432	616	1.211

Municipis	Homes	Dones	Menys de 20	de 20 a 25	de 25 a 29	TOTAL
Canyelles	23	22	7	19	19	45
Cubelles	68	46	21	47	46	114
Olivella	18	14	4	9	19	32
Sant Pere de Ribes	192	190	36	149	197	382
Sitges	60	69	12	44	73	129
Vilanova i la Geltrú	427	405	118	300	414	832
Total comarca	788	746	198	568	768	1.534



Atur registrat per municipis i nivell d'estudis

Municipis	Sense estudis	Estudis primaris incomplets	Estudis primaris complets	Programes formació professional - Estudis secundaris	Educació general - Estudis secundaris	Tècnics-professionals superiors - Estudis post-sedundaris	Universitaris 1r cicle - Estudis post-sedundaris	Universitari 2n i 3r cicle - Estudis post-sedundaris	Altres post-sedundaris	TOTAL
Avinyonet del Penedès	-	-	1	2	7	-	-	2	-	12
Les Cabanyes	-	-	-	-	4	-	-	-	-	4
Castellet i la Gornal	-	-	1	6	13	-	-	1	-	21
Castellví de la Marca	-	-	-	1	10	3	-	2	-	16
Font-rubí	-	1	1	1	6	-	2	-	-	11
Gelida	1	3	3	10	53	3	1	6	-	80
La Granada	-	3	1	-	8	2	-	2	-	16
Mediona	-	-	-	3	7	-	-	-	-	10
Olèrdola	-	-	-	5	17	3	1	4	-	30
Olesa de Bonesvalls	-	-	-	9	11	-	1	1	-	22
Pacs del Penedès	-	-	-	-	3	2	3	-	-	8
El Pla del Penedès	-	1	2	1	12	-	2	-	-	18
Pontons	-	-	-	1	4	-	-	-	-	5
Puigdàlber	-	-	-	-	4	-	-	-	-	4
Sant Cugat Sesgarrigues	-	-	-	2	7	-	-	-	-	9
Sant Llorenç d'Hortons	-	-	-	-	19	4	1	2	-	26
Sant Martí Sarroca	-	-	-	8	18	4	-	-	-	30
Sant Pere de Riudebitlles	-	-	1	1	10	-	-	3	-	15
Sant Quintí de Mediona	-	-	2	3	15	1	1	6	-	28
Sant Sadurní d'Anoia	-	1	8	17	74	9	5	15	-	129
Sant Fe del Penedès	-	-	-	-	1	-	-	1	-	2
Sta. Margarida i els Monjos	1	1	9	11	62	4	4	2	-	94
Subirats	-	-	-	1	15	3	-	1	-	20
Torreclaverit	-	-	-	-	5	1	1	-	-	7
Torrelles de Foix	-	2	1	5	25	3	-	-	-	36
Vilafranca del Penedès	-	22	46	54	346	40	13	34	-	555
Vilobí del Penedès	-	-	-	1	1	-	-	1	-	3
Total comarca	2	34	76	142	757	82	35	83	0	1.211

Municipis	Sense estudis	Estudis primaris incomplets	Estudis primaris complets	Programes formació professional - Estudis secundaris	Educació general - Estudis secundaris	Tècnics-professionals superiors - Estudis post-sedundaris	Universitaris 1r cicle - Estudis post-sedundaris	Universitari 2n i 3r cicle - Estudis post-sedundaris	Altres post-sedundaris	TOTAL
Canyelles	-	-	3	5	34	2	-	1	-	45
Cubelles	-	3	4	19	76	7	1	4	-	114
Olivella	-	-	-	4	25	2	-	1	-	32
Sant Pere de Ribes	1	9	24	42	248	26	9	23	-	382
Sitges	-	1	11	21	61	17	5	13	-	129
Vilanova i la Geltrú	2	26	58	108	491	64	28	55	-	832
Total comarca	3	39	100	199	935	118	43	97	0	1.534



Contractació registrada dels joves

TRETS CARACTERÍSTICS A L'ALT PENEDÈS

>El 34% dels contractes formalitzats durant el tercer trimestre de 2014 pertany a persones joves. Al setembre s'han realitzat 1.517 contractes (41%), al juliol 1.261 (34%) i al agost 931 (25%). En total s'han realitzat 3.709 contractes a joves, 949 més (+34%) que el trimestre anterior i 236 contractes més (+7%) que en el mateix trimestre de 2013.

>Al setembre, el perfil del contractat correspon a un home jove (69%) i per edat afavoreix principalment les persones d'entre 20 i 24 anys (47%). Així mateix, els joves menors de 20 anys registren el 10% de la contractació.

>Per modalitat de contracte el 64% son per obra i servei, el segueix els contractes eventuals per circumstàncies de la producció en un 22% i els d'interinitat en un 6%. La taxa de temporalitat es situa en el 94% i, per tant, la contractació indefinida és del 6%.

TRETS CARACTERÍSTICS AL GARRAF

>En el tercer trimestre de 2014, la contractació realitzada a persones joves representa el 35% del total de contractes. Així, se n'han realitzat 3.710, 275 més (+8%) que en el trimestre anterior i 294 més (+9%) que en el mateix període de l'any anterior. Les dades assenyalen que al juliol s'han formalitzat 1.631 contractes nous (44%), al agost 930 (25%) i 1.149 al setembre (31%).

>Per altra banda, la taxa de temporalitat de la contractació en el tercer trimestre de 2014 dels joves es situa en el 94% i, per tant, els contractes indefinits suposen el 6% del total.

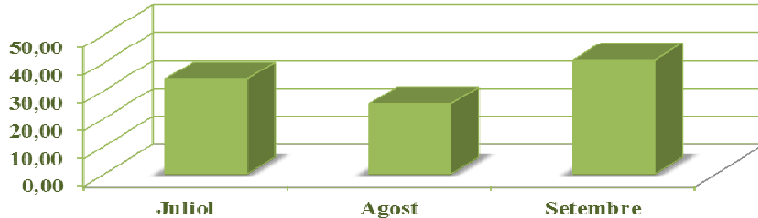
>Al setembre, en termes de gènere, el perfil del contractat correspon a un home jove (52%). Per edat, beneficia especialment les persones d'entre 25 i 29 anys (48%), mentre que els menors de 20 anys han formalitzat el 9% dels contractes.

>S'han formalitzat al setembre 633 (55%) contractes eventuals per circumstàncies de la producció, 299 (26%) per obra i servei i el 83 (7%) dels contractes a joves són de caràcter indefinit.

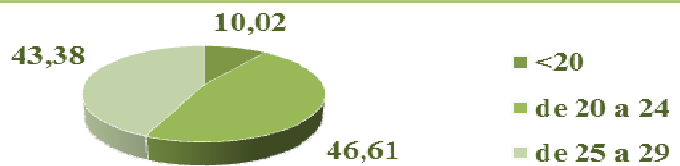


CONTRACTES A JOVES REGISTRATS PER SEXE I EDAT

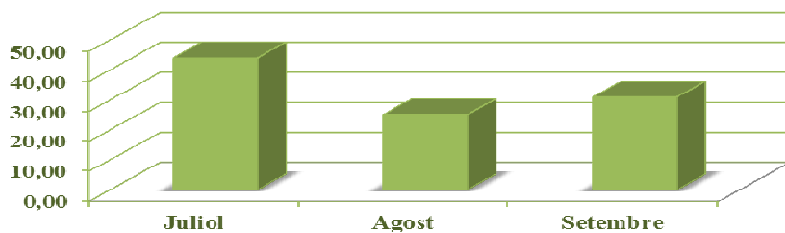
Nº DE CONTRACTES	Juliol		Agost		Setembre	
	Homes	715	57%	629	68%	1.043
Dones	546	43%	302	32%	474	31%
Total	1.261	100%	931	100%	1.517	100%
% S/contractes(setembre)	34,00		25,10		40,90	



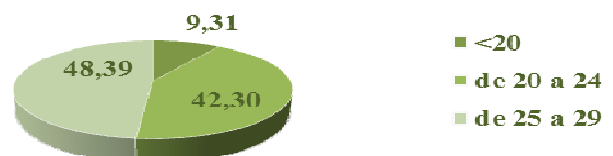
EDAT	Juliol	Agost	Setembre	% S/aturats (setembre)
<20	173	122	152	10,02
de 20 a 24	593	411	707	46,61
de 25 a 29	495	398	658	43,38
Total	1.261	931	1.517	100,00



Nº DE CONTRACTES	Juliol		Agost		Setembre	
	Homes	828	51%	527	57%	595
Dones	803	49%	403	43%	554	48%
Total	1.631	100%	930	100%	1.149	100%
% S/contractes(setembre)	43,96		25,07		30,97	



EDAT	Juliol	Agost	Setembre	% S/aturats (setembre)
<20	257	133	107	9,31
de 20 a 24	746	404	486	42,30
de 25 a 29	628	393	556	48,39
Total	1.631	930	1.149	100,00



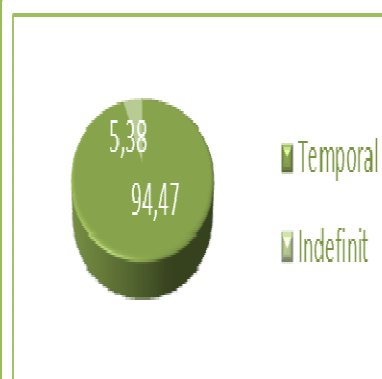
CONTRACTES A JOVES REGISTRATS PER SEXE I MODELITAT DE CONTRACTE

TIPUS DE CONTRACTE I SEXE

			Juliol	Agost	Setembre	Total	% S/contractes (setembre)
Temporal	Homes		675	607	998	2.280	
	Dones		516	283	425	1.224	
	Subtotal		1.191	890	1.423	3.504	94,47%
Indefinit	Homes		40	22	45	107	
	Dones		30	19	49	98	
	Subtotal		70	41	94	205	5,38%
Total			1.261	931	1.517	3.709	

Modelitat contracte

	Juliol	Agost	Setembre	% S/aturats (setembre)
Eventuals circum. producció	580	259	338	22,28
Obra o servei	439	504	973	64,14
Interinitat	133	110	96	6,33
Formació	23	11	10	0,66
Pràctiques	10	5	5	0,33
Relleu	2	-	1	0,07
Substitució jubilació 64 anys	-	-	-	-
Indefinit	70	41	94	6,20
Altres	4	1	-	-
Total	1.261	931	1.517	100,00

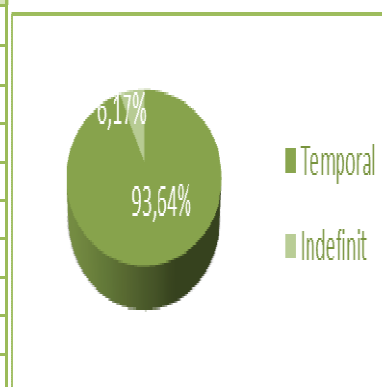


TIPUS DE CONTRACTE I SEXE

			Juliol	Agost	Setembre	Total	% S/contractes (setembre)
Temporal	Homes		780	493	558	1.831	
	Dones		758	377	508	1.643	
	Subtotal		1.538	870	1.066	3.474	93,64%
Indefinit	Homes		48	34	37	119	
	Dones		45	26	46	117	
	Subtotal		93	60	83	236	6,17%
Total			1.631	930	1.149	3.710	

Modelitat contracte

	Juliol	Agost	Setembre	% S/aturats (setembre)
Eventuals circum. producció	949	580	633	55,09
Obra o servei	406	177	299	26,02
Interinitat	137	101	111	9,66
Formació	34	7	12	1,04
Pràctiques	12	4	6	0,52
Relleu	-	1	4	0,35
Substitució jubilació 64 anys	-	-	-	-
Indefinit	93	60	83	7,22
Altres	0	0	1	0,09
Total	1.631	930	1.149	100,00



Contractació registrada per municipis, mes i sector econòmic

Municipis	Juliol	Agost	Setem- bre	Menys de 20	de 20 a 25	de 25 a 29	TOTAL
Avinyonet del Penedès	9	18	28	-	13	15	28
Les Cabanyes	15	8	11	-	3	8	11
Castellet i la Gornal	14	9	16	1	6	9	16
Castellví de la Marca	2	9	25	2	13	10	25
Font-rubí	28	22	43	4	12	27	43
Gelida	36	15	26	1	14	11	26
La Granada	37	22	42	4	21	17	42
Mediona	10	6	18	-	10	8	18
Olèrdola	90	100	120	13	62	45	120
Olesa de Bonesvalls	8	1	1	-	1	-	1
Pacs del Penedès	17	24	23	4	9	10	23
El Pla del Penedès	3	7	32	2	13	17	32
Pontons	-	1	3	-	1	2	3
Puigdàlber	5	2	11	2	4	5	11
Sant Cugat Sesgarrigues	45	16	35	1	16	18	35
Sant Llorenç d'Hortons	50	44	85	7	40	38	85
Sant Martí Sarroca	16	19	78	9	36	33	78
Sant Pere de Riudebitlles	26	15	34	12	13	9	34
Sant Quintí de Mediona	16	8	6	-	1	5	6
Sant Sadurní d'Anoia	110	133	158	16	73	69	158
Sant Fe del Penedès	13	3	5	2	1	2	5
Santa Margarida i els Monjos	94	50	69	5	32	32	69
Subirats	43	43	73	14	31	28	73
Torrelavit	7	41	44	5	20	19	44
Torrelles de Foix	17	11	21	1	11	9	21
Vilafranca del Penedès	509	288	472	47	226	199	472
Vilobí del Penedès	41	16	38	-	25	13	38
Total comarca	1.261	931	1.517	152	707	658	1.517

Municipis	Juliol	Agost	Setem- bre	Menys de 20	de 20 a 25	de 25 a 29	TOTAL
Canyelles	11	7	8	-	5	3	8
Cubelles	95	46	60	5	27	28	60
Olivella	6	7	15	-	6	9	15
Sant Pere de Ribes	223	180	182	11	91	80	182
Sitges	565	304	294	42	135	117	294
Vilanova i la Geltrú	731	386	590	49	222	319	590
Total comarca	1.631	930	1.149	107	486	556	1.149



Contractació registrada per modalitat contracte

Municipis	Altres	Obra i serv	Circ prod.	Interinitat	Formació	Pràctiques	Relleu	Jub. parcial	Temp. minusv	Indefinit	Total
Avinyonet del Penedès	-	21	5	-	-	-	-	-	-	2	28
Les Cabanyes	-	5	4	-	-	-	-	-	-	2	11
Castellet i la Gornal	-	10	4	-	-	-	-	-	-	2	16
Castellví de la Marca	-	22	-	1	1	-	-	-	-	1	25
Font-rubí	-	32	9	-	-	-	-	-	-	2	43
Gelida	-	15	5	1	-	-	-	-	-	5	26
La Granada	-	26	13	1	1	-	-	-	-	1	42
Mediona	-	17	-	-	-	1	-	-	-	-	18
Olèrdola	-	64	24	21	2	1	-	-	-	8	120
Olesa de Bonesvalls	-	-	1	-	-	-	-	-	-	-	1
Pacs del Penedès	-	14	7	-	-	-	-	-	-	2	23
El Pla del Penedès	-	30	1	-	-	-	-	-	-	1	32
Pontons	-	3	-	-	-	-	-	-	-	-	3
Puigdàlber	-	6	4	1	-	-	-	-	-	-	11
Sant Cugat Sesgarrigues	-	21	11	1	-	1	-	-	-	1	35
Sant Llorenç d'Hortons	-	51	33	-	-	-	-	-	-	1	85
Sant Martí Sarroca	-	74	2	-	-	-	-	-	-	2	78
Sant Pere de Riudebitlles	-	26	6	-	-	-	-	-	-	2	34
Sant Quintí de Mediona	-	2	2	1	-	-	-	-	-	1	6
Sant Sadurní d'Anoia	-	110	28	5	2	2	-	-	-	11	158
Sant Fe del Penedès	-	4	-	-	-	-	-	-	-	1	5
Sta. Margarida i els Monjos	-	21	32	9	1	-	-	-	-	6	69
Subirats	-	57	13	-	1	-	-	-	-	2	73
Torrelavit	-	43	1	-	-	-	-	-	-	-	44
Torrelles de Foix	-	17	2	-	-	-	-	-	-	2	21
Vilafranca del Penedès	-	246	129	55	2	-	1	-	-	39	472
Vilobí del Penedès	-	36	2	-	-	-	-	-	-	-	38
Total comarca	-	973	338	96	10	5	1	-	-	94	1.517

ALT PENEDEÈS

Municipis	Altres	Obra i serv	Circ prod.	Interinitat	Formació	Pràctiques	Relleu	Jub. parcial	Temp. minusv	Indefinit	TOTAL
Canyelles	-	-	8	-	-	-	-	-	-	-	8
Cubelles	-	27	21	3	1	-	-	-	-	8	60
Olivella	-	11	3	1	-	-	-	-	-	-	15
Sant Pere de Ribes	-	65	73	31	1	-	-	-	-	12	182
Sitges	-	44	191	28	-	5	-	-	-	26	294
Vilanova i la Geltrú	-	152	337	48	10	1	4	-	1	37	590
Total comarca	-	299	633	111	12	6	4	-	1	83	1.149

GARRAF



MANCOMUNITAT PENEDÈS GARRAF

Servei d'Iniciatives Econòmiques

C/ Unió, 81-87, 2a planta (C.F.O la Paperera)
08800 VILANOVA I LA GELTRÚ
Tel./Fax: 93 814 01 89

Plaça Penedès, 3, 2a planta
08720 VILAFRANCA DEL PENEDÈS
Tel./Fax: 93 817 24 23



Generalitat de Catalunya
**Departament d'Empresa
i Ocupació**

SOC

Servei d'Ocupació
de Catalunya



**Diputació
Barcelona**
xarxa de municipis



Unió Europea
Fons Social Europeu

mancomunitat
PENEDÈS | GARRAF

