

L'OBSERVATORI DEL MERCAT DE TREBALL

AL DIA

MANCOMUNITAT PENEDEÈS-GARRAF

Juny 2014

Núm. 162

EVOLUCIÓ DE L'ATUR REGISTRAT. COMARCA DEL GARRAF. ANY 2014

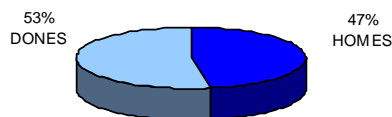
ANY 2013	FEBRER	MARÇ	ABRIL	MAIG	JUNY
Nombre aturats	13.373	13.159	12.903	12.449	11.913
TAXA D'ATUR %	17,17	16,90	16,57	15,99	15,30

* **NOTA:** taxes d'atur calculades d'acord amb la població activa local estimada de l'any 2012.

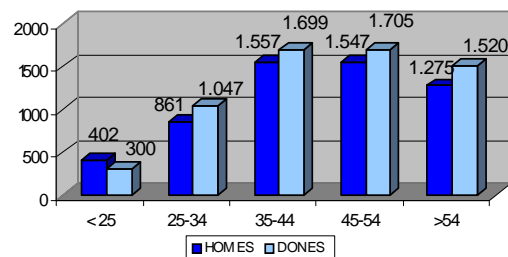
ATUR REGISTRAT PER SEXE I EDAT

GARRAF	< 25 ANYS		25-34 ANYS		35-44 ANYS		45-54 ANYS		55 I MES ANYS		TOTAL		TAXA ATUR %
	HOMES	DONES	HOMES	DONES	HOMES	DONES	HOMES	DONES	HOMES	DONES	HOMES	DONES	
CANYELLES	9	13	25	27	51	65	44	46	51	43	180	194	15,98
CUBELLES	38	20	74	111	171	188	148	167	117	145	548	631	15,24
OLIVELLA	10	3	18	26	30	56	33	36	22	33	113	154	13,42
SANT PERE DE RIBES	113	70	231	246	360	398	358	376	293	304	1355	1394	17,67
SITGES	22	23	77	128	181	183	185	246	167	200	632	780	8,97
VILANOVA I LA GELTRÚ	210	171	436	509	764	809	779	834	625	795	2814	3118	17,19
TOTAL COMARCA	402	300	861	1.047	1.557	1.699	1.547	1.705	1.275	1.520	5.642	6.271	15,30

ATUR PER SEXE



ATUR PER EDAT I SEXE



ATUR REGISTRAT PER NIVELL ACADÈMIC I ACTIVITAT ECONÒMICA

GARRAF	SENSE ESTUDIS	ESTUDIS PRIMARIS INCOM.	ESTUDIS PRIMARIS COM.	PROGR. FORM. PROF.	EDUCACIÓ GENERAL	TEC. I PROF. SUP.	UNIV. 1r CICLE	UNIV. 2n i 3r CICLE	ALTRES ESTUDIS POST-SEC	TOTAL
CANYELLES	-	4	42	45	235	28	8	12	-	374
CUBELLES	3	44	118	143	702	75	39	55	-	1.179
OLIVELLA	1	9	21	36	166	14	4	16	-	267
SANT PERE DE RIBES	19	173	334	234	1.662	143	71	111	2	2.749
SITGES	4	26	134	114	809	103	79	141	2	1.412
VILANOVA I LA GELTRÚ	34	364	782	487	3.450	338	144	328	5	5.932
TOTAL COMARCA	61	620	1.431	1.059	7.024	701	345	663	9	11.913

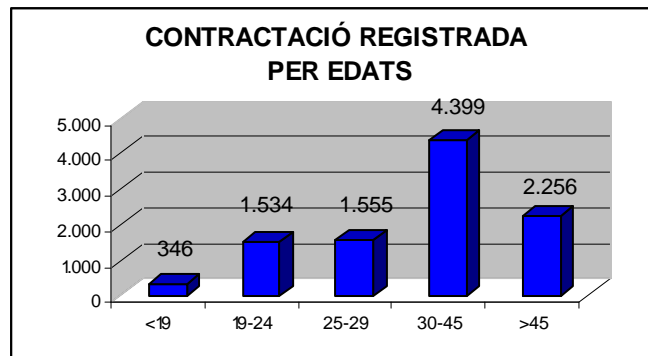
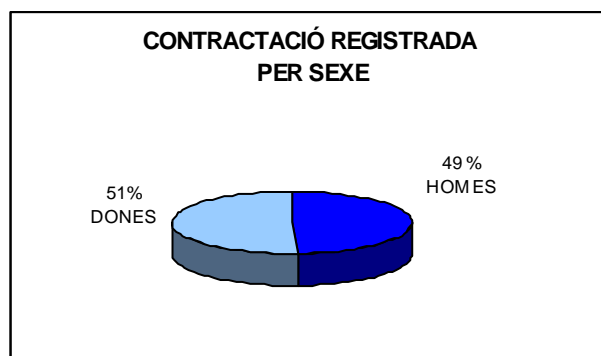
GARRAF	AGRICULTURA	INDÚSTRIA	CONSTRUCCIÓ	SERVEIS	SENSE OCUP. ANTERIOR	TOTAL
CANYELLES	2	52	55	253	12	374
CUBELLES	11	111	172	841	44	1.179
OLIVELLA	2	34	26	189	16	267
SANT PERE DE RIBES	67	315	457	1.757	153	2.749
SITGES	7	121	127	1.123	34	1.412
VILANOVA I LA GELTRÚ	87	750	846	3.917	332	5.932
TOTAL COMARCA	176	1.383	1.683	8.080	591	11.913

CCAE-2009

CONTRACTACIÓ REGISTRADA PER SEXE I EDATS (2N TRIMESTRE 2014)

GARRAF	HOMES	DONES	TOTAL
CANYELLES	59	47	106
CUBELLES	269	305	574
OLIVELLA	44	11	55
SANT PERE DE RIBES	651	766	1.417
SITGES	1.623	1.542	3.165
VILANOVA I LA GELTRÚ	2.321	2.452	4.773
TOTAL COMARCA	4.967	5.123	10.090

< 20 ANYS	20-24 ANYS	25-29 ANYS	30-34 ANYS	>44 ANYS	TOTAL
4	12	17	63	10	106
35	127	93	241	78	574
1	6	6	16	26	55
34	251	235	564	333	1.417
157	529	462	1.363	654	3.165
115	609	742	2.152	1.155	4.773
346	1.534	1.555	4.399	2.256	10.090



CONTRACTACIÓ REGISTRADA PER TIPUS DE CONTRACTE I SECTORS ECONÒMICS (2N TRIMESTRE 2014)

GARRAF	OBRA I SERVEI	CIRCUM. PROD.	INTERINITAT	FORMACIÓ	PRÀCTIQUES	RELLEU	JUBILACIÓ PARCIAL	ALTRES CONTR.	INDEFINITS	TOTAL
CANYELLES	12	60	7	-	-	-	-	-	27	106
CUBELLES	220	260	18	2	-	-	-	-	74	574
OLIVELLA	32	12	1	1	-	-	-	-	9	55
SANT PERE DE RIBES	238	672	346	6	-	9	10	1	135	1.417
SITGES	982	1.722	83	11	5	1	1	20	340	3.165
VILANOVA I LA GELTRÚ	1.225	2.703	332	40	20	5	6	15	427	4.773
TOTAL COMARCA	2.709	5.429	787	60	25	15	17	36	1.012	10.090

GARRAF	AGRICULTURA	INDÚSTRIA	CONSTRUCCIÓ	SERVEIS	TOTAL
CANYELLES	1	32	14	59	106
CUBELLES	4	7	42	521	574
OLIVELLA	3	3	11	38	55
SANT PERE DE RIBES	8	33	68	1.308	1.417
SITGES	1	17	82	3.065	3.165
VILANOVA I LA GELTRÚ	43	458	202	4.070	4.773
TOTAL COMARCA	60	550	419	9.061	10.090

CCAE-2009

FONT: Xarxa d'Observatoris del Desenvolupament Econòmic Local. Diputació de Barcelona a partir de les dades del Dpt. d'Empresa i Ocupació de la Generalitat de Catalunya.