

L'OBSERVATORI DEL MERCAT DE TREBALL AL DIA

MANCOMUNITAT PENEDEÈS-GARRAF

Juny 2015

Núm. 174

EVOLUCIÓ DE L'ATUR REGISTRAT. COMARCA DE L'ALT PENEDEÈS. ANY 2015

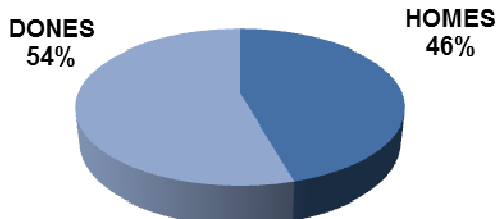
ANY 2015	FEBRER	MARÇ	ABRIL	MAIG	JUNY
Nombre aturats	8.507	8.383	8.136	7.748	7.591
TAXA D'ATUR %	15,54	15,31	14,86	14,15	13,86

*NOTA: taxes d'atur calculades d'acord amb el nou mètode de càlcul de la població activa local estimada de l'any 2014.

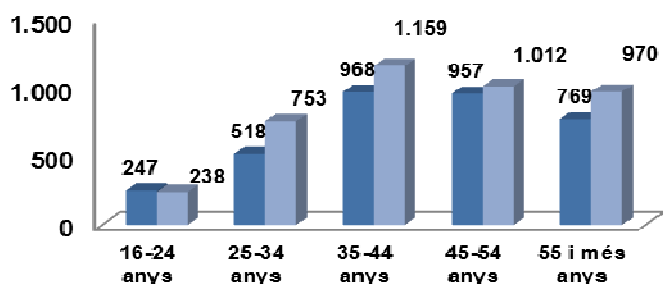
ATUR REGISTRAT PER SEXE I EDAT

ALT PENEDEÈS	< 25 ANYS		25-34 ANYS		35-44 ANYS		45-54 ANYS		55 I MÉS ANYS		TOTAL		TAXA ATUR %
	HOMES	DONES	HOMES	DONES	HOMES	DONES	HOMES	DONES	HOMES	DONES	HOMES	DONES	
AVINYONET DEL PENEDEÈS	3	1	7	6	17	15	19	15	5	11	51	48	11,73%
LES CABANYES	1	1	2	3	1	7	1	9	3	5	8	25	6,71%
CASTELLET I LA GORNAL	7	5	13	12	14	13	26	22	22	22	82	74	13,83%
CASTELLVÍ DE LA MARCA	2	2	7	5	8	15	13	10	10	16	40	48	11,24%
FONT-RUBÍ	1	2	3	9	13	10	12	8	7	13	36	42	12,44%
GELIDA	21	13	33	48	56	91	69	79	50	47	229	278	13,31%
LA GRANADA	7	4	4	11	14	23	17	18	17	17	59	73	12,00%
MEDIONA	1	2	8	9	23	37	16	14	28	18	76	80	13,90%
OLÈRDOLA	10	10	16	18	28	36	24	24	19	50	97	138	12,65%
OLESÀ DE BONESVALLS	1	1	6	8	13	15	17	21	18	14	55	59	12,54%
PACS DEL PENEDEÈS	1	1	5	4	5	9	13	12	7	7	31	33	13,82%
EL PLA DEL PENEDEÈS	5	1	3	9	11	9	7	6	10	6	36	31	10,44%
PONTONS	3	-	4	4	2	3	7	4	11	7	27	18	18,52%
PUIGDÀLBER	1	2	1	3	7	9	5	2	2	4	16	20	13,33%
ST. CUGAT SESGARRIGUES	5	3	3	3	5	11	7	8	5	10	25	35	12,85%
ST. LLORENÇ D'HORTONS	3	5	10	11	18	20	11	26	14	22	56	84	10,42%
SANT MARTÍ SARROCA	11	4	8	22	20	34	22	19	10	30	71	109	11,33%
ST. PERE DE RIUDEBITLLES	5	4	6	15	11	24	19	19	12	21	53	83	12,04%
ST. QUINTÍ MEDIONA	7	6	12	20	18	21	29	19	16	25	82	91	17,04%
ST. SADURNÍ D'ANOIA	20	17	55	84	75	79	68	114	67	106	285	400	10,53%
SANTA FE DEL PENEDEÈS	-	-	2	1	1	5	3	3	3	2	9	11	10,20%
STA MARG. I ELS MONJOS	15	17	38	61	79	104	71	67	67	57	270	306	14,84%
SUBIRATS	3	1	7	12	13	24	15	21	15	27	53	85	9,20%
TORRELAVIT	1	-	1	8	1	7	6	7	4	12	13	34	6,46%
TORRELLES DE FOIX	8	11	15	19	21	37	40	23	29	33	113	123	20,34%
VILAFRANCA DEL PENEDEÈS	105	124	244	343	491	489	414	440	313	379	1.567	1.775	16,38%
VILOBÍ DEL PENEDEÈS	-	1	5	5	3	12	6	2	5	9	19	29	8,94%
TOTAL COMARCA	247	238	518	753	968	1.159	957	1.012	769	970	3.459	4.132	13,86%

ATUR PER SEXE



ATUR PER EDAT I SEXE



ATUR REGISTRAT PER NIVELL ACADÈMIC I ACTIVITAT ECONÒMICA

ALT PENEDEÈS	SENSE ESTUDIS	ESTUDIS PRIMARIS INCOM.	ESTUDIS PRIMARIS COM.	PROGR. FORM. PROF.	EDUCACIÓ GENERAL	TEC. I PROF. SUP.	UNIV. 1r CICLE	UNIV. 2n i 3r CICLE	ALTRES ESTUDIS POST-SEC	TOTAL
AVINYONET DEL PENEDEÈS	1	2	8	14	63	3	6	2	-	99
LES CABANYES	-	1	3	6	14	6	1	1	1	33
CASTELLET I LA GORNAL	-	4	21	18	93	13	3	4	-	156
CASTELLVÍ DE LA MARCA	-	1	5	15	56	6	4	1	-	88
FONT-RUBÍ	2	4	13	9	41	3	2	4	-	78
GELIDA	14	28	51	56	282	42	13	21	-	507
LA GRANADA	-	9	15	13	74	11	7	3	-	132
MEDIONA	-	4	16	11	103	12	6	3	1	156
OLÉRDOLA	2	16	20	24	139	18	6	10	-	235
Olesa DE BONESVALLS	2	1	12	16	75	6	1	1	-	114
PACS DEL PENEDEÈS	-	2	7	9	35	9	-	2	-	64
EL PLA DEL PENEDEÈS	1	3	7	8	39	4	1	4	-	67
PONTONS	-	3	3	2	33	2	-	1	1	45
PUIGDÀLBER	-	1	2	2	22	6	-	3	-	36
ST. CUGAT SESGARRIGUES	-	3	7	9	37	3	1	-	-	60
ST. LLORENÇ D'HORTONS	2	5	7	20	84	9	3	10	-	140
SANT MARTÍ SARROCA	-	3	17	27	110	11	3	9	-	180
ST. PERE DE RIUDEBITLLES	-	6	18	16	80	8	1	7	-	136
ST. QUINTÍ MEDIONA	3	14	21	15	103	5	5	7	-	173
ST. SADURNÍ D'ANOIA	6	35	78	63	404	41	21	37	-	685
SANTA FE DEL PENEDEÈS	-	1	3	3	6	3	1	3	-	20
STA. MARG. I ELS MONJOS	6	39	79	46	367	26	6	7	-	576
SUBIRATS	-	7	12	18	87	6	3	5	-	138
TORRELLAVIT	-	-	7	7	24	6	3	-	-	47
TORRELLES DE FOIX	-	13	26	25	160	7	2	3	-	236
VILAFRANCA DEL PENEDEÈS	31	249	478	283	1.946	148	67	139	1	3.342
VILOBÍ DEL PENEDEÈS	1	1	7	4	26	5	-	4	-	48
TOTAL COMARCA	71	455	943	739	4.503	419	166	291	4	7.591

ALT PENEDEÈS	AGRICULTURA	INDÚSTRIA	CONSTRUCCIÓ	SERVEIS	SENSE OCUP. ANTERIOR	TOTAL
AVINYONET DEL PENEDEÈS	10	12	12	60	5	99
LES CABANYES	2	3	1	25	2	33
CASTELLET I LA GORNAL	5	21	17	109	4	156
CASTELLVÍ DE LA MARCA	11	21	11	41	4	88
FONT-RUBÍ	17	13	3	39	6	78
GELIDA	14	87	30	336	40	507
LA GRANADA	17	23	8	71	13	132
MEDIONA	7	44	9	88	8	156
OLÉRDOLA	18	45	23	134	15	235
Olesa DE BONESVALLS	3	29	20	58	4	114
PACS DEL PENEDEÈS	5	10	7	42	-	64
EL PLA DEL PENEDEÈS	7	11	5	40	4	67
PONTONS	3	6	1	32	3	45
PUIGDÀLBER	1	12	3	19	1	36
ST. CUGAT SESGARRIGUES	8	8	4	35	5	60
ST. LLORENÇ D'HORTONS	4	11	14	105	6	140
SANT MARTÍ SARROCA	14	30	15	104	17	180
ST. PERE DE RIUDEBITLLES	5	35	14	71	11	136
ST. QUINTÍ MEDIONA	15	37	19	86	16	173
ST. SADURNÍ D'ANOIA	50	142	38	413	42	685
SANTA FE DEL PENEDEÈS	1	4	-	13	2	20
STA. MARG. I ELS MONJOS	52	107	44	333	40	576
SUBIRATS	4	27	11	87	9	138
TORRELLAVIT	3	10	3	31	-	47
TORRELLES DE FOIX	24	43	29	119	21	236
VILAFRANCA DEL PENEDEÈS	330	449	308	2000	255	3342
VILOBÍ DEL PENEDEÈS	3	8	3	30	4	48
TOTAL COMARCA	633	1.248	652	4.521	537	7.591

CCAE-2009

L'OBSERVATORI DEL MERCAT DE TREBALL AL DIA

MANCOMUNITAT PENEDEÈS-GARRAF

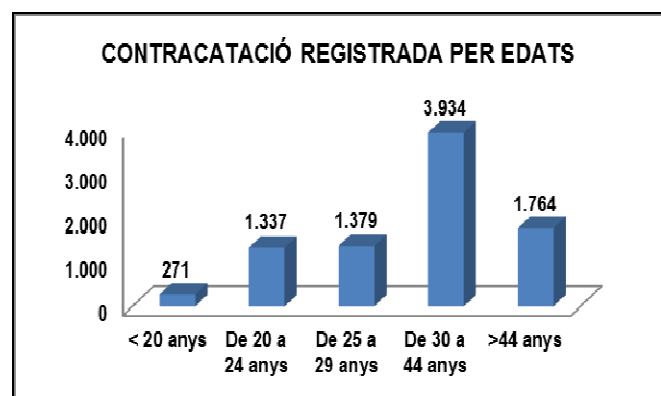
Juny 2015

Núm. 174

CONTRACTACIÓ REGISTRADA PER SEXE I EDATS (2NTRIMESTRE 2015)

ALT PENEDEÈS	HOMES	DONES	TOTAL
AVINYONET DEL PENEDEÈS	94	25	119
LES CABANYES	28	17	45
CASTELLET I LA GORNAL	41	18	59
CASTELLVÍ DE LA MARCA	40	9	49
FONT-RUBÍ	237	72	309
GELIDA	126	66	192
LA GRANADA	93	69	162
MEDIONA	74	25	99
OLÈRDOLA	674	428	1.102
OLESA DE BONESVALLS	28	15	43
PACS DEL PENEDEÈS	98	18	116
EL PLA DEL PENEDEÈS	45	9	54
PONTONS	58	44	102
PUIGDÀLBER	9	5	14
ST. CUGAT SESGARRIGUES	110	34	144
ST. LLORENÇ D'HORTONS	197	123	320
SANT MARTÍ SARROCA	112	42	154
ST. PERE DE RIUDEBITLLES	112	39	151
ST. QUINTÍ MEDIONA	50	29	79
ST. SADURNÍ D'ANOIA	691	336	1.027
SANTA FE DEL PENEDEÈS	14	7	21
STA. MARG. I ELS MONJOS	922	332	1.254
SUBIRATS	395	121	516
TORRELAVIT	69	18	87
TORRELLES DE FOIX	113	44	157
VILAFRANCA DEL PENEDEÈS	1122	1041	2.163
VILOBÍ DEL PENEDEÈS	106	41	147
TOTAL COMARCA	5658	3027	8.685

< 20 ANYS	20-24 ANYS	25-29 ANYS	30-34 ANYS	>44 ANYS	TOTAL
1	7	13	61	37	119
2	6	10	19	8	45
1	3	11	29	15	59
1	5	6	20	17	49
2	51	62	136	58	309
3	22	32	83	52	192
2	16	25	87	32	162
3	14	6	41	35	99
31	150	159	475	287	1.102
3	4	7	15	14	43
6	12	24	50	24	116
2	7	4	27	14	54
1	33	13	42	13	102
2	2	2	3	5	14
3	15	32	62	32	144
9	64	67	133	47	320
1	24	16	75	38	154
8	20	28	71	24	151
4	10	13	38	14	79
43	166	171	489	158	1.027
-	4	4	8	5	21
14	134	210	664	232	1.254
10	89	59	243	115	516
3	8	11	41	24	87
1	30	19	79	28	157
113	421	354	876	399	2.163
2	20	21	67	37	147
271	1.337	1.379	3.934	1.764	8.685



CONTRACTACIÓ REGISTRADA PER TIPUS DE CONTRACTE I SECTORS ECONÒMICS (2N TRIMESTRE 2015)

ALT Penedès	OBRA I SERVEI	CIRCUM PROD	INTERINITAT	FORMACIÓ	PRÀCTIQUES	RELLEU	JUBILACIÓ PARCIAL	ALTRES CONTR.	INDEFINITS	TOTAL
AVINYONET DEL PENEDÈS	81	20	2	1	-	-	-	-	15	119
LES CABANYES	22	15	2	-	-	-	-	-	6	45
CASTELLET I LA GORNAL	30	17	-	-	-	-	1	-	11	59
CASTELLVÍ DE LA MARCA	30	14	-	-	-	-	-	-	5	49
FONT-RUBÍ	94	182	6	-	3	-	2	-	22	309
GELIDA	85	66	22	-	-	-	1	-	18	192
LA GRANADA	56	80	5	-	-	-	1	1	19	162
MEDIONA	50	37	4	-	-	1	-	-	7	99
OLÉRDOLA	296	500	174	1	2	1	4	1	123	1.102
OLESA DE BONESVALLS	16	14	5	-	-	-	-	-	8	43
PACS DEL PENEDÈS	27	68	2	1	2	-	-	-	16	116
EL PLA DEL PENEDÈS	42	10	-	-	-	-	-	-	2	54
PONTONS	94	3	2	-	-	-	-	-	3	102
PUIGDÀLBER	8	5	-	-	-	-	-	-	1	14
ST. CUGAT SESGARRIGUES	52	45	30	2	2	-	-	-	13	144
ST. LLORENÇ D'HORTONS	153	135	5	-	2	-	2	8	15	320
SANT MARTÍ SARROCA	121	15	5	1	-	-	-	-	12	154
ST. PERE DE RIUDEBITLLES	110	29	2	-	-	-	-	-	10	151
ST. QUINTÍ MEDIONA	25	18	4	1	-	-	-	-	31	79
ST. SADURN D'ANOIA	569	284	70	5	8	-	5	1	85	1.027
SANTA FE DEL PENEDÈS	6	12	-	-	-	-	-	-	3	21
STA. MARG. I ELS MONJOS	199	714	287	2	2	-	2	-	48	1.254
SUBIRATS	251	218	18	2	-	-	1	-	26	516
TORRELAVIT	50	13	12	-	-	-	-	-	12	87
TORRELLES DE FOIX	81	70	2	1	-	-	-	-	3	157
VILAFRANCA DEL PENEDÈS	753	785	290	23	9	6	7	12	278	2.163
VILOBÍ DEL PENEDÈS	107	20	10	-	-	-	-	-	10	147
TOTAL COMARCA	3.408	3.389	959	40	30	8	26	23	802	8.685

(2N TRIMESTRE 2015)

ALT Penedès	AGRICULTURA	INDÚSTRIA	CONSTRUCCIÓ	SERVEIS	TOTAL
AVINYONET DEL PENEDÈS	74	18	7	20	119
LES CABANYES	10	6	-	29	45
CASTELLET I LA GORNAL	19	15	6	19	59
CASTELLVÍ DE LA MARCA	25	14	-	10	49
FONT-RUBÍ	79	115	9	106	309
GELIDA	32	52	12	96	192
LA GRANADA	30	10	5	117	162
MEDIONA	42	20	4	33	99
OLÉRDOLA	49	614	19	420	1.102
OLESA DE BONESVALLS	0	18	2	23	43
PACS DEL PENEDÈS	18	72	5	21	116
EL PLA DEL PENEDÈS	32	4	1	17	54
PONTONS	10	-	-	92	102
PUIGDÀLBER	6	2	-	6	14
ST. CUGAT SESGARRIGUES	11	52	4	77	144
ST. LLORENÇ D'HORTONS	19	80	2	219	320
SANT MARTÍ SARROCA	99	17	3	35	154
ST. PERE DE RIUDEBITLLES	0	18	24	109	151
ST. QUINTÍ MEDIONA	13	40	1	25	79
ST. SADURN D'ANOIA	95	226	37	669	1.027
SANTA FE DEL PENEDÈS	2	8	4	7	21
STA. MARG. I ELS MONJOS	29	1.019	47	159	1.254
SUBIRATS	199	46	8	263	516
TORRELAVIT	37	29	1	20	87
TORRELLES DE FOIX	39	80	1	37	157
VILAFRANCA DEL PENEDÈS	125	182	180	1.676	2.163
VILOBÍ DEL PENEDÈS	43	81	-	23	147
TOTAL COMARCA	1.137	2.838	382	4.328	8.685