

L'OBSERVATORI DEL MERCAT DE TREBALL

AL DIA

MANCOMUNITAT PENEDÈS-GARRAF

Juliol 2012

Núm. 139

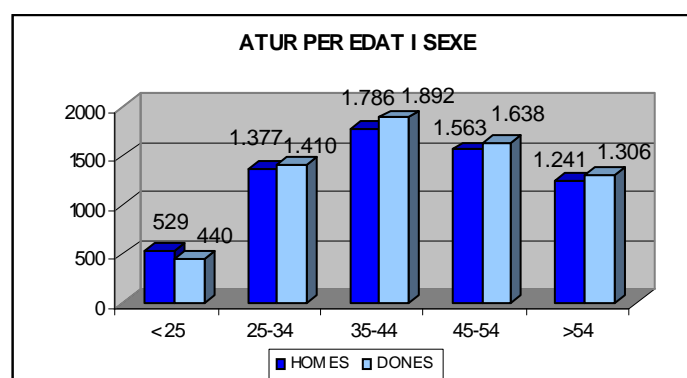
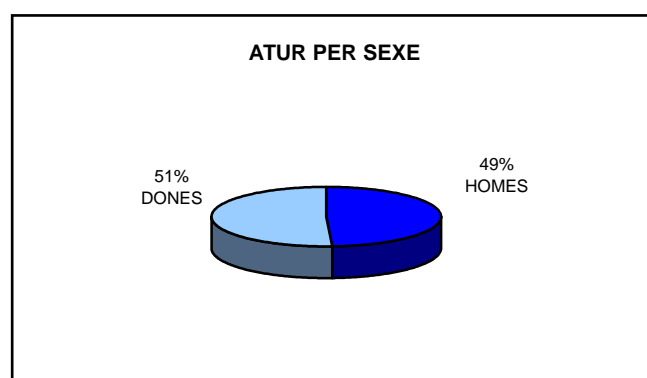
EVOLUCIÓ ATUR REGISTRAT . COMARCA DEL GARRAF. ANY 2012

ANY 2012	MARÇ	ABRIL	MAIG	JUNY	JULIOL
Nombre aturats	13.766	13.665	13.622	13.093	13.182
* TAXA D'ATUR %	17,27	17,14	17,09	16,42	16,53

*NOTA: Taxes d'atur registrat actualitzades d'acord amb la població activa local estimada de l'any 2011.

ATUR REGISTRAT PER SEXE I EDAT

GARRAF	< 25 ANYS		25 - 34 ANYS		35 - 44 ANYS		45 - 54 ANYS		55 I MÉS ANYS		TOTAL		TAXA ATUR %
	HOMES	DONES	HOMES	DONES	HOMES	DONES	HOMES	DONES	HOMES	DONES	HOMES	DONES	
CANYELLES	13	21	30	45	59	71	46	39	47	43	195	219	17,43
CUBELLES	39	37	133	153	189	214	118	151	108	132	587	687	16,22
OLIVELLA	15	10	28	36	40	59	37	42	22	29	142	176	15,44
SANT PERE DE RIBES	147	117	330	348	418	469	377	377	261	252	1.533	1.563	19,35
SITGES	28	22	139	141	187	214	195	200	175	176	724	753	9,41
VILANOVA I LA GELTRÚ	287	233	717	687	893	865	790	829	628	674	3.315	3.288	18,48
TOTAL COMARCA	529	440	1.377	1.410	1.786	1.892	1.563	1.638	1.241	1.306	6.496	6.686	16,53



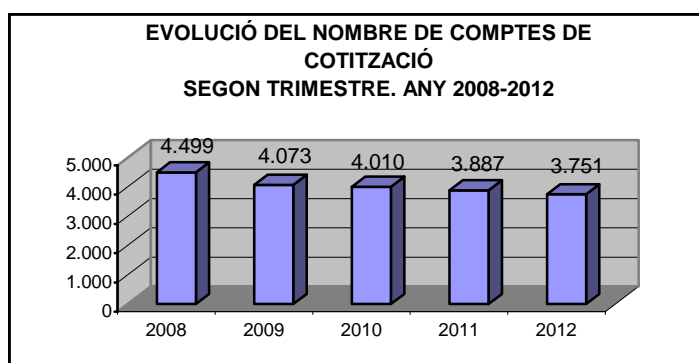
ATUR REGISTRAT PER NIVELL ACADÈMIC I ACTIVITAT ECONÒMICA

GARRAF	SENSE ESTUDIS	ESTUDIS PRIMARIS INCOM.	ESTUDIS PRIMARIS COM.	PROGR. FORM. PROF.	EDUCACIÓ GENERAL	TEC. I PROF. SUP.	UNIV. 1r CICLE	UNIV. 2n i 3r CICLE	ALTRES ESTUDIS POST-SEC.	TOTAL
CANYELLES	1	9	49	52	249	26	18	10	-	414
CUBELLES	3	51	132	138	746	91	50	63	-	1.274
OLIVELLA	-	12	29	33	202	23	10	9	-	318
SANT PERE DE RIBES	20	196	364	252	1.867	153	93	148	3	3.096
SITGES	6	42	149	110	827	95	98	148	2	1.477
VILANOVA I LA GELTRÚ	41	439	847	548	3.819	324	223	359	3	6.603
TOTAL COMARCA	71	749	1.570	1.133	7.710	712	492	737	8	13.182

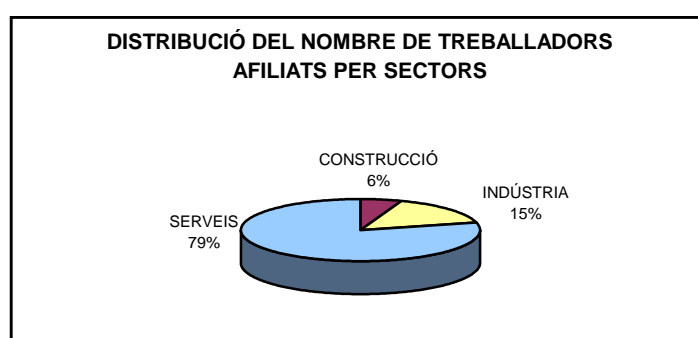
GARRAF	AGRICULTURA		INDÚSTRIA		CONSTRUCCIÓ		SERVEIS		SENSE OCUP. ANTERIOR		TOTAL	
	JUNY 2012	JULIOL 2012	JUNY 2012	JULIOL 2012	JUNY 2012	JULIOL 2012	JUNY 2012	JULIOL 2012	JUNY 2012	JULIOL 2012	JUNY 2012	JULIOL 2012
CANYELLES	2	3	65	58	72	73	262	260	18	20	419	414
CUBELLES	9	8	139	134	237	225	847	875	33	32	1.265	1.274
OLIVELLA	5	3	47	50	28	32	207	217	19	16	306	318
SANT PERE DE RIBES	46	41	339	334	613	599	1.889	1.953	179	169	3.066	3.096
SITGES	6	7	135	141	154	151	1.126	1.135	44	43	1.465	1.477
VILANOVA I LA GELTRÚ	58	57	852	845	1.195	1.189	4.134	4.177	333	335	6.572	6.603
TOTAL COMARCA	126	119	1.577	1.562	2.299	2.269	8.465	8.617	626	615	13.093	13.182

CCAE-2009

NOMBRE DE COMPTES DE COTITZACIÓ I TREBALLADORS AFILIATS A LA COMARCA DEL GARRAF (Segon trimestre 2012)



GARRAF	COMPTES DE COTITZACIÓ	TREBALLADORS AFILIATS	GRANDÀRIA MITJANA
CANYELLES	58	259	4,5
CUBELLES	249	941	3,8
OLIVELLA	34	128	3,8
SANT PERE DE RIBES	572	3.892	6,8
SITGES	1.074	5.509	5,1
VILANOVA I LA GELTRÚ	1.764	11.343	6,4
TOTAL COMARCA	3.751	22.072	5,9



NOMBRE DE TREBALLADORS AFILIATS A LA COMARCA DEL GARRAF PER SECTORS ECONÒMICS (Segon trimestre 2012)

GARRAF	AGRICULTURA	INDÚSTRIA	CONSTRUCCIÓ	SERVEIS	TOTAL
CANYELLES	-	53	15	191	259
CUBELLES	4	43	125	769	941
OLIVELLA	-	5	13	110	128
SANT PERE DE RIBES	5	358	269	3.260	3.892
SITGES	2	124	217	5.166	5.509
VILANOVA I LA GELTRÚ	7	2.841	595	7.900	11.343
TOTAL COMARCA	18	3.424	1.234	17.396	22.072

CCAE-2009

FONT: Xarxa d'Observatoris del Desenvolupament Econòmic Local de la Diputació de Barcelona a partir de les dades del Departament d'Empresa i Ocupació de la Generalitat de Catalunya.

