

L'OBSERVATORI DEL MERCAT DE TREBALL AL DIA

MANCOMUNITAT PENEDEÈS-GARRAF

Agost 2015

Núm. 176

EVOLUCIÓ DE L'ATUR REGISTRAT. COMARCA DE L'ALT PENEDEÈS. ANY 2015

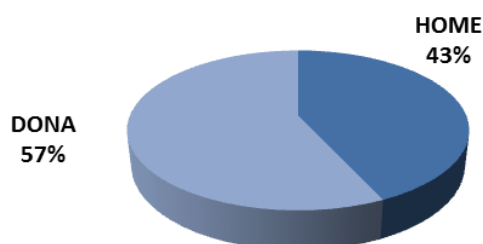
ANY 2015	ABRIL	MAIG	JUNY	JULIOL	AGOST
Nombre aturats	8.136	7.748	7.591	7.470	7.223
TAXA D'ATUR %	16,75%	16,08%	15,57%	15,36%	14,92%

* **NOTA:** taxes d'atur calculades d'acord amb el nou mètode de càlcul de la taxa d'atur registral del Departament d'Empresa i Ocupació (DEMO).

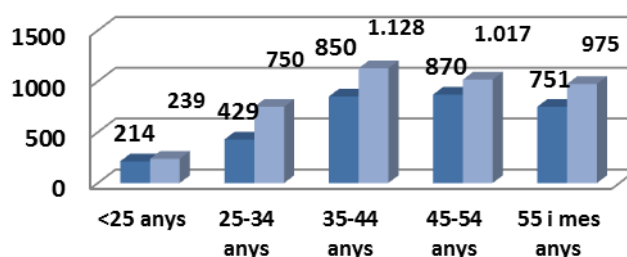
ATUR REGISTRAT PER SEXE I EDAT

ALT PENEDEÈS	< 25 ANYS		25-34 ANYS		35-44 ANYS		45-54 ANYS		55 I MES ANYS		TOTAL		TAXA ATUR %
	HOMES	DONES	HOMES	DONES	HOMES	DONES	HOMES	DONES	HOMES	DONES	HOMES	DONES	
AVINYONET DEL PENEDEÈS	1	2	5	8	13	14	14	16	6	10	39	50	12,26%
LES CABANYES	1	4	1	3	-	9	1	9	3	5	6	30	9,00%
CASTELLET I LA GORNAL	3	3	10	13	14	17	24	20	21	26	72	79	17,87%
CASTELLVÍ DE LA MARCA	-	1	2	7	10	14	15	9	12	16	39	47	11,83%
FONT-RUBÍ	1	2	3	6	9	13	7	8	7	11	27	40	11,53%
GELIDA	18	15	31	44	60	93	62	78	52	54	223	284	16,29%
LA GRANADA	5	4	6	13	11	26	17	19	18	18	57	80	14,86%
MEDIONA	1	1	8	9	18	36	24	18	24	19	75	83	20,20%
OLÈRDOLA	9	8	13	15	33	37	22	22	18	47	95	129	14,24%
OLESA DE BONESVALLS	2	1	8	7	13	18	15	19	19	14	57	59	16,27%
PACS DEL PENEDEÈS	2	1	1	8	6	10	14	13	8	7	31	39	16,02%
EL PLA DEL PENEDEÈS	3	3	3	13	8	10	7	8	11	6	32	40	13,00%
PONTONS	1	-	-	4	7	3	8	6	12	7	28	20	28,40%
PUIGDÀLBER	1	-	1	3	7	7	4	3	3	4	16	17	13,75%
ST. CUGAT SESGARRIGUES	4	3	2	5	4	10	6	10	7	10	23	38	13,17%
ST. LLORENÇ D'HORTONS	4	8	4	13	16	15	9	23	14	17	47	76	11,41%
SANT MARTÍ SARROCA	11	6	6	24	20	36	18	19	10	29	65	114	13,08%
ST. PERE DE RIUDEBITLLES	2	5	7	15	7	23	15	18	11	18	42	79	11,25%
ST. QUINTÍ MEDIONA	6	6	17	25	20	21	26	16	13	28	82	96	17,75%
ST. SADURNÍ D'ANOIA	10	19	35	75	51	80	64	106	64	108	224	388	10,02%
SANTA FE DEL PENEDEÈS	-	-	-	1	1	5	3	3	2	2	6	11	9,34%
STA MARG. I ELS MONJOS	11	22	29	55	65	96	58	70	64	58	227	301	16,49%
SUBIRATS	4	3	7	12	12	25	13	19	15	25	51	84	10,65%
TORRELAVIT	-	-	4	6	-	6	3	6	4	12	11	30	7,18%
TORRELLES DE FOIX	9	8	8	20	18	32	40	30	34	34	109	124	25,16%
VILAFRANCA DEL PENEDEÈS	105	112	213	342	423	463	374	446	295	381	1.410	1.744	9,34%
VILOBÍ DEL PENEDEÈS	-	2	5	4	4	9	7	3	4	9	20	27	16,72%
TOTAL COMARCA	214	239	429	750	850	1.128	870	1.017	751	975	3.114	4.109	14,92%

ATUR PER SEXE



ATUR PER EDATS I SEXE



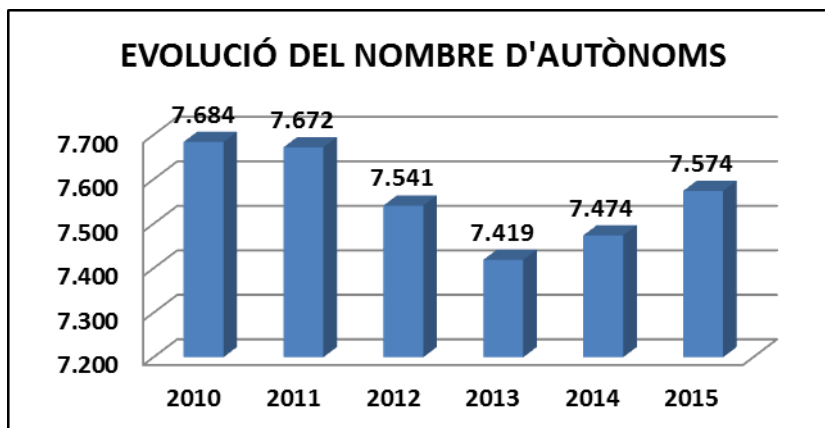
ATUR REGISTRAT PER NIVELL ACADÈMIC I ACTIVITAT ECONÒMICA

ALT PENEDÈS	SENSE ESTUDIS	ESTUDIS PRIMARIS INCOM.	ESTUDIS PRIMARIS COM.	PROGR. FORM. PROF.	EDUCACIÓ GENERAL	TEC. I PROF. SUP.	UNIV. 1r CICLE	UNIV. 2n i 3r CICLE	ALTRES ESTUDIS POST-SEC	TOTAL
AVINYONET DEL PENEDÈS	1	1	5	15	51	4	6	6	-	89
LES CABANYES	-	1	3	6	18	4	2	1	1	36
CASTELLET I LA GORNAL	-	3	17	18	89	13	4	7	-	151
CASTELLVÍ DE LA MARCA	-	2	7	13	47	9	5	3	-	86
FONT-RUBÍ	-	3	7	8	36	5	2	6	-	67
GELIDA	12	27	48	50	269	51	17	33	-	507
LA GRANADA	-	8	16	10	77	12	9	5	-	137
MEDIONA	-	4	15	11	103	17	5	2	1	158
OLÉRDOLA	1	12	18	23	135	15	8	12	-	224
OLESA DE BONESVALLS	1	1	10	15	80	7	1	1	-	116
PACS DEL PENEDÈS	-	2	7	9	36	11	-	4	1	70
EL PLA DEL PENEDÈS	1	3	5	10	38	4	5	6	-	72
PONTONS	-	4	4	4	32	2	-	1	1	48
PUIGDÀLBER	-	1	3	2	21	4	-	2	-	33
ST. CUGAT SESGARRIGUES	-	-	8	10	33	7	1	2	-	61
ST. LLORENÇ D'HORTONS	3	4	6	16	73	8	4	9	-	123
SANT MARTÍ SARROCA	-	2	18	20	113	11	3	12	-	179
ST. PERE DE RIUDEBITLLES	-	5	13	15	76	4	2	6	-	121
ST. QUINTÍ MEDIONA	2	12	20	19	106	4	7	8	-	178
ST. SADURNÍ D'ANOIA	5	31	69	55	354	40	20	38	-	612
SANTA FE DEL PENEDÈS	-	1	3	3	5	3	-	2	-	17
STA. MARG. I ELS MONJOS	5	33	61	48	337	27	6	11	-	528
SUBIRATS	-	4	12	16	86	9	3	5	-	135
TORRELAVIT	-	-	7	7	19	3	4	1	-	41
TORRELLES DE FOIX	-	10	27	22	161	8	3	2	-	233
VILAFRANCA DEL PENEDÈS	25	210	409	289	1.827	171	72	148	3	3.154
VILOBÍ DEL PENEDÈS	1	1	6	5	24	5	1	4	-	47
TOTAL COMARCA	57	385	824	719	4.246	458	190	337	7	7.223

ALT PENEDÈS	AGRICULTURA	INDÚSTRIA	CONSTRUCCIÓ	SERVEIS	SENSE OCUP. ANTERIOR	TOTAL
AVINYONET DEL PENEDÈS	5	12	9	59	4	89
LES CABANYES	2	3	1	26	4	36
CASTELLET I LA GORNAL	5	22	17	102	5	151
CASTELLVÍ DE LA MARCA	7	19	11	47	2	86
FONT-RUBÍ	8	12	1	40	6	67
GELIDA	6	84	29	347	41	507
LA GRANADA	14	24	13	73	13	137
MEDIONA	6	45	8	92	7	158
OLÉRDOLA	9	43	26	132	14	224
OLESA DE BONESVALLS	2	29	22	59	4	116
PACS DEL PENEDÈS	3	10	6	50	1	70
EL PLA DEL PENEDÈS	5	13	5	45	4	72
PONTONS	4	6	-	35	3	48
PUIGDÀLBER	-	11	2	20	-	33
ST. CUGAT SESGARRIGUES	6	10	3	39	3	61
ST. LLORENÇ D'HORTONS	2	8	16	91	6	123
SANT MARTÍ SARROCA	8	26	16	113	16	179
ST. PERE DE RIUDEBITLLES	3	28	14	67	9	121
ST. QUINTÍ MEDIONA	16	39	16	91	16	178
ST. SADURNÍ D'ANOIA	35	131	35	372	39	612
SANTA FE DEL PENEDÈS	1	2	-	12	2	17
STA. MARG. I ELS MONJOS	31	106	43	313	35	528
SUBIRATS	5	29	7	85	9	135
TORRELAVIT	-	11	2	28	-	41
TORRELLES DE FOIX	17	53	25	118	20	233
VILAFRANCA DEL PENEDÈS	231	433	272	1.976	242	3.154
VILOBÍ DEL PENEDÈS	1	6	5	32	3	47
TOTAL COMARCA	432	1.215	604	4.464	508	7.223

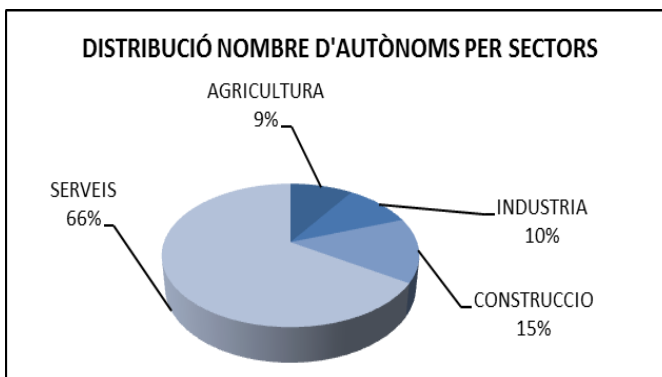
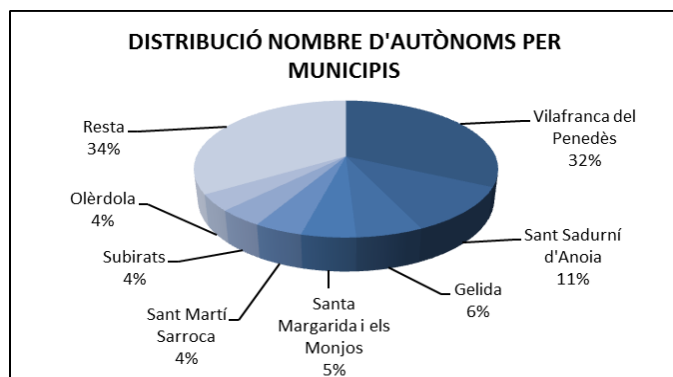
CCAE-2009

EVOLUCIÓ DEL NOMBRE D'AUTÒNOMS A LA COMARCA DE L'ALT PENEDEÈS (2n trimestre 2015)



ALT PENEDEÈS	2010	2011	2012	2013	2014	2015
AVINYONET DEL PENEDEÈS	164	157	165	168	160	162
LES CABANYES	66	62	66	65	62	68
CASTELLET I LA GORNAL	154	156	141	135	142	146
CASTELLVÍ DE LA MARCA	175	168	159	146	155	143
FONT-RUBÍ	197	190	193	188	180	185
GELIDA	420	429	428	420	431	456
LA GRANADA	158	162	161	164	171	167
MEDIONA	120	130	126	134	133	140
OLÈRDOLA	295	304	314	300	305	297
Olesa de Bonesvalls	180	179	173	167	167	159
PACS DEL PENEDEÈS	96	88	90	88	90	92
EL PLA DEL PENEDEÈS	89	89	84	89	97	97
PONTONS	46	41	39	39	35	34
PUIGDÀLBER	47	46	50	49	43	47
ST. CUGAT SESGARRIGUES	85	92	97	96	95	102
ST. LORENÇ D'HORTONS	177	181	170	185	188	197
SANT MARTÍ SARROCA	356	347	332	330	325	332
ST. PERE DE RIUDEBITLLES	197	201	192	180	194	197
ST. QUINTÍ MEDIONA	170	172	178	158	153	157
ST. SADURNÍ D'ANOIA	835	836	832	822	836	844
SANTA FE DEL PENEDEÈS	35	33	33	29	36	36
STA. MARG. I ELS MONJOS	365	361	363	345	358	373
SUBIRATS	331	328	305	303	301	310
TORRELAVIT	125	124	120	122	117	115
TORRELLES DE FOIX	159	158	142	139	137	141
VILAFRANCA DEL PENEDEÈS	2.515	2.512	2.460	2.431	2.435	2.448
VILOBÍ DEL PENEDEÈS	127	126	128	127	128	129
TOTAL COMARCA	7.684	7.672	7.541	7.419	7.474	7.574

NOMBRE D'AUTÒNOMS PER ACTIVITATS ECONÒMIQUES (2n trimestre 2015)



ALT PENEDEÈS	AGRICULTURA	INDÚSTRIA	CONSTRUCCIÓ	SERVEIS	TOTAL
AVINYONET DEL PENEDEÈS	38	17	18	89	162
LES CABANYES	6	9	9	44	68
CASTELLET I LA GORNAL	22	12	34	78	146
CASTELLVÍ DE LA MARCA	48	9	13	73	143
FONT-RUBÍ	54	26	34	71	185
GELIDA	9	54	61	332	456
LA GRANADA	19	25	23	100	167
MEDIONA	20	10	23	87	140
OLÈRDOLA	28	32	42	195	297
Olesa de Bonesvalls	4	14	45	96	159
PACS DEL PENEDEÈS	5	11	14	62	92
EL PLA DEL PENEDEÈS	22	11	10	54	97
PONTONS	10	4	7	13	34
PUIGDÀLBER	5	6	3	33	47
ST. CUGAT SESGARRIGUES	14	11	24	53	102
ST. LLORENÇ D'HORTONS	20	14	31	132	197
SANT MARTÍ SARROCA	82	25	53	172	332
ST. PERE DE RIUDEBITLLES	6	26	32	133	197
ST. QUINTÍ MEDIONA	12	29	31	85	157
ST. SADURNÍ D'ANOIA	33	128	97	586	844
SANTA FE DEL PENEDEÈS	2	3	10	21	36
STA MARG. I ELS MONJOS	26	36	78	233	373
SUBIRATS	60	25	50	175	310
TORRELAVIT	19	12	24	60	115
TORRELLES DE FOIX	32	6	29	74	141
VILAFRANCA DEL PENEDEÈS	31	15	16	67	129
VILOBÍ DEL PENEDEÈS	83	193	291	1.881	2.448
TOTAL COMARCA	710	763	1.102	4.999	7.574

CCAE-2009

FONT: Xarxa d'Observatoris del Desenvolupament Econòmic Local. Diputació de Barcelona a partir de les dades del Dpt. d'Empresa i Ocupació de la Generalitat de Catalunya.