

L'OBSERVATORI DEL MERCAT DE TREBALL AL DIA

MANCOMUNITAT PENEDÈS-GARRAF

Octubre 2012

Núm. 142

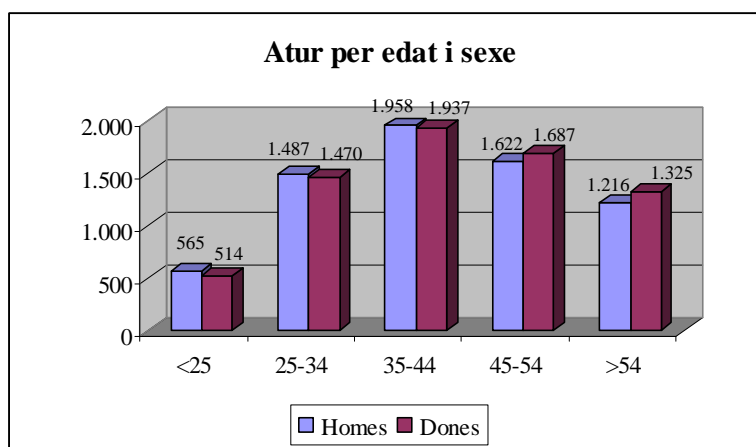
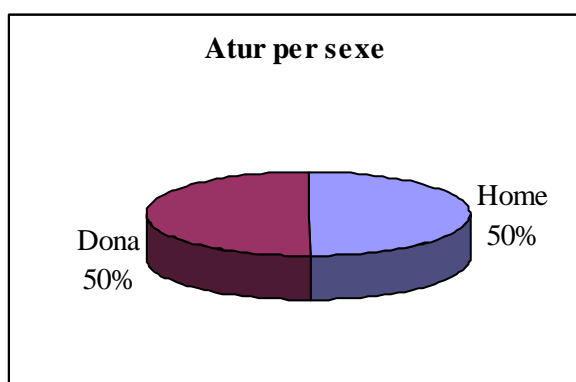
EVOLUCIÓ ATUR REGISTRAT . COMARCA DEL GARRAF. ANY 2012

ANY 2012	JUNY	JULIOL	AGOST	SETEMBRE	OCTUBRE
Nombre aturats	13.093	13.182	13.188	13.439	13.781
* TAXA D'ATUR %	16,42	16,53	16,54	16,86	17,29

*NOTA: Taxes d'atur registrat calculades d'acord amb la població activa local estimada de l'any 2011.

ATUR REGISTRAT PER SEXE I EDAT

GARRAF	< 25 ANYS		25 - 34 ANYS		35 - 44 ANYS		45 - 54 ANYS		55 I MÉS ANYS		TOTAL		TAXA ATUR %
	HOMES	DONES	HOMES	DONES	HOMES	DONES	HOMES	DONES	HOMES	DONES	HOMES	DONES	
CANYELLES	13	20	43	45	66	63	48	48	49	44	219	220	18,48
CUBELLES	55	47	138	172	207	215	123	157	101	128	624	719	17,10
OLIVELLA	16	7	34	42	47	64	37	39	20	29	154	181	16,26
SANT PERE DE RIBES	144	123	371	323	457	480	392	387	255	247	1.619	1.560	19,87
SITGES	40	31	163	160	226	230	206	214	173	181	808	816	10,35
VILANOVA I LA GELTRÚ	297	286	738	728	955	885	816	842	618	696	3.424	3.437	19,20
TOTAL COMARCA	565	514	1.487	1.470	1.958	1.937	1.622	1.687	1.216	1.325	6.848	6.933	17,29



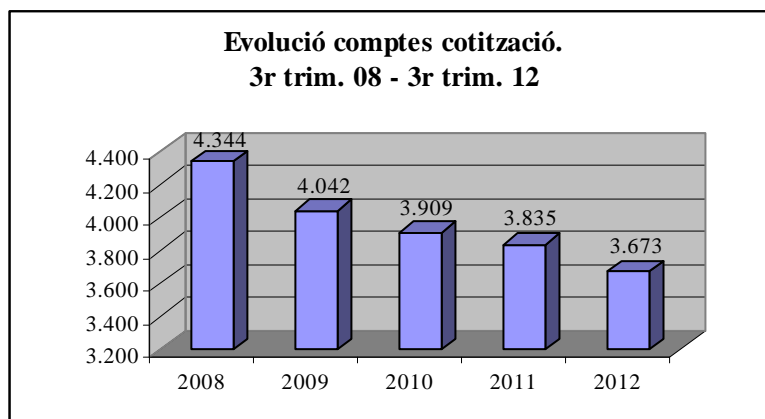
ATUR REGISTRAT PER NIVELL ACADÈMIC I ACTIVITAT ECONÒMICA

GARRAF	SENSE ESTUDIS	ESTUDIS PRIMARIS INCOM.	ESTUDIS PRIMARIS COM.	PROGR. FORM. PROF.	EDUCACIÓ GENERAL	TEC. I PROF. SUP.	UNIV. 1r CICLE	UNIV. 2n i 3r CICLE	ALTRES ESTUDIS POST-SEC.	TOTAL
CANYELLES	1	9	53	51	271	29	15	10	-	439
CUBELLES	3	51	134	148	796	94	49	68	-	1.343
OLIVELLA	-	9	32	36	210	30	8	10	-	335
SANT PERE DE RIBES	22	199	370	257	1.943	152	86	147	3	3.179
SITGES	4	47	154	119	925	102	96	176	1	1.624
VILANOVA I LA GELTRÚ	39	440	892	577	3.949	362	220	380	2	6.861
TOTAL COMARCA	69	755	1.635	1.188	8.094	769	474	791	6	13.781

GARRAF	AGRICULTURA		INDÚSTRIA		CONSTRUCCIÓ		SERVEIS		SENSE OCUP. ANTERIOR		TOTAL	
	SETEM. 2012	OCTUB. 2012	SETEM. 2012	OCTUB. 2012	SETEM. 2012	OCTUB. 2012	SETEM. 2012	OCTUB. 2012	SETEM. 2012	OCTUB. 2012	SETEM. 2012	OCTUB. 2012
CANYELLES	4	3	58	57	77	79	270	284	19	16	428	439
CUBELLES	8	10	129	135	212	210	914	950	38	38	1.301	1.343
OLIVELLA	3	4	50	46	37	41	226	231	13	13	329	335
SANT PERE DE RIBES	45	65	343	334	618	597	1.961	2.027	158	156	3.125	3.179
SITGES	6	7	141	134	158	158	1.205	1.271	46	54	1.556	1.624
VILANOVA I LA GELTRÚ	66	87	862	877	1.141	1.136	4.317	4.444	314	317	6.700	6.861
TOTAL COMARCA	132	176	1.583	1.583	2.243	2.221	8.893	9.207	588	594	13.439	13.781

CCAE-2009

**NOMBRE DE COMPTES DE COTITZACIÓ I TREBALLADORS AFILIATS
AL GARRAF (tercer trimestre 2012)**

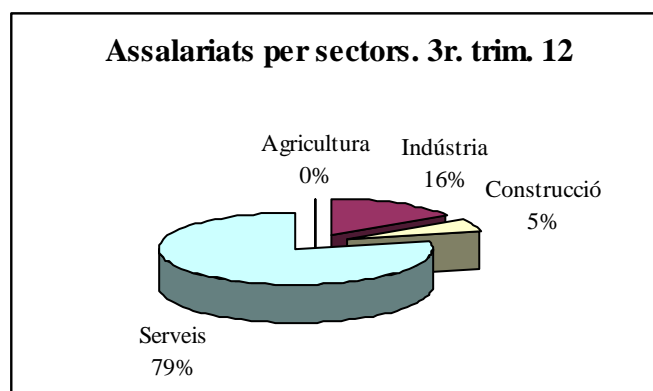


GARRAF	COMPTES DE COTITZACIÓ	TREBALLADORS AFILIATS	GRANDÀRIA MITJANA
CANYELLES	56	236	4,2
CUBELLES	248	944	3,8
OLIVELLA	36	137	3,8
SANT PERE DE RIBES	542	3.844	7,1
SITGES	1.067	5.361	5,0
VILANOVA I LA GELTRÚ	1.724	10.958	6,4
TOTAL COMARCA	3.673	21.480	5,8

**NOMBRE DE TREBALLADORS AFILIATS AL GARRAF
PER SECTORS ECONÒMICS (tercer trimestre 2012)**

GARRAF	AGRICULTURA	INDÚSTRIA	CONSTRUCCIÓ	SERVEIS	TOTAL
CANYELLES	-	51	15	170	236
CUBELLES	3	46	141	754	944
OLIVELLA	-	7	15	115	137
SANT PERE DE RIBES	5	359	223	3.257	3.844
SITGES	1	135	202	5.023	5.361
VILANOVA I LA GELTRÚ	5	2.782	577	7.594	10.958
TOTAL COMARCA	14	3.380	1.173	16.913	21.480

CCAE-2009



FONT: Xarxa d'Observatoris del Desenvolupament Econòmic Local de la Diputació de Barcelona a partir de les dades del Departament d'Empresa i Ocupació de la Generalitat de Catalunya.