

# L'OBSERVATORI DEL MERCAT DE TREBALL AL DIA

## MANCOMUNITAT PENEDEÈS GARRAF

Octubre 2013

Núm. 154

### EVOLUCIÓ DE L'ATUR REGISTRAT. COMARCA DE L'ALT PENEDEÈS. ANY 2013

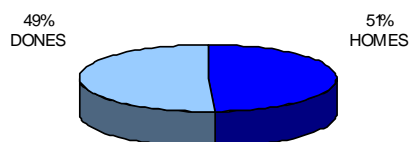
ANY 2013	JUNY	JULIOL	AGOST	SETEMBRE	OCTUBRE
<b>Nombre aturats</b>	<b>8.892</b>	<b>8.840</b>	<b>8.751</b>	<b>8.491</b>	<b>8.970</b>
<b>TAXA D'ATUR %</b>	<b>16,13</b>	<b>16,04</b>	<b>15,88</b>	<b>15,41</b>	<b>16,27</b>

\* NOTA: taxes d'atur calculades d'acord amb la població activa local estimada de l'any 2012.

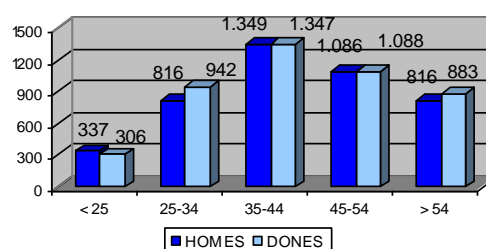
### ATUR REGISTRAT PER SEXE I EDAT

ALT PENEDES	< 25 ANYS		25-34 ANYS		35-44 ANYS		45-54 ANYS		55 I MES ANYS		TOTAL		TAXA ATUR %
	HOMES	DONES	HOMES	DONES	HOMES	DONES	HOMES	DONES	HOMES	DONES	HOMES	DONES	
AVINYONET DEL PENEDEÈS	4	3	17	11	15	19	18	14	7	9	61	56	13,65
LES CABANYES	4	3	6	4	8	9	2	8	7	6	27	30	11,35
CASTELLET I LA GORNAL	6	7	18	13	20	24	27	28	22	18	93	90	16,30
CASTELLVÍ DE LA MARCA	5	2	8	14	20	18	14	11	7	10	54	55	13,46
FONT-RUBÍ	2	2	8	10	16	12	14	11	7	14	47	49	14,24
GELIDA	12	17	47	55	74	103	70	74	59	44	262	293	14,66
LA GRANADA	6	5	9	18	28	23	16	21	17	18	76	85	14,76
MEDIONA	5	1	4	16	35	30	24	20	19	16	87	83	14,74
OLÉRDOLA	7	7	19	16	38	41	31	32	22	42	117	138	13,59
OLES DE BONESVALLS	1	10	7	10	25	22	18	19	14	11	65	72	14,57
PACS DEL PENEDEÈS	4	2	4	4	6	18	9	11	7	7	30	42	15,52
EL PLA DEL PENEDEÈS	2	2	7	8	7	12	10	6	11	6	37	34	11,41
PONTONS	1	-	6	5	4	9	7	1	12	5	30	20	17,73
PUIGDÀLBER	2	3	2	2	4	8	4	7	2	3	14	23	13,07
ST. CUGAT SESGARRIGUES	3	3	5	10	8	5	8	9	5	6	29	33	13,14
ST. LLORENÇ D'HORTONS	9	3	14	16	17	22	22	28	16	28	78	97	12,94
SANT MARTÍ SARROCA	15	11	21	38	30	36	16	20	20	28	102	133	14,55
ST. PERE DE RIUDEBITLLES	11	4	14	15	28	27	13	22	14	14	80	82	14,05
ST. QUINTÍ MEDIONA	3	4	11	22	30	23	22	22	15	19	81	90	16,46
ST. SADURNÍ D'ANOIA	37	31	85	94	90	110	95	134	78	91	385	460	13,06
SANTA FE DEL PENEDEÈS	1	-	1	-	4	4	4	4	1	4	11	12	11,62
STA MARG. I ELS MONJOS	31	24	72	99	117	117	88	64	64	57	372	361	19,27
SUBIRATS	8	4	12	19	21	25	19	25	19	29	79	102	11,93
TORRELAVIT	2	2	7	6	9	9	8	11	7	11	33	39	9,70
TORRELLES DE FOIX	11	9	32	25	35	37	45	32	31	28	154	131	23,85
VILAFRANCA DEL PENEDEÈS	144	143	377	404	655	576	474	450	327	352	1.977	1.925	18,99
VILOBÍ DEL PENEDEÈS	1	4	3	8	5	8	8	4	6	7	23	31	9,82
<b>TOTAL COMARCA</b>	<b>337</b>	<b>306</b>	<b>816</b>	<b>942</b>	<b>1.349</b>	<b>1.347</b>	<b>1.086</b>	<b>1.088</b>	<b>816</b>	<b>883</b>	<b>4.404</b>	<b>4.566</b>	<b>16,27</b>

ATUR PER SEXE



ATUR PER EDAT I SEXE



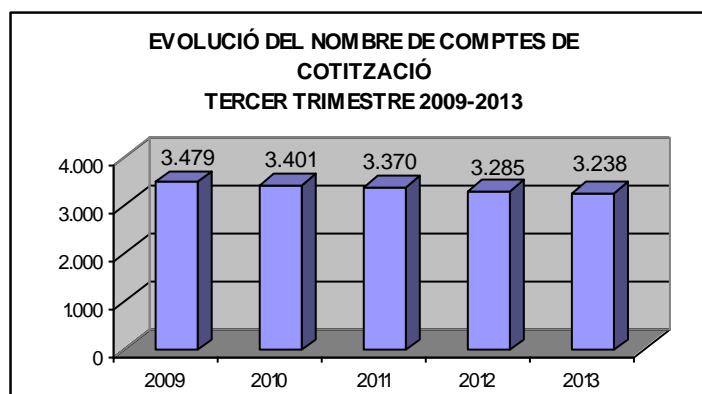
## ATUR REGISTRAT PER NIVELL ACADÈMIC I ACTIVITAT ECONÒMICA

ALT Penedès	SENSE ESTUDIS	ESTUDIS PRIMARIS INCOM.	ESTUDIS PRIMARIS COM.	PROGR. FORM. PROF.	EDUCACIÓ GENERAL	TEC. I PROF. SUP.	UNIV. 1r CICLE	UNIV. 2n i 3r CICLE	ALTRES ESTUDIS POST-SEC	TOTAL
AVINYONET DEL PENEDÈS	2	5	14	19	64	8	2	3	-	117
LES CABANYES	-	3	4	8	33	6	1	2	-	57
CASTELLET I LA GORNAL	1	6	21	19	117	12	1	6	-	183
CASTELLVÍ DE LA MARCA	1	3	8	12	62	17	3	3	-	109
FONT-RUBÍ	3	11	12	13	42	6	4	5	-	96
GELIDA	11	19	46	60	311	54	25	29	-	555
LA GRANADA	-	12	14	21	94	10	4	6	-	161
MEDIONA	-	3	14	17	109	16	8	3	-	170
OLÈRDOLA	-	14	33	24	148	15	6	15	-	255
OLESA DE BONESVALLS	1	-	6	26	85	14	3	2	-	137
PACS DEL PENEDÈS	-	1	8	8	42	5	2	6	-	72
EL PLA DEL PENEDÈS	-	3	7	10	44	3	3	1	-	71
PONTONS	-	3	9	6	28	1	1	1	1	50
PUIGDÀLBER	-	1	2	1	26	2	-	5	-	37
ST. CUGAT SESGARRIGUES	-	3	3	7	42	2	3	2	-	62
ST. LLORENÇ D'HORTONS	4	11	16	26	96	14	3	5	-	175
SANT MARTÍ SARROCA	-	7	17	40	140	22	3	6	-	235
ST. PERE DE RIUDEBITLLES	2	10	21	11	94	9	3	12	-	162
ST. QUINTÍ MEDIONA	2	16	25	22	92	6	3	5	-	171
ST. SADURNÍ D'ANOIA	7	51	93	94	476	59	23	42	-	845
SANTA FE DEL PENEDÈS	-	3	3	-	14	-	1	2	-	23
STA. MARG. I ELS MONJOS	12	52	97	63	438	40	13	18	-	733
SUBIRATS	-	6	16	26	105	15	8	5	-	181
TORRELAVIT	-	1	7	9	46	5	1	3	-	72
TORRELLES DE FOIX	1	20	34	29	182	7	5	7	-	285
VILAFRANCA DEL PENEDÈS	40	259	568	332	2.209	212	116	163	3	3.902
VILOBÍ DEL PENEDÈS	1	1	8	6	32	2	2	2	-	54
<b>TOTAL COMARCA</b>	<b>88</b>	<b>524</b>	<b>1.106</b>	<b>909</b>	<b>5.171</b>	<b>562</b>	<b>247</b>	<b>359</b>	<b>4</b>	<b>8.970</b>

ALT Penedès	AGRICULTURA	INDÚSTRIA	CONSTRUCCIÓ	SERVEIS	SENSE OCUP. ANTERIOR	TOTAL
AVINYONET DEL PENEDÈS	12	22	16	62	5	117
LES CABANYES	2	13	2	37	3	57
CASTELLET I LA GORNAL	7	35	20	120	1	183
CASTELLVÍ DE LA MARCA	9	25	11	62	2	109
FONT-RUBÍ	21	16	10	41	8	96
GELIDA	10	86	55	364	40	555
LA GRANADA	14	30	14	91	12	161
MEDIONA	6	44	21	96	3	170
OLÈRDOLA	22	40	24	159	10	255
OLESA DE BONESVALLS	3	27	25	78	4	137
PACS DEL PENEDÈS	8	15	2	45	2	72
EL PLA DEL PENEDÈS	3	18	5	39	6	71
PONTONS	7	12	1	27	3	50
PUIGDÀLBER	3	12	-	21	1	37
ST. CUGAT SESGARRIGUES	9	14	5	30	4	62
ST. LLORENÇ D'HORTONS	6	35	22	105	7	175
SANT MARTÍ SARROCA	24	42	23	127	19	235
ST. PERE DE RIUDEBITLLES	15	33	18	84	12	162
ST. QUINTÍ MEDIONA	26	43	19	71	12	171
ST. SADURNÍ D'ANOIA	59	187	68	467	64	845
SANTA FE DEL PENEDÈS	2	5	2	13	1	23
STA. MARG. I ELS MONJOS	65	132	84	401	51	733
SUBIRATS	8	44	15	110	4	181
TORRELAVIT	3	19	4	44	2	72
TORRELLES DE FOIX	25	52	44	147	17	285
VILAFRANCA DEL PENEDÈS	338	612	426	2.266	260	3.902
VILOBÍ DEL PENEDÈS	5	4	7	34	4	54
<b>TOTAL COMARCA</b>	<b>712</b>	<b>1.617</b>	<b>943</b>	<b>5.141</b>	<b>557</b>	<b>8.970</b>

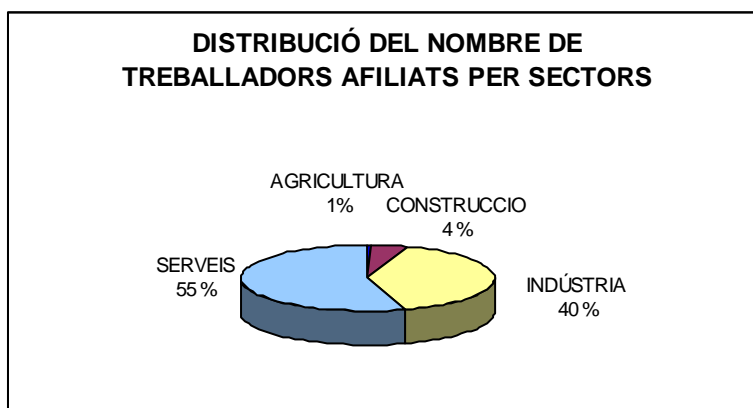
CCAE-2009

## NOMBRE DE COMPTES DE COTITZACIÓ I TREBALLADORS AFILIATS A LA COMARCA DE L'ALT PENEDEÈS (tercer trimestre 2013)



ALT PENEDEÈS	COMPTES DE COTITZACIÓ	TREBALLADORS AFILIATS	GRANDÀRIA MITJANA
AVINYONET DEL PENEDEÈS	56	279	5,0
LES CABANYES	28	106	3,8
CASTELLET I LA GORNAL	44	880	20,0
CASTELLVÍ DE LA MARCA	37	205	5,5
FONT-RUBÍ	53	236	4,5
GELIDA	118	1.125	9,5
LA GRANADA	55	436	7,9
MEDIONA	37	390	10,5
OLÈRDOLA	211	2.453	11,6
OLESA DE BONESVALLS	29	204	7,0
PACS DEL PENEDEÈS	46	1.122	24,4
EL PLA DEL PENEDEÈS	41	131	3,2
PONTONS	9	32	3,6
PUIGDÀLBER	11	34	3,1
ST. CUGAT SESGARRIGUES	47	430	9,1
ST. LLORENÇ D'HORTONS	65	331	5,1
SANT MARTÍ SARROCA	70	209	3,0
ST. PERE DE RIUDEBITLLES	70	530	7,6
ST. QUINTÍ MEDIONA	48	252	5,3
ST. SADURNÍ D'ANOIA	410	4.596	11,2
SANTA FE DEL PENEDEÈS	14	65	4,6
STA. MARG. I ELS MONJOS	174	2.328	13,4
SUBIRATS	118	889	7,5
TORRELAVIT	33	266	8,1
TORRELLES DE FOIX	39	200	5,1
VILAFRANCA DEL PENEDEÈS	1.337	9.337	7,0
VILOBÍ DEL PENEDEÈS	38	258	6,8
<b>TOTAL COMARCA</b>	<b>3.238</b>	<b>27.324</b>	<b>8,4</b>

## NOMBRE TREBALLADORS AFILIATS PER SECTORS ECONÒMICS (tercer trimestre 2013)



ALT PENEDÈS	AGRICULTURA	INDÚSTRIA	CONSTRUCCIÓ	SERVEIS	TOTAL
AVINYONET DEL PENEDÈS	24	131	5	119	279
LES CABANYES	-	33	2	71	106
CASTELLET I LA GORNAL	-	770	6	104	880
CASTELLVÍ DE LA MARCA	3	105	37	60	205
FONT-RUBÍ	6	129	32	69	236
GELIDA	-	433	36	656	1.125
LA GRANADA	3	124	10	299	436
MEDIONA	2	230	21	137	390
OLÈRDOLA	3	1.193	50	1.207	2.453
OLESA DE BONESVALLS	-	109	10	85	204
PACS DEL PENEDÈS	-	376	51	695	1.122
EL PLA DEL PENEDÈS	1	31	6	93	131
PONTONS	2	-	4	26	32
PUIGDÀLBER	-	23	-	11	34
ST. CUGAT SESGARRIGUES	-	256	10	164	430
ST. LLORENÇ D'HORTONS	4	169	14	144	331
SANT MARTÍ SARROCA	1	41	26	141	209
ST. PERE DE RIUDEBITLLES	1	348	63	118	530
ST. QUINTÍ MEDIONA	-	128	26	98	252
ST. SADURNÍ D'ANOIA	47	2.078	136	2.335	4.596
SANTA FE DEL PENEDÈS	4	43	5	13	65
STA MARG. I ELS MONJOS	12	1.687	38	591	2.328
SUBIRATS	13	260	41	575	889
TORRELAVIT	1	163	12	90	266
TORRELLES DE FOIX	4	92	14	90	200
VILAFRANCA DEL PENEDÈS	38	1.906	483	6.910	9.337
VILOBÍ DEL PENEDÈS	11	184	19	44	258
<b>TOTAL COMARCA</b>	<b>180</b>	<b>11.042</b>	<b>1.157</b>	<b>14.945</b>	<b>27.324</b>

CCAE-2009

**FONT:** Xarxa d'Observatoris del Desenvolupament Econòmic Local. Diputació de Barcelona a partir de les dades del Dpt. d'Empresa i Ocupació de la Generalitat de Catalunya.