

# L'OBSERVATORI DEL MERCAT DE TREBALL AL DIA

## MANCOMUNITAT PENEDÈS-GARRAF

Desembre 2012

Núm. 144

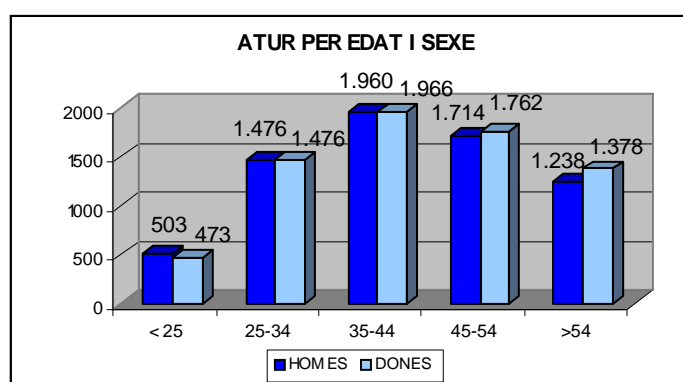
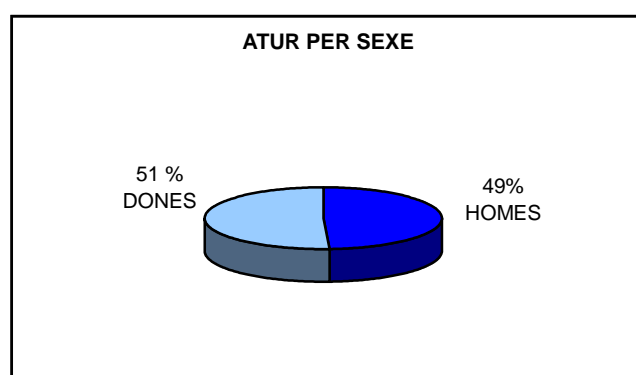
### EVOLUCIÓ ATUR REGISTRAT . COMARCA DEL GARRAF. ANY 2012

ANY 2012	AGOST	SETEMBRE	OCTUBRE	NOVEMBRE	DESEMBRE
Nombre aturats	13.188	13.439	13.781	14.110	13.946
* TAXA D'ATUR %	16,54	16,86	17,29	17,70	17,49

\*NOTA: Taxes d'atur registrat calculades d'acord amb la població activa local estimada de l'any 2011.

### ATUR REGISTRAT PER SEXE I EDAT

GARRAF	< 25 ANYS		25 - 34 ANYS		35 - 44 ANYS		45 - 54 ANYS		55 I MÉS ANYS		TOTAL		TAXA ATUR %
	HOMES	DONES	HOMES	DONES	HOMES	DONES	HOMES	DONES	HOMES	DONES	HOMES	DONES	
CANYELLES	9	21	41	48	66	62	50	56	52	47	218	234	19,03
CUBELLES	39	36	133	158	210	210	135	172	102	136	619	712	16,94
OLIVELLA	13	7	34	37	56	58	34	42	23	29	160	173	16,17
SANT PERE DE RIBES	157	122	365	323	448	489	406	397	255	261	1.631	1.592	20,14
SITGES	47	38	165	170	239	260	220	225	179	190	850	883	11,04
VILANOVA I LA GELTRÚ	238	249	738	740	941	887	869	870	627	715	3.413	3.461	19,23
<b>TOTAL COMARCA</b>	<b>503</b>	<b>473</b>	<b>1.476</b>	<b>1.476</b>	<b>1.960</b>	<b>1.966</b>	<b>1.714</b>	<b>1.762</b>	<b>1.238</b>	<b>1.378</b>	<b>6.891</b>	<b>7.055</b>	<b>17,49</b>



### ATUR REGISTRAT PER NIVELL ACADÈMIC I ACTIVITAT ECONÒMICA

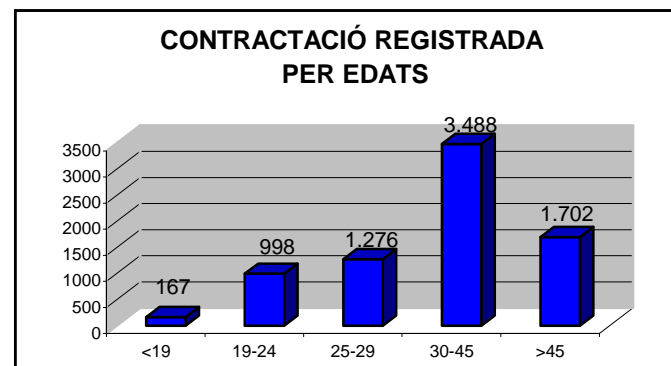
GARRAF	SENSE ESTUDIS	ESTUDIS PRIMARIS INCOM.	ESTUDIS PRIMARIS COM.	PROGR. FORM. PROF.	EDUCACIÓ GENERAL	TEC. I PROF. SUP.	UNIV. 1r CICLE	UNIV. 2n i 3r CICLE	ALTRES ESTUDIS POST-SEC.	TOTAL
CANYELLES	1	13	51	54	279	27	15	12	-	452
CUBELLES	3	51	131	151	798	100	38	59	-	1.331
OLIVELLA	-	9	34	41	202	26	6	15	-	333
SANT PERE DE RIBES	20	198	374	247	2.002	147	94	139	2	3.223
SITGES	4	54	161	133	975	117	111	178	-	1.733
VILANOVA I LA GELTRÚ	39	439	914	588	3.934	364	222	371	3	6.874
<b>TOTAL COMARCA</b>	<b>67</b>	<b>764</b>	<b>1.665</b>	<b>1.214</b>	<b>8.190</b>	<b>781</b>	<b>486</b>	<b>774</b>	<b>5</b>	<b>13.946</b>

GARRAF	AGRICULTURA		INDÚSTRIA		CONSTRUCCIÓ		SERVEIS		SENSE OCUP. ANTERIOR		TOTAL	
	NOVEM. 2012	DESEM. 2012	NOVEM. 2012	DESEM. 2012	NOVEM. 2012	DESEM. 2012	NOVEM. 2012	DESEM. 2012	NOVEM. 2012	DESEM. 2012	NOVEM. 2012	DESEM. 2012
CANYELLES	4	2	60	59	77	73	303	300	18	18	462	452
CUBELLES	10	10	137	136	208	207	968	945	38	33	1.361	1.331
OLIVELLA	4	4	47	45	37	38	234	232	15	14	337	333
SANT PERE DE RIBES	64	63	348	345	594	596	2.116	2.064	150	155	3.272	3.223
SITGES	6	6	136	135	159	158	1.368	1.378	56	56	1.725	1.733
VILANOVA I LA GELTRÚ	88	87	897	886	1.099	1.095	4.586	4.527	283	279	6.953	6.874
<b>TOTAL COMARCA</b>	<b>176</b>	<b>172</b>	<b>1.625</b>	<b>1.606</b>	<b>2.174</b>	<b>2.167</b>	<b>9.575</b>	<b>9.446</b>	<b>560</b>	<b>555</b>	<b>14.110</b>	<b>13.946</b>

CCAE-2009

## CONTRACTACIÓ REGISTRADA PER SEXE I EDATS (4T TRIMESTRE 2012)

GARRAF	HOMES	DONES	TOTAL	<20 ANYS	20- 24 ANYS	25 -29 ANYS	30 - 44 ANYS	> 44 ANYS	TOTAL
CANYELLES	55	23	78	5	9	12	37	15	78
CUBELLES	131	147	278	10	37	50	126	55	278
OLIVELLA	25	14	39	-	3	8	23	5	39
SANT PERE DE RIBES	371	649	1.020	23	156	154	480	207	1.020
SITGES	886	993	1.879	60	239	364	799	417	1.879
VILANOVA I LA GELTRÚ	2.065	2.272	4.337	69	554	688	2.023	1.003	4.337
<b>TOTAL COMARCA</b>	<b>3.533</b>	<b>4.098</b>	<b>7.631</b>	<b>167</b>	<b>998</b>	<b>1.276</b>	<b>3.488</b>	<b>1.702</b>	<b>7.631</b>



## CONTRACTACIÓ REGISTRADA PER TIPUS DE CONTRACTE I SECTORS ECONÒMICS (4T TRIMESTRE 2012)

GARRAF	OBRA I SERVEI	CIRCUM. PROD.	INTERINITAT	FORMACIÓ	T. MINUS-VÀLID	RELLEU	JUBILACIÓ PARCIAL	ALTRES CONTR.	INDEFINITS	TOTAL
CANYELLES	36	30	6	-	-	-	-	-	6	78
CUBELLES	68	133	23	1	4	1	1	2	45	278
OLIVELLA	14	14	1	-	-	-	-	-	10	39
SANT PERE DE RIBES	177	425	284	4	-	8	9	1	112	1.020
SITGES	517	1.068	82	2	1	1	2	4	202	1.879
VILANOVA I LA GELTRÚ	1.241	2.125	583	20	7	4	6	2	349	4.337
<b>TOTAL COMARCA</b>	<b>2.053</b>	<b>3.795</b>	<b>979</b>	<b>27</b>	<b>12</b>	<b>14</b>	<b>18</b>	<b>9</b>	<b>724</b>	<b>7.631</b>

### (4T TRIMESTRE 2012)

GARRAF	AGRICULTURA	INDÚSTRIA	CONSTRUCCIÓ	SERVEIS	TOTAL
CANYELLES	-	28	8	42	78
CUBELLES	1	7	29	241	278
OLIVELLA	1	2	7	29	39
SANT PERE DE RIBES	25	27	56	912	1.020
SITGES	-	10	56	1.813	1.879
VILANOVA I LA GELTRÚ	19	194	143	3.981	4.337
<b>TOTAL COMARCA</b>	<b>46</b>	<b>268</b>	<b>299</b>	<b>7.018</b>	<b>7.631</b>

CCAE-2009

FONT: Xarxa d'Observatoris del Desenvolupament Econòmic Local de la Diputació de Barcelona a partir de les dades del Departament d'Empresa i Ocupació de la Generalitat de Catalunya.