

L'OBSERVATORI DEL MERCAT DE TREBALL AL DIA

MANCOMUNITAT PENEDEÈS GARRAF

Desembre 2013

Núm. 156

EVOLUCIÓ DE L'ATUR REGISTRAT. COMARCA DE L'ALT PENEDEÈS. ANY 2013

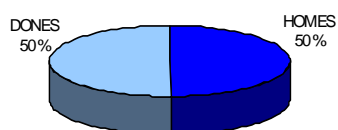
ANY 2013	AGOST	SETEMBRE	OCTUBRE	NOVEMBRE	DESEMBRE
Nombre aturats	8.751	8.491	8.970	9.103	9.012
TAXA D'ATUR %	15,88	15,41	16,27	16,52	16,35

* **NOTA:** taxes d'atur calculades d'acord amb la població activa local estimada de l'any 2012.

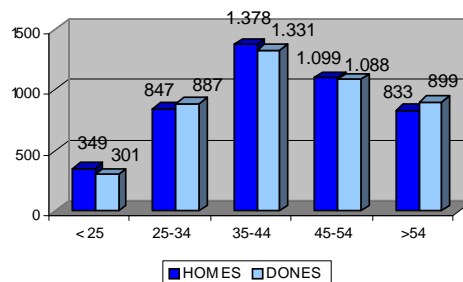
ATUR REGISTRAT PER SEXE I EDAT

ALT PENEDEÈS	< 25 ANYS		25-34 ANYS		35-44 ANYS		45-54 ANYS		55 I MES ANYS		TOTAL		TAXA ATUR %
	HOMES	DONES	HOMES	DONES	HOMES	DONES	HOMES	DONES	HOMES	DONES	HOMES	DONES	
AVINYONET DEL PENEDEÈS	3	4	15	10	20	22	18	15	6	9	62	60	14,24
LES CABANYES	2	3	7	4	7	11	6	10	6	6	28	34	12,35
CASTELLET I LA GORNAL	7	10	16	15	24	21	25	27	27	18	99	91	16,92
CASTELLVÍ DE LA MARCA	7	2	8	14	17	19	19	9	9	12	60	56	14,32
FONT-RUBÍ	4	2	6	7	14	13	13	10	10	16	47	48	14,09
GELIDA	17	14	52	49	72	99	64	75	55	42	260	279	14,24
LA GRANADA	2	7	8	16	24	25	19	25	17	17	70	90	14,67
MEDIONA	6	-	8	16	36	29	28	17	20	19	98	81	15,52
OLÈRDOLA	8	12	18	19	44	44	32	29	21	43	123	147	14,38
OLESA DE BONESVALLS	4	9	7	9	22	23	19	18	14	10	66	69	14,36
PACS DEL PENEDEÈS	3	2	5	5	10	16	9	12	7	6	34	41	16,16
EL PLA DEL PENEDEÈS	3	2	11	7	10	12	11	5	9	6	44	32	12,22
PONTONS	1	-	6	5	5	7	8	1	13	6	33	19	18,44
PUIGDÀLBER	1	2	2	1	6	8	3	4	4	4	16	19	12,37
ST. CUGAT SESGARRIGUES	2	3	3	12	10	4	8	7	4	8	27	34	12,92
ST. LLORENÇ D'HORTONS	7	3	16	15	16	23	26	27	15	26	80	94	12,87
SANT MARTÍ SARROCA	16	8	19	35	34	41	16	23	18	27	103	134	14,67
ST. PERE DE RIUDEBITLLES	6	4	19	18	27	21	14	21	16	13	82	77	13,79
ST. QUINTÍ MEDIONA	4	4	13	21	34	22	22	23	17	22	90	92	17,52
ST. SADURNÍ D'ANOIA	35	24	81	99	87	104	102	136	74	96	379	459	12,95
SANTA FE DEL PENEDEÈS	1	-	2	-	4	4	2	4	1	3	10	11	10,61
STA MARG. I ELS MONJOS	28	27	76	98	123	118	90	71	73	64	390	378	20,19
SUBIRATS	6	4	17	15	20	26	21	28	20	27	84	100	12,13
TORRELAVIT	1	2	5	9	10	13	10	8	7	13	33	45	10,51
TORRELLES DE FOIX	14	9	32	18	40	41	45	31	31	29	162	128	24,27
VILAFRANCA DEL PENEDEÈS	159	139	392	364	656	554	462	446	334	352	2.003	1.855	18,78
VILOBÍ DEL PENEDEÈS	2	5	3	6	6	11	7	6	5	5	23	33	10,18
TOTAL COMARCA	349	301	847	887	1.378	1.331	1.099	1.088	833	899	4.506	4.506	16,35

ATUR PER SEXE



ATUR PER EDAT I SEXE



ATUR REGISTRAT PER NIVELL ACADÈMIC I ACTIVITAT ECONÒMICA

ALT PENEDÈS	SENSE ESTUDIS	ESTUDIS PRIMARIS INCOM.	ESTUDIS PRIMARIS COM.	PROGR. FORM. PROF.	EDUCACIÓ GENERAL	TEC. I PROF. SUP.	UNIV. 1r CICLE	UNIV. 2n i 3r CICLE	ALTRES ESTUDIS POST-SEC	TOTAL
AVINYONET DEL PENEDÈS	2	4	13	21	67	8	4	3	-	122
LES CABANYES	-	3	5	9	34	8	1	2	-	62
CASTELLET I LA GORNAL	-	5	21	17	128	11	1	7	-	190
CASTELLVÍ DE LA MARCA	1	3	7	17	66	14	6	2	-	116
FONT-RUBÍ	3	8	13	11	46	5	4	5	-	95
GELIDA	14	17	41	65	294	53	21	34	-	539
LA GRANADA	-	11	16	19	92	11	5	6	-	160
MEDIONA	-	3	16	18	113	18	8	2	1	179
OLÉRDOLA	-	14	33	25	158	18	6	16	-	270
OLESA DE BONESVALLS	1	1	7	22	87	12	2	3	-	135
PACS DEL PENEDÈS	-	1	8	9	45	5	1	6	-	75
EL PLA DEL PENEDÈS	1	4	9	7	45	5	3	2	-	76
PONTONS	-	4	7	6	30	2	1	1	1	52
PUIGDÀLBER	-	1	2	2	24	3	-	3	-	35
ST. CUGAT SESGARRIGUES	-	2	3	7	39	3	4	3	-	61
ST. LLORENÇ D'HORTONS	2	9	16	28	94	13	5	7	-	174
SANT MARTÍ SARROCA	1	5	15	46	138	20	5	6	1	237
ST. PERE DE RIUDEBITLLES	-	10	20	11	92	9	4	13	-	159
ST. QUINTÍ MEDIONA	2	16	25	24	99	7	4	5	-	182
ST. SADURNÍ D'ANOIA	7	43	96	92	484	53	20	43	-	838
SANTA FE DEL PENEDÈS	-	3	2	-	13	-	1	2	-	21
STA. MARG. I ELS MONJOS	8	49	106	66	467	39	15	18	-	768
SUBIRATS	-	6	14	25	113	13	8	5	-	184
TORRELAVIT	-	1	8	11	46	8	1	3	-	78
TORRELLES DE FOIX	1	19	33	29	192	7	4	5	-	290
VILAFRANCA DEL PENEDÈS	36	254	583	320	2.221	186	107	149	2	3.858
VILOBÍ DEL PENEDÈS	1	1	6	6	32	3	3	4	-	56
TOTAL COMARCA	80	497	1.125	913	5.259	534	244	355	5	9.012

ALT PENEDÈS	AGRICULTURA	INDÚSTRIA	CONSTRUCCIÓ	SERVEIS	SENSE OCUP. ANTERIOR	TOTAL
AVINYONET DEL PENEDÈS	11	25	16	64	6	122
LES CABANYES	3	15	2	39	3	62
CASTELLET I LA GORNAL	5	39	19	126	1	190
CASTELLVÍ DE LA MARCA	7	26	10	71	2	116
FONT-RUBÍ	19	20	11	38	7	95
GELIDA	10	83	52	357	37	539
LA GRANADA	17	26	15	90	12	160
MEDIONA	9	48	19	99	4	179
OLÉRDOLA	23	42	29	163	13	270
OLESA DE BONESVALLS	6	24	24	76	5	135
PACS DEL PENEDÈS	9	15	4	45	2	75
EL PLA DEL PENEDÈS	5	18	7	40	6	76
PONTONS	6	10	1	32	3	52
PUIGDÀLBER	2	12	2	18	1	35
ST. CUGAT SESGARRIGUES	7	16	4	31	3	61
ST. LLORENÇ D'HORTONS	6	35	24	105	4	174
SANT MARTÍ SARROCA	19	52	20	130	16	237
ST. PERE DE RIUDEBITLLES	14	34	18	85	8	159
ST. QUINTÍ MEDIONA	26	43	21	80	12	182
ST. SADURNÍ D'ANOIA	67	206	62	450	53	838
SANTA FE DEL PENEDÈS	-	4	3	13	1	21
STA. MARG. I ELS MONJOS	57	150	86	427	48	768
SUBIRATS	7	46	20	106	5	184
TORRELAVIT	3	20	5	49	1	78
TORRELLES DE FOIX	23	52	44	151	20	290
VILAFRANCA DEL PENEDÈS	329	629	420	2.225	255	3.858
VILOBÍ DEL PENEDÈS	4	7	7	32	6	56
TOTAL COMARCA	694	1.697	945	5.142	534	9.012

CCAE-2009

L'OBSERVATORI DEL MERCAT DE TREBALL

AL DIA

MANCOMUNITAT PENEDÈS-GARRAF

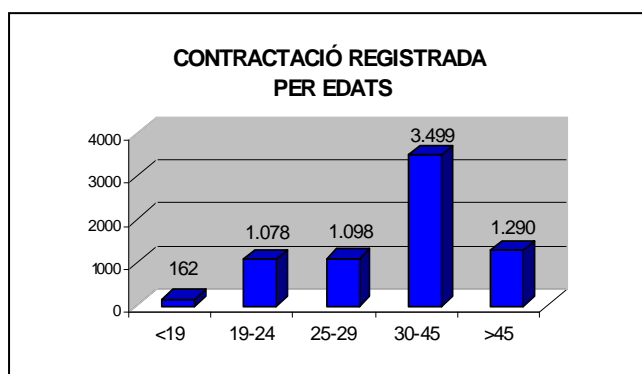
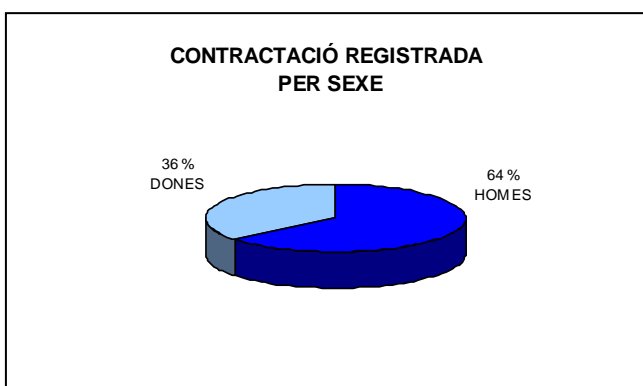
Desembre 2013

Núm. 156

CONTRACTACIÓ REGISTRADA PER SEXE I EDATS (4T TRIMESTRE 2013)

ALT PENEDÈS	HOMES	DONES	TOTAL
AVINYONET DEL PENEDÈS	103	25	128
LES CABANYES	15	12	27
CASTELLET I LA GORNAL	92	11	103
CASTELLVÍ DE LA MARCA	42	9	51
FONT-RUBÍ	101	28	129
GELIDA	111	82	193
LA GRANADA	141	113	254
MEDIONA	247	76	323
OLÈRDOLA	489	191	680
OLESA DE BONESVALLS	22	20	42
PACS DEL PENEDÈS	83	24	107
EL PLA DEL PENEDÈS	28	10	38
PONTONS	35	5	40
PUIGDÀLBER	8	4	12
ST. CUGAT SESGARRIGUES	56	15	71
ST. LLORENÇ D'HORTONS	181	155	336
SANT MARTÍ SARROCA	81	44	125
ST. PERE DE RIUDEBITLLES	87	62	149
ST. QUINTÍ MEDIONA	23	15	38
ST. SADURNÍ D'ANOIA	608	311	919
SANTA FE DEL PENEDÈS	10	1	11
STA. MARG. I ELS MONJOS	543	209	752
SUBIRATS	146	44	190
TORRELAVIT	124	8	132
TORRELLES DE FOIX	102	50	152
VILAFRANCA DEL PENEDÈS	948	1.026	1.974
VILOBÍ DEL PENEDÈS	129	22	151
TOTAL COMARCA	4.555	2.572	7.127

< 20 ANYS	20-24 ANYS	25-29 ANYS	30-34 ANYS	>44 ANYS	TOTAL
1	9	14	69	35	128
1	3	10	10	3	27
-	9	28	44	22	103
-	6	5	29	11	51
-	23	25	54	27	129
7	26	39	78	43	193
1	36	41	153	23	254
3	50	27	183	60	323
7	91	83	308	191	680
1	9	7	15	10	42
-	16	12	64	15	107
-	6	7	13	12	38
-	3	6	20	11	40
-	3	1	1	7	12
-	10	21	30	10	71
10	52	44	167	63	336
5	15	19	59	27	125
4	34	31	59	21	149
5	1	2	23	7	38
19	131	134	472	163	919
-	3	4	4	-	11
8	85	118	439	102	752
4	19	22	111	34	190
1	23	14	60	34	132
-	27	23	77	25	152
81	358	336	897	302	1.974
4	30	25	60	32	151
162	1.078	1.098	3.499	1.290	7.127



CONTRACTACIÓ REGISTRADA PER TIPUS DE CONTRACTE I SECTORS ECONÒMICS (4T TRIMESTRE 2013)

ALT Penedès	OBRA I SERVEI	CIRCUM. PROD.	INTERINITAT	FORMACIÓ	PRÀCTIQUES	RELLEU	JUBILACIÓ PARCIAL	ALTRES CONTR.	INDEFINITS	TOTAL
AVINYONET DEL PENEDÈS	86	18	8	-	-	-	-	-	16	128
LES CABANYES	7	12	1	-	-	-	-	-	7	27
CASTELLET I LA GORNAL	36	58	1	-	-	-	1	-	7	103
CASTELLVÍ DE LA MARCA	42	6	1	-	-	-	-	-	2	51
FONT-RUBÍ	62	57	7	-	-	-	-	-	3	129
GELIDA	84	59	28	-	-	-	-	-	22	193
LA GRANADA	103	121	26	-	-	-	-	-	4	254
MEDIONA	28	284	7	-	-	-	-	-	4	323
OLÉRDOLA	104	316	181	6	-	1	2	6	64	680
OLESA DE BONESVALLS	13	8	4	-	-	-	1	-	16	42
PACS DEL PENEDÈS	46	41	4	-	-	-	-	-	16	107
EL PLA DEL PENEDÈS	28	5	2	-	-	-	-	-	3	38
PONTONS	39	1	-	-	-	-	-	-	0	40
PUIGDÀLBER	3	7	-	-	-	-	-	-	2	12
ST. CUGAT SESGARRIGUES	23	15	28	-	-	-	-	-	5	71
ST. LLORENÇ D'HORTONS	263	55	7	-	-	-	2	-	9	336
SANT MARTÍ SARROCA	92	14	12	-	-	-	-	-	7	125
ST. PERE DE RIUDEBITLLES	120	11	9	1	-	-	-	-	8	149
ST. QUINTÍ MEDIONA	18	9	4	-	-	-	-	-	7	38
ST. SADURNÍ D'ANOIA	358	326	50	2	2	2	2	1	176	919
SANTA FE DEL PENEDÈS	6	3	-	-	-	-	-	-	2	11
STA. MARG. I ELS MONJOS	105	499	96	1	3	-	1	1	46	752
SUBIRATS	107	66	8	-	1	-	-	-	8	190
TORRELAVIT	74	25	3	-	-	-	-	-	30	132
TORRELLES DE FOIX	74	66	2	-	-	-	-	-	10	152
VILAFRANCA DEL PENEDÈS	652	714	349	12	4	6	6	9	222	1.974
VILOBÍ DEL PENEDÈS	126	18	2	-	-	-	-	-	5	151
TOTAL COMARCA	2.699	2.814	840	22	10	9	15	17	701	7.127

ALT Penedès	AGRICULTURA	INDÚSTRIA	CONSTRUCCIÓ	SERVEIS	TOTAL
AVINYONET DEL PENEDÈS	46	13	4	65	128
LES CABANYES	2	2	1	22	27
CASTELLET I LA GORNAL	18	13	-	72	103
CASTELLVÍ DE LA MARCA	36	4	3	8	51
FONT-RUBÍ	40	16	3	70	129
GELIDA	11	26	22	134	193
LA GRANADA	21	3	11	219	254
MEDIONA	21	-	6	296	323
OLÉRDOLA	27	300	12	341	680
OLESA DE BONESVALLS	-	17	4	21	42
PACS DEL PENEDÈS	10	34	8	55	107
EL PLA DEL PENEDÈS	20	4	4	10	38
PONTONS	25	-	-	15	40
PUIGDÀLBER	1	4	1	6	12
ST. CUGAT SESGARRIGUES	3	12	7	49	71
ST. LLORENÇ D'HORTONS	21	9	-	306	336
SANT MARTÍ SARROCA	58	9	2	56	125
ST. PERE DE RIUDEBITLLES	-	8	4	137	149
ST. QUINTÍ MEDIONA	7	10	1	20	38
ST. SADURNÍ D'ANOIA	9	132	23	755	919
SANTA FE DEL PENEDÈS	5	1	1	4	11
STA. MARG. I ELS MONJOS	22	66	33	631	752
SUBIRATS	48	30	2	110	190
TORRELAVIT	19	10	2	101	132
TORRELLES DE FOIX	33	8	10	101	152
VILAFRANCA DEL PENEDÈS	26	84	159	1.705	1.974
VILOBÍ DEL PENEDÈS	44	9	-	98	151
TOTAL COMARCA	573	824	323	5.407	7.127

CCAE-2009

FONT: Xarxa d'Observatoris del Desenvolupament Econòmic Local. Diputació de Barcelona a partir de les dades del Dpt. d'Empresa i Ocupació