

# L'OBSERVATORI DE L MERCAT DE TREBALL AL DIA

## MANCOMUNITAT PENEDEÈS-GARRAF

Gener 2012

Núm. 133

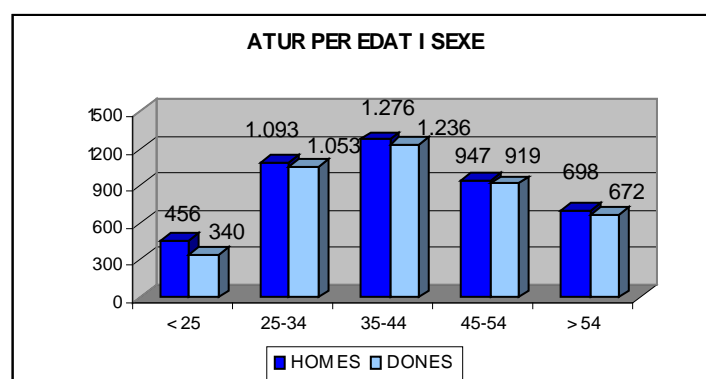
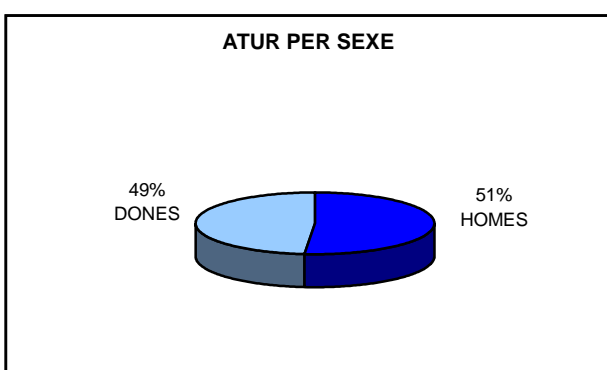
### EVOLUCIÓ DE L'ATUR REGISTRAT. COMARCA DE L'ALT PENEDEÈS. ANY 2011-2012

ANY 2011-2012	SETEMBRE	OCTUBRE	NOVEMBRE	DESEMBRE	GENER
Nombre aturats	8.109	8.473	8.429	8.508	8.690
* TAXA D'ATUR %	14,71	15,37	15,29	15,43	15,76

\* NOTA : Taxes d'atur registrat calculades en base a la població activa local estimada de l'any 2010.

### ATUR REGISTRAT PER SEXE I EDAT

ALT PENEDEÈS	< 25 ANYS		25 - 34 ANYS		35 - 44 ANYS		45 - 54 ANYS		55 I MÉS ANYS		TOTAL		TAXA ATUR %
	HOMES	DONES	HOMES	DONES	HOMES	DONES	HOMES	DONES	HOMES	DONES	HOMES	DONES	
AVINYONET DEL PENEDEÈS	6	2	14	10	19	20	17	11	9	10	65	53	13,77
LES CABANYES	3	5	2	6	11	6	4	4	8	2	28	23	10,49
CASTELLET I LA GORNAL	8	3	23	12	14	21	25	21	18	19	88	76	14,10
CASTELLVÍ DE LA MARCA	3	6	13	18	17	13	10	11	8	9	51	57	13,24
FONT-RUBÍ	3	5	11	9	18	20	9	15	9	8	50	57	15,18
GELIDA	21	20	74	74	69	87	69	61	43	40	276	282	14,64
LA GRANADA	9	7	21	20	20	20	13	17	18	12	81	76	14,84
MEDIONA	3	4	21	17	36	25	13	13	19	9	92	68	13,40
OLÉRDOLA	16	9	30	14	43	36	21	33	25	25	135	117	13,48
OLESA DE BONESVALLS	4	2	14	9	20	19	13	12	14	5	65	47	11,94
PACS DEL PENEDEÈS	1	1	5	8	5	12	4	7	11	5	26	33	12,58
EL PLA DEL PENEDEÈS	4	2	13	15	12	11	9	8	4	5	42	41	14,77
PONTONS	4	1	4	8	8	8	8	6	5	5	29	28	19,26
PUIGDÀLBER	1	2	3	1	6	9	4	3	-	3	14	18	11,39
ST. CUGAT SESGARRIGUES	8	-	3	11	12	2	8	6	5	7	36	26	12,73
ST. LLORENÇ D'HORTONS	12	4	17	24	11	25	18	30	13	18	71	101	13,18
SANT MARTÍ SARROCA	10	10	18	39	25	34	17	20	13	17	83	120	12,62
ST. PERE DE RIUDEBITLLES	9	4	18	27	22	26	9	12	14	12	72	81	13,03
ST. QUINTÍ MEDIONA	8	7	25	31	37	36	21	23	14	15	105	112	20,17
ST. SADURNÍ D'ANOIA	50	38	97	97	106	120	88	116	63	63	404	434	12,97
SANTA FE DEL PENEDEÈS	2	-	2	2	3	7	4	1	1	5	12	15	13,50
STA MARG. I ELS MONJOS	27	35	96	92	101	101	72	64	57	39	353	331	18,07
SUBIRATS	14	4	15	12	20	19	18	29	16	16	83	80	10,63
TORRELAVIT	3	3	8	8	9	10	7	6	7	7	34	34	9,05
TORRELLES DE FOIX	17	12	41	38	34	40	34	27	21	22	147	139	22,36
VILAFRANCA DEL PENEDEÈS	206	152	503	440	592	501	425	362	278	287	2.004	1.742	18,37
VILOBÍ DEL PENEDEÈS	4	2	2	11	6	8	7	1	5	7	24	29	9,08
<b>TOTAL COMARCA</b>	<b>456</b>	<b>340</b>	<b>1.093</b>	<b>1.053</b>	<b>1.276</b>	<b>1.236</b>	<b>947</b>	<b>919</b>	<b>698</b>	<b>672</b>	<b>4.470</b>	<b>4.220</b>	<b>15,76</b>



## ATUR REGISTRAT PER NIVELL ACADÈMIC I ACTIVITAT ECONÒMICA

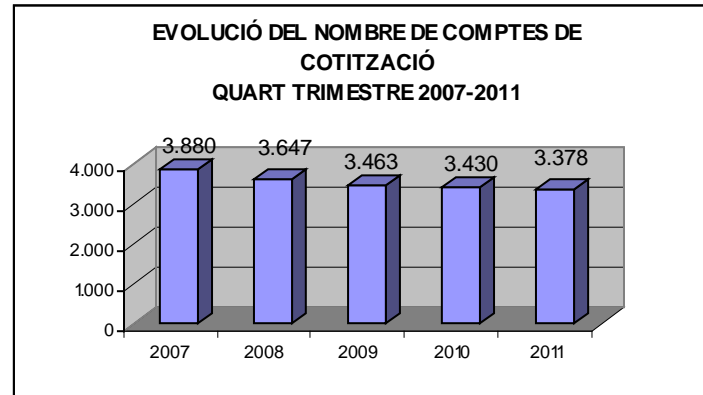
ALT PENEDÈS	SENSE ESTUDIS	ESTUDIS PRIMARIS INCOM.	ESTUDIS PRIMARIS COM.	PROGR. FORM. PROF.	EDUCACIÓ GENERAL	TEC. I PROF. SUP.	UNIV. 1r CICLE	UNIV. 2n i 3r CICLE	ALTRES ESTUDIS POST-SEC.	TOTAL
AVINYONET DEL PENEDÈS	1	2	13	15	78	4	2	3	-	118
LES CABANYES	-	1	5	9	31	2	2	1	-	51
CASTELLET I LA GORNAL	1	5	26	15	105	8	2	2	-	164
CASTELLVÍ DE LA MARCA	-	2	13	11	72	9	1	-	-	108
FONT-RUBÍ	3	8	14	15	55	4	3	5	-	107
GELIDA	12	28	47	73	310	52	18	18	-	558
LA GRANADA	-	9	18	17	95	8	3	7	-	157
MEDIONA	-	2	21	7	101	17	6	6	-	160
OLÉRDOLA	1	13	24	30	148	14	12	10	-	252
OLESA DE BONESVALLS	2	3	6	15	65	15	2	4	-	112
PACS DEL PENEDÈS	-	2	4	4	33	10	1	5	-	59
EL PLA DEL PENEDÈS	-	2	11	7	55	2	4	2	-	83
PONTONS	-	1	6	5	37	3	2	2	1	57
PUIGDÀLBER	-	2	3	3	17	3	-	4	-	32
ST. CUGAT SESGARRIGUES	-	3	8	4	42	2	1	2	-	62
ST. LLORENÇ D'HORTONS	3	5	23	18	98	15	5	5	-	172
SANT MARTÍ SARROCA	-	5	16	20	130	15	3	14	-	203
ST. PERE DE RIUDEBITLLES	3	7	20	14	95	7	4	3	-	153
ST. QUINTÍ MEDIONA	1	19	28	19	136	5	3	6	-	217
ST. SADURNÍ D'ANOIA	3	36	104	82	515	42	23	33	-	838
SANTA FE DEL PENEDÈS	-	2	3	4	16	-	2	-	-	27
STA. MARG. I ELS MONJOS	8	50	107	49	411	26	21	11	1	684
SUBIRATS	-	7	22	16	95	8	7	8	-	163
TORRELAVIT	-	1	6	6	46	4	2	3	-	68
TORRELLES DE FOIX	-	13	32	26	194	11	3	7	-	286
VILAFRANCA DEL PENEDÈS	25	204	599	293	2.221	170	107	123	4	3.746
VILOBÍ DEL PENEDÈS	-	4	4	5	32	3	1	4	-	53
<b>TOTAL COMARCA</b>	<b>63</b>	<b>436</b>	<b>1.183</b>	<b>782</b>	<b>5.233</b>	<b>459</b>	<b>240</b>	<b>288</b>	<b>6</b>	<b>8.690</b>

ALT PENEDÈS	AGRICULTURA		INDÚSTRIA		CONSTRUCCIÓ		SERVEIS		SENSE OCUP. ANTERIOR		TOTAL	
	DESEM 2011	GENER 2012	DESEM 2011	GENER 2012	DESEM 2011	GENER 2012	DESEM 2011	GENER 2012	DESEM 2011	GENER 2012	DESEM 2011	GENER 2012
AVINYONET DEL PENEDÈS	6	8	26	27	17	18	50	54	10	11	109	118
LES CABANYES	2	1	7	10	5	5	33	33	2	2	49	51
CASTELLET I LA GORNAL	2	1	32	29	35	35	102	95	5	4	176	164
CASTELLVÍ DE LA MARCA	4	4	34	37	9	9	52	56	2	2	101	108
FONT-RUBÍ	10	8	21	19	19	20	50	52	8	8	108	107
GELIDA	13	11	93	86	73	71	328	348	36	42	543	558
LA GRANADA	7	9	35	39	17	23	64	73	12	13	135	157
MEDIONA	5	5	42	36	20	23	96	94	7	2	170	160
OLÉRDOLA	10	11	54	54	26	36	133	135	13	16	236	252
OLESA DE BONESVALLS	2	2	27	28	22	21	58	60	1	1	110	112
PACS DEL PENEDÈS	2	3	16	16	3	3	35	35	2	2	58	59
EL PLA DEL PENEDÈS	4	3	18	19	9	7	52	49	5	5	88	83
PONTONS	5	4	11	9	7	7	32	32	5	5	60	57
PUIGDÀLBER	2	1	9	8	5	4	18	17	2	2	36	32
ST. CUGAT SESGARRIGUES	6	4	14	14	9	11	29	30	4	3	62	62
ST. LLORENÇ D'HORTONS	4	4	29	35	15	14	109	113	7	6	164	172
SANT MARTÍ SARROCA	13	11	37	40	19	17	118	123	9	12	196	203
ST. PERE DE RIUDEBITLLES	9	6	41	39	21	20	77	80	6	8	154	153
ST. QUINTÍ MEDIONA	18	17	43	44	36	35	107	109	13	12	217	217
ST. SADURNÍ D'ANOIA	43	45	192	220	74	82	427	442	46	49	782	838
SANTA FE DEL PENEDÈS	2	2	9	9	4	3	10	12	1	1	26	27
STA. MARG. I ELS MONJOS	42	36	187	176	96	97	340	334	43	41	708	684
SUBIRATS	4	4	38	41	22	25	72	76	14	17	150	163
TORRELAVIT	4	4	19	24	7	6	31	33	2	1	63	68
TORRELLES DE FOIX	16	18	57	60	48	46	138	138	19	24	278	286
VILAFRANCA DEL PENEDÈS	259	237	646	670	467	474	2.023	2.077	280	288	3.675	3.746
VILOBÍ DEL PENEDÈS	5	4	16	14	6	7	24	24	3	4	54	53
<b>TOTAL COMARCA</b>	<b>499</b>	<b>463</b>	<b>1.753</b>	<b>1.803</b>	<b>1.091</b>	<b>1.119</b>	<b>4.608</b>	<b>4.724</b>	<b>557</b>	<b>581</b>	<b>8.508</b>	<b>8.690</b>

CCAE-2009

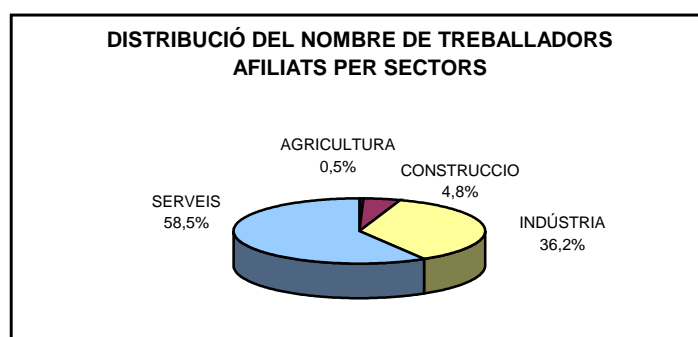


**NOMBRE DE COMPTES DE COTITZACIÓ I TREBALLADORS AFILIATS  
A LA COMARCA DE L'ALT PENEDEÈS (Quart trimestre 2011)**



ALT PENEDEÈS	COMPTES DE COTITZACIÓ	TREBALLADORS AFILIATS	GRANDÀRIA MITJANA
AVINYONET DEL PENEDEÈS	58	253	4,36
LES CABANYES	28	106	3,79
CASTELLET I LA GORNAL	46	997	21,67
CASTELLVÍ DE LA MARCA	51	279	5,47
FONT-RUBÍ	54	213	3,94
GELIDA	123	1.278	10,39
LA GRANADA	60	451	7,52
MEDIONA	42	395	9,40
OLÉRDOLA	215	2.634	12,25
OLESA DE BONESVALLS	30	182	6,07
PACS DEL PENEDEÈS	45	880	19,56
EL PLA DEL PENEDEÈS	48	153	3,19
PONTONS	5	27	5,40
PUIGDÀLBER	11	34	3,09
ST. CUGAT SESGARRIGUES	59	479	8,12
ST. LLORENÇ D'HORTONS	74	522	7,05
SANT MARTÍ SARROCA	75	254	3,39
ST. PERE DE RIUDEBITLLES	67	550	8,21
ST. QUINTÍ MEDIONA	44	246	5,59
ST. SADURNÍ D'ANOIA	429	4.812	11,22
SANTA FE DEL PENEDEÈS	12	54	4,50
STA. MARG. I ELS MONJOS	181	2.522	13,93
SUBIRATS	117	953	8,15
TORRELAVIT	33	272	8,24
TORRELLES DE FOIX	42	201	4,79
VILAFRANCA DEL PENEDEÈS	1.389	11.902	8,57
VILOBÍ DEL PENEDEÈS	40	249	6,23
<b>TOTAL COMARCA</b>	<b>3.378</b>	<b>30.898</b>	<b>9,15</b>

**NOMBRE TREBALLADORS AFILIATS PER SECTORS ECONÒMICS  
(Quart trimestre 2011)**



ALT Penedès	AGRICULTURA	INDÚSTRIA	CONSTRUCCIÓ	SERVEIS	TOTAL
AVINYONET DEL PENEDÈS	5	119	12	117	253
LES CABANYES	-	33	3	70	106
CASTELLET I LA GORNAL	-	894	11	92	997
CASTELLVÍ DE LA MARCA	4	153	52	70	279
FONT-RUBÍ	4	103	46	60	213
GELIDA	-	448	40	790	1.278
LA GRANADA	4	157	13	277	451
MEDIONA	-	225	31	139	395
OLÈRDOLA	3	1.194	58	1.379	2.634
OLESA DE BONESVALLS	-	87	15	80	182
PACS DEL PENEDÈS	-	370	55	455	880
EL PLA DEL PENEDÈS	1	35	8	109	153
PONTONS	-	-	7	20	27
PUIGDÀLBER	-	19	1	14	34
ST. CUGAT SESGARRIGUES	-	282	21	176	479
ST. LLORENÇ D'HORTONS	6	184	17	315	522
SANT MARTÍ SARROCA	-	46	45	163	254
ST. PERE DE RIUDEBITLLES	-	370	70	110	550
ST. QUINTÍ MEDIONA	-	143	30	73	246
ST. SADURNÍ D'ANOIA	58	2.044	181	2.529	4.812
SANTA FE DEL PENEDÈS	1	39	5	9	54
STA MARG. I ELS MONJOS	10	1.799	78	635	2.522
SUBIRATS	14	256	48	635	953
TORRELAVIT	1	160	20	91	272
TORRELLES DE FOIX	1	77	33	90	201
VILAFRANCA DEL PENEDÈS	19	1.816	533	9.534	11.902
VILOBÍ DEL PENEDÈS	7	146	40	56	249
<b>TOTAL COMARCA</b>	<b>138</b>	<b>11.199</b>	<b>1.473</b>	<b>18.088</b>	<b>30.898</b>

CCAE-2009

FONT: Xarxa d'Observatoris del Desenvolupament Econòmic Local. Diputació de Barcelona a partir de les dades del Dpt. d'Empresa i Ocupació de la Generalitat de Catalunya.