

L'OBSERVATORI DEL MERCAT DE TREBALL AL DIA

MANCOMUNITAT PENEDEÈS-GARRAF

Febrer 2012

Núm. 134

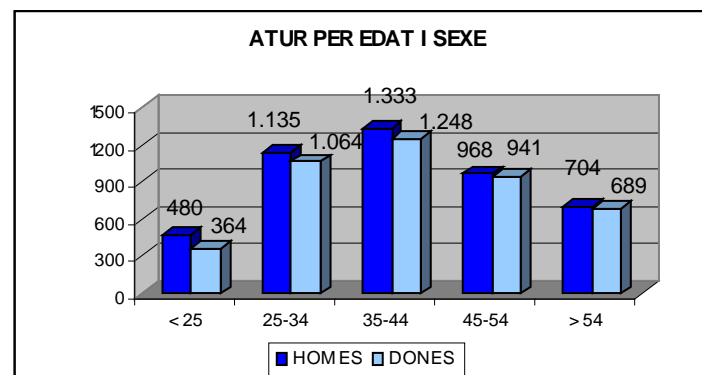
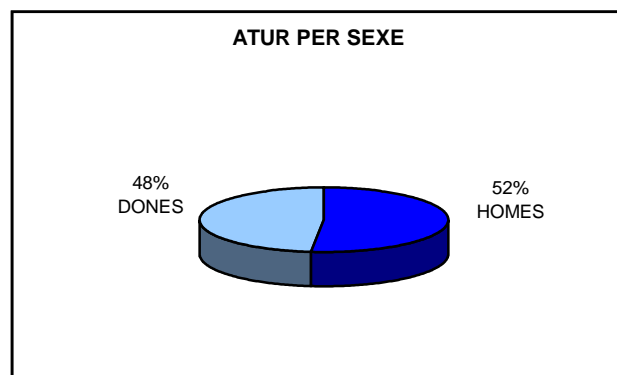
EVOLUCIÓ DE L'ATUR REGISTRAT. COMARCA DE L'ALT PENEDEÈS. ANY 2011-2012

ANY 2011-2012	OCTUBRE	NOVEMBRE	DESEMBRE	GENER	FEBRER
Nombre aturats	8.473	8.429	8.508	8.690	8.926
* TAXA D'ATUR %	15,16	15,08	15,22	15,54	15,97

*NOTA: Taxes d'atur registrat actualitzades d'acord amb la població activa local estimada de l'any 2011.

ATUR REGISTRAT PER SEXE I EDAT

ALT PENEDEÈS	< 25 ANYS		25 - 34 ANYS		35 - 44 ANYS		45 - 54 ANYS		55 I MÉS ANYS		TOTAL		TAXA ATUR %
	HOMES	DONES	HOMES	DONES	HOMES	DONES	HOMES	DONES	HOMES	DONES	HOMES	DONES	
AVINYONET DEL PENEDEÈS	6	1	16	12	20	19	18	13	8	10	68	55	14,11
LES CABANYES	4	6	2	6	11	6	3	5	8	3	28	26	10,84
CASTELLET I LA GORNAL	9	2	23	12	18	24	30	24	19	18	99	80	15,62
CASTELLVÍ DE LA MARCA	4	7	13	15	16	15	10	11	7	8	50	56	12,80
FONT-RUBÍ	3	5	13	8	16	20	9	15	8	8	49	56	14,85
GELIDA	24	17	78	66	73	88	68	65	42	39	285	275	14,36
LA GRANADA	8	8	18	18	19	22	12	15	16	13	73	76	13,75
MEDIONA	3	6	16	16	35	28	16	14	15	10	85	74	13,68
OLÉRDOLA	16	7	32	17	46	33	20	36	26	24	140	117	13,50
OLESA DE BONESVALLS	4	4	17	8	22	19	14	12	16	5	73	48	12,38
PACS DEL PENEDEÈS	-	1	7	9	8	11	4	8	10	6	29	35	13,73
EL PLA DEL PENEDEÈS	5	2	14	13	12	11	9	8	6	5	46	39	14,24
PONTONS	4	3	4	5	7	7	8	8	5	5	28	28	17,95
PUIGDÀLBER	2	1	3	3	6	8	4	3	-	3	15	18	11,42
ST. CUGAT SESGARRIGUES	8	1	4	10	11	2	9	6	5	9	37	28	13,32
ST. LLORENÇ D'HORTONS	11	4	17	26	11	24	20	31	12	18	71	103	12,81
SANT MARTÍ SARROCA	10	12	18	46	27	33	15	22	15	18	85	131	13,28
ST. PERE DE RIUDEBITLLES	11	4	17	23	27	26	12	14	14	13	81	80	13,61
ST. QUINTÍ MEDIONA	16	10	26	26	37	37	20	26	14	16	113	115	21,33
ST. SADURNÍ D'ANOIA	51	42	102	101	103	118	86	114	64	68	406	443	13,10
SANTA FE DEL PENEDEÈS	1	-	2	3	3	7	4	1	1	4	11	15	12,04
STA MARG. I ELS MONJOS	30	38	96	105	107	101	69	64	59	39	361	347	18,40
SUBIRATS	12	4	16	11	20	23	19	28	19	15	86	81	10,91
TORRELAVIT	4	3	8	9	9	10	7	6	7	7	35	35	9,19
TORRELLES DE FOIX	15	11	39	35	37	44	34	31	20	21	145	142	23,20
VILAFRANCA DEL PENEDEÈS	215	163	533	447	624	503	442	359	283	297	2.097	1.769	18,58
VILOBÍ DEL PENEDEÈS	4	2	1	14	8	9	6	2	5	7	24	34	10,38
TOTAL COMARCA	480	364	1.135	1.064	1.333	1.248	968	941	704	689	4.620	4.306	15,97



ATUR REGISTRAT PER NIVELL ACADÈMIC I ACTIVITAT ECONÒMICA

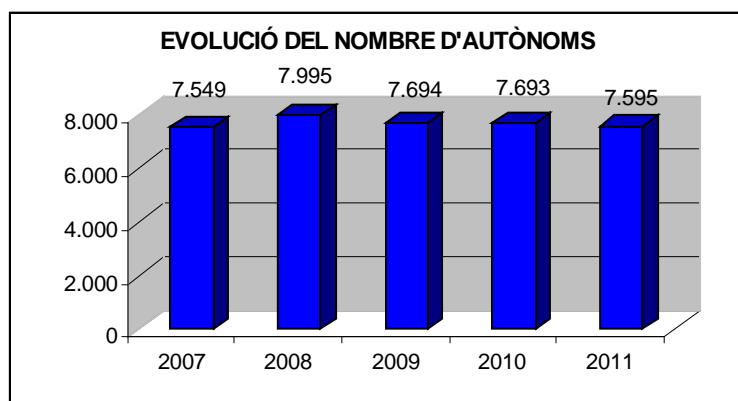
ALT PENEDÈS	SENSE ESTUDIS	ESTUDIS PRIMARIS INCOM.	ESTUDIS PRIMARIS COM.	PROGR. FORM. PROF.	EDUCACIÓ GENERAL	TEC. I PROF. SUP.	UNIV. 1r CICLE	UNIV. 2n i 3r CICLE	ALTRES ESTUDIS POST-SEC.	TOTAL
AVINYONET DEL PENEDÈS	1	3	14	15	80	5	2	3	-	123
LES CABANYES	-	1	5	8	34	2	3	1	-	54
CASTELLET I LA GORNAL	1	5	27	17	113	11	4	1	-	179
CASTELLVÍ DE LA MARCA	-	2	12	12	72	7	1	-	-	106
FONT-RUBÍ	3	8	14	15	53	5	2	5	-	105
GELIDA	13	28	50	74	306	52	20	17	-	560
LA GRANADA	-	9	17	14	89	10	3	7	-	149
MEDIONA	-	1	20	8	102	17	6	5	-	159
OLÉRDOLA	1	13	26	32	147	15	11	12	-	257
OLESA DE BONESVALLS	2	3	8	16	69	16	2	5	-	121
PACS DEL PENEDÈS	-	2	4	5	37	11	1	4	-	64
EL PLA DEL PENEDÈS	-	2	11	8	55	2	3	4	-	85
PONTONS	-	2	6	6	36	2	2	1	1	56
PUIGDÀLBER	-	2	3	2	20	3	-	3	-	33
ST. CUGAT SESGARRIGUES	-	3	7	5	47	1	1	1	-	65
ST. LLORENÇ D'HORTONS	3	5	20	18	103	15	5	5	-	174
SANT MARTÍ SARROCA	-	3	18	25	137	18	4	11	-	216
ST. PERE DE RIUDEBITLLES	4	7	20	13	104	6	4	3	-	161
ST. QUINTÍ MEDIONA	1	20	30	20	141	6	2	8	-	228
ST. SADURNÍ D'ANOIA	4	45	108	86	514	41	19	32	-	849
SANTA FE DEL PENEDÈS	-	2	3	4	15	-	2	-	-	26
STA. MARG. I ELS MONJOS	9	49	110	44	431	30	22	12	1	708
SUBIRATS	-	7	23	16	100	6	6	9	-	167
TORRELAVIT	-	1	6	6	46	6	2	3	-	70
TORRELLES DE FOIX	-	14	31	30	190	12	3	7	-	287
VILAFRANCA DEL PENEDÈS	24	218	614	312	2.288	173	106	127	4	3.866
VILOBÍ DEL PENEDÈS	-	4	5	5	34	3	2	5	-	58
TOTAL COMARCA	66	459	1.212	816	5.363	475	238	291	6	8.926

ALT PENEDÈS	AGRICULTURA		INDÚSTRIA		CONSTRUCCIÓ		SERVEIS		SENSE OCUP. ANTERIOR		TOTAL	
	GENER 2012	FEBRER 2012	GENER 2012	FEBRER 2012	GENER 2012	FEBRER 2012	GENER 2012	FEBRER 2012	GENER 2012	FEBRER 2012	GENER 2012	FEBRER 2012
AVINYONET DEL PENEDÈS	8	8	27	29	18	16	54	58	11	12	118	123
LES CABANYES	1	1	10	13	5	4	33	32	2	4	51	54
CASTELLET I LA GORNAL	1	2	29	35	35	29	95	108	4	5	164	179
CASTELLVÍ DE LA MARCA	4	4	37	37	9	9	56	54	2	2	108	106
FONT-RUBÍ	8	6	19	21	20	19	52	51	8	8	107	105
GELIDA	11	12	86	90	71	69	348	349	42	40	558	560
LA GRANADA	9	10	39	34	23	20	73	71	13	14	157	149
MEDIONA	5	5	36	38	23	21	94	91	2	4	160	159
OLÉRDOLA	11	12	54	51	36	37	135	141	16	16	252	257
OLESA DE BONESVALLS	2	3	28	31	21	20	60	66	1	1	112	121
PACS DEL PENEDÈS	3	3	16	16	3	4	35	39	2	2	59	64
EL PLA DEL PENEDÈS	3	2	19	20	7	7	49	51	5	5	83	85
PONTONS	4	3	9	9	7	5	32	33	5	6	57	56
PUIGDÀLBER	1	1	8	9	4	3	17	19	2	1	32	33
ST. CUGAT SESGARRIGUES	4	5	14	14	11	11	30	31	3	4	62	65
ST. LLORENÇ D'HORTONS	4	5	35	34	14	16	113	112	6	7	172	174
SANT MARTÍ SARROCA	11	10	40	42	17	19	123	132	12	13	203	216
ST. PERE DE RIUDEBITLLES	6	8	39	43	20	21	80	83	8	6	153	161
ST. QUINTÍ MEDIONA	17	18	44	45	35	37	109	107	12	21	217	228
ST. SADURNÍ D'ANOIA	45	43	220	231	82	80	442	436	49	59	838	849
SANTA FE DEL PENEDÈS	2	2	9	7	3	5	12	12	1	-	27	26
STA. MARG. I ELS MONJOS	36	36	176	176	97	96	334	354	41	46	684	708
SUBIRATS	4	5	41	41	25	26	76	81	17	14	163	167
TORRELAVIT	4	4	24	24	6	6	33	34	1	2	68	70
TORRELLES DE FOIX	18	18	60	59	46	46	138	138	24	26	286	287
VILAFRANCA DEL PENEDÈS	237	256	670	701	474	481	2.077	2.127	288	301	3.746	3.866
VILOBÍ DEL PENEDÈS	4	5	14	13	7	6	24	27	4	7	53	58
TOTAL COMARCA	463	487	1.803	1.863	1.119	1.113	4.724	4.837	581	626	8.690	8.926

CCAE-2009



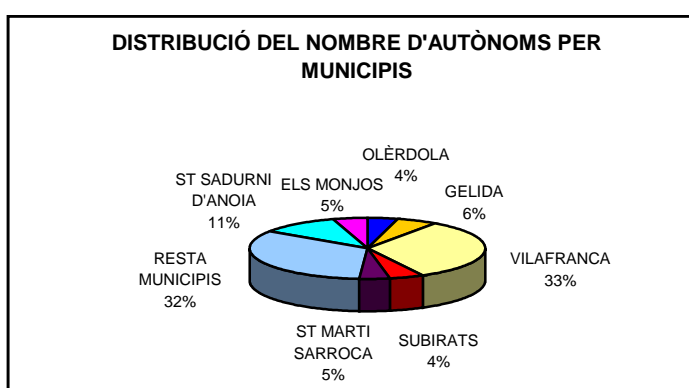
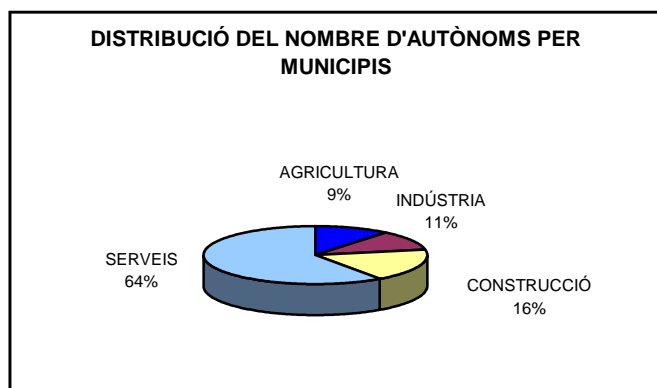
**EVOLUCIÓ DEL NOMBRE D'AUTÒNOMS A LA COMARCA DE L'ALT PENEDEÈS
(quart trimestre)**



ALT PENEDEÈS	2007	2008	2009	2010	2011
AVINYONET DEL PENEDEÈS	131	155	166	167	164
LES CABANYES	69	74	66	62	66
CASTELLET I LA GORNAL	145	153	155	155	151
CASTELLVÍ DE LA MARCA	129	189	179	171	163
FONT-RUBÍ	151	205	198	192	190
GELIDA	416	416	407	427	432
LA GRANADA	164	182	167	159	157
MEDIONA	104	122	117	124	125
OLÉRDOLA	252	295	282	312	295
Olesa de Bonesvalls	170	171	162	171	180
PACS DEL PENEDEÈS	84	92	96	92	86
EL PLA DEL PENEDEÈS	65	85	83	92	87
PONTONS	37	50	46	43	37
PUIGDÀLBER	36	49	47	47	48
SANT CUGAT SESGARRIGUES	79	90	84	88	90
SANT LLORENÇ D'HORTONS	171	175	176	185	174
SANT MARTÍ SARROCA	273	363	360	350	346
SANT PERE DE RIUDEBITLLES	220	222	203	194	195
SANT QUINTÍ MEDIONA	189	186	173	176	173
SANT SADURNÍ D'ANOIA	835	852	844	846	840
SANTA FE DEL PENEDEÈS	37	36	33	33	33
SANTA MARG. I ELS MONJOS	423	398	359	360	372
SUBIRATS	307	351	342	326	313
TORRELAVIT	114	141	134	123	121
TORRELLES DE FOIX	166	181	167	155	146
VILAFRANCA DEL PENEDEÈS	2.682	2.632	2.524	2.515	2.484
VILOBÍ DEL PENEDEÈS	100	130	124	128	127
TOTAL COMARCA	7.549	7.995	7.694	7.693	7.595

* A partir de gener de 2008 el règim especial agrari per compte propi s'integra en el règim especial dels treballadors autònoms.

NOMBRE D'AUTÒNOMS PER ACTIVITATS ECONÒMIQUES (quart trimestre 2011)



ALT PENEDÈS	AGRICULTURA	INDÚSTRIA	CONSTRUCCIÓ	SERVEIS	TOTAL
AVINYONET DEL PENEDÈS	44	14	19	87	164
LES CABANYES	5	7	9	45	66
CASTELLET I LA GORNAL	23	6	33	89	151
CASTELLVÍ DE LA MARCA	50	17	25	71	163
FONT-RUBÍ	64	25	36	65	190
GELIDA	10	53	67	302	432
LA GRANADA	16	22	26	93	157
MEDIONA	17	11	24	73	125
OLÈRDOLA	27	33	45	190	295
Olesa de Bonesvalls	3	9	57	111	180
PACS DEL PENEDÈS	3	13	15	55	86
EL PLA DEL PENEDÈS	23	9	13	42	87
PONTONS	11	4	8	14	37
PUIGDÀLBER	7	5	5	31	48
SANT CUGAT SESGARRIGUES	13	11	22	44	90
SANT LLORENÇ D'HORTONS	19	18	28	109	174
SANT MARTÍ SARROCA	85	32	56	173	346
SANT PERE DE RIUDEBITLLES	7	27	30	131	195
SANT QUINTÍ MEDIONA	13	29	42	89	173
SANT SADURNÍ D'ANOIA	38	136	115	551	840
SANTA FE DEL PENEDÈS	2	2	12	17	33
SANTA MARG. I ELS MONJOS	30	26	71	245	372
SUBIRATS	53	36	50	174	313
TORRELAVIT	25	14	22	60	121
TORRELLES DE FOIX	30	13	30	73	146
VILAFRANCA DEL PENEDÈS	82	235	315	1.852	2.484
VILOBÍ DEL PENEDÈS	30	15	23	59	127
TOTAL COMARCA	730	822	1.198	4.845	7.595

CCAE-2009

FONT: Xarxa d'Observatoris del Desenvolupament Econòmic Local. Diputació de Barcelona a partir de les dades del Dpt. d'Empresa i Ocupació de la Generalitat de Catalunya.