

# L'OBSERVATORI DEL MERCAT DE TREBALL

## AL DIA

### MANCOMUNITAT PENEDÈS-GARRAF

Març 2014

Núm. 159

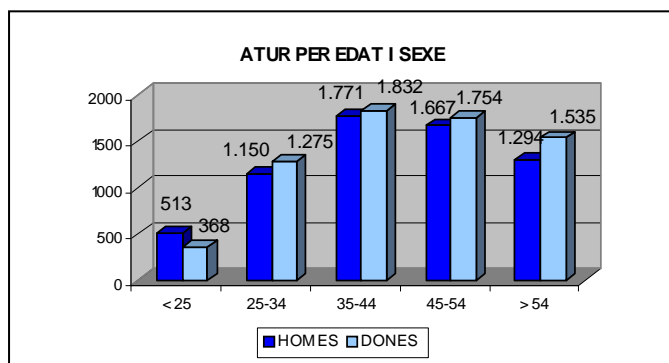
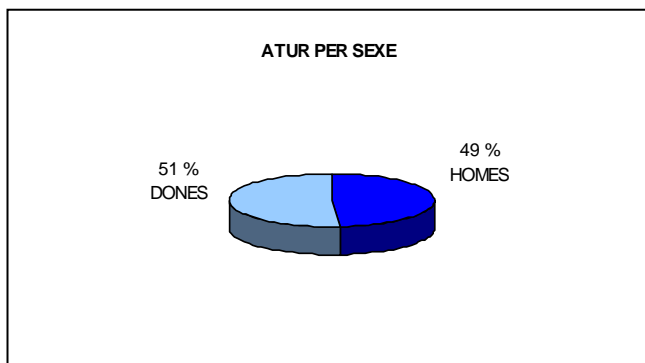
#### EVOLUCIÓ DE L'ATUR REGISTRAT. COMARCA DEL GARRAF. ANY 2014

ANY 2013-2014	NOVEMBRE	DESEMBRE	GENER	FEBRER	MARÇ
Nombre aturats	13.817	13.525	13.616	13.373	13.159
TAXA D'ATUR %	17,74	17,37	17,49	17,17	16,90

\* NOTA: taxes d'atur calculades d'acord amb la població activa local estimada de l'any 2013.

#### ATUR REGISTRAT PER SEXE I EDAT

GARRAF	< 25 ANYS		25-34 ANYS		35-44 ANYS		45-54 ANYS		55 I MES ANYS		TOTAL		TAXA ATUR %
	HOMES	DONES	HOMES	DONES	HOMES	DONES	HOMES	DONES	HOMES	DONES	HOMES	DONES	
CANYELLES	17	18	28	38	65	71	51	41	57	49	218	217	18,58
CUBELLES	51	38	100	151	188	234	156	174	114	150	609	747	17,53
OLIVELLA	14	9	22	26	39	51	35	35	21	35	131	156	14,42
SANT PERE DE RIBES	151	79	288	285	395	419	386	401	294	295	1.514	1.479	19,24
SITGES	40	27	118	148	218	221	219	248	166	211	761	855	10,26
VILANOVA I LA GELTRÚ	240	197	594	627	866	836	820	855	642	795	3.162	3.310	18,76
<b>TOTAL COMARCA</b>	<b>513</b>	<b>368</b>	<b>1.150</b>	<b>1.275</b>	<b>1.771</b>	<b>1.832</b>	<b>1.667</b>	<b>1.754</b>	<b>1.294</b>	<b>1.535</b>	<b>6.395</b>	<b>6.764</b>	<b>16,90</b>



#### ATUR REGISTRAT PER NIVELL ACADÈMIC I ACTIVITAT ECONÒMICA

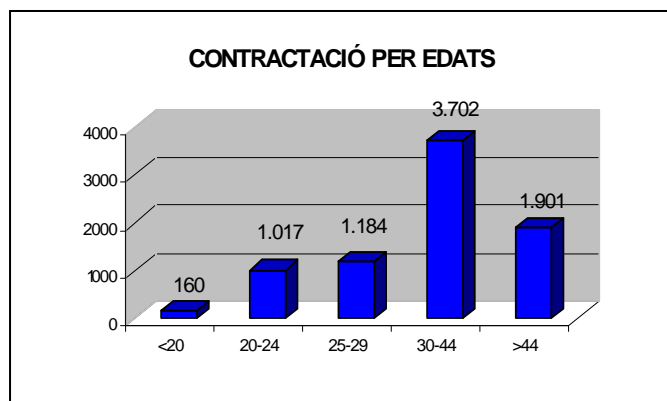
GARRAF	SENSE ESTUDIS	ESTUDIS PRIMARIS INCOM.	ESTUDIS PRIMARIS COM.	PROGR. FORM. PROF.	EDUCACIÓ GENERAL	TEC. I PROF. SUP.	UNIV. 1r CICLE	UNIV. 2n i 3r CICLE	ALTRES ESTUDIS POST-SEC	TOTAL
CANYELLES	-	4	41	62	276	26	11	15	-	435
CUBELLES	5	47	128	174	795	105	43	59	-	1.356
OLIVELLA	1	7	25	40	174	19	3	17	1	287
SANT PERE DE RIBES	14	179	365	266	1.831	142	80	114	2	2.993
SITGES	4	36	156	137	924	123	87	148	1	1.616
VILANOVA I LA GELTRÚ	38	357	821	566	3.777	366	188	352	7	6.472
<b>TOTAL COMARCA</b>	<b>62</b>	<b>630</b>	<b>1.536</b>	<b>1.245</b>	<b>7.777</b>	<b>781</b>	<b>412</b>	<b>705</b>	<b>11</b>	<b>13.159</b>

GARRAF	AGRICULTURA	INDÚSTRIA	CONSTRUCCIÓ	SERVEIS	SENSE OCUP. ANTERIOR	TOTAL
CANYELLES	4	61	57	296	17	435
CUBELLES	12	127	192	979	46	1.356
OLIVELLA	2	43	26	196	20	287
SANT PERE DE RIBES	75	329	519	1.917	153	2.993
SITGES	7	131	145	1.291	42	1.616
VILANOVA I LA GELTRÚ	96	786	965	4.294	331	6.472
<b>TOTAL COMARCA</b>	<b>196</b>	<b>1.477</b>	<b>1.904</b>	<b>8.973</b>	<b>609</b>	<b>13.159</b>

## CONTRACTACIÓ REGISTRADA PER SEXE I EDATS (1R TRIMESTRE 2014)

GARRAF	HOMES	DONES	TOTAL
CANYELLES	44	27	71
CUBELLES	134	114	248
OLIVELLA	29	13	42
SANT PERE DE RIBES	536	735	1.271
SITGES	1.195	1.223	2.418
VILANOVA I LA GELTRÚ	1.737	2.177	3.914
<b>TOTAL COMARCA</b>	<b>3.675</b>	<b>4.289</b>	<b>7.964</b>

< 20 ANYS	20-24 ANYS	25-29 ANYS	30-34 ANYS	>44 ANYS	TOTAL
1	13	10	37	10	71
9	28	38	129	44	248
-	7	6	24	5	42
23	235	178	552	283	1.271
59	293	405	1.089	572	2.418
68	441	547	1.871	987	3.914
<b>160</b>	<b>1.017</b>	<b>1.184</b>	<b>3.702</b>	<b>1.901</b>	<b>7.964</b>



## CONTRACTACIÓ REGISTRADA PER TIPUS DE CONTRACTE I SECTORS ECONÒMICS (1R TRIMESTRE 2014)

GARRAF	OBRA I SERVEI	CIRCUM. PROD.	INTERINITAT	FORMACIÓ	PRÀCTIQUES	RELLEU	JUBILACIÓ PARCIAL	ALTRES CONTR.	INDEFINITS	TOTAL
CANYELLES	17	42	2	-	1	-	-	-	9	71
CUBELLES	87	101	20	-	-	1	1	-	38	248
OLIVELLA	27	11	-	-	-	-	-	-	4	42
SANT PERE DE RIBES	204	570	358	7	2	3	4	1	122	1.271
SITGES	765	1.278	75	5	4	-	-	2	289	2.418
VILANOVA I LA GELTRÚ	1.001	2.210	341	38	10	2	1	2	309	3.914
<b>TOTAL COMARCA</b>	<b>2.101</b>	<b>4.212</b>	<b>796</b>	<b>50</b>	<b>17</b>	<b>6</b>	<b>6</b>	<b>5</b>	<b>771</b>	<b>7.964</b>

GARRAF	AGRICULTURA	INDÚSTRIA	CONSTRUCCIÓ	SERVEIS	TOTAL
CANYELLES	-	22	10	39	71
CUBELLES	-	9	50	189	248
OLIVELLA	1	1	12	28	42
SANT PERE DE RIBES	11	30	54	1.176	1.271
SITGES	2	9	72	2.335	2.418
VILANOVA I LA GELTRÚ	28	299	191	3.396	3.914
<b>TOTAL COMARCA</b>	<b>42</b>	<b>370</b>	<b>389</b>	<b>7.163</b>	<b>7.964</b>

CCAE-2009

**FONT:** Xarxa d'Observatoris del Desenvolupament Econòmic Local. Diputació de Barcelona a partir de les dades del Dpt. d'Empresa i Ocupació de la Generalitat de Catalunya.