

L'OBSERVATORI DEL MERCAT DE TREBALL AL DIA

MANCOMUNITAT PENEDEÈS-GARRAF

Abril 2014

Núm. 160

EVOLUCIÓ DE L'ATUR REGISTRAT. COMARCA DE L'ALT PENEDEÈS. ANY 2013-2014

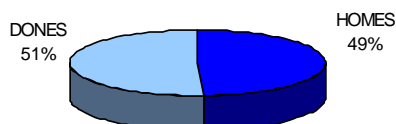
ANY 2013-2014	DESEMBRE	GENER	FEBRER	MARÇ	ABRIL
Nombre aturats	9.012	9.063	8.893	8.870	8.727
TAXA D'ATUR %	16,45	16,54	16,23	16,19	15,93

* NOTA: taxes d'atur calculades d'acord amb la població activa local estimada de l'any 2013.

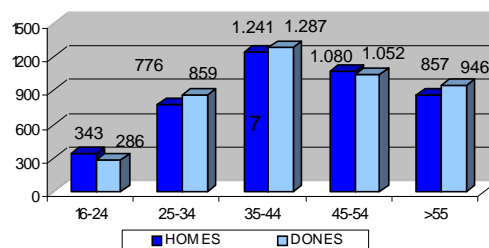
ATUR REGISTRAT PER SEXE I EDAT

ALT PENEDES	< 25 ANYS		25-34 ANYS		35-44 ANYS		45-54 ANYS		55 I MES ANYS		TOTAL		TAXA ATUR %
	HOMES	DONES	HOMES	DONES	HOMES	DONES	HOMES	DONES	HOMES	DONES	HOMES	DONES	
AVINYONET DEL PENEDEÈS	4	2	11	10	22	19	17	14	6	9	60	54	13,54
LES CABANYES	2	1	2	6	7	9	5	7	4	6	20	29	9,72
CASTELLET I LA GORNAL	5	6	9	9	20	20	27	25	26	20	87	80	14,74
CASTELLVÍ DE LA MARCA	4	4	11	12	18	17	20	12	8	12	61	57	14,75
FONT-RUBÍ	8	2	7	5	15	16	12	7	10	15	52	45	14,70
GELIDA	19	15	53	54	63	102	62	86	61	48	258	305	14,95
LA GRANADA	3	3	6	14	16	28	18	20	19	18	62	83	13,16
MEDIONA	5	1	12	15	33	28	28	15	25	22	103	81	15,99
OLÈRDOLA	11	10	19	14	39	38	24	27	22	45	115	134	13,34
OLESA DE BONESVALLS	6	8	8	7	19	18	22	17	14	14	69	64	14,55
PACS DEL PENEDEÈS	2	1	5	3	9	10	9	12	6	5	31	31	13,30
EL PLA DEL PENEDEÈS	6	1	7	12	11	8	8	6	6	7	38	34	11,67
PONTONS	1	-	5	4	6	8	7	2	13	5	32	19	19,54
PUIGDÀLBER	3	2	2	2	8	8	4	4	6	3	23	19	15,11
ST. CUGAT SESGARRIGUES	3	3	4	9	10	8	6	7	7	9	30	36	14,04
ST. LLORENÇ D'HORTONS	8	5	11	16	13	23	15	28	15	26	62	98	11,86
SANT MARTÍ SARROCA	11	10	16	37	29	39	19	16	14	27	89	129	13,63
ST. PERE DE RIUDEBITLLES	7	2	11	17	26	19	16	19	17	16	77	73	13,23
ST. QUINTÍ MEDIONA	8	8	14	21	31	22	23	17	14	24	90	92	17,43
ST. SADURNÍ D'ANOIA	32	26	80	85	63	106	85	119	80	103	340	439	11,96
SANTA FE DEL PENEDEÈS	-	1	1	-	4	4	5	4	2	4	12	13	12,95
STA MARG. I ELS MONJOS	31	26	58	90	97	114	99	74	72	60	357	364	18,68
SUBIRATS	4	5	17	16	19	31	22	24	23	29	85	105	12,68
TORRELAVIT	-	1	3	7	10	8	6	9	6	12	25	37	8,42
TORRELLES DE FOIX	18	6	18	21	36	37	49	30	31	29	152	123	23,36
VILAFRANCA DEL PENEDEÈS	139	134	381	369	612	536	463	450	345	372	1.940	1.861	18,71
VILOBÍ DEL PENEDEÈS	3	3	5	4	5	11	9	1	5	6	27	25	9,49
TOTAL COMARCA	343	286	776	859	1.241	1.287	1.080	1.052	857	946	4.297	4.430	15,93

ATUR PER SEXE



ATUR PER EDATS I SEXE



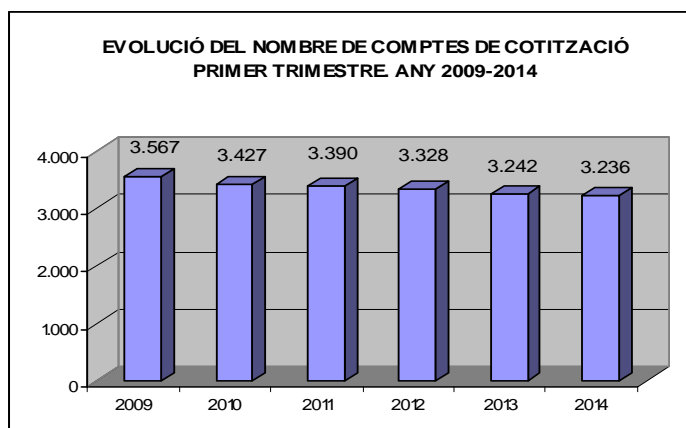
ATUR REGISTRAT PER NIVELL ACADÈMIC I ACTIVITAT ECONÒMICA

ALT PENEDÈS	SENSE ESTUDIS	ESTUDIS PRIMARIS INCOM.	ESTUDIS PRIMARIS COM.	PROGR. FORM. PROF.	EDUCACIÓ GENERAL	TEC. I PROF. SUP.	UNIV. 1r CICLE	UNIV. 2n i 3r CICLE	ALTRES ESTUDIS POST-SEC	TOTAL
AVINYONET DEL PENEDÈS	2	5	11	14	65	7	5	5	-	114
LES CABANYES	-	2	4	4	31	7	1	-	-	49
CASTELLET I LA GORNAL	-	5	21	16	108	11	-	6	-	167
CASTELLVÍ DE LA MARCA	-	5	8	16	67	14	4	4	-	118
FONT-RUBÍ	3	9	17	9	45	6	3	5	-	97
GELIDA	13	21	36	62	331	47	18	35	-	563
LA GRANADA	-	11	18	15	82	10	6	3	-	145
MEDIONA	-	5	22	14	112	23	6	2	-	184
OLÉRDOLA	-	13	33	18	151	15	5	14	-	249
OLESA DE BONESVALLS	1	-	10	24	85	10	2	1	-	133
PACS DEL PENEDÈS	-	1	7	8	37	5	-	4	-	62
EL PLA DEL PENEDÈS	1	5	8	5	46	2	2	3	-	72
PONTONS	-	4	6	7	28	4	-	1	1	51
PUIGDÀLBER	-	1	1	2	30	4	-	4	-	42
ST. CUGAT SESGARRIGUES	-	3	7	8	37	5	4	2	-	66
ST. LLORENÇ D'HORTONS	2	6	12	24	94	12	4	6	-	160
SANT MARTÍ SARROCA	-	3	15	38	133	22	3	4	-	218
ST. PERE DE RIUDEBITLLES	-	9	20	11	86	9	3	12	-	150
ST. QUINTÍ MEDIONA	3	14	25	20	106	6	4	4	-	182
ST. SADURNÍ D'ANOIA	9	41	78	86	473	41	17	34	-	779
SANTA FE DEL PENEDÈS	-	3	3	3	11	1	2	2	-	25
STA. MARG. I ELS MONJOS	7	49	100	57	449	34	13	12	-	721
SUBIRATS	-	6	16	27	113	12	10	6	-	190
TORRELLAVIT	-	-	7	10	36	6	2	1	-	62
TORRELLES DE FOIX	1	21	30	24	186	6	4	3	-	275
VILAFRANCA DEL PENEDÈS	35	260	578	318	2.177	203	83	145	2	3.801
VILOBÍ DEL PENEDÈS	1	2	8	6	27	2	1	5	-	52
TOTAL COMARCA	78	504	1.101	846	5.146	524	202	323	3	8.727

ALT PENEDÈS	AGRICULTURA	INDÚSTRIA	CONSTRUCCIÓ	SERVEIS	SENSE OCUP. ANTERIOR	TOTAL
AVINYONET DEL PENEDÈS	14	18	17	60	5	114
LES CABANYES	3	16	3	25	2	49
CASTELLET I LA GORNAL	3	40	17	106	1	167
CASTELLVÍ DE LA MARCA	12	25	12	67	2	118
FONT-RUBÍ	21	20	7	40	9	97
GELIDA	10	83	55	373	42	563
LA GRANADA	15	27	13	77	13	145
MEDIONA	8	50	24	96	6	184
OLÉRDOLA	17	47	28	147	10	249
OLESA DE BONESVALLS	3	30	31	65	4	133
PACS DEL PENEDÈS	7	14	4	37	-	62
EL PLA DEL PENEDÈS	5	11	6	45	5	72
PONTONS	7	8	1	32	3	51
PUIGDÀLBER	3	11	3	24	1	42
ST. CUGAT SESGARRIGUES	9	18	2	34	3	66
ST. LLORENÇ D'HORTONS	5	26	17	108	4	160
SANT MARTÍ SARROCA	20	40	20	123	15	218
ST. PERE DE RIUDEBITLLES	12	38	16	68	16	150
ST. QUINTÍ MEDIONA	22	39	23	77	21	182
ST. SADURNÍ D'ANOIA	50	178	55	452	44	779
SANTA FE DEL PENEDÈS	-	7	2	15	1	25
STA. MARG. I ELS MONJOS	50	143	72	412	44	721
SUBIRATS	7	46	20	110	7	190
TORRELLAVIT	2	15	3	42	-	62
TORRELLES DE FOIX	21	54	38	137	25	275
VILAFRANCA DEL PENEDÈS	333	610	393	2.227	238	3.801
VILOBÍ DEL PENEDÈS	7	8	6	25	6	52
TOTAL COMARCA	666	1.622	888	5.024	527	8.727

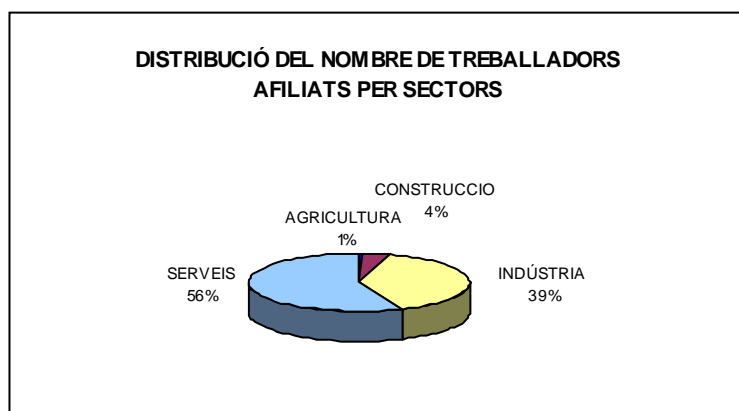
CCAE-2009

NOMBRE DE COMPTES DE COTITZACIÓ I TREBALLADORS AFILIATS A LA COMARCA DE L'ALT PENEDEÈS (1r trimestre 2014)



ALT PENEDEÈS	COMPTES DE COTITZACIÓ	TREBALLADORS AFILIATS	GRANDÀRIA MITJANA
AVINYONET DEL PENEDEÈS	51	251	4,9
LES CABANYES	27	127	4,7
CASTELLET I LA GORNAL	45	829	18,4
CASTELLVÍ DE LA MARCA	33	187	5,7
FONT-RUBÍ	50	204	4,1
GELIDA	119	1.132	9,5
LA GRANADA	54	397	7,4
MEDIONA	33	341	10,3
OLÉRDOLA	220	2.430	11,0
Olesa de Bonesvalls	32	174	5,4
PACS DEL PENEDEÈS	43	1.117	26,0
EL PLA DEL PENEDEÈS	38	139	3,7
PONTONS	11	35	3,2
PUIGDÀLBER	10	38	3,8
ST. CUGAT SESGARRIGUES	46	403	8,8
ST. LLORENÇ D'HORTONS	64	351	5,5
SANT MARTÍ SARROCA	69	232	3,4
ST. PERE DE RIUDEBITLLES	72	529	7,3
ST. QUINTÍ MEDIONA	45	252	5,6
ST. SADURNÍ D'ANOIA	413	4.517	10,9
SANTA FE DEL PENEDEÈS	13	59	4,5
STA. MARG. I ELS MONJOS	171	2.267	13,3
SUBIRATS	121	896	7,4
TORRELAVIT	32	249	7,8
TORRELLES DE FOIX	41	210	5,1
VILAFRANCA DEL PENEDEÈS	1.347	9.310	6,9
VILOBÍ DEL PENEDEÈS	36	238	6,6
TOTAL COMARCA	3.236	26.914	8,3

NOMBRE TREBALLADORS AFILIATS PER SECTORS ECONÒMICS (1r trimestre 2014)



ALT PENEDEÈS	AGRICULTURA	INDÚSTRIA	CONSTRUCCIÓ	SERVEIS	TOTAL
AVINYONET DEL PENEDEÈS	8	123	3	117	251
LES CABANYES	-	32	1	94	127
CASTELLET I LA GORNAL	1	711	5	112	829
CASTELLVÍ DE LA MARCA	1	95	32	59	187
FONT-RUBÍ	3	112	32	57	204
GELIDA	-	414	37	681	1.132
LA GRANADA	3	106	10	278	397
MEDIONA	-	194	23	124	341
OLÈRDOLA	2	1.213	41	1.174	2.430
OLESA DE BONESVALLS	-	81	12	81	174
PACS DEL PENEDEÈS	-	330	52	735	1.117
EL PLA DEL PENEDEÈS	1	31	7	100	139
PONTONS	3	-	3	29	35
PUIGDÀLBER	-	26	-	12	38
ST. CUGAT SESGARRIGUES	1	248	10	144	403
ST. LLORENÇ D'HORTONS	4	172	9	166	351
SANT MARTÍ SARROCA	-	41	20	171	232
ST. PERE DE RIUDEBITLLES	1	343	58	127	529
ST. QUINTÍ MEDIONA	-	128	26	98	252
ST. SADURNÍ D'ANOIA	41	1.983	134	2.359	4.517
SANTA FE DEL PENEDEÈS	3	39	6	11	59
STA MARG. I ELS MONJOS	15	1.624	41	587	2.267
SUBIRATS	12	256	49	579	896
TORRELAVIT	1	166	9	73	249
TORRELLES DE FOIX	5	98	11	96	210
VILAFRANCA DEL PENEDEÈS	25	1.741	443	7.101	9.310
VILOBÍ DEL PENEDEÈS	9	175	17	37	238
TOTAL COMARCA	139	10.482	1.091	15.202	26.914

CCAE-2009

FONT: Xarxa d'Observatoris del Desenvolupament Econòmic Local. Diputació de Barcelona a partir de les dades del Dpt. d'Empresa i Ocupació de la Generalitat de Catalunya.