

# L'OBSERVATORI DEL MERCAT DE TREBALL AL DIA

## MANCOMUNITAT PENEDÈS-GARRAF

Maig 2012

Núm. 137

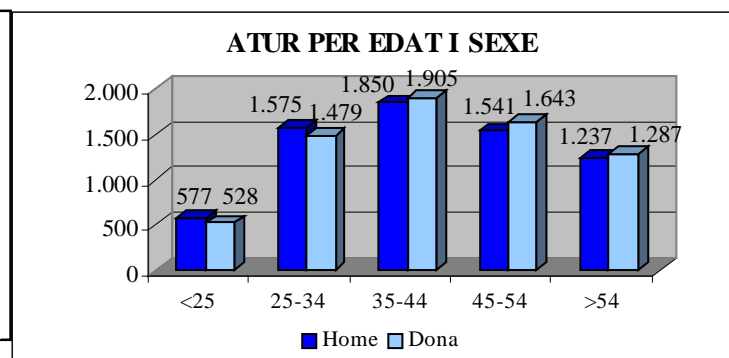
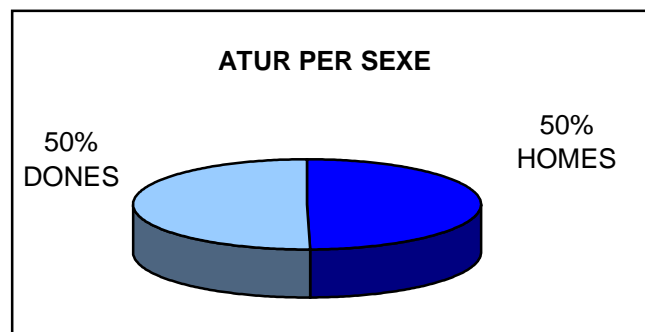
### EVOLUCIÓ ATUR REGISTRAT . COMARCA DEL GARRAF. ANY 2012

ANY 2011	GENER	FEBRER	MARÇ	ABRIL	MAIG
Nombre aturats	13.574	13.752	13.766	13.665	13.622
* TAXA D'ATUR %	17,03	17,25	17,27	17,14	17,09

\*NOTA: taxes d'atur registrat calculades en base a la població activa local estimada de 2011.

### ATUR REGISTRAT PER SEXE I EDAT

GARRAF	< 25 ANYS		25 - 34 ANYS		35 - 44 ANYS		45 - 54 ANYS		55 I MÉS ANYS		TOTAL		TAXA ATUR %
	HOMES	DONES	HOMES	DONES	HOMES	DONES	HOMES	DONES	HOMES	DONES	HOMES	DONES	
CANYELLES	16	21	37	40	58	79	44	40	44	45	199	225	17,85
CUBELLES	51	44	145	166	193	210	121	147	102	124	612	691	16,59
OLIVELLA	17	9	24	40	46	55	30	42	24	28	141	174	15,29
SANT PERE DE RIBES	176	132	383	353	432	458	380	389	262	244	1.633	1.576	20,05
SITGES	41	34	179	171	207	227	186	195	167	174	780	801	10,07
VILANOVA I LA GELTRÚ	276	288	807	709	914	876	780	830	638	672	3.415	3.375	19,00
<b>TOTAL COMARCA</b>	<b>577</b>	<b>528</b>	<b>1.575</b>	<b>1.479</b>	<b>1.850</b>	<b>1.905</b>	<b>1.541</b>	<b>1.643</b>	<b>1.237</b>	<b>1.287</b>	<b>6.780</b>	<b>6.842</b>	<b>17,09</b>



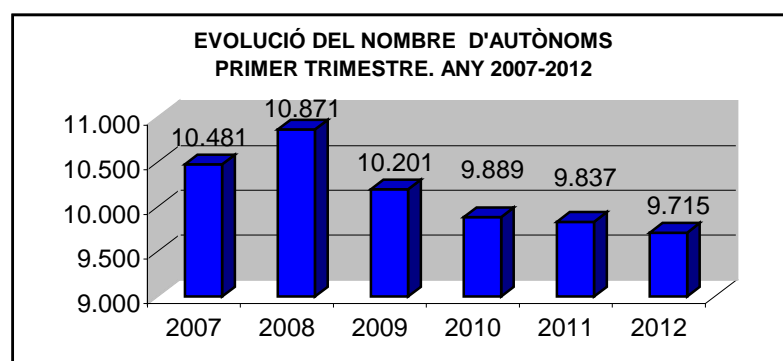
### ATUR REGISTRAT PER NIVELL ACADÈMIC I ACTIVITAT ECONÒMICA

GARRAF	SENSE ESTUDIS	ESTUDIS PRIMARIS INCOM.	ESTUDIS PRIMARIS COM.	PROGR. FORM. PROF.	EDUCACIÓ GENERAL	TEC. I PROF. SUP.	UNIV. 1r CICLE	UNIV. 2n i 3r CICLE	ALTRES ESTUDIS POST-SEC.	TOTAL
CANYELLES	1	6	44	48	265	37	14	9	-	424
CUBELLES	3	46	136	146	795	76	44	57	-	1.303
OLIVELLA	-	10	24	34	209	19	10	9	-	315
SANT PERE DE RIBES	22	194	370	264	1.976	164	80	134	5	3.209
SITGES	4	45	152	126	909	103	89	150	3	1.581
VILANOVA I LA GELTRÚ	42	463	865	570	3.962	325	217	343	3	6.790
<b>TOTAL COMARCA</b>	<b>72</b>	<b>764</b>	<b>1.591</b>	<b>1.188</b>	<b>8.116</b>	<b>724</b>	<b>454</b>	<b>702</b>	<b>11</b>	<b>13.622</b>

GARRAF	AGRICULTURA		INDÚSTRIA		CONSTRUCCIÓ		SERVEIS		SENSE OCUP. ANTERIOR		TOTAL	
	ABRIL 2012	MAIG 2012	ABRIL 2012	MAIG 2012	ABRIL 2012	MAIG 2012	ABRIL 2012	MAIG 2012	ABRIL 2012	MAIG 2012	ABRIL 2012	MAIG 2012
CANYELLES	4	4	65	64	68	70	266	266	19	20	422	424
CUBELLES	11	8	147	145	241	243	902	872	40	35	1.341	1.303
OLIVELLA	5	5	47	48	34	29	222	215	16	18	324	315
SANT PERE DE RIBES	50	48	339	362	641	643	1.943	1.972	171	184	3.144	3.209
SITGES	7	6	151	144	159	161	1.280	1.225	57	45	1.654	1.581
VILANOVA I LA GELTRÚ	62	60	870	893	1.236	1.228	4.267	4.258	345	351	6.780	6.790
<b>TOTAL COMARCA</b>	<b>139</b>	<b>131</b>	<b>1.619</b>	<b>1.656</b>	<b>2.379</b>	<b>2.374</b>	<b>8.880</b>	<b>8.808</b>	<b>648</b>	<b>653</b>	<b>13.665</b>	<b>13.622</b>

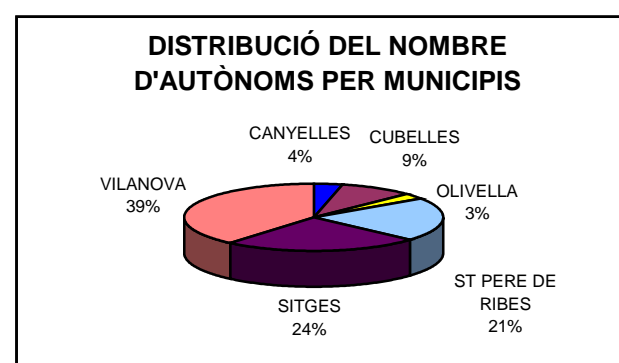
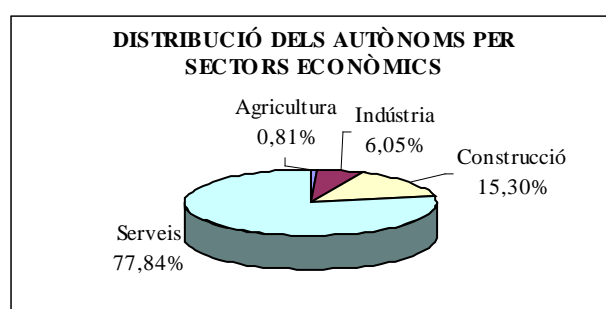
CCAE-2009

## EVOLUCIÓ DEL NOMBRE D'AUTÒNOMS A LA COMARCA DEL GARRAF (primer trimestre)



GARRAF	2007	2008	2009	2010	2011	2012
CANYELLES	327	363	330	325	347	345
CUBELLES	869	927	888	877	872	888
OLIVELLA	246	261	277	268	282	285
SANT PERE DE RIBES	2.299	2.342	2.209	2.134	2.095	2.057
SITGES	2.423	2.489	2.390	2.361	2.393	2.357
VILANOVA I LA GELTRÚ	4.317	4.489	4.107	3.924	3.848	3.783
<b>TOTAL COMARCA</b>	<b>10.481</b>	<b>10.871</b>	<b>10.201</b>	<b>9.889</b>	<b>9.837</b>	<b>9.715</b>

NOTA: a partir de gener de 2008, el règim especial agrari per compte propi s'integra en el Règim Especial de Treballadors Autònoms



### NOMBRE D'AUTÒNOMS PER ACTIVITATS ECONÒMIQUES (primer trimestre 2012)

GARRAF	AGRICULTURA	INDÚSTRIA	CONSTRUCCIÓ	SERVEIS	TOTAL
CANYELLES	1	27	78	239	345
CUBELLES	4	58	169	657	888
OLIVELLA	4	16	55	210	285
SANT PERE DE RIBES	17	152	408	1.480	2.057
SITGES	9	95	241	2.012	2.357
VILANOVA I LA GELTRÚ	44	240	535	2.964	3.783
<b>TOTAL COMARCA</b>	<b>79</b>	<b>588</b>	<b>1.486</b>	<b>7.562</b>	<b>9.715</b>

CCAE-2009

FONT: Xarxa d'Observatoris Locals del Mercat de Treball de la Diputació de Barcelona a partir de les dades del Departament d'Empresa i Ocupació de la Generalitat de Catalunya.