

# L'OBSERVATORI DEL MERCAT DE TREBALL

## AL DIA

### MANCOMUNITAT PENEDÈS-GARRAF

Maig 2014

Núm. 161

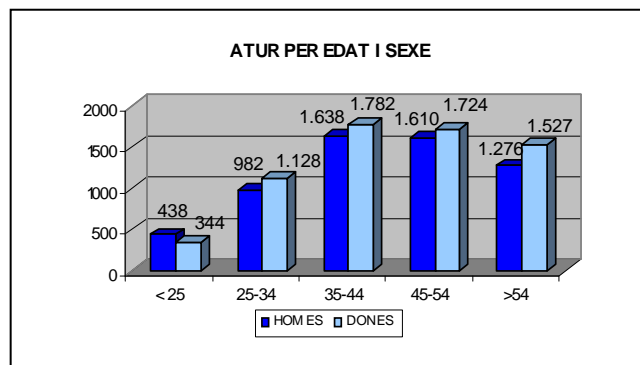
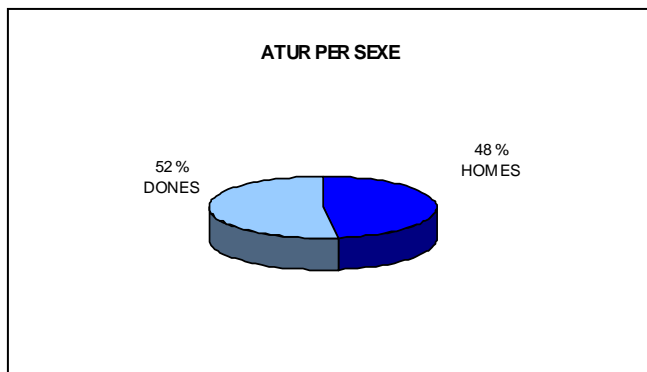
#### EVOLUCIÓ DE L'ATUR REGISTRAT. COMARCA DEL GARRAF. ANY 2014

ANY 2014	GENER	FEBRER	MARÇ	ABRIL	MAIG
Nombre aturats	13.616	13.373	13.159	12.903	12.449
TAXA D'ATUR %	17,49	17,17	16,90	16,57	15,99

\* NOTA: taxes d'atur calculades d'acord amb la població activa local estimada de l'any 2013.

#### ATUR REGISTRAT PER SEXE I EDAT

GARRAF	< 25 ANYS		25-34 ANYS		35-44 ANYS		45-54 ANYS		55 I MES ANYS		TOTAL		TAXA ATUR %
	HOMES	DONES	HOMES	DONES	HOMES	DONES	HOMES	DONES	HOMES	DONES	HOMES	DONES	
CANYELLES	11	14	25	31	52	71	44	47	53	45	185	208	16,79
CUBELLES	49	34	90	124	174	212	150	167	113	145	576	682	16,26
OLIVELLA	11	4	16	29	35	59	35	39	22	34	119	165	14,27
SANT PERE DE RIBES	118	78	258	259	368	418	361	387	293	294	1398	1436	18,22
SITGES	30	27	85	132	198	199	210	247	166	208	689	813	9,54
VILANOVA I LA GELTRÚ	219	187	508	553	811	823	810	837	629	801	2977	3201	17,90
TOTAL COMARCA	438	344	982	1.128	1.638	1.782	1.610	1.724	1.276	1.527	5.944	6.505	15,99

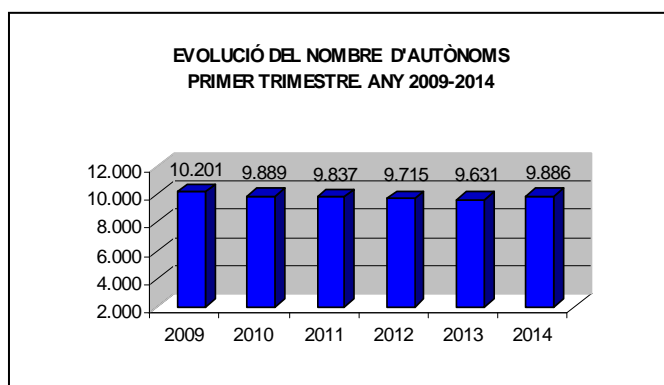


#### ATUR REGISTRAT PER NIVELL ACADÈMIC I ACTIVITAT ECONÒMICA

GARRAF	SENSE ESTUDIS	ESTUDIS PRIMARIS INCOM.	ESTUDIS PRIMARIS COM.	PROGR. FORM. PROF.	EDUCACIÓ GENERAL	TEC. I PROF. SUP.	UNIV. 1r CICLE	UNIV. 2n i 3r CICLE	ALTRES ESTUDIS POST-SEC	TOTAL
CANYELLES	-	6	42	50	243	29	9	14	-	393
CUBELLES	3	48	117	151	755	88	40	56	-	1.258
OLIVELLA	1	9	23	41	168	21	4	16	1	284
SANT PERE DE RIBES	18	181	349	244	1.713	143	76	108	2	2.834
SITGES	4	29	145	121	864	113	80	145	1	1.502
VILANOVA I LA GELTRÚ	34	367	811	514	3.608	352	160	329	3	6.178
TOTAL COMARCA	60	640	1.487	1.121	7.351	746	369	668	7	12.449

GARRAF	AGRICULTURA	INDÚSTRIA	CONSTRUCCIÓ	SERVEIS	SENSE OCUP. ANTERIOR	TOTAL
CANYELLES	3	58	55	263	14	393
CUBELLES	12	118	170	915	43	1.258
OLIVELLA	2	37	25	203	17	284
SANT PERE DE RIBES	65	319	468	1.819	163	2.834
SITGES	8	122	129	1.202	41	1.502
VILANOVA I LA GELTRÚ	90	768	884	4.094	342	6.178
TOTAL COMARCA	180	1.422	1.731	8.496	620	12.449

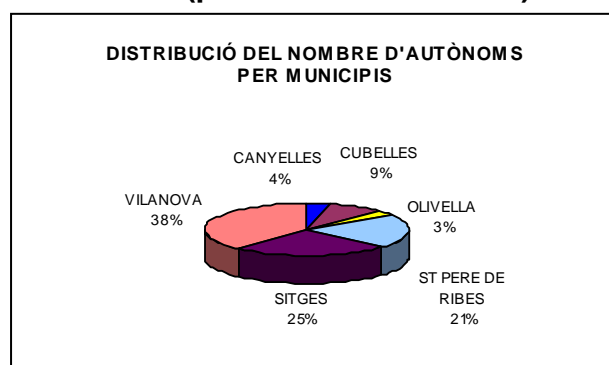
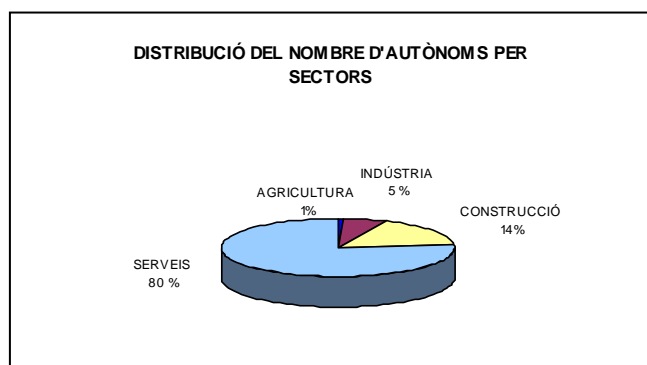
## EVOLUCIÓ DEL NOMBRE D'AUTÒNOMS A LA COMARCA DEL GARRAF (primer trimestre)



GARRAF	2009	2010	2011	2012	2013	2014
CANYELLES	330	325	347	345	351	357
CUBELLES	888	877	872	888	871	911
OLIVELLA	277	268	282	285	281	299
SANT PERE DE RIBES	2.209	2.134	2.095	2.057	2.025	2.075
SITGES	2.390	2.361	2.393	2.357	2.355	2.434
VILANOVA I LA GELTRÚ	4.107	3.924	3.848	3.783	3.748	3.810
<b>TOTAL COMARCA</b>	<b>10.201</b>	<b>9.889</b>	<b>9.837</b>	<b>9.715</b>	<b>9.631</b>	<b>9.886</b>

NOTA: a partir de gener de 2008, el règim especial agrari per compte propi s'integra en el règim especial de treballadors autònoms

## NOMBRE D'AUTÒNOMS PER ACTIVITATS ECONÒMIQUES (primer trimestre 2014)



GARRAF	AGRICULTURA	INDÚSTRIA	CONSTRUCCIÓ	SERVEIS	TOTAL
CANYELLES	1	20	82	254	357
CUBELLES	5	53	161	692	911
OLIVELLA	5	20	49	225	299
SANT PERE DE RIBES	19	138	357	1.561	2.075
SITGES	9	96	225	2.104	2.434
VILANOVA I LA GELTRÚ	42	227	488	3.053	3.810
<b>TOTAL COMARCA</b>	<b>81</b>	<b>554</b>	<b>1.362</b>	<b>7.889</b>	<b>9.886</b>

CCAE-2009

FONT: Xarxa d'Observatoris del Desenvolupament Econòmic Local. Diputació de Barcelona a partir de les dades del Dpt. d'Empresa i Ocupació