

L'OBSERVATORI DEL MERCAT DE TREBALL AL DIA

MANCOMUNITAT PENEDEÈS-GARRAF

Juny 2012

Núm. 138

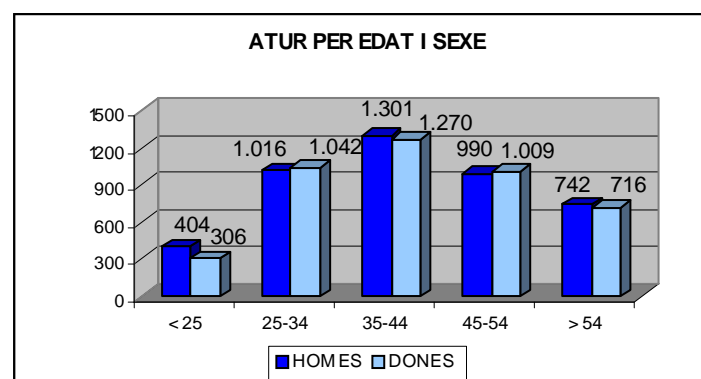
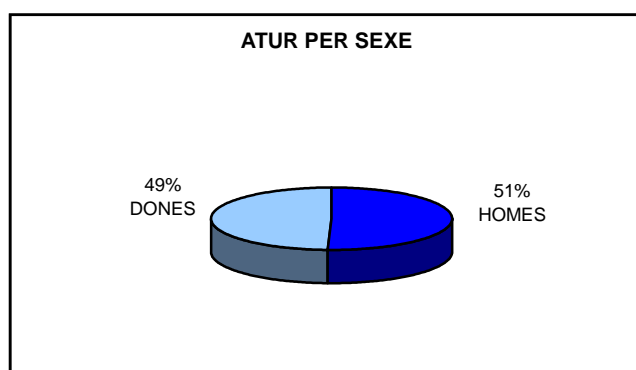
EVOLUCIÓ DE L'ATUR REGISTRAT. COMARCA DE L'ALT PENEDEÈS. ANY 2012

ANY 2012	FEBRER	MARÇ	ABRIL	MAIG	JUNY
Nombre aturats	8.926	8.948	8.896	8.751	8.796
* TAXA D'ATUR %	15,97	16,01	15,91	15,65	15,73

*NOTA: Taxes d'atur registrat actualitzades d'acord amb la població activa local estimada de l'any 2011.

ATUR REGISTRAT PER SEXE I EDAT

ALT PENEDEÈS	< 25 ANYS		25 - 34 ANYS		35 - 44 ANYS		45 - 54 ANYS		55 I MÉS ANYS		TOTAL		TAXA ATUR %
	HOMES	DONES	HOMES	DONES	HOMES	DONES	HOMES	DONES	HOMES	DONES	HOMES	DONES	
AVINYONET DEL PENEDEÈS	4	-	12	5	18	17	13	13	8	12	55	47	11,70
LES CABANYES	2	2	3	6	8	8	2	7	5	3	20	26	9,24
CASTELLET I LA GORNAL	5	5	18	16	22	25	27	30	15	18	87	94	15,79
CASTELLVÍ DE LA MARCA	5	4	17	13	18	18	11	16	9	11	60	62	14,73
FONT-RUBÍ	1	6	14	9	16	20	12	14	7	7	50	56	14,99
GELIDA	24	17	59	62	75	84	68	69	40	41	266	273	13,82
LA GRANADA	6	3	14	15	14	24	13	20	14	12	61	74	12,45
MEDIONA	3	1	19	14	35	29	22	11	13	11	92	66	13,60
OLÈRDOLA	16	6	22	25	36	39	21	32	29	28	124	130	13,35
OLESA DE BONESVALLS	5	2	10	13	23	19	13	16	14	5	65	55	12,28
PACS DEL PENEDEÈS	1	-	5	4	8	12	7	7	10	6	31	29	12,88
EL PLA DEL PENEDEÈS	3	2	14	13	12	10	8	9	7	3	44	37	13,57
PONTONS	2	1	2	4	5	5	8	6	7	4	24	20	14,10
PUIGDÀLBER	1	1	1	1	7	6	5	2	4	4	18	14	11,07
ST. CUGAT SESGARRIGUES	5	3	6	11	7	2	7	10	6	9	31	35	13,52
ST. LLORENÇ D'HORTONS	6	3	22	27	12	35	25	32	16	22	81	119	14,73
SANT MARTÍ SARROCA	7	10	19	41	27	26	15	23	16	17	84	117	12,36
ST. PERE DE RIUDEBITLLES	10	7	16	19	24	29	10	13	16	10	76	78	13,02
ST. QUINTÍ MEDIONA	9	7	16	28	38	29	16	29	15	17	94	110	19,08
ST. SADURNÍ D'ANOIA	48	36	93	113	98	110	98	124	61	71	398	454	13,14
SANTA FE DEL PENEDEÈS	4	-	2	-	3	6	3	2	1	4	13	12	11,57
STA MARG. I ELS MONJOS	25	38	77	112	96	112	81	66	56	45	335	373	18,40
SUBIRATS	9	2	12	15	20	27	19	26	19	18	79	88	10,91
TORRELAVIT	5	2	5	7	10	12	6	8	8	8	34	37	9,32
TORRELLES DE FOIX	18	6	33	30	43	33	38	31	26	23	158	123	22,72
VILAFRANCA DEL PENEDEÈS	179	140	504	429	621	525	435	390	315	299	2.054	1.783	18,44
VILOBÍ DEL PENEDEÈS	1	2	1	10	5	8	7	3	5	8	19	31	8,94
TOTAL COMARCA	404	306	1.016	1.042	1.301	1.270	990	1.009	742	716	4.453	4.343	15,73



ATUR REGISTRAT PER NIVELL ACADÈMIC I ACTIVITAT ECONÒMICA

ALT Penedès	SENSE ESTUDIS	ESTUDIS PRIMARIS INCOM.	ESTUDIS PRIMARIS COM.	PROGR. FORM. PROF.	EDUCACIÓ GENERAL	TEC. I PROF. SUP.	UNIV. 1r CICLE	UNIV. 2n i 3r CICLE	ALTRES ESTUDIS POST-SEC.	TOTAL
AVINYONET DEL PENEDÈS	2	4	15	13	57	5	4	2	-	102
LES CABANYES	-	1	5	7	25	3	3	2	-	46
CASTELLET I LA GORNAL	2	8	27	17	111	8	4	3	1	181
CASTELLVÍ DE LA MARCA	-	4	11	16	78	8	5	-	-	122
FONT-RUBÍ	2	7	15	14	52	7	3	6	-	106
GELIDA	13	23	41	70	303	50	17	22	-	539
LA GRANADA	-	8	12	11	80	12	5	7	-	135
MEDIONA	-	2	17	9	100	16	7	7	-	158
OLÈRDOLA	1	16	21	28	151	15	12	10	-	254
OLESA DE BONESVALLS	1	2	8	13	74	15	2	5	-	120
PACS DEL PENEDÈS	-	2	6	3	30	12	1	6	-	60
EL PLA DEL PENEDÈS	1	1	12	9	51	1	3	3	-	81
PONTONS	-	3	6	4	28	2	-	-	1	44
PUIGDÀLBER	-	2	2	2	22	3	-	1	-	32
ST. CUGAT SESGARRIGUES	-	1	6	7	47	2	1	2	-	66
ST. LLORENÇ D'HORTONS	3	6	21	26	116	16	6	6	-	200
SANT MARTÍ SARROCA	-	3	16	28	117	18	6	13	-	201
ST. PERE DE RIUDEBITLLES	4	8	22	18	85	8	3	6	-	154
ST. QUINTÍ MEDIONA	1	15	30	18	125	4	4	7	-	204
ST. SADURNÍ D'ANOIA	10	50	93	96	504	49	19	31	-	852
SANTA FE DEL PENEDÈS	-	2	3	3	16	-	-	1	-	25
STA. MARG. I ELS MONJOS	10	52	108	54	420	27	23	13	1	708
SUBIRATS	-	5	21	24	96	8	6	6	1	167
TORRELAVIT	-	-	7	7	48	5	1	3	-	71
TORRELLES DE FOIX	-	10	39	30	184	10	3	5	-	281
VILAFRANCA DEL PENEDÈS	34	230	642	299	2.236	160	94	138	4	3.837
VILOBÍ DEL PENEDÈS	-	3	5	6	30	2	1	3	-	50
TOTAL COMARCA	84	468	1.211	832	5.186	466	233	308	8	8.796

ALT Penedès	AGRICULTURA		INDÚSTRIA		CONSTRUCCIÓ		SERVEIS		SENSE OCUP. ANTERIOR		TOTAL	
	MAIG 2012	JUNY 2012	MAIG 2012	JUNY 2012	MAIG 2012	JUNY 2012	MAIG 2012	JUNY 2012	MAIG 2012	JUNY 2012	MAIG 2012	JUNY 2012
AVINYONET DEL PENEDÈS	6	7	28	25	15	13	51	47	10	10	110	102
LES CABANYES	2	2	12	9	1	1	27	30	3	4	45	46
CASTELLET I LA GORNAL	2	3	30	32	28	27	115	113	6	6	181	181
CASTELLVÍ DE LA MARCA	6	11	38	37	10	10	59	60	4	4	117	122
FONT-RUBÍ	6	13	22	22	16	15	48	48	10	8	102	106
GELIDA	12	12	84	91	68	61	324	339	38	36	526	539
LA GRANADA	7	6	41	36	15	14	76	68	12	11	151	135
MEDIONA	4	3	41	40	17	20	94	93	2	2	158	158
OLÈRDOLA	9	9	53	47	31	36	143	149	15	13	251	254
OLESA DE BONESVALLS	3	4	29	31	19	19	65	64	2	2	118	120
PACS DEL PENEDÈS	4	3	15	17	3	3	30	37	1	-	53	60
EL PLA DEL PENEDÈS	3	5	19	21	7	7	49	44	4	4	82	81
PONTONS	1	2	8	8	5	5	29	22	7	7	50	44
PUIGDÀLBER	1	2	7	7	4	5	18	17	1	1	31	32
ST. CUGAT SESGARRIGUES	4	3	12	13	8	9	34	36	5	5	63	66
ST. LLORENÇ D'HORTONS	6	6	40	43	20	19	113	126	5	6	184	200
SANT MARTÍ SARROCA	12	13	44	39	22	22	112	118	11	9	201	201
ST. PERE DE RIUDEBITLLES	6	9	37	34	22	16	77	84	11	11	153	154
ST. QUINTÍ MEDIONA	14	14	46	47	34	32	95	96	14	15	203	204
ST. SADURNÍ D'ANOIA	41	48	208	213	73	69	450	456	65	66	837	852
SANTA FE DEL PENEDÈS	-	1	8	7	4	3	12	11	3	3	27	25
STA. MARG. I ELS MONJOS	33	37	169	164	102	95	360	355	61	57	725	708
SUBIRATS	4	4	45	48	23	25	88	81	9	9	169	167
TORRELAVIT	1	2	25	23	4	4	35	38	4	4	69	71
TORRELLES DE FOIX	18	19	57	59	45	43	137	139	19	21	276	281
VILAFRANCA DEL PENEDÈS	216	267	680	669	498	489	2.129	2.120	295	292	3.818	3.837
VILOBÍ DEL PENEDÈS	3	3	12	10	5	5	27	30	4	2	51	50
TOTAL COMARCA	424	508	1.810	1.792	1.099	1.067	4.797	4.821	621	608	8.751	8.796

CCAE-2009

L'OBSERVATORI DEL MERCAT DE TREBALL

AL DIA

MANCOMUNITAT PENEDEÈS-GARRAF

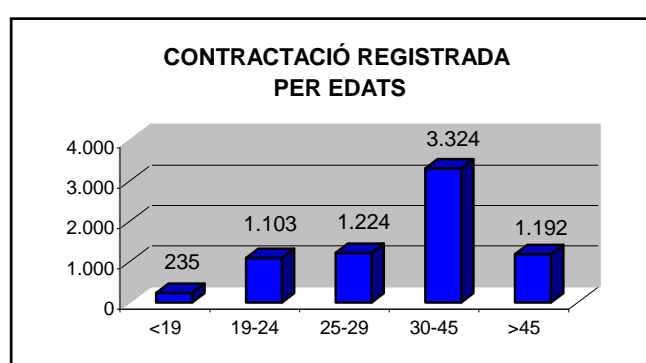
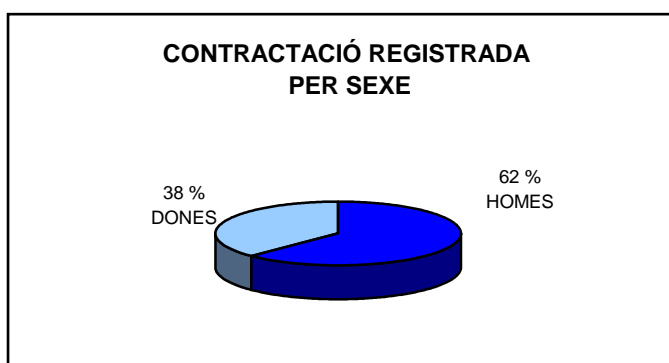
Juny 2012

Núm. 138

CONTRACTACIÓ REGISTRADA PER SEXE I EDATS (2N TRIMESTRE 2012)

ALT PENEDEÈS	HOMES	DONES	TOTAL
AVINYONET DEL PENEDEÈS	83	30	113
LES CABANYES	63	37	100
CASTELLET I LA GORNAL	69	12	81
CASTELLVÍ DE LA MARCA	61	13	74
FONT-RUBÍ	85	25	110
GELIDA	105	76	181
LA GRANADA	84	87	171
MEDIONA	212	69	281
OLÉRDOLA	442	236	678
OLESA DE BONESVALLS	18	17	35
PACS DEL PENEDEÈS	121	39	160
EL PLA DEL PENEDEÈS	36	9	45
PONTONS	10	5	15
PUIGDÀLBER	22	36	58
ST. CUGAT SESGARRIGUES	80	36	116
ST. LLORENÇ D'HORTONS	212	69	281
SANT MARTÍ SARROCA	154	67	221
ST. PERE DE RIUDEBITLLES	40	29	69
ST. QUINTÍ MEDIONA	35	29	64
ST. SADURNÍ D'ANOIA	478	238	716
SANTA FE DEL PENEDEÈS	17	7	24
STA. MARG. I ELS MONJOS	587	277	864
SUBIRATS	263	53	316
TORRELAVIT	95	21	116
TORRELLES DE FOIX	70	61	131
VILAFRANCA DEL PENEDEÈS	852	1.057	1.909
VILOBÍ DEL PENEDEÈS	129	20	149
TOTAL COMARCA	4.423	2.655	7.078

<20 ANYS	20-24 ANYS	25-29 ANYS	30-44 ANYS	>44 ANYS	TOTAL
3	15	12	59	24	113
5	30	17	36	12	100
1	13	15	30	22	81
3	8	14	33	16	74
2	5	21	52	30	110
4	31	34	76	36	181
2	25	39	88	17	171
6	34	54	159	28	281
12	83	52	361	170	678
-	2	5	16	12	35
8	20	33	79	20	160
3	8	5	20	9	45
-	3	1	9	2	15
1	7	4	32	14	58
5	14	34	52	11	116
10	64	40	110	57	281
12	26	35	89	59	221
9	20	8	23	9	69
1	10	13	28	12	64
16	111	132	349	108	716
1	4	3	6	10	24
3	81	162	506	112	864
7	50	40	144	75	316
1	24	15	59	17	116
8	21	21	61	20	131
99	366	391	783	270	1.909
13	28	24	64	20	149
235	1.103	1.224	3.324	1.192	7.078



CONTRACTACIÓ REGISTRADA PER TIPUS DE CONTRACTE I SECTORS ECONÒMICS (2N TRIMESTRE 2012)

ALT Penedès	OBRA I SERVEI	CIRCUM. PROD.	INTERINITAT	FORMACIÓ	PRÀCTIQUES	RELLEU	JUBILACIÓ PARCIAL	ALTRES CONTR.	INDEFINITS	TOTAL
AVINYONET DEL PENEDÈS	68	19	13	-	-	-	-	-	13	113
LES CABANYES	20	55	1	-	-	-	-	4	20	100
CASTELLET I LA GORNAL	17	50	1	-	-	-	5	-	8	81
CASTELLVÍ DE LA MARCA	55	12	3	-	-	-	-	-	4	74
FONT-RUBÍ	68	22	-	-	-	-	1	-	19	110
GELIDA	94	37	26	-	1	-	-	-	23	181
LA GRANADA	54	105	3	-	1	1	-	-	7	171
MEDIONA	31	242	7	-	-	-	-	-	1	281
OLÉRDOLA	131	325	154	1	2	1	4	2	58	678
OLESA DE BONESVALLS	9	14	4	-	-	-	-	-	8	35
PACS DEL PENEDÈS	23	104	12	-	1	-	-	1	19	160
EL PLA DEL PENEDÈS	43	-	-	-	-	-	-	-	2	45
PONTONS	13	-	-	-	-	-	-	-	2	15
PUIGDÀLBER	32	18	-	-	-	-	-	1	7	58
ST. CUGAT SESGARRIGUES	49	29	23	-	1	-	-	-	14	116
ST. LLORENÇ D'HORTONS	199	61	8	-	-	1	-	-	12	281
SANT MARTÍ SARROCA	170	23	14	-	-	-	-	-	14	221
ST. PERE DE RIUDEBITLLES	14	37	10	-	-	-	-	1	7	69
ST. QUINTÍ MEDIONA	34	15	4	-	-	-	-	-	11	64
ST. SADURNÍ D'ANOIA	389	166	95	-	2	4	4	1	55	716
SANTA FE DEL PENEDÈS	11	11	-	-	-	-	-	-	2	24
STA. MARG. I ELS MONJOS	130	615	63	2	1	1	6	-	46	864
SUBIRATS	229	56	11	1	-	1	-	-	18	316
TORRELAVIT	73	25	5	-	1	1	-	-	11	116
TORRELLES DE FOIX	52	69	3	-	-	-	-	-	7	131
VILAFRANCA DEL PENEDÈS	505	701	452	3	8	4	8	4	224	1.909
VILOBÍ DEL PENEDÈS	102	37	4	-	-	-	-	-	6	149
TOTAL COMARCA	2.615	2.848	916	7	18	14	28	14	618	7.078

(2N TRIMESTRE 2012)

ALT Penedès	AGRICULTURA	INDÚSTRIA	CONSTRUCCIÓ	SERVEIS	TOTAL
AVINYONET DEL PENEDÈS	56	16	6	35	113
LES CABANYES	8	4	-	88	100
CASTELLET I LA GORNAL	16	22	2	41	81
CASTELLVÍ DE LA MARCA	52	12	3	7	74
FONT-RUBÍ	66	11	3	30	110
GELIDA	31	22	13	115	181
LA GRANADA	33	15	5	118	171
MEDIONA	24	2	2	253	281
OLÉRDOLA	51	200	12	415	678
OLESA DE BONESVALLS	-	10	6	19	35
PACS DEL PENEDÈS	6	76	9	69	160
EL PLA DEL PENEDÈS	41	2	-	2	45
PONTONS	6	-	1	8	15
PUIGDÀLBER	13	19	-	26	58
ST. CUGAT SESGARRIGUES	10	12	8	86	116
ST. LLORENÇ D'HORTONS	19	18	6	238	281
SANT MARTÍ SARROCA	114	16	8	83	221
ST. PERE DE RIUDEBITLLES	-	11	6	52	69
ST. QUINTÍ MEDIONA	13	17	4	30	64
ST. SADURNÍ D'ANOIA	91	60	37	528	716
SANTA FE DEL PENEDÈS	7	2	3	12	24
STA. MARG. I ELS MONJOS	27	79	40	718	864
SUBIRATS	140	17	3	156	316
TORRELAVIT	35	18	2	61	116
TORRELLES DE FOIX	37	4	5	85	131
VILAFRANCA DEL PENEDÈS	56	81	79	1.693	1.909
VILOBÍ DEL PENEDÈS	40	13	1	95	149
TOTAL COMARCA	992	759	264	5.063	7.078

CCAE-2009

FONT: Xarxa d'Observatoris del Desenvolupament Econòmic Local de la Diputació de Barcelona a partir de les dades del Departament d'Empresa i Ocupació de la Generalitat de Catalunya.