

L'OBSERVATORI DEL MERCAT DE TREBALL

AL DIA

MANCOMUNITAT PENEDEÈS-GARRAF

Juliol 2013

Núm. 151

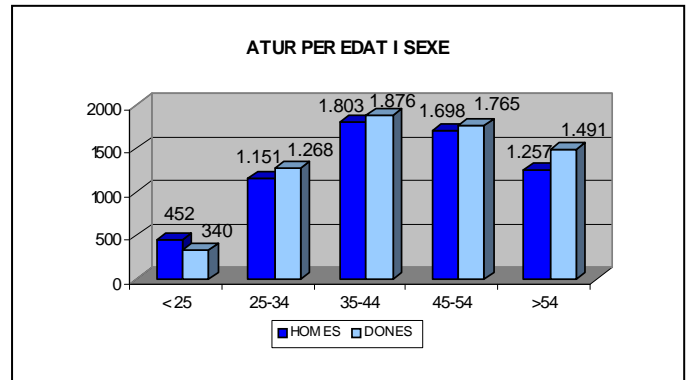
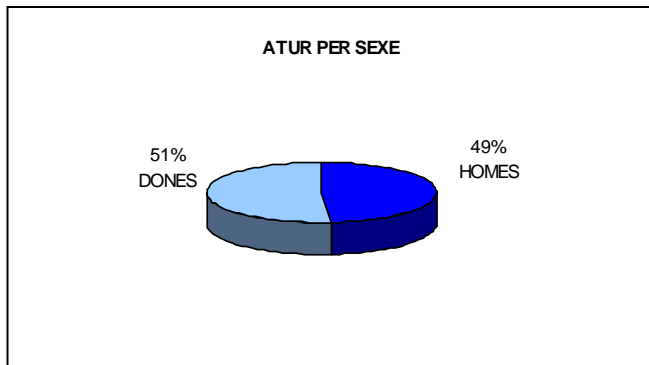
EVOLUCIÓ DE L'ATUR REGISTRAT. COMARCA DEL GARRAF. ANY 2013

| ANY 2013 | MARÇ | ABRIL | MAIG | JUNY | JULIOL |
|----------------|--------|--------|--------|--------|--------|
| Nombre aturats | 14.207 | 14.056 | 13.761 | 13.192 | 13.101 |
| TAXA D'ATUR % | 18,06 | 17,87 | 17,50 | 16,77 | 16,66 |

* NOTA: taxes d'atur calculades d'acord amb la població activa local estimada de l'any 2012.

ATUR REGISTRAT PER SEXE I EDAT

| GARRAF | < 25 ANYS | | 25-34 ANYS | | 35-44 ANYS | | 45-54 ANYS | | 55 I MES ANYS | | TOTAL | | TAXA ATUR % |
|----------------------|------------|------------|--------------|--------------|--------------|--------------|--------------|--------------|---------------|--------------|--------------|--------------|--------------|
| | HOMES | DONES | HOMES | DONES | HOMES | DONES | HOMES | DONES | HOMES | DONES | HOMES | DONES | |
| CANYELLES | 14 | 16 | 29 | 42 | 66 | 61 | 50 | 44 | 48 | 48 | 207 | 211 | 18,00 |
| CUBELLES | 36 | 25 | 99 | 140 | 198 | 211 | 156 | 187 | 102 | 142 | 591 | 705 | 16,71 |
| OLIVELLA | 15 | 5 | 24 | 28 | 47 | 55 | 36 | 38 | 21 | 37 | 143 | 163 | 14,80 |
| SANT PERE DE RIBES | 130 | 85 | 264 | 283 | 417 | 440 | 391 | 386 | 292 | 290 | 1.494 | 1.484 | 18,73 |
| SITGES | 24 | 24 | 118 | 124 | 196 | 226 | 218 | 238 | 168 | 191 | 724 | 803 | 9,70 |
| VILANOVA I LA GELTRÚ | 233 | 185 | 617 | 651 | 879 | 883 | 847 | 872 | 626 | 783 | 3.202 | 3.374 | 18,86 |
| TOTAL COMARCA | 452 | 340 | 1.151 | 1.268 | 1.803 | 1.876 | 1.698 | 1.765 | 1.257 | 1.491 | 6.361 | 6.740 | 16,66 |



ATUR REGISTRAT PER NIVELL ACADÈMIC I ACTIVITAT ECONÒMICA

| ALT PENEDEÈS | SENSE ESTUDIS | ESTUDIS PRIMARIS INCOM. | ESTUDIS PRIMARIS COM. | PROGR. FORM. PROF. | EDUCACIÓ GENERAL | TEC. I PROF. SUP. | UNIV. 1r CICLE | UNIV. 2n i 3r CICLE | ALTRES ESTUDIS POST-SEC | TOTAL |
|----------------------|---------------|-------------------------|-----------------------|--------------------|------------------|-------------------|----------------|---------------------|-------------------------|---------------|
| CANYELLES | 1 | 12 | 43 | 47 | 258 | 31 | 13 | 13 | - | 418 |
| CUBELLES | 3 | 47 | 125 | 157 | 750 | 101 | 48 | 64 | 1 | 1.296 |
| OLIVELLA | - | 10 | 27 | 40 | 186 | 21 | 6 | 16 | - | 306 |
| SANT PERE DE RIBES | 16 | 185 | 393 | 236 | 1.782 | 146 | 85 | 132 | 3 | 2.978 |
| SITGES | 3 | 38 | 146 | 114 | 855 | 100 | 99 | 171 | 1 | 1.527 |
| VILANOVA I LA GELTRÚ | 42 | 414 | 857 | 523 | 3.718 | 355 | 256 | 404 | 7 | 6.576 |
| TOTAL COMARCA | 65 | 706 | 1.591 | 1.117 | 7.549 | 754 | 507 | 800 | 12 | 13.101 |

| ALT PENEDEÈS | AGRICULTURA | INDÚSTRIA | CONSTRUCCIÓ | SERVEIS | SENSE OCUP. ANTERIOR | TOTAL |
|----------------------|-------------|--------------|--------------|--------------|----------------------|---------------|
| CANYELLES | 1 | 50 | 65 | 283 | 19 | 418 |
| CUBELLES | 10 | 131 | 218 | 901 | 36 | 1.296 |
| OLIVELLA | 3 | 40 | 28 | 218 | 17 | 306 |
| SANT PERE DE RIBES | 57 | 356 | 590 | 1.806 | 169 | 2.978 |
| SITGES | 4 | 140 | 158 | 1.182 | 43 | 1.527 |
| VILANOVA I LA GELTRÚ | 69 | 843 | 1.060 | 4.286 | 318 | 6.576 |
| TOTAL COMARCA | 144 | 1.560 | 2.119 | 8.676 | 602 | 13.101 |

CCAE-2009

FONT: Xarxa d'Observatoris del Desenvolupament Econòmic Local. Diputació de Barcelona a partir de les dades del Dpt. d'Empresa i Ocupació de la Generalitat de Catalunya.