

L'OBSERVATORI DEL MERCAT DE TREBALL

AL DIA

MANCOMUNITAT PENEDEÈS GARRAF

Juliol 2013

Núm. 151

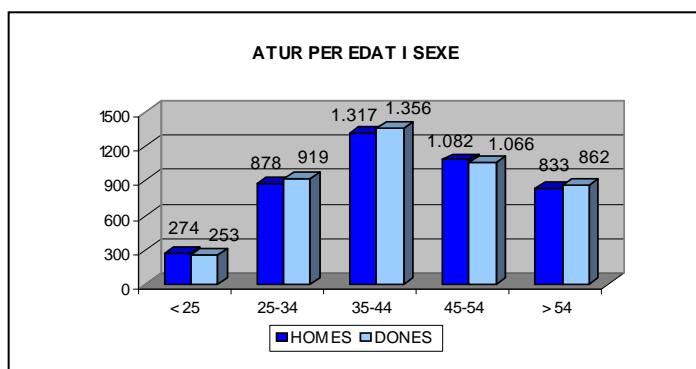
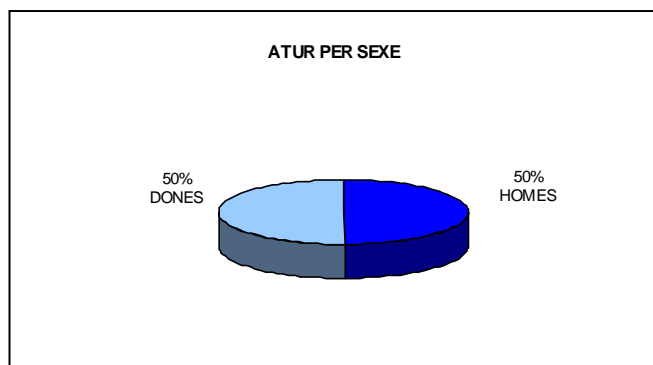
EVOLUCIÓ DE L'ATUR REGISTRAT. COMARCA DE L'ALT PENEDEÈS. ANY 2013

ANY 2013	MARÇ	ABRIL	MAIG	JUNY	JULIOL
Nombre aturats	9.374	9.358	9.042	8.892	8.840
TAXA D'ATUR %	17,01	16,98	16,41	16,13	16,04

* NOTA: taxes d'atur calculades d'acord amb la població activa local estimada de l'any 2012.

ATUR REGISTRAT PER SEXE I EDAT

ALT PENEDES	< 25 ANYS		25-34 ANYS		35-44 ANYS		45-54 ANYS		55 I MES ANYS		TOTAL		TAXA ATUR %
	HOMES	DONES	HOMES	DONES	HOMES	DONES	HOMES	DONES	HOMES	DONES	HOMES	DONES	
AVINYONET DEL PENEDEÈS	2	-	12	13	13	14	17	12	6	11	50	50	11,67
LES CABANYES	-	2	2	6	8	8	3	6	6	6	19	28	9,36
CASTELLET I LA GORNAL	4	4	21	13	17	32	23	27	26	18	91	94	16,47
CASTELLVÍ DE LA MARCA	5	2	12	12	16	20	13	10	10	12	56	56	13,83
FONT-RUBÍ	3	2	6	8	15	10	15	14	6	12	45	46	13,50
GELIDA	15	14	53	67	87	102	75	71	54	48	284	302	15,48
LA GRANADA	4	4	12	18	20	23	13	21	17	20	66	86	13,93
MEDIONA	2	1	6	14	32	34	28	14	19	17	87	80	14,48
OLÈRDOLA	4	6	16	23	39	46	33	37	25	42	117	154	14,44
OLESA DE BONESVALLS	5	6	9	4	24	18	13	18	12	11	63	57	12,77
PACS DEL PENEDEÈS	1	-	8	4	6	14	9	11	7	8	31	37	14,66
EL PLA DEL PENEDEÈS	2	3	7	8	6	10	9	8	11	5	35	34	11,09
PONTONS	-	1	6	3	5	10	5	3	11	6	27	23	17,73
PUIGDÀLBER	1	3	3	2	5	5	7	7	3	3	19	20	13,78
ST. CUGAT SESGARRIGUES	3	1	5	10	10	5	7	10	5	7	30	33	13,35
ST. LLORENÇ D'HORTONS	6	3	13	19	14	24	21	27	16	25	70	98	12,43
SANT MARTÍ SARROCA	9	9	17	39	21	44	22	21	15	24	84	137	13,68
ST. PERE DE RIUDEBITLLES	9	-	13	15	23	23	14	25	19	14	78	77	13,44
ST. QUINTÍ MEDIONA	5	3	17	25	30	21	22	22	14	22	88	93	17,42
ST. SADURNÍ D'ANOIA	32	28	92	102	82	116	99	122	81	91	386	459	13,06
SANTA FE DEL PENEDEÈS	-	1	2	1	6	4	4	4	1	3	13	13	13,13
STA MARG. I ELS MONJOS	18	21	77	85	118	124	82	61	66	61	361	352	18,75
SUBIRATS	5	3	14	15	16	27	16	23	20	23	71	91	10,68
TORRELAVIT	1	2	6	7	8	15	8	11	9	9	32	44	10,24
TORRELLES DE FOIX	10	9	33	20	33	38	49	30	29	27	154	124	23,26
VILAFRANCA DEL PENEDEÈS	128	124	414	375	654	558	466	447	338	328	2.000	1.832	18,65
VILOBÍ DEL PENEDEÈS	-	1	2	11	9	11	9	4	7	9	27	36	11,45
TOTAL COMARCA	274	253	878	919	1.317	1.356	1.082	1.066	833	862	4.384	4.456	16,04



ATUR REGISTRAT PER NIVELL ACADÈMIC I ACTIVITAT ECONÒMICA

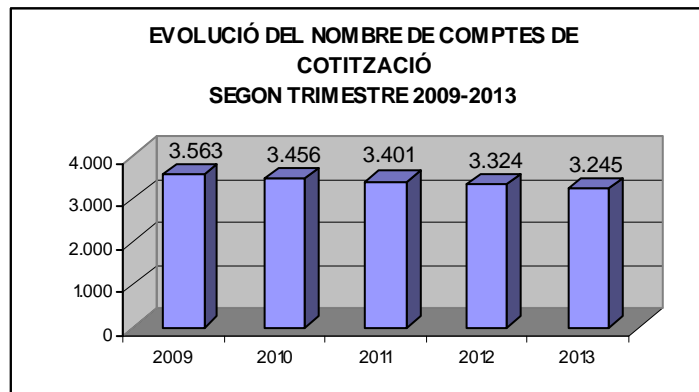
ALT Penedès	SENSE ESTUDIS	ESTUDIS PRIMARIS INCOM.	ESTUDIS PRIMARIS COM.	PROGR. FORM. PROF.	EDUCACIÓ GENERAL	TEC. I PROF. SUP.	UNIV. 1r CICLE	UNIV. 2n i 3r CICLE	ALTRES ESTUDIS POST-SEC	TOTAL
AVINYONET DEL PENEDÈS	1	4	13	16	55	8	1	2	-	100
LES CABANYES	-	3	5	7	27	3	-	2	-	47
CASTELLET I LA GORNAL	1	6	26	18	112	14	1	7	-	185
CASTELLVÍ DE LA MARCA	1	5	8	12	68	11	5	2	-	112
FONT-RUBÍ	3	12	13	9	39	5	2	8	-	91
GELIDA	14	19	49	75	315	53	27	33	1	586
LA GRANADA	-	11	9	20	91	9	4	8	-	152
MEDIONA	-	1	20	13	104	19	8	2	-	167
OLÉRDOLA	-	13	29	23	160	13	15	18	-	271
OLESA DE BONESVALLS	2	-	6	21	75	10	4	2	-	120
PACS DEL PENEDÈS	-	2	6	8	41	4	1	6	-	68
EL PLA DEL PENEDÈS	1	3	8	7	45	1	2	2	-	69
PONTONS	-	3	7	6	30	2	-	1	1	50
PUIGDÀLBER	-	1	3	2	29	1	-	3	-	39
ST. CUGAT SESGARRIGUES	-	2	6	5	42	4	3	1	-	63
ST. LLORENÇ D'HORTONS	4	9	15	29	86	12	6	7	-	168
SANT MARTÍ SARROCA	1	3	16	35	131	21	6	8	-	221
ST. PERE DE RIUDEBITLLES	3	7	21	10	91	10	5	8	-	155
ST. QUINTÍ MEDIONA	2	18	23	20	104	4	3	7	-	181
ST. SADURNÍ D'ANOIA	9	53	82	79	500	55	20	47	-	845
SANTA FE DEL PENEDÈS	-	3	2	2	16	-	1	2	-	26
STA. MARG. I ELS MONJOS	10	52	110	55	428	34	13	11	-	713
SUBIRATS	-	4	13	25	98	13	5	4	-	162
TORRELAVIT	-	1	7	10	46	5	3	4	-	76
TORRELLES DE FOIX	2	15	30	26	188	6	6	5	-	278
VILAFRANCA DEL PENEDÈS	35	257	587	301	2.187	186	122	154	3	3.832
VILOBÍ DEL PENEDÈS	-	2	12	4	38	1	3	3	-	63
TOTAL COMARCA	89	509	1.126	838	5.146	504	266	357	5	8.840

ALT Penedès	AGRICULTURA	INDÚSTRIA	CONSTRUCCIÓ	SERVEIS	SENSE OCUP. ANTERIOR	TOTAL
AVINYONET DEL PENEDÈS	10	24	12	48	6	100
LES CABANYES	1	15	2	26	3	47
CASTELLET I LA GORNAL	8	32	28	116	1	185
CASTELLVÍ DE LA MARCA	6	32	12	59	3	112
FONT-RUBÍ	17	12	11	44	7	91
GELIDA	11	87	65	378	45	586
LA GRANADA	13	30	13	86	10	152
MEDIONA	5	42	21	95	4	167
OLÉRDOLA	12	43	28	180	8	271
OLESA DE BONESVALLS	2	26	26	64	2	120
PACS DEL PENEDÈS	6	15	3	43	1	68
EL PLA DEL PENEDÈS	3	18	6	35	7	69
PONTONS	5	10	2	29	4	50
PUIGDÀLBER	5	9	3	22	-	39
ST. CUGAT SESGARRIGUES	8	16	7	29	3	63
ST. LLORENÇ D'HORTONS	2	31	21	106	8	168
SANT MARTÍ SARROCA	18	43	17	130	13	221
ST. PERE DE RIUDEBITLLES	9	32	17	90	7	155
ST. QUINTÍ MEDIONA	16	45	28	81	11	181
ST. SADURNÍ D'ANOIA	58	199	78	449	61	845
SANTA FE DEL PENEDÈS	2	5	4	15	-	26
STA. MARG. I ELS MONJOS	43	146	94	381	49	713
SUBIRATS	5	39	15	99	4	162
TORRELAVIT	2	19	5	48	2	76
TORRELLES DE FOIX	23	49	46	141	19	278
VILAFRANCA DEL PENEDÈS	299	619	450	2.217	247	3.832
VILOBÍ DEL PENEDÈS	4	8	6	42	3	63
TOTAL COMARCA	593	1.646	1.020	5.053	528	8.840

CCAE-2009

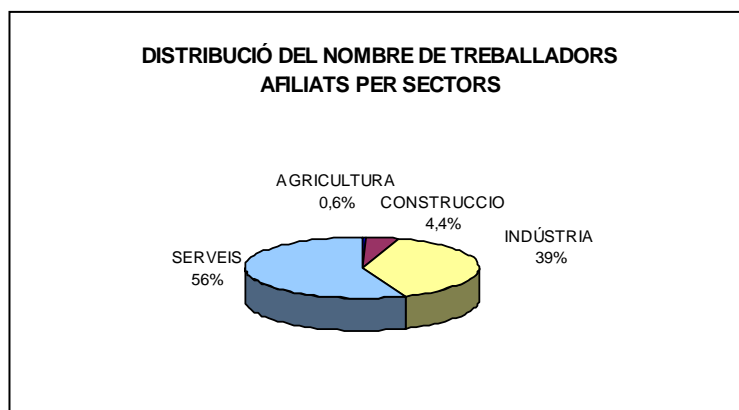


NOMBRE DE COMPTES DE COTITZACIÓ I TREBALLADORS AFILIATS A LA COMARCA DE L'ALT PENEDEÈS (segon trimestre 2013)



ALT PENEDEÈS	COMPTES DE COTITZACIÓ	TREBALLADORS AFILIATS	GRANDÀRIA MITJANA
AVINYONET DEL PENEDEÈS	56	263	4,7
LES CABANYES	30	124	4,1
CASTELLET I LA GORNAL	44	845	19,2
CASTELLVÍ DE LA MARCA	38	203	5,3
FONT-RUBÍ	54	205	3,8
GELIDA	122	1.232	10,1
LA GRANADA	56	432	7,7
MEDIONA	34	397	11,7
OLÉRDOLA	207	2.410	11,6
OLESA DE BONESVALLS	33	213	6,5
PACS DEL PENEDEÈS	46	1.056	23,0
EL PLA DEL PENEDEÈS	39	126	3,2
PONTS	9	30	3,3
PUIGDÀLBER	9	36	4,0
ST. CUGAT SESGARRIGUES	52	452	8,7
ST. LLORENÇ D'HORTONS	64	351	5,5
SANT MARTÍ SARROCA	67	187	2,8
ST. PERE DE RIUDEBITLLES	71	530	7,5
ST. QUINTÍ MEDIONA	45	232	5,2
ST. SADURNÍ D'ANOIA	416	4.527	10,9
SANTA FE DEL PENEDEÈS	14	65	4,6
STA. MARG. I ELS MONJOS	169	2.347	13,9
SUBIRATS	117	834	7,1
TORRELAVIT	31	269	8,7
TORRELLES DE FOIX	34	195	5,7
VILAFRANCA DEL PENEDEÈS	1.350	9.302	6,9
VILOBÍ DEL PENEDEÈS	38	255	6,7
TOTAL COMARCA	3.245	27.118	8,4

NOMBRE TREBALLADORS AFILIATS PER SECTORS ECONÒMICS (segon trimestre 2013)



ALT Penedès	AGRICULTURA	INDÚSTRIA	CONSTRUCCIÓ	SERVEIS	TOTAL
AVINYONET DEL PENEDÈS	10	118	8	127	263
LES CABANYES	-	36	3	85	124
CASTELLET I LA GORNAL	-	735	6	104	845
CASTELLVÍ DE LA MARCA	4	96	39	64	203
FONT-RUBÍ	5	102	31	67	205
GELIDA	-	442	46	744	1.232
LA GRANADA	3	124	8	297	432
MEDIONA	-	232	22	143	397
OLÈRDOLA	3	1.168	53	1.186	2.410
OLESA DE BONESVALLS	-	110	16	87	213
PACS DEL PENEDÈS	-	350	55	651	1.056
EL PLA DEL PENEDÈS	1	29	5	91	126
PONTONS	1	-	4	25	30
PUIGDÀLBER	-	23	-	13	36
ST. CUGAT SESGARRIGUES	-	271	14	167	452
ST. LLORENÇ D'HORTONS	4	170	16	161	351
SANT MARTÍ SARROCA	-	37	27	123	187
ST. PERE DE RIUDEBITLLES	1	343	62	124	530
ST. QUINTÍ MEDIONA	-	129	26	77	232
ST. SADURNÍ D'ANOIA	56	1.955	136	2.380	4.527
SANTA FE DEL PENEDÈS	3	40	6	16	65
STA MARG. I ELS MONJOS	4	1.684	44	615	2.347
SUBIRATS	13	234	40	547	834
TORRELAVIT	1	160	14	94	269
TORRELLES DE FOIX	2	91	12	90	195
VILAFRANCA DEL PENEDÈS	27	1.733	476	7.066	9.302
VILOBÍ DEL PENEDÈS	7	172	21	55	255
TOTAL COMARCA	145	10.584	1.190	15.199	27.118

CCAE-2009

FONT: Xarxa d'Observatoris del Desenvolupament Econòmic Local de la Diputació de Barcelona, a partir de les dades del Departament d'Empresa i Ocupació de la Generalitat de Catalunya.