

L'OBSERVATORI DEL MERCAT DE TREBALL AL DIA

MANCOMUNITAT PENEDEÈS-GARRAF

Agost 2013

Núm. 152

EVOLUCIÓ DE L'ATUR REGISTRAT. COMARCA DE L'ALT PENEDEÈS. ANY 2013

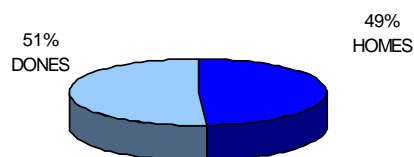
ANY 2013	ABRIL	MAIG	JUNY	JULIOL	AGOST
Nombre aturats	9.358	9.042	8.892	8.840	8.751
TAXA D'ATUR %	16,98	16,41	16,13	16,04	15,88

* NOTA: taxes d'atur calculades d'acord amb la població activa local estimada de l'any 2012.

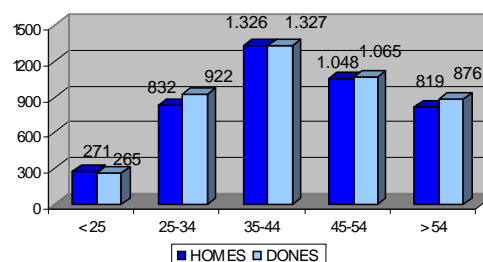
ATUR REGISTRAT PER SEXE I EDAT

ALT PENEDES	< 25 ANYS		25-34 ANYS		35-44 ANYS		45-54 ANYS		55 I MES ANYS		TOTAL		TAXA ATUR %
	HOMES	DONES	HOMES	DONES	HOMES	DONES	HOMES	DONES	HOMES	DONES	HOMES	DONES	
AVINYONET DEL PENEDEÈS	2	-	13	12	14	16	18	13	7	10	54	51	12,25
LES CABANYES	1	2	4	7	9	8	2	7	6	7	22	31	10,56
CASTELLET I LA GORNAL	4	6	18	11	13	27	21	26	24	18	80	88	14,96
CASTELLVÍ DE LA MARCA	6	2	11	15	18	21	13	11	8	11	56	60	14,32
FONT-RUBÍ	2	2	7	8	14	11	13	8	9	14	45	43	13,06
GELIDA	13	17	52	73	84	104	75	77	52	46	276	317	15,67
LA GRANADA	4	3	12	20	20	26	12	18	18	20	66	87	14,02
MEDIONA	1	-	5	16	33	35	27	17	18	17	84	85	14,66
OLÈRDOLA	6	6	19	22	44	45	30	37	23	43	122	153	14,65
Olesa de Bonesvalls	3	6	8	4	22	17	14	17	12	11	59	55	12,13
PACS DEL PENEDEÈS	2	1	6	4	8	11	10	10	7	7	33	33	14,22
EL PLA DEL PENEDEÈS	2	3	5	9	7	12	8	7	11	6	33	37	11,25
PONTONS	-	1	6	4	5	10	5	2	12	6	28	23	18,09
PUIGDÀLBER	1	3	2	2	5	7	5	7	4	3	17	22	13,78
ST. CUGAT SESGARRIGUES	3	2	5	11	10	4	7	10	6	7	31	34	13,77
ST. LLORENÇ D'HORTONS	7	3	16	19	20	26	24	27	16	26	83	101	13,61
SANT MARTÍ SARROCA	10	9	16	38	24	40	20	20	16	27	86	134	13,62
ST. PERE DE RIUDEBITLLES	9	-	13	14	28	29	15	27	17	14	82	84	14,40
ST. QUINTÍ MEDIONA	2	3	13	25	31	24	24	24	14	19	84	95	17,23
ST. SADURNÍ D'ANOIA	37	30	87	89	94	110	86	123	77	95	381	447	12,79
SANTA FE DEL PENEDEÈS	-	1	2	2	4	4	3	3	1	4	10	14	12,12
STA MARG. I ELS MONJOS	20	21	74	85	119	118	80	62	66	60	359	346	18,54
SUBIRATS	5	3	10	24	21	26	18	24	21	27	75	104	11,80
TORRELAVIT	-	2	7	8	9	12	5	11	8	8	29	41	9,43
TORRELLES DE FOIX	10	10	28	23	34	40	43	30	30	27	145	130	23,01
VILAFRANCA DEL PENEDEÈS	119	127	391	370	629	533	459	442	329	334	1.927	1.806	18,17
VILOBÍ DEL PENEDEÈS	2	2	2	7	7	11	11	5	7	9	29	34	11,45
TOTAL COMARCA	271	265	832	922	1.326	1.327	1.048	1.065	819	876	4.296	4.455	15,88

ATUR PER SEXE



ATUR PER EDAT I SEXE



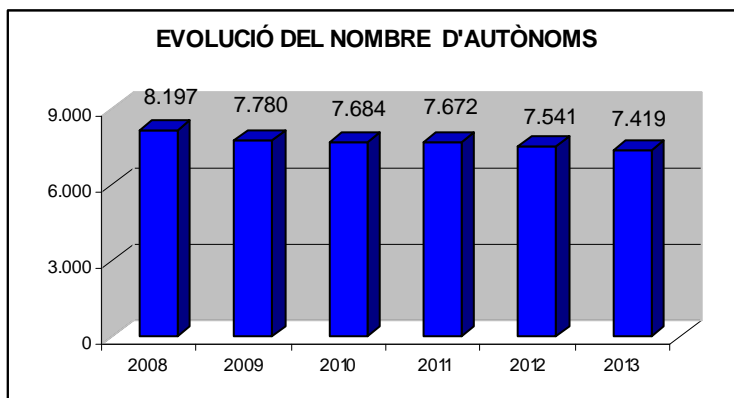
ATUR REGISTRAT PER NIVELL ACADÈMIC I ACTIVITAT ECONÒMICA

ALT PENEDÈS	SENSE ESTUDIS	ESTUDIS PRIMARIS INCOM.	ESTUDIS PRIMARIS COM.	PROGR. FORM. PROF.	EDUCACIÓ GENERAL	TEC. I PROF. SUP.	UNIV. 1r CICLE	UNIV. 2n i 3r CICLE	ALTRES ESTUDIS POST-SEC	TOTAL
AVINYONET DEL PENEDÈS	1	5	13	19	56	7	2	2	-	105
LES CABANYES	-	3	5	9	28	4	1	3	-	53
CASTELLET I LA GORNAL	-	6	24	15	102	13	1	7	-	168
CASTELLVÍ DE LA MARCA	1	4	7	12	70	14	5	3	-	116
FONT-RUBÍ	4	12	11	9	38	4	2	8	-	88
GELIDA	15	19	47	73	317	58	29	35	-	593
LA GRANADA	-	12	10	19	89	11	4	8	-	153
MEDIONA	-	1	19	14	108	17	8	2	-	169
OLÉRDOLA	-	13	30	25	160	13	16	18	-	275
OLESA DE BONESVALLS	1	-	6	22	69	11	4	1	-	114
PACS DEL PENEDÈS	-	2	7	9	39	2	1	6	-	66
EL PLA DEL PENEDÈS	1	3	8	4	48	2	1	3	-	70
PONTONS	-	3	9	6	29	2	-	1	1	51
PUIGDÀLBER	-	1	3	2	28	1	-	4	-	39
ST. CUGAT SESGARRIGUES	-	2	6	6	42	4	4	1	-	65
ST. LLORENÇ D'HORTONS	4	10	15	30	96	14	7	8	-	184
SANT MARTÍ SARROCA	1	2	15	33	134	21	6	8	-	220
ST. PERE DE RIUDEBITLLES	3	7	22	11	95	9	7	12	-	166
ST. QUINTÍ MEDIONA	2	18	25	21	97	4	4	8	-	179
ST. SADURNÍ D'ANOIA	8	46	86	90	465	61	23	49	-	828
SANTA FE DEL PENEDÈS	-	3	3	1	13	-	1	3	-	24
STA. MARG. I ELS MONJOS	10	48	105	52	424	36	17	13	-	705
SUBIRATS	-	6	15	24	103	16	8	7	-	179
TORRELAUIT	-	1	6	9	42	4	3	5	-	70
TORRELLES DE FOIX	2	15	31	25	181	7	6	8	-	275
VILAFRANCA DEL PENEDÈS	35	246	559	300	2.119	188	126	157	3	3.733
VILOBÍ DEL PENEDÈS	-	2	10	7	36	2	4	2	-	63
TOTAL COMARCA	88	490	1.097	847	5.028	525	290	382	4	8.751

ALT PENEDÈS	AGRICULTURA	INDÚSTRIA	CONSTRUCCIÓ	SERVEIS	SENSE OCUP. ANTERIOR	TOTAL
AVINYONET DEL PENEDÈS	10	23	14	53	5	105
LES CABANYES	1	15	2	31	4	53
CASTELLET I LA GORNAL	7	31	22	107	1	168
CASTELLVÍ DE LA MARCA	7	30	12	65	2	116
FONT-RUBÍ	14	12	12	43	7	88
GELIDA	10	84	66	389	44	593
LA GRANADA	13	29	14	87	10	153
MEDIONA	4	44	22	97	2	169
OLÉRDOLA	12	40	28	188	7	275
OLESA DE BONESVALLS	3	24	23	62	2	114
PACS DEL PENEDÈS	4	15	3	42	2	66
EL PLA DEL PENEDÈS	4	19	6	34	7	70
PONTONS	6	9	2	30	4	51
PUIGDÀLBER	3	13	1	22	-	39
ST. CUGAT SESGARRIGUES	7	15	5	34	4	65
ST. LLORENÇ D'HORTONS	2	37	21	117	7	184
SANT MARTÍ SARROCA	15	39	17	134	15	220
ST. PERE DE RIUDEBITLLES	5	32	20	99	10	166
ST. QUINTÍ MEDIONA	16	48	26	76	13	179
ST. SADURNÍ D'ANOIA	56	188	76	448	60	828
SANTA FE DEL PENEDÈS	-	5	4	14	1	24
STA. MARG. I ELS MONJOS	43	142	91	383	46	705
SUBIRATS	6	42	16	112	3	179
TORRELAUIT	1	19	5	43	2	70
TORRELLES DE FOIX	21	48	40	145	21	275
VILAFRANCA DEL PENEDÈS	277	592	448	2.183	233	3.733
VILOBÍ DEL PENEDÈS	4	9	7	40	3	63
TOTAL COMARCA	551	1.604	1.003	5.078	515	8.751

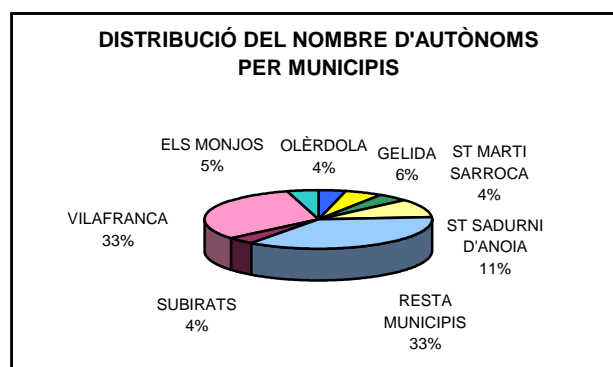
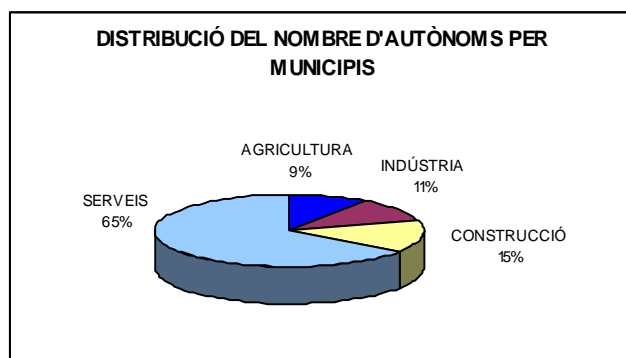
CCAE-2009

NOMBRE D'AUTÒNOMS A LA COMARCA DE L'ALT PENEDEÈS (segons trimestres)



ALT PENEDEÈS	2008	2009	2010	2011	2012	2013
AVINYONET DEL PENEDEÈS	167	150	164	157	165	168
LES CABANYES	78	71	66	62	66	65
CASTELLET I LA GORNAL	168	147	154	156	141	135
CASTELLVÍ DE LA MARCA	190	177	175	168	159	146
FONT-RUBÍ	210	203	197	190	193	188
GELIDA	424	413	420	429	428	420
LA GRANADA	186	174	158	162	161	164
MEDIONA	117	118	120	130	126	134
OLÉRDOLA	297	287	295	304	314	300
OLESA DE BONESVALLS	171	169	180	179	173	167
PACS DEL PENEDEÈS	90	86	96	88	90	88
EL PLA DEL PENEDEÈS	83	84	89	89	84	89
PONTONS	51	47	46	41	39	39
PUIGDÀLBER	48	51	47	46	50	49
ST. CUGAT SESGARRIGUES	91	85	85	92	97	96
ST. LLORENÇ D'HORTONS	180	172	177	181	170	185
SANT MARTÍ SARROCA	368	363	356	347	332	330
ST. PERE DE RIUDEBITLLES	230	215	197	201	192	180
ST. QUINTÍ MEDIONA	200	177	170	172	178	158
ST. SADURNÍ D'ANOIA	861	849	835	836	832	822
SANTA FE DEL PENEDEÈS	39	33	35	33	33	29
STA. MARG. I ELS MONJOS	426	377	365	361	363	345
SUBIRATS	357	350	331	328	305	303
TORRELAVIT	136	140	125	124	120	122
TORRELLES DE FOIX	194	170	159	158	142	139
VILAFRANCA DEL PENEDEÈS	2.706	2.544	2.515	2.512	2.460	2.431
VILOBÍ DEL PENEDEÈS	129	128	127	126	128	127
TOTAL COMARCA	8.197	7.780	7.684	7.672	7.541	7.419

NOMBRE D'AUTÒNOMS PER ACTIVITATS ECONÒMIQUES (segon trimestre 2013)



ALT Penedès	AGRICULTURA	INDÚSTRIA	CONSTRUCCIÓ	SERVEIS	TOTAL
AVINYONET DEL PENEDÈS	40	13	21	94	168
LES CABANYES	5	9	10	41	65
CASTELLET I LA GORNAL	18	7	28	82	135
CASTELLVÍ DE LA MARCA	48	14	19	65	146
FONT-RUBÍ	61	26	32	69	188
GELIDA	9	51	61	299	420
LA GRANADA	19	27	23	95	164
MEDIONA	17	14	29	74	134
OLÉRDOLA	29	33	40	198	300
Olesa de Bonesvalls	5	12	43	107	167
PACS DEL PENEDÈS	3	12	14	59	88
EL PLA DEL PENEDÈS	22	11	9	47	89
PONTONS	11	5	7	16	39
PUIGDÀLBER	5	6	4	34	49
ST. CUGAT SESGARRIGUES	13	10	20	53	96
ST. LLORENÇ D'HORTONS	19	16	27	123	185
SANT MARTÍ SARROCA	79	26	53	172	330
ST. PERE DE RIUDEBITLLES	6	24	31	119	180
ST. QUINTÍ MEDIONA	10	30	35	83	158
ST. SADURNÍ D'ANOIA	36	129	101	556	822
SANTA FE DEL PENEDÈS	2	2	10	15	29
STA MARG. I ELS MONJOS	28	28	66	223	345
SUBIRATS	54	29	51	169	303
TORRELAVIT	23	11	23	65	122
TORRELLES DE FOIX	31	10	23	75	139
VILAFRANCA DEL PENEDÈS	81	219	279	1.852	2.431
VILOBÍ DEL PENEDÈS	28	17	22	60	127
TOTAL COMARCA	702	791	1.081	4.845	7.419

CCAE-2009

FONT: Xarxa d'Observatoris del Desenvolupament Econòmic Local. Diputació de Barcelona a partir de les dades del Dpt. d'Empresa i Ocupació de la Generalitat de Catalunya.