

L'OBSERVATORI DEL MERCAT DE TREBALL

AL DIA

MANCOMUNITAT PENEDEÈS-GARRAF

Setembre 2013

Núm. 153

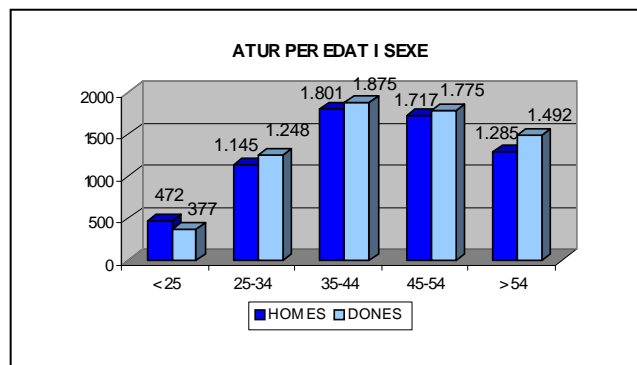
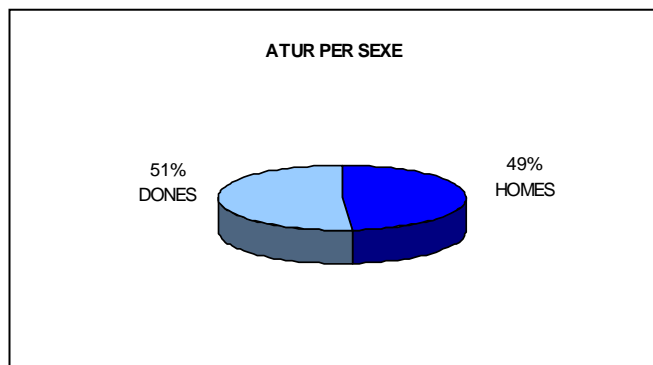
EVOLUCIÓ DE L'ATUR REGISTRAT. COMARCA DEL GARRAF. ANY 2013

ANY 2013	MAIG	JUNY	JULIOL	AGOST	SETEMBRE
Nombre aturats	13.761	13.192	13.101	12.961	13.187
TAXA D'ATUR %	17,50	16,77	16,66	16,48	16,77

* NOTA: taxes d'atur calculades d'acord amb la població activa local estimada de l'any 2012.

ATUR REGISTRAT PER SEXE I EDAT

GARRAF	< 25 ANYS		25-34 ANYS		35-44 ANYS		45-54 ANYS		55 I MES ANYS		TOTAL		TAXA ATUR %
	HOMES	DONES	HOMES	DONES	HOMES	DONES	HOMES	DONES	HOMES	DONES	HOMES	DONES	
CANYELLES	16	17	24	35	71	67	53	44	51	47	215	210	18,30
CUBELLES	44	33	98	146	201	213	157	180	114	145	614	717	17,16
OLIVELLA	20	7	21	27	44	58	36	39	22	39	143	170	15,14
SANT PERE DE RIBES	132	82	267	269	418	448	392	398	292	294	1.501	1.491	18,82
SITGES	24	29	118	139	190	210	217	238	164	194	713	810	9,68
VILANOVA I LA GELTRÚ	236	209	617	632	877	879	862	876	642	773	3.234	3.369	18,94
TOTAL COMARCA	472	377	1.145	1.248	1.801	1.875	1.717	1.775	1.285	1.492	6.420	6.767	16,77



ATUR REGISTRAT PER NIVELL ACADÈMIC I ACTIVITAT ECONÒMICA

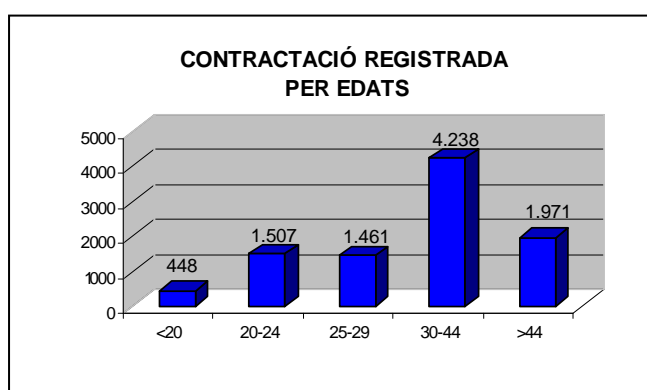
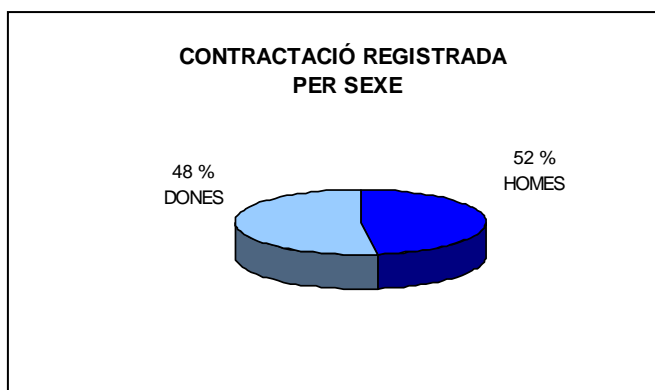
GARRAF	SENSE ESTUDIS	ESTUDIS PRIMARIS INCOM.	ESTUDIS PRIMARIS COM.	PROGR. FORM. PROF.	EDUCACIÓ GENERAL	TEC. I PROF. SUP.	UNIV. 1r CICLE	UNIV. 2n i 3r CICLE	ALTRES ESTUDIS POST-SEC	TOTAL
CANYELLES	-	6	42	51	266	27	16	17	-	425
CUBELLES	4	45	128	160	789	97	49	59	-	1.331
OLIVELLA	-	9	30	39	189	26	4	16	-	313
SANT PERE DE RIBES	15	175	377	239	1.807	169	84	123	3	2.992
SITGES	3	38	141	114	859	102	98	168	-	1.523
VILANOVA I LA GELTRÚ	38	384	857	533	3.738	412	226	408	7	6.603
TOTAL COMARCA	60	657	1.575	1.136	7.648	833	477	791	10	13.187

GARRAF	AGRICULTURA	INDÚSTRIA	CONSTRUCCIÓ	SERVEIS	SENSE OCUP. ANTERIOR	TOTAL
CANYELLES	1	52	72	281	19	425
CUBELLES	11	139	204	939	38	1.331
OLIVELLA	3	40	26	226	18	313
SANT PERE DE RIBES	37	348	578	1.878	151	2.992
SITGES	9	130	144	1.204	36	1.523
VILANOVA I LA GELTRÚ	62	861	1.017	4.353	310	6.603
TOTAL COMARCA	123	1.570	2.041	8.881	572	13.187

CONTRACTACIÓ REGISTRADA PER SEXE I EDATS (3R TRIMESTRE 2013)

GARRAF	HOMES	DONES	TOTAL
CANYELLES	89	29	118
CUBELLES	241	241	482
OLIVELLA	39	25	64
SANT PERE DE RIBES	473	600	1.073
SITGES	1.371	1.644	3.015
VILANOVA I LA GELTRÚ	2.373	2.500	4.873
TOTAL COMARCA	4.586	5.039	9.625

< 20 ANYS	20-24 ANYS	25-29 ANYS	30-34 ANYS	>44 ANYS	TOTAL
8	16	12	70	12	118
44	108	67	197	66	482
3	6	16	28	11	64
44	161	183	479	206	1.073
197	511	500	1.249	558	3.015
152	705	683	2.215	1.118	4.873
448	1.507	1.461	4.238	1.971	9.625



CONTRACTACIÓ REGISTRADA PER TIPUS DE CONTRACTE I SECTORS ECONÒMICS (3R TRIMESTRE 2013)

GARRAF	OBRA I SERVEI	CIRCUM. PROD.	INTERINITAT	FORMACIÓ	PRÀCTIQUES	RELLEU	JUBILACIÓ PARCIAL	ALTRES CONTR.	INDEFINITS	TOTAL
CANYELLES	16	87	3	1	-	-	-	1	10	118
CUBELLES	140	282	20	-	-	-	-	-	40	482
OLIVELLA	47	10	2	-	-	-	-	-	5	64
SANT PERE DE RIBES	290	396	315	2	-	4	3	-	63	1.073
SITGES	862	1.788	115	4	2	1	1	1	241	3.015
VILANOVA I LA GELTRÚ	1.251	2.765	496	24	6	4	5	2	320	4.873
TOTAL COMARCA	2.606	5.328	951	31	8	9	9	4	679	9.625

GARRAF	AGRICULTURA	INDÚSTRIA	CONSTRUCCIÓ	SERVEIS	TOTAL
CANYELLES	-	66	6	46	118
CUBELLES	-	14	46	422	482
OLIVELLA	14	1	5	44	64
SANT PERE DE RIBES	110	44	52	867	1.073
SITGES	1	14	23	2.977	3.015
VILANOVA I LA GELTRÚ	49	288	114	4.422	4.873
TOTAL COMARCA	174	427	246	8.778	9.625

CCAE-2009

FONT: Xarxa d'Observatoris del Desenvolupament Econòmic Local de la Diputació de Barcelona a partir de les dades del Departament d'Empresa i Ocupació de la Generalitat de Catalunya.