

L'OBSERVATORI DEL MERCAT DE TREBALL AL DIA

MANCOMUNITAT PENEDEÈS-GARRAF

Setembre 2013

Núm. 153

EVOLUCIÓ DE L'ATUR REGISTRAT. COMARCA DE L'ALT PENEDEÈS. ANY 2013

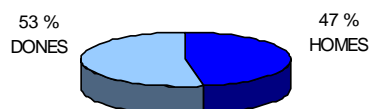
ANY 2013	MAIG	JUNY	JULIOL	AGOST	SETEMBRE
Nombre aturats	9.042	8.892	8.840	8.751	8.491
TAXA D'ATUR %	16,41	16,13	16,04	15,88	15,41

* **NOTA:** taxes d'atur calculades d'acord amb la població activa local estimada de l'any 2012.

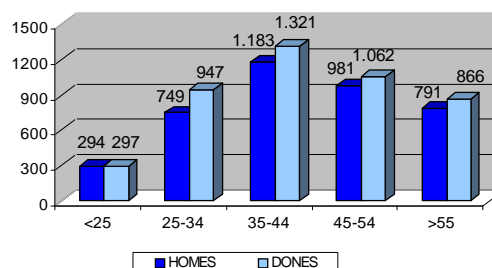
ATUR REGISTRAT PER SEXE I EDAT

ALT PENEDES	< 25 ANYS		25-34 ANYS		35-44 ANYS		45-54 ANYS		55 I MES ANYS		TOTAL		TAXA ATUR %
	HOMES	DONES	HOMES	DONES	HOMES	DONES	HOMES	DONES	HOMES	DONES	HOMES	DONES	
AVINYONET DEL PENEDEÈS	2	2	11	8	12	20	16	14	7	8	48	52	11,67
LES CABANYES	1	3	5	7	6	6	1	7	7	6	20	29	9,76
CASTELLET I LA GORNAL	6	7	17	13	14	22	22	26	25	18	84	86	15,14
CASTELLVÍ DE LA MARCA	5	2	9	14	16	20	11	12	7	10	48	58	13,09
FONT-RUBÍ	2	3	4	8	12	12	11	8	7	14	36	45	12,02
GELIDA	14	16	55	70	81	99	70	75	54	45	274	305	15,30
LA GRANADA	5	2	11	20	21	24	16	20	18	19	71	85	14,30
MEDIONA	2	1	5	14	31	33	23	17	19	17	80	82	14,05
OLÉRDOLA	9	8	15	21	38	41	30	33	22	41	114	144	13,75
OLESIA DE BONESVALLS	2	7	9	8	25	19	16	19	11	10	63	63	13,40
PACS DEL PENEDEÈS	3	-	4	3	5	14	9	12	6	7	27	36	13,58
EL PLA DEL PENEDEÈS	2	3	5	10	4	11	10	6	11	6	32	36	10,93
PONTONS	1	1	5	5	5	9	6	1	11	6	28	22	17,73
PUIGDÀLBER	1	2	1	3	3	6	4	7	3	3	12	21	11,66
ST. CUGAT SESGARRIGUES	3	2	5	11	5	3	6	7	3	7	22	30	11,02
ST. LLORENÇ D'HORTONS	11	2	14	16	16	23	21	27	16	25	78	93	12,65
SANT MARTÍ SARROCA	10	10	15	35	20	36	17	19	15	27	77	127	12,63
ST. PERE DE RIUDEBITLLES	9	3	7	13	25	25	11	25	17	14	69	80	12,92
ST. QUINTÍ MEDIONA	4	4	12	24	21	24	17	22	15	19	69	93	15,59
ST. SADURNÍ D'ANOIA	38	37	77	102	79	109	85	128	72	88	351	464	12,59
SANTA FE DEL PENEDEÈS	-	1	-	-	3	4	5	4	1	4	9	13	11,11
STA MARG. I ELS MONJOS	21	19	66	87	99	120	82	59	66	57	334	342	17,78
SUBIRATS	9	4	9	23	16	26	17	26	18	27	69	106	11,54
TORRELAVIT	-	2	6	6	7	9	6	9	7	10	26	36	8,36
TORRELLES DE FOIX	10	10	25	27	27	37	37	30	28	27	127	131	21,59
VILAFRANCA DEL PENEDEÈS	123	143	356	391	586	560	423	445	319	344	1.807	1.883	17,96
VILOBÍ DEL PENEDEÈS	1	3	1	8	6	9	9	4	6	7	23	31	9,82
TOTAL COMARCA	294	297	749	947	1.183	1.321	981	1.062	791	866	3.998	4.493	15,41

ATUR PER SEXE



ATUR PER EDATS I SEXE



ATUR REGISTRAT PER NIVELL ACADÈMIC I ACTIVITAT ECONÒMICA

ALT PENEDÈS	SENSE ESTUDIS	ESTUDIS PRIMARIS INCOM.	ESTUDIS PRIMARIS COM.	PROGR. FORM. PROF.	EDUCACIÓ GENERAL	TEC. I PROF. SUP.	UNIV. 1r CICLE	UNIV. 2n i 3r CICLE	ALTRES ESTUDIS POST-SEC	TOTAL
AVINYONET DEL PENEDÈS	2	5	14	17	51	7	2	2	-	100
LES CABANYES	-	3	4	6	27	4	1	4	-	49
CASTELLET I LA GORNAL	1	6	22	14	108	12	1	6	-	170
CASTELLVÍ DE LA MARCA	1	4	7	12	60	15	4	3	-	106
FONT-RUBÍ	1	9	12	11	32	4	4	8	-	81
GELIDA	13	19	45	71	314	56	27	34	-	579
LA GRANADA	-	11	11	17	96	12	3	6	-	156
MEDIONA	-	1	16	15	104	18	6	2	-	162
OLÉRDOLA	-	12	31	23	151	13	11	17	-	258
OLESA DE BONESVALLS	1	-	6	25	77	12	3	2	-	126
PACS DEL PENEDÈS	-	1	6	9	37	4	1	5	-	63
EL PLA DEL PENEDÈS	1	3	9	7	42	2	2	2	-	68
PONTONS	-	3	9	4	28	2	2	1	1	50
PUIGDÀLBER	-	-	2	2	24	1	-	4	-	33
ST. CUGAT SESGARRIGUES	-	-	4	6	35	2	4	1	-	52
ST. LLORENÇ D'HORTONS	4	9	15	24	90	15	6	8	-	171
SANT MARTÍ SARROCA	-	2	17	33	120	23	2	7	-	204
ST. PERE DE RIUDEBITLLES	3	6	20	9	86	10	3	12	-	149
ST. QUINTÍ MEDIONA	2	13	19	23	86	7	4	8	-	162
ST. SADURNÍ D'ANOIA	8	44	77	92	457	61	22	54	-	815
SANTA FE DEL PENEDÈS	-	3	3	-	12	-	1	3	-	22
STA. MARG. I ELS MONJOS	11	45	97	52	406	35	16	14	-	676
SUBIRATS	-	6	16	25	100	14	8	6	-	175
TORRELAVIT	-	-	5	8	41	4	1	3	-	62
TORRELLES DE FOIX	1	12	29	25	170	7	6	8	-	258
VILAFRANCA DEL PENEDÈS	37	231	526	306	2.090	206	124	167	3	3.690
VILOBÍ DEL PENEDÈS	-	-	9	7	30	3	4	1	-	54
TOTAL COMARCA	86	448	1.031	843	4.874	549	268	388	4	8.491

ALT PENEDÈS	AGRICULTURA	INDÚSTRIA	CONSTRUCCIÓ	SERVEIS	SENSE OCUP. ANTERIOR	TOTAL
AVINYONET DEL PENEDÈS	8	17	13	56	6	100
LES CABANYES	2	13	1	31	2	49
CASTELLET I LA GORNAL	7	30	22	110	1	170
CASTELLVÍ DE LA MARCA	2	30	11	61	2	106
FONT-RUBÍ	8	14	12	39	8	81
GELIDA	7	81	64	384	43	579
LA GRANADA	11	31	14	89	11	156
MEDIONA	4	42	20	93	3	162
OLÉRDOLA	12	41	27	168	10	258
OLESA DE BONESVALLS	2	27	25	70	2	126
PACS DEL PENEDÈS	5	13	2	41	2	63
EL PLA DEL PENEDÈS	1	19	6	35	7	68
PONTONS	5	9	2	30	4	50
PUIGDÀLBER	-	13	-	20	-	33
ST. CUGAT SESGARRIGUES	4	12	4	28	4	52
ST. LLORENÇ D'HORTONS	3	36	19	105	8	171
SANT MARTÍ SARROCA	12	35	19	120	18	204
ST. PERE DE RIUDEBITLLES	3	30	16	90	10	149
ST. QUINTÍ MEDIONA	10	42	23	74	13	162
ST. SADURNÍ D'ANOIA	47	178	73	454	63	815
SANTA FE DEL PENEDÈS	-	6	3	12	1	22
STA. MARG. I ELS MONJOS	36	133	84	380	43	676
SUBIRATS	4	40	14	112	5	175
TORRELAVIT	-	16	3	42	1	62
TORRELLES DE FOIX	9	47	41	142	19	258
VILAFRANCA DEL PENEDÈS	225	585	433	2.199	248	3.690
VILOBÍ DEL PENEDÈS	2	6	7	37	2	54
TOTAL COMARCA	429	1.546	958	5.022	536	8.491

CCAE-2009

L'OBSERVATORI DEL MERCAT DE TREBALL AL DIA

MANCOMUNITAT Penedès-Garraf

Setembre 2013

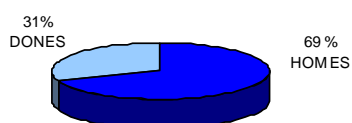
Núm. 153

CONTRACTACIÓ REGISTRADA PER SEXE I EDATS (3R TRIMESTRE 2013)

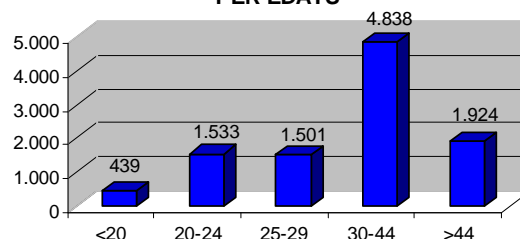
ALT Penedès	HOMES	DONES	TOTAL
AVINYONET DEL Penedès	206	46	252
LES CABANYES	41	27	68
CASTELLET I LA GORNAL	151	22	173
CASTELLVÍ DE LA MARCA	117	11	128
FONT-RUBÍ	212	27	239
GELIDA	161	107	268
LA GRANADA	220	128	348
MEDIONA	247	98	345
OLÉRDOLA	655	261	916
Olesa de Bonesvalls	24	31	55
PACS DEL Penedès	119	21	140
EL PLA DEL Penedès	118	20	138
PONTONS	11	9	20
PUIGDÀLBER	21	10	31
ST. CUGAT SESGARRIGUES	129	34	163
ST. LLORENÇ D'HORTONS	192	102	294
SANT MARTÍ SARROCA	276	92	368
ST. PERE DE RIUDEBITLLES	53	44	97
ST. QUINTÍ MEDIONA	56	37	93
ST. SADURNÍ D'ANOIA	792	359	1.151
SANTA FE DEL Penedès	33	12	45
STA. MARG. I ELS MONJOS	718	240	958
SUBIRATS	385	95	480
TORRELAVIT	269	41	310
TORRELLES DE FOIX	120	52	172
VILAFRANCA DEL Penedès	1.519	1.196	2.715
VILOBÍ DEL Penedès	249	19	268
TOTAL COMARCA	7.094	3.141	10.235

< 20 ANYS	20-24 ANYS	25-29 ANYS	30-34 ANYS	>44 ANYS	TOTAL
7	22	28	130	65	252
1	14	12	32	9	68
7	13	28	81	44	173
9	18	15	58	28	128
1	30	39	108	61	239
13	52	34	118	51	268
9	63	57	177	42	348
4	55	32	204	50	345
24	87	123	437	245	916
3	8	4	32	8	55
4	17	25	71	23	140
3	12	15	78	30	138
-	1	1	15	3	20
2	8	6	11	4	31
4	30	30	74	25	163
13	50	37	134	60	294
32	52	38	162	84	368
3	16	14	46	18	97
7	16	9	40	21	93
40	176	188	534	213	1.151
11	3	8	10	13	45
26	105	149	543	135	958
28	65	51	228	108	480
12	55	48	140	55	310
5	25	30	78	34	172
158	503	448	1.153	453	2.715
13	37	32	144	42	268
439	1.533	1.501	4.838	1.924	10.235

CONTRACTACIÓ REGISTRADA PER SEXE



CONTRACTACIÓ REGISTRADA PER EDATS



CONTRACTACIÓ REGISTRADA PER TIPUS DE CONTRACTE I SECTORS ECONÒMICS (3R TRIMESTRE 2013)

ALT PENEDÈS	OBRA I SERVEI	CIRCUM. PROD.	INTERINITAT	FORMACIÓ	PRÀCTIQUES	RELLEU	JUBILACIÓ PARCIAL	ALTRES CONTR.	INDEFINITS	TOTAL
AVINYONET DEL PENEDÈS	212	16	16	-	-	-	1	-	7	252
LES CABANYES	33	25	2	-	-	-	-	-	8	68
CASTELLET I LA GORNAL	95	66	7	-	-	-	-	-	5	173
CASTELLVÍ DE LA MARCA	118	5	-	-	-	-	-	-	5	128
FONT-RUBÍ	179	31	9	-	-	1	2	-	17	239
GELIDA	176	69	16	1	-	-	-	-	6	268
LA GRANADA	148	126	61	-	-	-	-	-	13	348
MEDIONA	47	277	12	-	-	-	-	-	9	345
OLÈRDOLA	351	358	156	3	3	1	1	3	40	916
OLESA DE BONESVALLS	19	31	3	-	-	-	-	-	2	55
PACS DEL PENEDÈS	46	74	6	-	1	1	1	-	11	140
EL PLA DEL PENEDÈS	129	6	-	-	-	-	-	-	3	138
PONTONS	16	2	1	-	-	-	-	-	1	20
PUIGDÀLBER	22	4	-	1	-	-	-	-	4	31
ST. CUGAT SESGARRIGUES	106	33	18	-	1	-	-	-	5	163
ST. LLORENÇ D'HORTONS	206	73	4	-	2	1	-	-	8	294
SANT MARTÍ SARROCA	341	20	3	-	-	-	-	-	4	368
ST. PERE DE RIUDEBITLLES	60	17	6	-	-	-	-	-	14	97
ST. QUINTÍ MEDIONA	52	26	6	-	1	-	-	-	8	93
ST. SADURNÍ D'ANOIA	655	326	108	1	1	-	2	-	58	1.151
SANTA FE DEL PENEDÈS	16	26	-	-	-	-	-	-	3	45
STA. MARG. I ELS MONJOS	168	587	136	3	3	1	3	-	57	958
SUBIRATS	338	74	9	-	-	-	-	-	59	480
TORRELAVIT	227	40	7	-	-	-	-	-	36	310
TORRELLES DE FOIX	87	74	3	-	-	-	-	-	8	172
VILAFRANCA DEL PENEDÈS	1.060	958	409	15	8	2	4	10	249	2.715
VILOBÍ DEL PENEDÈS	237	23	6	-	-	-	-	-	2	268
TOTAL COMARCA	5.144	3.367	1.004	24	20	7	14	13	642	10.235

ALT PENEDÈS	AGRICULTURA	INDÚSTRIA	CONSTRUCCIÓ	SERVEIS	TOTAL
AVINYONET DEL PENEDÈS	160	33	3	56	252
LES CABANYES	17	7	1	43	68
CASTELLET I LA GORNAL	69	25	3	76	173
CASTELLVÍ DE LA MARCA	97	9	1	21	128
FONT-RUBÍ	163	23	4	49	239
GELIDA	78	25	7	158	268
LA GRANADA	73	20	4	251	348
MEDIONA	36	4	-	305	345
OLÈRDOLA	187	238	23	468	916
OLESA DE BONESVALLS	3	18	5	29	55
PACS DEL PENEDÈS	35	66	5	34	140
EL PLA DEL PENEDÈS	66	3	1	68	138
PONTONS	10	-	-	10	20
PUIGDÀLBER	15	4	2	10	31
ST. CUGAT SESGARRIGUES	30	57	2	74	163
ST. LLORENÇ D'HORTONS	55	14	-	225	294
SANT MARTÍ SARROCA	287	17	3	61	368
ST. PERE DE RIUDEBITLLES	-	18	10	69	97
ST. QUINTÍ MEDIONA	27	23	2	41	93
ST. SADURNÍ D'ANOIA	184	109	24	834	1.151
SANTA FE DEL PENEDÈS	14	8	-	23	45
STA. MARG. I ELS MONJOS	58	77	29	794	958
SUBIRATS	286	53	5	136	480
TORRELAVIT	65	88	7	150	310
TORRELLES DE FOIX	57	8	6	101	172
VILAFRANCA DEL PENEDÈS	208	179	139	2189	2.715
VILOBÍ DEL PENEDÈS	106	26	2	134	268
TOTAL COMARCA	2.386	1.152	288	6.409	10.235

CCAE-2009

FONT: Xarxa d'Observatoris del Desenvolupament Econòmic Local de la Diputació de Barcelona a partir de les dades del Departament d'Empresa i Ocupació de la Generalitat de Catalunya.