

Observatori del  
**desenvolupament**  
local



4t trimestre 2013

Núm. 74

L'Alt Penedès i  
el Garraf tanca  
el 2013 amb  
menys aturats  
que fa un any

**MANCOMUNITAT PENEDÈS-GARRAF**  
Servei d'iniciatives econòmiques

## CONJUNTURA ECONÒMICA DE LA COMARCA DE L'ALT Penedès

En el quart trimestre hi ha registrats 9.028 parats a la comarca. L'atur ha disminuït en 65 persones menys (-0,71%) durant l'any 2013, però hi ha un augment de 334 parats més (+3,84%) respecte el trimestre anterior. En termes interanuals és el primer descens des de l'inici de la crisi.

L'índex d'atur registrat del període es situa en el 16,38%, similar a la taxa provincial (16,21%), però la taxa de la comarca està per sobre la catalana (15,99 %) i per sota de l'estatal (20,12%).

> L'atur es redueix en 178 persones menys (-2%) durant l'any

A finals d'any, el perfil del parat no fa distinció de gènere, mentre que per edat el 30% té entre 35 i 44 anys. Per nivell formatiu, el 58% disposa d'educació general i estudis secundaris i un 7% dels desocupats té estudis universitaris. Per altra banda, el sector econòmic que concentra un major nombre d'aturats és el dels serveis (57,06%), seguit per la indústria (18,83%), la construcció (10,49%), l'agricultura (7,70%) i el grup dels no ocupats anteriorment (5,93%). Per grups professionals, el 34,93% són d'ocupacions elementals.

Durant l'any 2013, a nivell sectorial l'atur a augmentat considerablement en el sector de sense ocupació anterior amb 86 desocupats més (+19,19%). També creix l'agricultura en 31 persones més (+4,67%) i en el sector serveis hi ha un increment de 65 persones més (+0,29%). En canvi disminueix en 202 persones menys (-10,64%) en el sector de la indústria i 108 persones menys (-10,26%) en el sector de la construcció.

S'ha formalitzat 7.127 contractes al llarg del últim trimestre del

2013, 547 més (+8,31%) que en el mateix període de l'any 2012. La taxa de temporalitat es situa en el 90% i, per tant, únicament el 10% dels nous contractes són indefinits. En aquest sentit, les modalitats contractuals més utilitzades han estat la de circumstàncies de la producció (35,92%) i la obra i servei (32,89%). Per gènere, l'home ha formalitzat el 63,91% dels contractes durant el trimestre i per edat la franja de 30 a 44 anys es beneficia en el 39,05% dels contractes. La major part de la contractació s'ha produït en el sector serveis (75,87%) seguits per la indústria (11,56%).

> L'ocupació continua tenint una tendència decreixent

En el quart trimestre hi ha 26.832 assalariats a l'Alt Penedès, xifra que representa una disminució de 2.665 treballadors (-9,03%) que un any enrere i 492 empleats menys (-1,80%) que en el passat trimestre. La majoria dels assalariats s'ubiquen en els serveis (56,51%) i a la indústria (38,95%). Per altra banda, els autònoms es xifren en 7.450 persones, 30 menys (-0,40%) que 12 mesos enrere i 75 més (+1,02%) en relació al tercer trimestre. La distribució sectorial dels treballadors per compte propi és la següent: serveis (65,54%), construcció (14,46%), indústria (10,62%) i agricultura (9,38%). Pel que fa a les empreses, se'n comptabilitzen 3.229 en el període, 48 menys (-1,46%) que l'any passat i 9 menys que en el trimestre anterior. El 71,82% són empreses de serveis, el 17,68% són industrials, el 9,17% són de la construcció i l'1,33% agrícoles. En resum, l'ocupació ha reulat un 7,29% en un any, en el trimestre hi ha una reducció del 1,20% de l'ocupació.

Els accidents de treball amb baixa laboral s'han reduït en un 3,28% en relació al quart trimestre de 2012 fins a situar-se en els 265, el 44,90% dels quals han tingut lloc en la indústria i el 44,15% en els serveis.

## CONJUNTURA ECONÒMICA DE LA COMARCA DEL GARRAF

En el quart trimestre de l'any 2013 hi ha registrats al Garraf un total de 13.667 parats. La desocupació s'ha reduït en 279 persones (-2%) durant l'any. Malgrat aquesta reducció en el darrer trimestre l'atur ha incrementat el número de desocupats en 584 persones (+4,46%) respecte el trimestre anterior.

L'índex de desocupació comarcal en el període és del 17,38%, superior al provincial (16,21%) i al català (15,99%) i inferior a l'estatal (20,12%).

> L'atur del Garraf disminueix un 3% respecte l'any anterior

El perfil del desocupat correspon a una dona en el 51% dels casos i a un home en el 49%, mentre que la franja d'edat més afectada és la dels 35 a 44 anys (28%). El 85% disposa d'un nivell acadèmic inferior o equivalent a l'educació obligatòria i el 9% té titulació universitària. Per altra banda, el sector econòmic que concentra un major nombre d'aturats és el dels serveis (68,81%), seguit de la construcció (14,45%).

Així mateix, els treballadors dels serveis de restauració, serveis personals i venedors (24%) i, també, les ocupacions elementals (22%) són els grups professionals més afectats.

Durant l'any 2013 el sector més afavorit per un major decreixement de parats ha sigut el sector de la construcció amb 213 persones menys (-9,83%). També disminueixen en aturats la indústria, serveis i els dels sense ocupació anterior, en un (-3,74%), (-1,47%) i (-4,50%) respectivament. En canvi, l'agricultura té 16 parats més (+9,30%) que fa un any.

Al llarg del trimestre s'han formalitzat 7.619 contractes al Garraf, 12

menys (-0,15%) que en el mateix trimestre de 2012. El 91% de la nova contractació és de caràcter temporal i, per tant, únicament el 9% és indefinida. En aquest sentit, les modalitats de contractació més utilitzades han estat la de circumstàncies de la producció (52,64%) i la obra i servei (26,26%). Les dades analitzades assenyalen que el perfil del contractat correspon a una dona (53,67%) i que la franja d'edat dels 30 a 44 anys és la més beneficiada (47,01%). El 91,55% dels contractes s'han formalitzat en els serveis.

> El sector de la construcció és el més afavorit en el descens d'aturats durant el 2013

Es comptabilitzen 3.567 empreses en el trimestre, 9 més (+0,25%) que un any enrere i 49 menys (-1,35%) que en el trimestre anterior, on el 85% pertanyen en el sector serveis, el 8,69% a la construcció i el 6,08% a la indústria. Per altra banda els autònoms sumen un total de 9.758 persones, 117 persones més (+1,21%) que a finals de 2012 i 114 més (+1,18%) des del passat trimestre. El 79,77% dels autònoms es concentra al sector serveis, el 13,67% a la construcció, el 5,71% a la indústria i 0,85% a l'agricultura. Pel que fa als assalariats, n'hi ha 20.172 en el període, 3 menys que un any enrere i 583 menys (-2,82%) que en el tercer trimestre. Els treballadors s'engloben essencialment en els serveis 79,19%, a la indústria 16,30% i a la construcció 4,43%.

Un total de 231 accidents laborals amb baixa s'han registrat durant el període, un 3,59% més que en el quart trimestre de 2012. Els sectors amb més sinistralitat són el dels serveis (57,57%) i la indústria (31,60%).

# Atur registrat a la comarca de l'ALT PENEDEÈS

Evolució de l'atur *	1r trim. 2013			2n trim. 2013			3r trim. 2013			4t trim. 2013			
	Gener	Febrer	Març	Abril	Maig	Juny	Juliol	Agost	Setembre	Octubre	Novembre	Desembre	
Nombre d'aturats	9.354	9.383	9.374	9.358	9.042	8.892	8.840	8.751	8.491	8.970	9.103	9.012	
Taxa d'atur (%)	16,97	17,02	17,01	16,98	16,41	16,13	16,04	15,88	15,41	16,27	16,52	16,35	
Mitjana trimestral	9.370			9.097			8.694			9.028			
Taxa d'atur trimestral (%)	Alt Penedès	17,00			16,51			15,77			16,38		
	Província Barcelona	16,96			16,51			16,04			16,21		
	Catalunya	16,78			16,15			15,53			15,99		
	Espanya	21,15			20,57			19,84			20,12		

\* Nota: taxes d'atur actualitzades d'acord amb la població activa local estimada de 2012

edat i sexe	Octubre		Novembre		Desembre		% S/aturats Desembre	
	Homes	Dones	Homes	Dones	Homes	Dones	Homes	Dones
16-19 anys	98	58	107	64	90	70	2,00	1,55
20-24 anys	239	248	257	253	259	231	5,75	5,13
25-29 anys	334	353	332	354	342	347	7,59	7,70
30-34 anys	482	589	511	568	505	540	11,21	11,98
35-39 anys	670	711	675	713	674	715	14,96	15,87
40-44 anys	679	636	718	632	704	616	15,62	13,67
45-49 anys	554	548	563	567	571	548	12,67	12,16
50-54 anys	532	540	528	542	528	540	11,72	11,98
55-59 anys	496	568	508	561	514	573	11,41	12,72
> 59 anys	320	315	323	327	319	326	7,08	7,23
<b>Total</b>	<b>4.404</b>	<b>4.566</b>	<b>4.522</b>	<b>4.581</b>	<b>4.506</b>	<b>4.506</b>	<b>100,00</b>	<b>100,00</b>
Taxa d'atur (%)	14,60	18,31	14,99	18,37	14,93	18,06	-	-

nivells acadèmics	Octubre	Novembre	Desembre	% S/aturats Desembre
Sense estudis.....	88	93	80	0,89
Estudis primaris incomplets.....	524	515	497	5,51
Estudis primaris complets.....	1.106	1.129	1.125	12,48
Programes de formació professional - Estudis secundaris.....	909	912	913	10,13
Educació general - Estudis secundaris.....	5.171	565	5.259	58,36
Tècnics-professionals superiors - Estudis post-secundaris.....	562	5.278	534	5,93
Universitaris primer cicle - Estudis post-secundaris.....	247	241	244	2,71
Universitaris segon i tercer cicle - Estudis post-secundaris.....	359	364	355	3,94
Altres estudis post-secundaris.....	4	6	5	0,06
<b>Total</b>	<b>8.970</b>	<b>9.103</b>	<b>9.012</b>	<b>100,00</b>

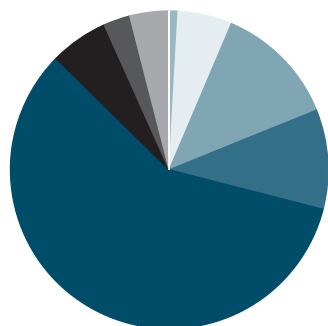
sectors econòmics	Octubre	Novembre	Desembre	% S/aturats Desembre
Agricultura	712	717	694	7,70
Indústria	1.617	1.673	1.697	18,83
Construcció	943	963	945	10,49
Serveis	5.141	5.192	5.142	57,06
Sense ocupació anterior	557	558	534	5,93
<b>Total</b>	<b>8.970</b>	<b>9.103</b>	<b>9.012</b>	<b>100,00</b>

CCAE-2009

grups professionals	Octubre	Novembre	Desembre	% S/aturats Desembre
Ocupacions militars .....	2	2	2	0,02
Directors i gerents .....	113	109	108	1,20
Professionals científics i intel·lectuals .....	501	493	465	5,16
Tècnics i professionals suport	727	741	741	8,22
Empleats d'oficina, comptables i administratius .....	1.077	1.074	1.048	11,63
Treballadors restauració, personals i venedors .....	1.452	1.479	1.442	16,00
Treballadors activitats agrícoles, ramaderes i pesqueres .....	92	88	89	0,99
Artesans, treballadors indústries i construcció .....	1.203	1.232	1.230	13,65
Operadors instal·lacions i màquines, i muntadors .....	704	724	739	8,20
Ocupacions elementals .....	3.099	3.161	3.148	34,93
<b>Total</b>	<b>8.970</b>	<b>9.103</b>	<b>9.012</b>	<b>100,00</b>

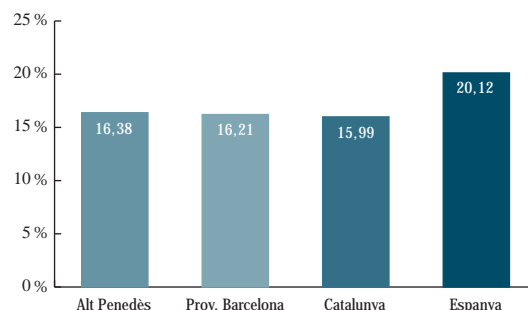
CCO-2011

## Nivells acadèmics 4t trim. '13 a l'Alt Penedès



- 0,89% ■ Sense estudis
- 5,51% □ Est. primaris incomplets
- 12,48% ■ Est. primaris complets
- 10,13% ■ Programes F. Profession.
- 58,36% ■ Educació general
- 5,93% ■ Tècnics-profes. superiors
- 2,71% ■ Universitaris primer cicle
- 3,94% ■ Univ. segon i tercer cicle
- 0,06% □ Altres estudis post-secundaris

## Comparació de les taxes d'atur 4t trim. '13



# Atur registrat a la comarca del GARRAF

Evolució de l'atur *	1r trim. 2013			2n trim. 2013			3r trim. 2013			4t trim. 2013			
	Gener	Febrer	Març	Abril	Maig	Juny	Juliol	Agost	Setembre	Octubre	Novembre	Desembre	
Nombre d'aturats	14.340	14.243	14.207	14.056	13.761	13.192	13.101	12.961	13.187	13.659	13.817	13.525	
Taxa d'atur (%)	18,23	18,11	18,06	17,87	17,50	16,77	16,66	16,48	16,77	17,37	17,57	17,20	
Mitjana trimestral	14.263			13.670			13.083			13.667			
Taxa d'atur trimestral (%)	Garraf	18,14			17,38			16,63			17,38		
	Província Barcelona	16,96			16,51			16,04			16,21		
	Catalunya	16,78			16,15			15,53			15,99		
	Espanya	21,15			20,57			19,84			20,12		

\* Nota: taxes d'atur actualitzades d'acord amb la població activa local estimada de 2012

edat i sexe	Octubre		Novembre		Desembre		% S/aturats Desembre	
	Homes	Dones	Homes	Dones	Homes	Dones	Homes	Dones
16-19 anys	126	84	133	77	113	56	1,71	0,81
20-24 anys	415	341	405	345	349	301	5,27	4,36
25-29 anys	505	531	521	543	507	515	7,65	7,46
30-34 anys	733	802	742	814	741	809	11,18	11,72
35-39 anys	953	984	967	1.004	945	984	14,26	14,26
40-44 anys	939	936	938	943	942	944	14,22	13,68
45-49 anys	929	950	934	972	939	951	14,17	13,78
50-54 anys	806	842	820	865	799	852	12,06	12,35
55-59 anys	813	945	816	953	816	945	12,32	13,70
> 59 anys	474	551	477	548	474	543	7,15	7,87
<b>Total</b>	<b>6.693</b>	<b>6.966</b>	<b>6.753</b>	<b>7.064</b>	<b>6.625</b>	<b>6.900</b>	<b>100,00</b>	<b>100,00</b>
Taxa d'atur (%)	15,80	19,19	15,95	19,46	15,64	19,01	-	-

nivells acadèmics	Octubre	Novembre	Desembre	% S/aturats Novembre
Sense estudis.....	62	65	63	0,47
Estudis primaris incomplets.....	656	665	651	4,81
Estudis primaris complets.....	1.616	1.616	1.590	11,76
Programes de formació professional - Estudis secundaris.....	1.199	1.240	1.220	9,02
Educació general - Estudis secundaris.....	8.031	8.150	7.978	58,99
Tècnics-professionals superiors - Estudis post-secundaris.....	856	851	819	6,06
Universitaris primer cycle - Estudis post-secundaris.....	433	423	426	3,15
Universitaris segon i tercer cycle - Estudis post-secundaris.....	794	796	767	5,67
Altres estudis post-secundaris.....	12	11	11	0,08
<b>Total</b>	<b>13.659</b>	<b>13.817</b>	<b>13.525</b>	<b>100,00</b>

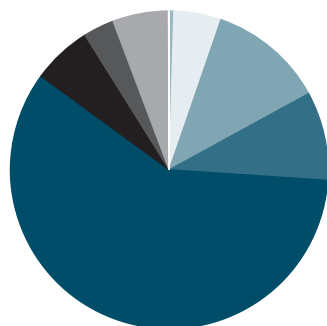
grups professionals	Octubre	Novembre	Desembre	% S/aturats Desembre
Ocupacions militars .....	1	2	2	0,01
Directors i gerents .....	292	308	309	2,28
Professionals científics i intel·lectuals .....	876	849	827	6,11
Tècnics i professionals suport	1.373	1.362	1.319	9,75
Empleats d'oficina, comptables i administratius .....	1.744	1.749	1.718	12,70
Treballadors restauració, personals i venedors .....	3.232	3.364	3.255	24,07
Treballadors activitats agrícoles, ramaderes i pesqueres .....	132	126	123	0,91
Artesans, treballadors indústries i construcció .....	2.171	2.178	2.138	15,81
Operadors instal·lacions i màquines, i muntadors .....	855	850	840	6,21
Ocupacions elementals .....	2.983	3.029	2.994	22,14
<b>Total</b>	<b>13.659</b>	<b>13.817</b>	<b>13.525</b>	<b>100,00</b>

CCO-2011

sectors econòmics	Octubre	Novembre	Desembre	% S/aturats Desembre
Agricultura	182	184	188	1,39
Indústria	1.600	1.593	1.546	11,43
Construcció	2.010	1.988	1.954	14,45
Serveis	9.275	9.454	9.307	68,81
Sense ocupació anterior	592	598	530	3,92
<b>Total</b>	<b>13.659</b>	<b>13.817</b>	<b>13.525</b>	<b>100,00</b>

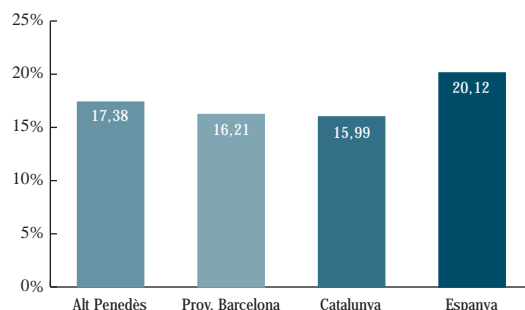
CCAE-2009

## Nivells acadèmics 4t trim. '13 al Garraf



- 0,47% Sense estudis
- 4,81% Est. primaris incomplets
- 11,76% Est. primaris complets
- 9,02% Programes F. Profession.
- 58,99% Educació general
- 6,06% Tècnics-profes. superiors
- 3,15% Universitaris primer cycle
- 5,67% Univ. segon i tercer cycle
- 0,08% Altres estudis post-secundaris

## Comparació de les taxes d'atur 4t trim. '13



# Contractació laboral a la comarca de l'ALT PENEDEÈS

Evolució de la contractació	2013											
	Gener	Febrer	Març	Abril	Maig	Juny	Juliol	Agost	Setembre	Octubre	Novembre	Desembre
Nombre de contractes	2.350	1.910	1.975	1.902	2.650	2.324	2.955	2.282	4.998	3.078	2.177	1.872
% S/Total trimestre	37,69	30,63	31,68	27,66	38,54	33,80	28,87	22,30	48,83	43,19	30,55	26,27
Total trimestral	6.235			6.876			10.235			7.127		

Tipus de contracte		obra i servei	circ. de la producció	interinitat	formació	pràctiques	relleu	jubilació parcial	temporals minusvàlids	indefinitos	altres tipus contractes
		4t trim. '13	Octubre	946	886	191	4	1	1	4	-
	Novembre	770	846	268	6	6	4	3	4	268	2
	Desembre	628	828	251	5	3	2	4	4	145	2
TOTAL TRIMESTRE		2.344	2.560	710	15	10	7	11	8	701	761
% S/Total Contractes		32,89	35,92	9,96	0,21	0,14	0,10	0,15	0,11	9,84	10,68

Edats		Menor de 20 anys	De 20 a 24 anys	De 25 a 29 anys	De 30 a 44 anys	Major de 44 anys	Sexes	
		Homes	Dones					
4t trim. '13	Octubre	90	523	467	1.428	570	1.969	1.109
	Novembre	37	289	345	395	1.111	1.401	776
	Desembre	35	266	286	960	325	1.185	687
	TOTAL TRIMESTRE	162	1.078	1.098	2.783	2.006	4.555	2.572
% S/Contractes		2,27	15,13	15,41	39,05	28,15	63,91	36,09
Barcelona % (prov.)		2,71	18,33	19,51	43,29	16,15	49,39	50,61
Catalunya %		2,90	17,87	18,91	43,62	16,70	50,95	49,05
Espanya %		2,08	13,96	17,63	16,87	49,45	56,40	43,60

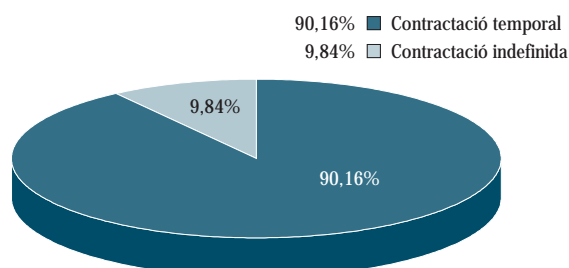
Sectors econòmics		Agricultura	Indústria	Construcció	Serveis
		4t trim. '13	Octubre	244	368
	Novembre	208	248	119	1.602
	Desembre	121	208	102	1.441
TOTAL TRIMESTRE		573	824	323	5.407
% S/Total Contractes		8,04	11,56	4,53	75,87
Barcelona % (prov.)		0,52	5,06	3,85	90,57
Catalunya %		1,72	5,24	4,16	88,89
Espanya %		18,21	5,32	5,84	70,63

## Comparació amb Barcelona, Catalunya i Espanya per temporalitat

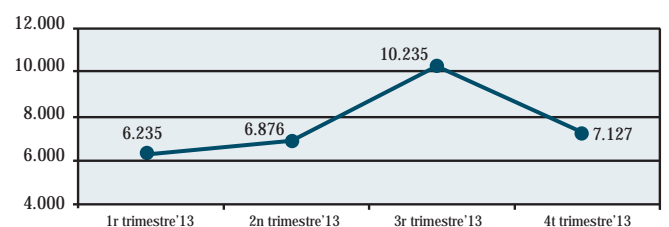
TERRITORI	% contractació indefinida	% contractació temporal
Alt Penedès	9,84	90,16
Barcelona (prov.)	9,56	90,44
Catalunya	9,49	90,51
Espanya	7,22	92,78

CCAE 2009

Tipus de contracte a l'Alt Penedès



## Evolució de la contractació a l'Alt Penedès



# Contractació laboral a la comarca del GARRAF

Evolució de la contractació	2013											
	Gener	Febrer	Març	Abril	Maig	Juny	Juliol	Agost	Setembre	Octubre	Novembre	Desembre
Nombre de contractes	2.359	2.131	2.096	2.550	2.928	3.176	4.258	2.552	2.815	3.130	2.563	1.926
% S/Total trimestre	35,82	32,36	31,83	29,47	33,83	36,70	44,24	26,51	29,25	41,08	33,64	25,28
Total trimestral	6.586			8.654			9.625			7.619		

Tipus de contracte		obra i servei	circ. de la producció	interinitat	formació	pràctiques	relleu	jubilació parcial	temporals minusvàlids	indefinitos	altres tipus contractes
		4t trim. '13	Octubre	842	1.642	326	16	5	3	2	5
	Novembre	650	1.362	284	12	3	2	4	2	243	1
	Desembre	509	1.007	229	7	1	2	2	1	167	1
	<b>TOTAL TRIMESTRE</b>	2.001	4.011	839	35	9	7	8	8	689	12
	% S/Total Contractes	26,26	52,64	11,01	0,46	0,12	0,09	0,11	0,11	9,04	0,16

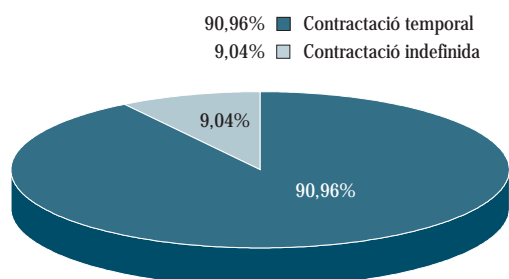
Edats		Menor de 20 anys	De 20 a 24 anys	De 25 a 29 anys	De 30 a 44 anys	Major de 44 anys	Sexes		Homes	Dones
		4t trim. '13	Octubre	64	457	489			1.480	640
	Novembre	44	307	416	1.198	598		Novembre	1.255	1.308
	Desembre	40	247	302	904	433		Desembre	876	1.050
	<b>TOTAL TRIMESTRE</b>	148	1.011	1.207	3.582	1.671		<b>TOTAL TRIMESTRE</b>	3.530	4.089
	% S/Contractes	1,94	13,27	15,84	47,01	21,93		% S/Contractes	46,33	53,67
	Barcelona % (prov.)	2,71	18,33	19,51	43,29	16,15		Barcelona % (prov.)	49,39	50,61
	Catalunya %	2,90	17,87	18,91	43,62	16,70		Catalunya %	50,95	49,05
	Espanya %	2,08	13,96	17,63	16,87	49,45		Espanya %	56,40	43,60

Sectors econòmics		Agricultura	Indústria	Construcció	Serveis
		4t trim. '13	Octubre	14	106
	Novembre	25	72	103	2.363
	Desembre	18	107	99	1.702
	<b>TOTAL TRIMESTRE</b>	57	285	302	6.975
	% S/Total Contractes	0,75	3,74	3,96	91,55
	Barcelona % (prov.)	0,52	5,06	3,85	90,57
	Catalunya %	1,72	5,24	4,16	88,89
	Espanya %	18,21	5,32	5,84	70,63

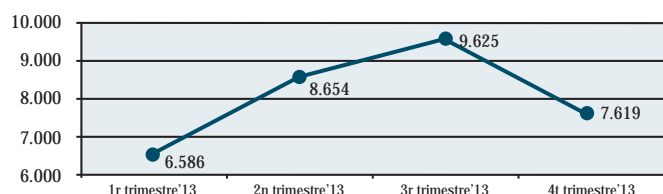
Comparació amb Barcelona, Catalunya i Espanya per temporalitat		
TERRITORI	% contractació indefinida	% contractació temporal
Garraf	9,04	90,96
Barcelona (prov.)	9,56	90,44
Catalunya	9,49	90,51
Espanya	7,22	92,78

CCAE 2009

Tipus de contracte al Garraf



## Evolució de la contractació al Garraf



## Perfil més habitual de l'aturat durant el 4t trim. '13 (Desembre)

Desembre 2013	Alt Penedès	Freqüència	Garraf	Freqüència
Sexe	Home Dona	50% 50%	Dona Home	51% 49%
Edat	Homes: 35-44 anys	30%	Homes: 35-44 anys	28%
	Dones: 35-44 anys	29%	Dones: 35-44 anys	28%
Nivell acadèmic	Educació general	58%	Educació general	59%
Grup professional	Ocupacions elementals	35%	Treballadors restauració, personals i venedors Ocupacions elementals	24% 22%
Sector econòmic	Serveis Indústria	57% 19%	Serveis Construcció	69% 14%

## Perfil més habitual de contractació durant el 4t trim. '13

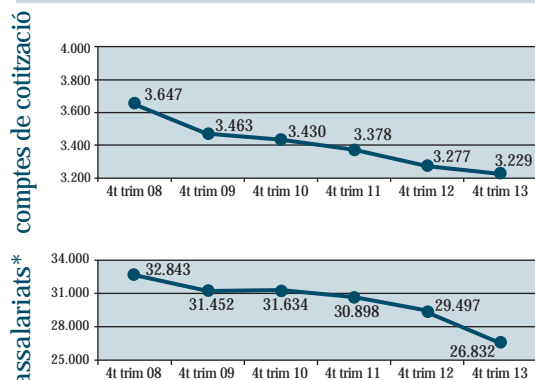
4t trimestre 2013	Alt Penedès	Freqüència	Garraf	Freqüència
Sexe	Dona Home	64% 36%	Dona Home	54% 46%
Edat	De 30 a 44 anys	39%	De 30 a 44 anys	47%
Tipus de contracte	Circumstàncies de la producció Obra i servei	36% 33%	Circumstàncies de la producció Obra i servei	53% 27%
Sector econòmic	Serveis Agricultura	76% 12%	Serveis	92%
Temporalitat	Contractes temporals	90%	Contractes temporals	91%

# Comptes de cotització i assalariats\* a l'ALT PENEDÈS

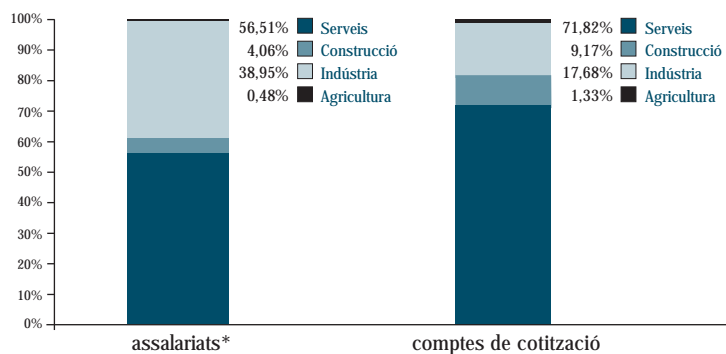
Evolució	4t trim. 2008	4t trim. 2009	4t trim. 2010	4t trim. 2011	4t trim. 2012	4t trim. 2013
Evolució dels comptes de cotització	3.647	3.463	3.430	3.378	3.277	3.229
Evolució dels assalariats*	32.843	31.452	31.634	30.898	29.497	26.832
Evolució grandària	9,01	9,08	9,22	9,15	9,00	8,31

Personal ocupat	Comptes de cotització	%	Assalariats*	%
Fins a 50 treballadors	3.142	97,31	15.274	56,92
De 51 a 250 treballadors	81	2,51	8.643	32,21
De 251 i més treballadors	6	0,19	2.915	10,86
Total	3.229	100,00	26.832	100,00

Evolució comptes de cotització i assalariats\*



Assalariats\* i comptes de cotització per sector econòmic a l'Alt Penedès

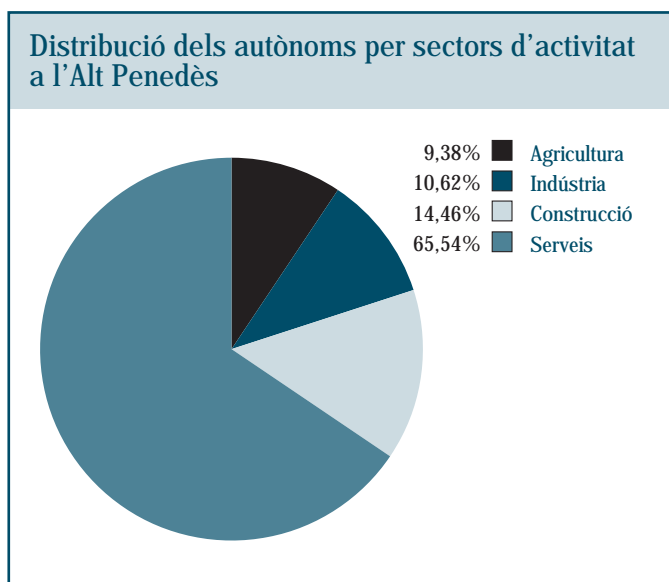


Sector econòmic	Agricultura	Indústria	Construcció	Serveis	Total
Assalariats*	129	10.452	1.089	15.162	26.832
%	0,48	38,95	4,06	56,51	100,00
Comptes de cotització	43	571	296	2.319	3.229
%	1,33	17,68	9,17	71,82	100,00

\* Nota: les dades del Règim General de la Seguretat Social d'aquest trimestre no inclouen ni el Sistema Especial Agrari ni el Sistema Especial de Treballadors de la Llar, integrats recentment.

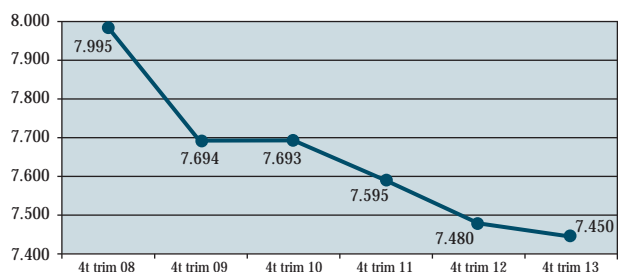
## Autònoms a l'ALT PENEDÈS

Evolució	4t trim. 2008	4t trim. 2009	4t trim. 2010	4t trim. 2011	4t trim. 2012	4t trim. 2013
Evolució autònoms	7.995	7.694	7.693	7.595	7.480	7.450



Autònoms per sectors	%	
Agricultura	699	9,38
Indústria	791	10,62
Construcció	1.077	14,46
Serveis	4.883	65,54
Total	7.450	100,00

Evolució dels autònoms a l'Alt Penedès

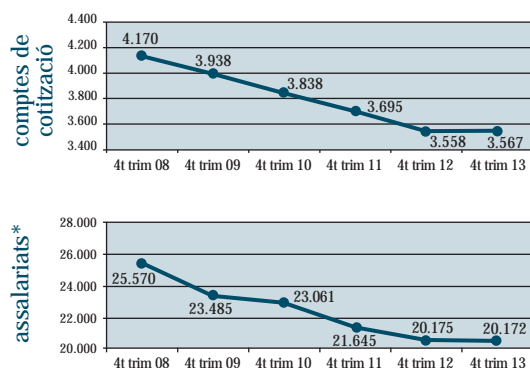


# Comptes de cotització i assalariats\* al GARRAF

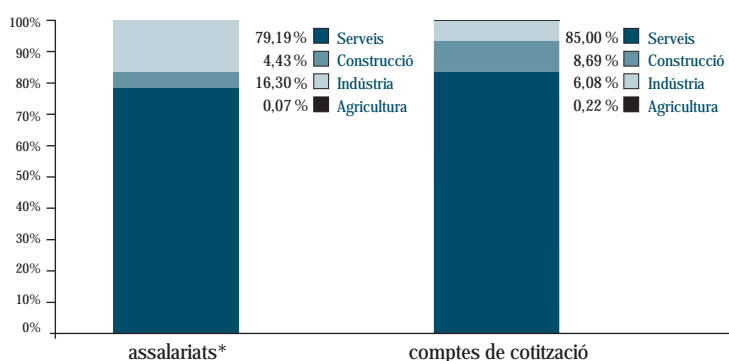
Evolució	4t trim. 2008	4t trim. 2009	4t trim. 2010	4t trim. 2011	4t trim. 2012	4t trim. 2013
Evolució dels comptes de cotització	4.170	3.938	3.838	3.695	3.558	3.567
Evolució dels assalariats*	25.570	23.485	23.061	21.645	20.175	20.172
Evolució grandària	6,13	5,96	6,01	5,86	5,67	5,66

Personal ocupat	Comptes de cotització	%	Assalariats*	%
Fins a 50 treballadors	3.520	98,68	13.217	65,52
De 51 a 250 treballadors	41	1,15	4.081	20,23
De 251 i més treballadors	6	0,17	2.874	14,25
<b>Total</b>	<b>3.567</b>	<b>100,00</b>	<b>20.172</b>	<b>100,00</b>

## Evolució comptes de cotització i assalariats\*



## Assalariats\* i comptes de cotització per sector econòmic al Garraf

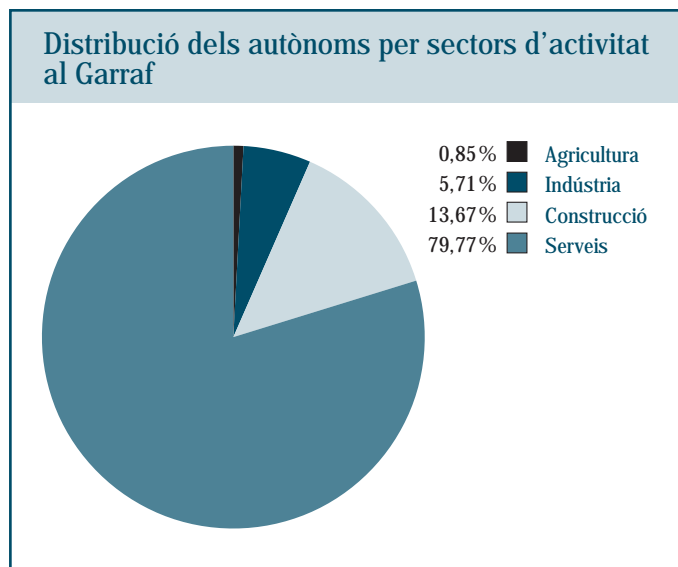


Sector econòmic	Agricultura	Indústria	Construcció	Serveis	Total
Assalariats*	15	3.288	894	15.975	20.172
%	0,07	16,30	4,43	79,19	100,00
Comptes de cotització	8	217	310	3.032	3.567
%	0,22	6,08	8,69	85,00	100,00

\* Nota: les dades del Règim General de la Seguretat Social d'aquest trimestre no inclouen ni el Sistema Especial Agrari ni el Sistema Especial de Treballadors de la Llar, integrats recentment.

# Autònoms al GARRAF

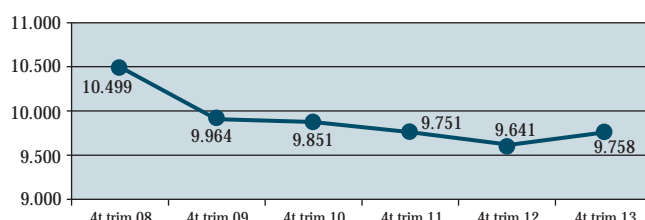
Evolució	4t trim. 2008	4t trim. 2009	4t trim. 2010	4t trim. 2011	4t trim. 2012	4t trim. 2013
Evolució autònoms	10.499	9.964	9.851	9.751	9.641	9.758



### Autònoms per sectors

Sector	Quantitat	%
Agricultura	83	0,85
Indústria	557	5,71
Construcció	1.334	13,67
Serveis	7.784	79,77
<b>Total</b>	<b>9.758</b>	<b>100,00</b>

## Evolució dels autònoms al Garraf



# Atur per sexe i edat als municipis de l'ALT PENEDEÈS i el GARRAF

Atur per edat i sexe	16-24 anys		25-34 anys		35-44 anys		45-54 anys		55 i més anys	
	Homes	Dones	Homes	Dones	Homes	Dones	Homes	Dones	Homes	Dones
Avinyonet del Penedès	3	4	15	10	20	22	18	15	6	9
Les Cabanyes	2	3	7	4	7	11	6	10	6	6
Castellet i la Gornal	7	10	16	15	24	21	25	27	27	18
Castellví de la Marca	7	2	8	14	17	19	19	9	9	12
Font-rubí	4	2	6	7	14	13	13	10	10	16
Gelida	17	14	52	49	72	99	64	75	55	42
La Granada	2	7	8	16	24	25	19	25	17	17
Mediona	6	-	8	16	36	29	28	17	20	19
Olèrdola	8	12	18	19	44	44	32	29	21	43
Olesa de Bonesvalls	4	9	7	9	22	23	19	18	14	10
Pacs del Penedès	3	2	5	5	10	16	9	12	7	6
El Pla del Penedès	3	2	11	7	10	12	11	5	9	6
Pontons	1	-	6	5	5	7	8	1	13	6
Puigdàlber	1	2	2	1	6	8	3	4	4	4
Sant Cugat Sesgarrigues	2	3	3	12	10	4	8	7	4	8
Sant Llorenç d'Hortons	7	3	16	15	16	23	26	27	15	26
Sant Martí Sarroca	16	8	19	35	34	41	16	23	18	27
Sant Pere de Riudebitlles	6	4	19	18	27	21	14	21	16	13
Sant Quintí de Mediona	4	4	13	21	34	22	22	23	17	22
Sant Sadurní d'Anoia	35	24	81	99	87	104	102	136	74	96
Santa Fe del Penedès	1	-	2	-	4	4	2	4	1	3
Santa Margarida i els Monjos	28	27	76	98	123	118	90	71	73	64
Subirats	6	4	17	15	20	26	21	28	20	27
Torrelavit	1	2	5	9	10	13	10	8	7	13
Torrelles de Foix	14	9	32	18	40	41	45	31	31	29
Vilafranca del Penedès	159	139	392	364	656	554	462	446	334	352
Vilobí del Penedès	2	5	3	6	6	11	7	6	5	5
<b>Total desembre</b>	<b>349</b>	<b>301</b>	<b>847</b>	<b>887</b>	<b>1.378</b>	<b>1.331</b>	<b>1.099</b>	<b>1.088</b>	<b>833</b>	<b>899</b>

ALT PENEDEÈS, desembre '13

Atur per edat i sexe	16-24 anys		25-34 anys		35-44 anys		45-54 anys		55 i més anys	
	Homes	Dones	Homes	Dones	Homes	Dones	Homes	Dones	Homes	Dones
Canyelles	14	13	32	29	68	67	51	47	52	51
Cubelles	42	33	100	153	201	235	151	179	118	143
Olivella	14	5	22	26	41	61	39	34	24	39
Sant Pere de Ribes	128	79	292	306	436	456	396	415	282	289
Sitges	41	30	147	168	239	242	231	245	165	202
Vilanova i la Geltrú	223	197	655	642	902	867	870	883	649	764
<b>Total desembre</b>	<b>462</b>	<b>357</b>	<b>1.248</b>	<b>1.324</b>	<b>1.887</b>	<b>1.928</b>	<b>1.738</b>	<b>1.803</b>	<b>1.290</b>	<b>1.488</b>

GARRAF, desembre '13

# Atur per nivell acadèmic a l'ALT PENEDEÈS i el GARRAF

Atur per nivell acadèmic	Sense estudis	Estudis primaris incomplets	Estudis primaris complets	Programes formació professional <small>Estudis secundaris</small>	Educació general <small>Estudis secundaris</small>	Tècnics professionals superiors <small>Estudis post-segundaris</small>	Universitaris primer cycle <small>Estudis post-segundaris</small>	Universitaris segon i tercer cycle <small>Estudis post-segundaris</small>	Altres Estudis post-segundaris
Avinyonet del Penedès	2	4	13	21	67	8	4	3	-
Les Cabanyes	-	3	5	9	34	8	1	2	-
Castellet i la Gornal	-	5	21	17	128	11	1	7	-
Castellví de la Marca	1	3	7	17	66	14	6	2	-
Font-rubí	3	8	13	11	46	5	4	5	-
Gelida	14	17	41	65	294	53	21	34	-
La Granada	-	11	16	19	92	11	5	6	-
Mediona	-	3	16	18	113	18	8	2	1
Olèrdola	-	14	33	25	158	18	6	16	-
Olesa de Bonesvalls	1	1	7	22	87	12	2	3	-
Pacs del Penedès	-	1	8	9	45	5	1	6	-
El Pla del Penedès	1	4	9	7	45	5	3	2	-
Pontons	-	4	7	6	30	2	1	1	1
Puigdàlber	-	1	2	2	24	3	-	3	-
Sant Cugat Sesgarrigues	-	2	3	7	39	3	4	3	-
Sant Llorenç d'Hortons	2	9	16	28	94	13	5	7	-
Sant Martí Sarroca	1	5	15	46	138	20	5	6	1
Sant Pere de Riudebitlles	-	10	20	11	92	9	4	13	-
Sant Quintí de Mediona	2	16	25	24	99	7	4	5	-
Sant Sadurn d'Anoia	7	43	96	92	484	53	20	43	-
Santa Fe del Penedès	-	3	2	-	13	-	1	2	-
Santa Margarida i els Monjos	8	49	106	66	467	39	15	18	-
Subirats	-	6	14	25	113	13	8	5	-
Torrelavit	-	1	8	11	46	8	1	3	-
Torrelles de Foix	1	19	33	29	192	7	4	5	-
Vilafranca del Penedès	36	254	583	320	2.221	186	107	149	2
Vilobí del Penedès	1	1	6	6	32	3	3	4	-
<b>Total desembre</b>	<b>80</b>	<b>497</b>	<b>1.125</b>	<b>913</b>	<b>5.259</b>	<b>534</b>	<b>244</b>	<b>355</b>	<b>5</b>

ALT PENEDEÈS, desembre '13

Atur per nivell acadèmic	Sense estudis	Estudis primaris incomplets	Estudis primaris complets	Programes formació professional <small>Estudis secundaris</small>	Educació general <small>Estudis secundaris</small>	Tècnics professionals superiors <small>Estudis post-segundaris</small>	Universitaris primer cycle <small>Estudis post-segundaris</small>	Universitaris segon i tercer cycle <small>Estudis post-segundaris</small>	Altres Estudis post-segundaris
Canyelles	0	4	37	51	275	30	10	17	-
Cubelles	4	46	130	160	800	103	48	64	-
Olivella	1	9	29	44	177	22	3	19	1
Sant Pere de Ribes	16	173	374	274	1.871	160	80	129	2
Sitges	4	38	157	136	997	119	89	170	-
Vilanova i la Geltrú	38	381	863	555	3.858	385	196	368	8
<b>Total desembre</b>	<b>63</b>	<b>651</b>	<b>1.590</b>	<b>1.220</b>	<b>7.978</b>	<b>819</b>	<b>426</b>	<b>767</b>	<b>11</b>

GARRAF, desembre '13

# Atur per grup professional a l'ALT PENEDEÈS i el GARRAF

Atur per grup professional	Ocupacions militars	Directors i gerents	Professionals científics i intel·lectuals	Tècnics i professionals suport	Empleats d'oficina, comptables i administratius	Treballadors restauració, personals i venedors	Treballadors activitats agrícoles, ramaderes i pesqueres	Artesans, treballadors indústries i construcció	Operadors instal·lacions i màquines, i muntadors	Ocupacions elementals
Avinyonet del Penedès	-	2	6	11	13	21	1	16	9	43
Les Cabanyes	-	2	2	6	11	10	2	9	6	14
Castellet i la Gornal	-	1	4	26	22	38	-	30	14	55
Castellví de la Marca	-	3	5	7	16	12	2	22	21	28
Font-rubí	-	1	6	7	14	11	1	13	13	29
Gelida	-	8	31	60	81	92	3	72	28	164
La Granada	-	1	13	9	27	26	1	18	10	55
Mediona	-	1	17	22	20	22	1	31	29	36
Olèrdola	-	5	20	20	38	45	4	41	19	78
Olesa de Bonesvalls	-	2	6	14	18	29	-	18	16	32
Pacs del Penedès	-	1	3	14	7	17	2	10	7	14
El Pla del Penedès	-	2	3	4	6	17	3	11	9	21
Pontons	-	-	3	2	3	4	-	9	10	21
Puigdàlber	-	-	3	3	3	7	-	3	2	14
Sant Cugat Sesgarrigues	-	-	8	7	11	8	1	7	4	15
Sant Llorenç d'Hortons	-	3	6	23	30	20	4	21	16	51
Sant Martí Sarroca	-	5	17	16	35	37	4	32	16	75
Sant Pere de Riudebitlles	-	1	14	14	17	25	-	22	11	55
Sant Quintí de Mediona	-	5	7	9	18	24	1	27	14	77
Sant Sadurní d'Anoia	-	12	50	71	108	121	9	101	110	256
Santa Fe del Penedès	-	-	1	5	2	3	-	3	2	5
Santa Margarida i els Monjos	1	6	30	58	68	113	13	99	60	320
Subirats	-	2	8	20	23	30	2	24	29	46
Torrelavit	-	1	5	10	8	15	-	9	6	24
Torrelles de Foix	1	1	5	12	21	64	5	63	31	87
Vilafranca del Penedès	-	40	190	284	420	620	30	511	244	1.519
Vilobí del Penedès	-	3	2	7	8	11	-	8	3	14
<b>Total desembre</b>	<b>2</b>	<b>108</b>	<b>465</b>	<b>741</b>	<b>1.048</b>	<b>1.442</b>	<b>89</b>	<b>1.230</b>	<b>739</b>	<b>3.148</b>

CCO-2011

Atur per grup professional	Ocupacions militars	Directors i gerents	Professionals científics i intel·lectuals	Tècnics i professionals suport	Empleats d'oficina, comptables i administratius	Treballadors restauració, personals i venedors	Treballadors activitats agrícoles, ramaderes i pesqueres	Artesans, treballadors indústries i construcció	Operadors instal·lacions i màquines, i muntadors	Ocupacions elementals
Canyelles	-	13	20	41	46	91	2	95	25	91
Cubelles	-	34	69	144	222	338	4	197	90	257
Olivella	1	7	16	35	38	67	3	41	30	67
Sant Pere de Ribes	-	64	148	263	376	703	33	575	206	711
Sitges	-	91	163	238	280	467	13	145	63	250
Vilanova i la Geltrú	1	100	411	598	756	1.589	68	1.085	426	1.618
<b>Total desembre</b>	<b>2</b>	<b>309</b>	<b>827</b>	<b>1.319</b>	<b>1.718</b>	<b>3.255</b>	<b>123</b>	<b>2.138</b>	<b>840</b>	<b>2.994</b>

CCO-2011

# Atur per sector econòmic i taxa d'atur registrat, a l'ALT PENEDEÈS i el GARRAF

Atur per sector econòmic	Agricultura	Indústria	Construcció	Serveis	Sense ocupació anterior	Taxa d'atur registrat (%)
Avinyonet del Penedès	11	25	16	64	6	14,24%
Les Cabanyes	3	15	2	39	3	12,35%
Castellet i la Gornal	5	39	19	126	1	16,92%
Castellví de la Marca	7	26	10	71	2	14,32%
Font-rubí	19	20	11	38	7	14,09%
Gelida	10	83	52	357	37	14,24%
La Granada	17	26	15	90	12	14,67%
Mediona	9	48	19	99	4	15,52%
Olèrdola	23	42	29	163	13	14,38%
Olesa de Bonesvalls	6	24	24	76	5	14,36%
Pacs del Penedès	9	15	4	45	2	16,16%
El Pla del Penedès	5	18	7	40	6	12,22%
Pontons	6	10	1	32	3	18,44%
Puigdàlber	2	12	2	18	1	12,37%
Sant Cugat Sesgarrigues	7	16	4	31	3	12,92%
Sant Llorenç d'Hortons	6	35	24	105	4	12,87%
Sant Martí Sarroca	19	52	20	130	16	14,67%
Sant Pere de Riudebitlles	14	34	18	85	8	13,79%
Sant Quintí de Mediona	26	43	21	80	12	17,52%
Sant Sadurní d'Anoia	67	206	62	450	53	12,95%
Santa Fe del Penedès	-	4	3	13	1	10,61%
Santa Margarida i els Monjos	57	150	86	427	48	20,19%
Subirats	7	46	20	106	5	12,13%
Torrelavit	3	20	5	49	1	10,51%
Torrelles de Foix	23	52	44	151	20	24,27%
Vilafranca del Penedès	329	629	420	2.225	255	18,78%
Vilobí del Penedès	4	7	7	32	6	10,18%
<b>Total desembre</b>	<b>694</b>	<b>1.697</b>	<b>945</b>	<b>5.142</b>	<b>534</b>	<b>16,35%</b>

CCAIE 2009

Atur per sector econòmic	Agricultura	Indústria	Construcció	Serveis	Sense ocupació anterior	Taxa d'atur registrat (%)
Canyelles	3	58	72	280	11	18,26%
Cubelles	10	122	192	996	35	17,47%
Olivella	3	36	30	220	16	14,76%
Sant Pere de Ribes	62	352	535	1996	134	19,37%
Sitges	9	129	147	1383	42	10,86%
Vilanova i la Geltrú	101	849	978	4432	292	19,08%
<b>Total desembre</b>	<b>188</b>	<b>1.546</b>	<b>1.954</b>	<b>9.307</b>	<b>530</b>	<b>17,20%</b>

CCAIE 2009

ALT PENEDEÈS, desembre '13

GARRAF, desembre '13

# Contractació per mes d'inici i sectors econòmics a l'ALT PENEDEÈS i el GARRAF

Contractació per mes d'inici, 4t trimestre '13	octubre	novembre	desembre	Total	Contractació per sectors econòmics			
					Agricultura	Indústria	Construcció	Serveis
Avinyonet del Penedès	65	39	24	128	46	13	4	65
Les Cabanyes	14	4	9	27	2	2	1	22
Castellet i la Gornal	34	35	34	103	18	13	-	72
Castellví de la Marca	20	16	15	51	36	4	3	8
Font-rubí	55	49	25	129	40	16	3	70
Gelida	75	70	48	193	11	26	22	134
La Granada	104	101	49	254	21	3	11	219
Mediona	133	100	90	323	21	-	6	296
Olèrdola	279	202	199	680	27	300	12	341
Olesa de Bonesvalls	22	12	8	42	-	17	4	21
Pacs del Penedès	49	29	29	107	10	34	8	55
El Pla del Penedès	8	24	6	38	20	4	4	10
Pontons	31	7	2	40	25	-	-	15
Puigdàlber	8	2	2	12	1	4	1	6
Sant Cugat Sesgarrigues	25	18	28	71	3	12	7	49
Sant Llorenç d'Hortons	121	123	92	336	21	9	-	306
Sant Martí Sarroca	53	30	42	125	58	9	2	56
Sant Pere de Riudebitlles	86	28	35	149	0	8	4	137
Sant Quintí de Mediona	16	15	7	38	7	10	1	20
Sant Sadurní d'Anoia	370	313	236	919	9	132	23	755
Santa Fe del Penedès	0	7	4	11	5	1	1	4
Santa Margarida i els Monjos	324	204	224	752	22	66	33	631
Subirats	94	56	40	190	48	30	2	110
Torrelavit	85	26	21	132	19	10	2	101
Torrelles de Foix	72	32	48	152	33	8	10	101
Vilafranca del Penedès	851	606	517	1.974	26	84	159	1.705
Vilobí del Penedès	84	29	38	151	44	9	-	98
<b>Total trimestre</b>	<b>3.078</b>	<b>2.177</b>	<b>1.872</b>	<b>7.127</b>	<b>573</b>	<b>824</b>	<b>323</b>	<b>5.407</b>

ALT PENEDEÈS, 4t trimestre '13

Contractació per mes d'inici, 4t trimestre '13	octubre	novembre	desembre	Total	Contractació per sectors econòmics			
					Agricultura	Indústria	Construcció	Serveis
Canyelles	33	25	51	109	-	52	8	49
Cubelles	98	70	82	250	-	9	41	200
Olivella	21	13	8	42	1	1	8	32
Sant Pere de Ribes	464	375	319	1.158	25	32	45	1.056
Sitges	806	642	496	1.944	-	7	55	1.882
Vilanova i la Geltrú	1.708	1.438	970	4.116	31	184	145	3.756
<b>Total trimestre</b>	<b>3.130</b>	<b>2.563</b>	<b>1.926</b>	<b>7.619</b>	<b>57</b>	<b>285</b>	<b>302</b>	<b>6.975</b>

GARRAF, 4t trim. '13

# Contractació per edats i per sexes a l'ALT PENEDEÈS i el GARRAF

Contractació per sexes 4t trim'13	Homes	Dones	Total	Contractació per edats 4t trim'13				
				Menor de 20 anys	De 20 a 24 anys	De 25 a 29 anys	De 30 a 44 anys	Major de 44 anys
Avinyonet del Penedès	103	25	128	1	9	14	69	35
Les Cabanyes	15	12	27	1	3	10	10	3
Castellet i la Gornal	92	11	103	-	9	28	44	22
Castellví de la Marca	42	9	51	-	6	5	29	11
Font-rubí	101	28	129	-	23	25	54	27
Gelida	111	82	193	7	26	39	78	43
La Granada	141	113	254	1	36	41	153	23
Mediona	247	76	323	3	50	27	183	60
Olèrdola	489	191	680	7	91	83	308	191
Olesa de Bonesvalls	22	20	42	1	9	7	15	10
Pacs del Penedès	83	24	107	-	16	12	64	15
El Pla del Penedès	28	10	38	-	6	7	13	12
Pontons	35	5	40	-	3	6	20	11
Puigdàlber	8	4	12	-	3	1	1	7
Sant Cugat Sesgarrigues	56	15	71	-	10	21	30	10
Sant Llorenç d'Hortons	181	155	336	10	52	44	167	63
Sant Martí Sarroca	81	44	125	5	15	19	59	27
Sant Pere de Riudebitlles	87	62	149	4	34	31	59	21
Sant Quintí de Mediona	23	15	38	5	1	2	23	7
Sant Sadurní d'Anoia	608	311	919	19	131	134	472	163
Santa Fe del Penedès	10	1	11	-	3	4	4	-
Santa Margarida i els Monjos	543	209	752	8	85	118	439	102
Subirats	146	44	190	4	19	22	111	34
Torrelavit	124	8	132	1	23	14	60	34
Torrelles de Foix	102	50	152	-	27	23	77	25
Vilafranca del Penedès	948	1.026	1.974	81	358	336	897	302
Vilobí del Penedès	129	22	151	4	30	25	60	32
<b>Total trimestre</b>	<b>4.555</b>	<b>2.572</b>	<b>7.127</b>	<b>162</b>	<b>1.078</b>	<b>1.098</b>	<b>3.499</b>	<b>1.290</b>

ALT PENEDEÈS, 4t trimestre '13

Contractació per sexes 4t trim'13	Homes	Dones	Total	Contractació per edats 4t trim'13				
				Menor de 20 anys	De 20 a 24 anys	De 25 a 29 anys	De 30 a 44 anys	Major de 44 anys
Canyelles	82	27	109	2	14	10	50	33
Cubelles	122	128	250	2	33	29	126	60
Olivella	27	15	42	2	5	3	24	8
Sant Pere de Ribes	453	705	1.158	17	192	192	522	235
Sitges	945	999	1.944	45	241	369	844	445
Vilanova i la Geltrú	1.901	2.215	4.116	80	526	604	2.016	890
<b>Total trimestre</b>	<b>3.530</b>	<b>4.089</b>	<b>7.619</b>	<b>148</b>	<b>1.011</b>	<b>1.207</b>	<b>3.582</b>	<b>1.671</b>

GARRAF, 4t trim. '13

# Contractació per tipus de contractes a l'ALT PENEDÈS i el GARRAF

Contractació per tipus de contracte 4t trim'13	Obra i servei	Circ. producció	Interinitat	Formació	Pràctiques	Relleu	Jubilació parcial	Altres contr. temporals	Indefinits
Avinyonet del Penedès	86	18	8	-	-	-	-	-	16
Les Cabanyes	7	12	1	-	-	-	-	-	7
Castellet i la Gornal	36	58	1	-	-	-	1	-	7
Castellví de la Marca	42	6	1	-	-	-	-	-	2
Font-rubí	62	57	7	-	-	-	-	-	3
Gelida	84	59	28	-	-	-	-	-	22
La Granada	103	121	26	-	-	-	-	-	4
Mediona	28	284	7	-	-	-	-	-	4
Olèrdola	104	316	181	6	-	1	2	6	64
Olesa de Bonesvalls	13	8	4	-	-	-	1	-	16
Pacs del Penedès	46	41	4	-	-	-	-	-	16
El Pla del Penedès	28	5	2	-	-	-	-	-	3
Pontons	39	1	-	-	-	-	-	-	0
Puigdàlber	3	7	-	-	-	-	-	-	2
Sant Cugat Sesgarrigues	23	15	28	-	-	-	-	-	5
Sant Llorenç d'Hortons	263	55	7	-	-	-	2	-	9
Sant Martí Sarroca	92	14	12	-	-	-	-	-	7
Sant Pere de Riudebitlles	120	11	9	1	-	-	-	-	8
Sant Quintí de Mediona	18	9	4	-	-	-	-	-	7
Sant Sadurn d'Anoia	358	326	50	2	2	2	2	1	176
Santa Fe del Penedès	6	3	-	-	-	-	-	-	2
Santa Margarida i els Monjos	105	499	96	1	3	-	1	1	46
Subirats	107	66	8	-	1	-	-	-	8
Torrelavit	74	25	3	-	-	-	-	-	30
Torrelles de Foix	74	66	2	-	-	-	-	-	10
Vilafranca del Penedès	652	714	349	12	4	6	6	9	222
Vilobí del Penedès	126	18	2	-	-	-	-	-	5
<b>Total trimestre</b>	<b>2.699</b>	<b>2.814</b>	<b>840</b>	<b>22</b>	<b>10</b>	<b>9</b>	<b>15</b>	<b>17</b>	<b>701</b>

ALT PENEDÈS, 4t trimestre '13

Contractació per tipus de contracte 4t trim'13	Obra i servei	Circ. producció	Interinitat	Formació	Pràctiques	Relleu	Jubilació parcial	Altres contr. temporals	Indefinits
Canyelles	45	53	2	-	1	-	-	-	8
Cubelles	65	129	14	-	-	1	2	-	39
Olivella	26	11	0	-	-	-	-	-	5
Sant Pere de Ribes	166	559	333	6	1	3	3	-	87
Sitges	571	1.064	78	2	3	1	1	1	223
Vilanova i la Geltrú	1.128	2.195	412	27	4	2	2	19	327
<b>Total trimestre</b>	<b>2.001</b>	<b>4.011</b>	<b>839</b>	<b>35</b>	<b>9</b>	<b>7</b>	<b>8</b>	<b>20</b>	<b>689</b>

GARRAF, 4t trim. '13

# Comptes de cotització i assalariats\* per sector econòmic a l'ALT PENEDEès i el GARRAF

Afiliats per sectors econòmics	Agricultura	Indústria	Construcció	Serveis	Total	Comptes de cotització
Avinyonet del Penedès	7	124	4	123	258	56
Les Cabanyes	-	31	1	70	102	26
Castellet i la Gornal	1	735	4	112	852	45
Castellví de la Marca	2	94	31	57	184	33
Font-rubí	4	108	31	61	204	52
Gelida	-	415	41	677	1.133	120
La Granada	3	100	11	283	397	53
Mediona	2	226	20	129	377	35
Olèrdola	2	1.181	41	1.199	2.423	217
Olesa de Bonesvalls	-	101	11	81	193	32
Pacs del Penedès	-	339	46	708	1.093	45
El Pla del Penedès	1	30	7	89	127	37
Pontons	2	-	4	27	33	10
Puigdàlber	-	25	-	11	36	10
Sant Cugat Sesgarrigues	-	252	14	151	417	47
Sant Llorenç d'Hortons	4	174	6	147	331	60
Sant Martí Sarroca	-	38	24	120	182	66
Sant Pere de Riudebitlles	1	344	61	127	533	74
Sant Quintí de Mediona	-	125	25	97	247	46
Sant Sadurní d'Anoia	40	1.949	126	2.358	4.473	406
Santa Fe del Penedès	3	38	5	11	57	13
Santa Margarida i els Monjos	12	1.591	34	602	2.239	168
Subirats	12	239	41	573	865	119
Torrelavit	-	161	11	81	253	31
Torrelles de Foix	2	96	14	96	208	42
Vilafranca del Penedès	24	1.762	457	7.131	9.374	1.350
Vilobí del Penedès	7	174	19	41	241	36
<b>Total trimestre</b>	<b>129</b>	<b>10.452</b>	<b>1.089</b>	<b>15.162</b>	<b>26.832</b>	<b>3.229</b>

ALT PENEDEès, 4t trimestre '13

Afiliats per sectors econòmics	Agricultura	Indústria	Construcció	Serveis	Total	Comptes de cotització
Canyelles	-	103	19	178	300	55
Cubelles	3	51	127	709	890	246
Olivella	-	5	8	109	122	30
Sant Pere de Ribes	5	321	169	3.212	3.707	543
Sitges	3	115	183	4.128	4.429	996
Vilanova i la Geltrú	4	2.693	388	7.639	10.724	1.697
<b>Total trimestre</b>	<b>15</b>	<b>3.288</b>	<b>894</b>	<b>15.975</b>	<b>20.172</b>	<b>3.567</b>

GARRAF, 4t trim. '13

Nota: les dades del Règim General de la Seguretat Social d'aquest trimestre no inclouen ni el Sistema Especial Agrari ni el Sistema Especial de Treballadors de la Llar, integrats recentment.

# Autònoms per sectors econòmics a l'ALT PENEDEÈS i el GARRAF

Autònoms per sectors econòmics	Agricultura	Indústria	Construcció	Serveis	Total
Avinyonet del Penedès	38	15	20	90	163
Les Cabanyes	4	7	10	42	63
Castellet i la Gornal	20	7	30	79	136
Castellví de la Marca	48	12	17	68	145
Font-rubí	60	26	34	67	187
Gelida	9	51	59	306	425
La Granada	19	27	20	102	168
Mediona	17	14	27	69	127
Olèrdola	28	33	42	206	309
Olesa de Bonesvalls	4	13	44	107	168
Pacs del Penedès	3	13	12	66	94
El Pla del Penedès	23	12	9	54	98
Pontons	11	5	7	16	39
Puigdàlber	5	6	3	34	48
Sant Cugat Sesgarrigues	13	9	21	48	91
Sant Llorenç d'Hortons	19	16	27	117	179
Sant Martí Sarroca	80	27	52	163	322
Sant Pere de Riudebitlles	6	26	30	128	190
Sant Quintí de Mediona	9	29	35	85	158
Sant Sadurní d'Anoia	35	130	100	565	830
Santa Fe del Penedès	2	2	10	18	32
Santa Margarida i els Monjos	27	28	72	221	348
Subirats	56	29	48	169	302
Torrelavit	21	11	25	64	121
Torrelles de Foix	32	7	26	72	137
Vilafranca del Penedès	82	218	277	1.870	2.447
Vilobí del Penedès	28	18	20	57	123
<b>Total trimestre</b>	<b>699</b>	<b>791</b>	<b>1.077</b>	<b>4.883</b>	<b>7.450</b>

ALT PENEDEÈS, 4t trimestre '13

Autònoms per sectors econòmics	Agricultura	Indústria	Construcció	Serveis	Total
Canyelles	1	23	79	261	364
Cubelles	4	56	161	673	894
Olivella	5	21	50	216	292
Sant Pere de Ribes	20	140	350	1.528	2.038
Sitges	10	99	229	2.082	2.420
Vilanova i la Geltrú	43	218	465	3.024	3.750
<b>Total trimestre</b>	<b>83</b>	<b>557</b>	<b>1.334</b>	<b>7.784</b>	<b>9.758</b>

GARRAF, 4t trim. '13

# Indicadors sectorials a l'ALT PENEDEÈS i el GARRAF

	Indicadors	ALT PENEDEÈS		GARRAF	
		4t trimestre 2013	% variació 4t trim. 13/ 4t trim. 12	4t trimestre 2013	% variació 4t trim. 13/ 4t trim. 12
Activitat econòmica general	Comptes de cotització	3.229	-1,46	3.567	0,25
	Assalariats*	26.832	-9,03	20.172	-0,01
	Autònoms	7.450	-0,40	9.758	1,21
	Aturats (desembre)	9.012	-1,94	13.525	-3,02
	Taxa d'atur (%) (desembre)	16,35	-	17,20	-
	Contractació	7.127	8,31	7.619	-0,16
	Sinistralitat laboral	265	-3,28	231	3,59
	<b>AGRICULTURA</b>				
Comptes de cotització	43	-2,27	8	33,33	
Assalariats*	129	-1,53	15	25,00	
Autònoms	699	-0,14	83	5,06	
Aturats (desembre)	694	4,68	188	9,30	
Contractació	573	29,35	57	23,91	
Sinistralitat laboral	13	-35,00	7	-30,00	
<b>INDÚSTRIA</b>					
Comptes de cotització	571	-1,72	217	-4,41	
Assalariats*	10.452	-3,18	3.288	-1,23	
Autònoms	791	-0,25	557	-2,28	
Aturats (desembre)	1.697	-10,64	1.546	-3,74	
Contractació	824	1,60	285	6,34	
Sinistralitat laboral	119	20,20	73	17,74	
<b>CONSTRUCCIÓ</b>					
Comptes de cotització	296	-8,92	310	-11,93	
Assalariats*	1.089	-8,26	894	-14,53	
Autònoms	1.077	-4,18	1.334	-3,82	
Aturats (desembre)	945	-10,26	1.954	-9,83	
Contractació	323	25,68	302	1,00	
Sinistralitat laboral	16	-15,79	18	12,50	
<b>SERVEIS</b>					
Comptes de cotització	2.319	-0,34	3.032	1,98	
Assalariats*	15.162	-12,78	15.975	1,18	
Autònoms	4.883	0,41	7.784	2,35	
Aturats (desembre)	5.142	0,29	9.307	-1,47	
Contractació	5.407	6,67	6.975	-0,61	
Sinistralitat laboral	117	-13,97	133	-1,48	
Sectors d'activitat					

4t trimestre '13

CCAE 2009

\*Les dades del Règim General de la Seguretat Social d'aquest trimestre no inclouen ni el Sistema Especial Agrari ni el Sistema Especial de Treballadors de la Llar, integrats recentment.

# MANCOMUNITAT PENEDÈS-GARRAF

Servei d'iniciatives econòmiques

MANCOMUNITAT PENEDÈS-GARRAF  
Servei d'Iniciatives Econòmiques  
Unió, 81-87, 2a planta (IMET)  
08800 Vilanova i la Geltrú  
Tel. i Fax: 93 814 01 89



MANCOMUNITAT PENEDÈS-GARRAF  
Servei d'Iniciatives Econòmiques  
Plaça Penedès, 3, 2a planta  
08720 Vilafranca del Penedès  
Tel. i Fax: 93 817 24 23

