



Observatori del  
**mercat de treball  
dels joves**

2n trimestre 2016



**MANCOMUNITAT PENEDÈS GARRAF**  
Servei d'iniciatives Econòmiques

# Atur registrat dels joves

## TRETS CARACTERÍSTICS A L'ALT PENEDEÈS

>Al juny, es registren 915 desocupats joves, 118 (-11%) persones menys que al mateix mes de l'any anterior. Del total d'aturats a la comarca, el 16% són joves. L'atur de joves ha disminuït en 92 persones (-9%) des de l'inici del trimestre.

>El perfil del desocupat correspon a una dona jove (52%) i les persones més afectades es situen en les franges d'edat d'entre els 25 i els 29 anys (47%). Pel que fa al nivell formatiu, el 76% disposa, com a màxim, de l'educació obligatòria i el 5% té estudis universitaris.

>La distribució dels parats joves en els sectors econòmics és la següent: serveis (54%), sense ocupació anterior (29%), indústria (9%), agricultura (5%) i construcció (3%).

>Hi ha una disminució interanual en tots els sectors: l'agricultura hi ha 16 parats menys (-25%), el segueix la construcció en 6 joves parats menys (-16%), la indústria amb 7 joves menys (-8%), els serveis amb 82 joves desocupats menys (-7%) i els de sense ocupació anterior en 7 desocupats menys (-3%).

## TRETS CARACTERÍSTICS AL GARRAF

>Al juny, el 11% dels parats del Garraf són joves d'entre 16 a 29 anys. Concretament, hi ha 1.019 desocupats, 219 persones menys (-18%) que dotze mesos enre. Així mateix, l'atur de joves ha augmentat en 12 persones més (+1%) des de l'inici del trimestre.

>El perfil de l'aturat jove correspon a un home (51%) i a una dona (49%) en termes de gènere, mentre que per edat les persones més afectades tenen entre 25 i 29 anys (53%). La desocupació afecta sobretot les persones amb una formació acadèmica inferior o equivalent a l'educació obligatòria (61%). Així mateix, el 6% té titulació universitària.

>El sector econòmic que concentra un major nombre de desocupats joves és el dels serveis (66%), seguit dels sense ocupació anterior (23%), de la construcció (5%), de la indústria (5%) i el de l'agricultura (1%).

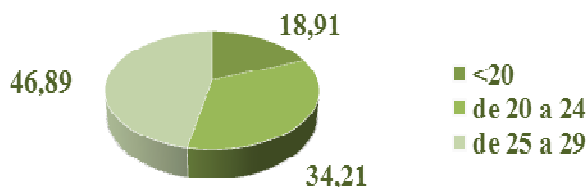
>És necessari destacar la disminució interanual de l'atur beneficia a tots els sectors; la construcció en 13 desocupats menys (-21%), el sector de la indústria s'ha reduït en 17 (-21%) joves, el sector de serveis en 87 (-11%) parats menys, el sector de l'agricultura en 8 menys (-29%) i el col·lectiu sense ocupació anterior en 94 aturats joves menys (-29%).



NOMBRE DE JOVES ATURATS REGISTRATS PER SEXE I PER EDAT

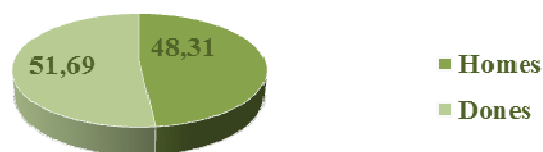
EDAT

	Abril	Maig	Juny	% S/aturats (juny)
<20	158	169	173	18,91
de 20 a 24	346	335	313	34,21
de 25 a 29	503	485	429	46,89
Total	1.007	989	915	100,00



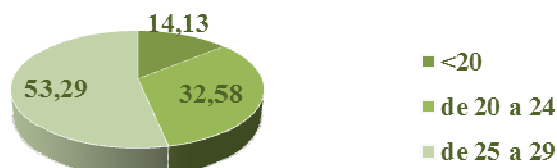
SEXE

	Abril	Maig	Juny	% S/aturats (juny)
Homes	491	482	442	48,31
Dones	516	507	473	51,69
Total	1.007	989	915	100,00



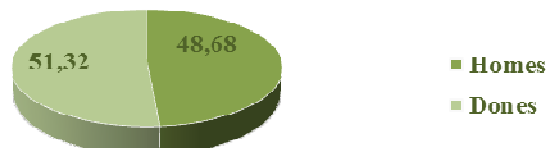
EDAT

	Abril	Maig	Juny	% S/aturats (juny)
<20	153	159	144	14,13
de 20 a 24	443	398	332	32,58
de 25 a 29	644	610	543	53,29
Total	1.240	1.167	1.019	100,00



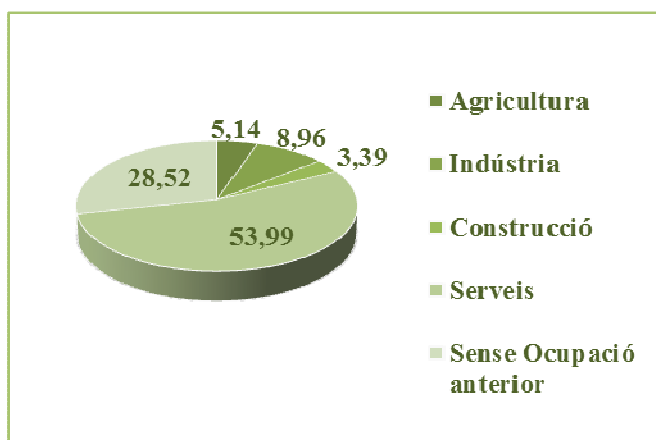
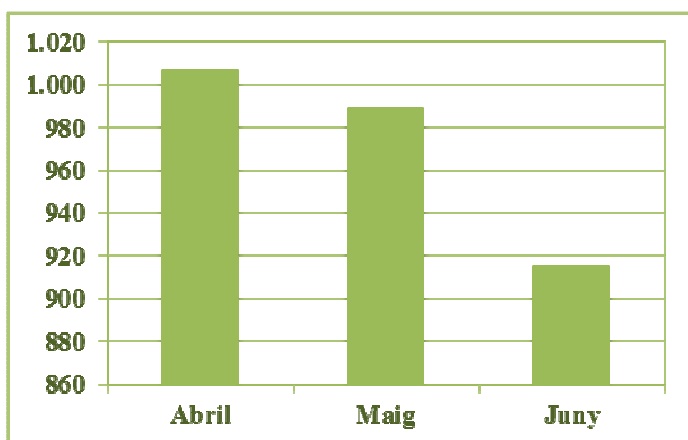
SEXE

	Abril	Maig	Juny	% S/aturats (juny)
Homes	601	571	496	48,68
Dones	639	596	523	51,32
Total	1.240	1.167	1.019	100,00

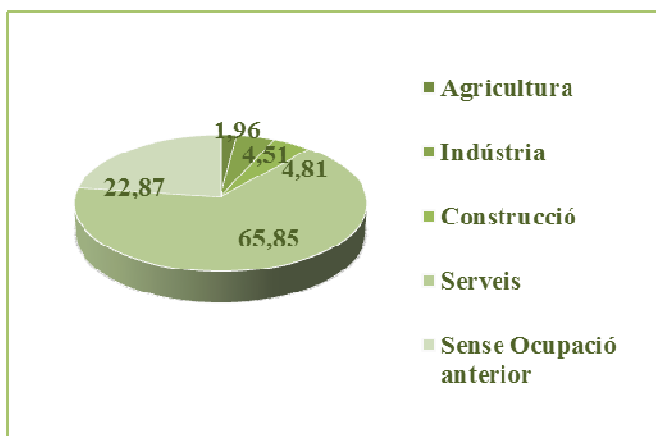
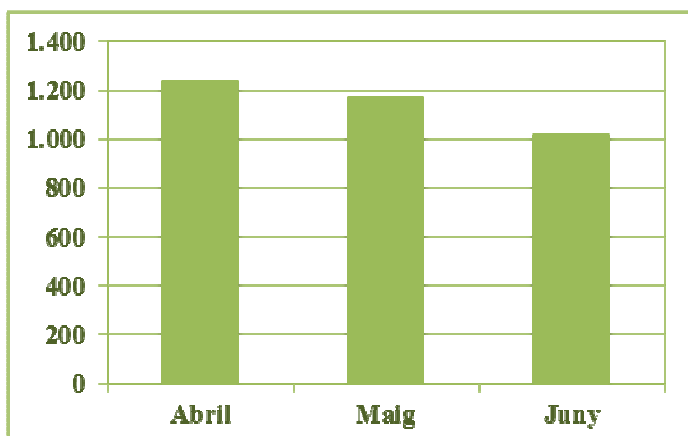


## NOMBRE DE JOVES ATURATS REGISTRATS PER SECTOR ECONÒMIC

SECTOR ECONÒMIC	Abril	Maig	Juny	% S/aturats (juny)
Agricultura	60	46	47	5,14
Indústria	101	96	82	8,96
Construcció	30	33	31	3,39
Serveis	563	558	494	53,99
Sense Ocupació anterior	253	256	261	28,52
Total	1.007	989	915	100,00

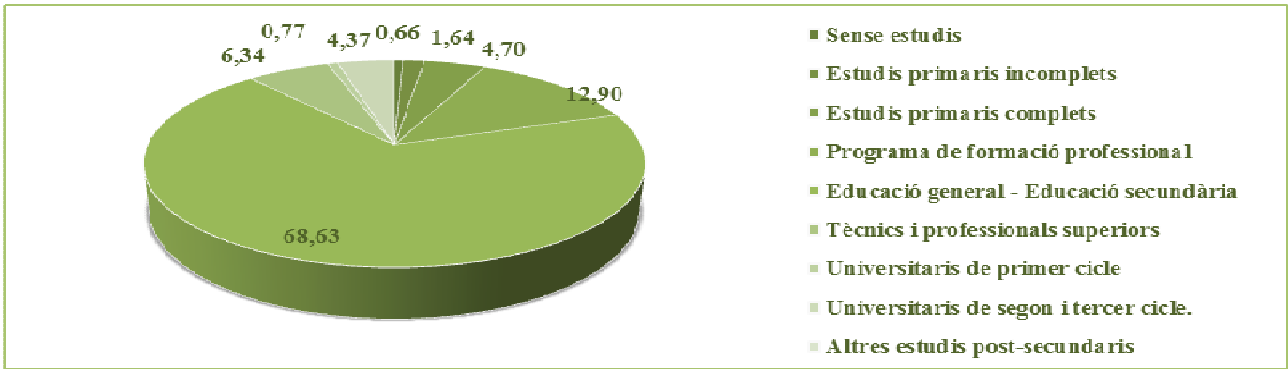


SECTOR ECONÒMIC	Abril	Maig	Juny	% S/aturats (juny)
Agricultura	22	25	20	1,96
Indústria	47	52	46	4,51
Construcció	59	52	49	4,81
Serveis	857	793	671	65,85
Sense Ocupació anterior	255	245	233	22,87
Total	1.240	1.167	1.019	100,00

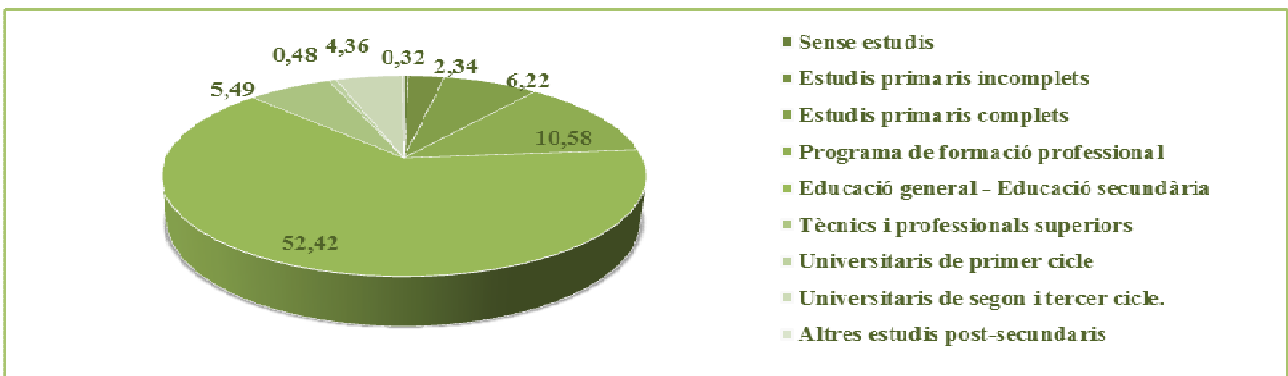


**NOMBRE DE JOVES ATURATS REGISTRATS PER NIVELL D'ESTUDIS**

Nivell d'estudis	Abril	Maig	Juny	% S/aturats (juny)
Sense estudis	3	3	6	0,66
Estudis primaris incomplets	23	20	15	1,64
Estudis primaris complets	45	44	43	4,70
Programa de formació professional	125	127	118	12,90
Educació general - Educació secundària	686	682	628	68,63
Tècnics i professionals superiors	70	67	58	6,34
Universitaris de primer cicle	6	4	7	0,77
Universitaris de segon i tercer cicle.	49	42	40	4,37
Altres estudis post-secundaris	-	-	-	-
<b>Total</b>	<b>1.007</b>	<b>989</b>	<b>915</b>	<b>100,00</b>



Nivell d'estudis	Abril	Maig	Juny	% S/aturats (juny)
Sense estudis	7	5	4	0,32
Estudis primaris incomplets	30	31	29	2,34
Estudis primaris complets	80	81	77	6,22
Programa de formació professional	157	160	131	10,58
Educació general - Educació secundària	787	731	649	52,42
Tècnics i professionals superiors	92	80	68	5,49
Universitaris de primer cicle	11	9	6	0,48
Universitaris de segon i tercer cicle.	76	69	54	4,36
Altres estudis post-secundaris	-	1	1	0,08
<b>Total</b>	<b>1.240</b>	<b>1.167</b>	<b>1.238</b>	<b>100,00</b>



Atur registrat per municipis, mes i sector econòmic

Municipis	Abril	Maig	Juny	Agricultura	Indústria	Construcció	Serveis	Sense ocup. anterior	TOTAL
Avinyonet del Penedès	3	7	6	-	-	1	3	2	6
Les Cabanyes	8	8	5	-	-	1	1	3	5
Castellet i la Gornal	12	14	12	-	3	-	7	2	12
Castellví de la Marca	9	9	6	1	-	-	4	1	6
Font-rubí	11	10	9	3	1	-	3	2	9
Gelida	72	77	65	-	7	3	38	17	65
La Granada	17	14	14	-	1	-	7	6	14
Mediona	11	15	13	-	-	2	9	2	13
Olèrdola	25	28	25	2	3	-	11	9	25
Olesa de Bonesvalls	4	6	4	-	-	1	3	-	4
Pacs del Penedès	3	2	3	-	-	-	3	-	3
El Pla del Penedès	11	13	11	1	-	-	7	3	11
Pontons	10	7	7	1	-	-	2	4	7
Puigdàlber	2	2	1	-	-	-	1	-	1
Sant Cugat Sesgarrigues	8	10	11	-	2	1	3	5	11
Sant Llorenç d'Hortons	21	24	18	-	3	1	13	1	18
Sant Martí Sarroca	27	24	28	1	-	-	19	8	28
Sant Pere de Riudebitlles	14	13	13	-	-	-	10	3	13
Sant Quintí de Mediona	23	25	29	2	6	1	11	9	29
Sant Sadurní d'Anoia	99	91	79	4	10	1	50	14	79
Sant Fe del Penedès	3	4	2	-	-	-	-	2	2
Santa Margarida i els Monjos	72	78	69	3	9	1	32	24	69
Subirats	18	17	15	1	2	1	6	5	15
Torrelavit	8	6	11	-	1	-	7	3	11
Torrelles de Foix	32	28	30	1	2	2	14	11	30
Vilafranca del Penedès	478	453	428	27	32	15	229	125	428
Vilobí del Penedès	6	4	1	-	-	-	1	-	1
<b>Total comarca</b>	<b>1.007</b>	<b>989</b>	<b>915</b>	<b>47</b>	<b>82</b>	<b>31</b>	<b>494</b>	<b>261</b>	<b>915</b>

Municipis	Abril	Maig	Juny	Agricultura	Indústria	Construcció	Serveis	Sense ocup. anterior	TOTAL
Canyelles	40	38	33	-	2	2	18	11	33
Cubelles	108	104	82	-	3	7	51	21	82
Olivella	20	20	19	-	2	1	12	4	19
Sant Pere de Ribes	313	303	273	10	13	11	185	54	273
Sitges	119	112	96	1	4	-	73	18	96
Vilanova i la Geltrú	640	590	516	9	22	28	332	125	516
<b>Total comarca</b>	<b>1.240</b>	<b>1.167</b>	<b>1.019</b>	<b>20</b>	<b>46</b>	<b>49</b>	<b>671</b>	<b>233</b>	<b>1.019</b>



Atur registrat per municipis, sexe i edat

Municipis	Homes	Dones	Menys de 20	de 20 a 25	de 25 a 29	TOTAL
Avinyonet del Penedès	4	2	2	3	1	6
Les Cabanyes	3	2	2	1	2	5
Castellet i la Gornal	7	5	3	4	5	12
Castellví de la Marca	3	3	1	-	5	6
Font-rubí	7	2	1	4	4	9
Gelida	29	36	12	24	29	65
La Granada	8	6	3	4	7	14
Mediona	7	6	4	1	8	13
Olèrdola	17	8	3	14	8	25
Olesa de Bonesvalls	2	2	-	3	1	4
Pacs del Penedès	1	2	-	-	3	3
El Pla del Penedès	5	6	2	3	6	11
Pontons	4	3	2	1	4	7
Puigdàlber	-	1	-	1	-	1
Sant Cugat Sesgarrigues	8	3	4	2	5	11
Sant Llorenç d'Hortons	11	7	3	9	6	18
Sant Martí Sarroca	11	17	6	11	11	28
Sant Pere de Riudebitlles	6	7	3	7	3	13
Sant Quintí de Mediona	13	16	4	9	16	29
Sant Sadurní d'Anoia	39	40	10	22	47	79
Sant Fe del Penedès	1	1	1	1	-	2
Santa Margarida i els Monjos	26	43	11	29	29	69
Subirats	12	3	4	2	9	15
Torrelavit	4	7	2	3	6	11
Torrelles de Foix	14	16	9	10	11	30
Vilafranca del Penedès	199	229	81	144	203	428
Vilobí del Penedès	1	-	-	1	-	1
<b>Total comarca</b>	<b>442</b>	<b>473</b>	<b>173</b>	<b>313</b>	<b>429</b>	<b>915</b>

Municipis	Homes	Dones	Menys de 20	de 20 a 25	de 25 a 29	TOTAL
Canyelles	13	20	7	9	17	33
Cubelles	40	42	15	30	37	82
Olivella	7	12	5	7	7	19
Sant Pere de Ribes	137	136	38	85	150	273
Sitges	50	46	8	32	56	96
Vilanova i la Geltrú	249	267	71	169	276	516
<b>Total comarca</b>	<b>496</b>	<b>523</b>	<b>144</b>	<b>332</b>	<b>543</b>	<b>1.019</b>



Atur registrat per municipis i nivell d'estudis

Municipis	Sense estudis	Estudis primaris incomplets	Estudis primaris complets	Programes formació professional - Estudis secundaris	Educació general - Estudis secundaris	Tècnics-professionals superiors - Estudis post-seundaris	Universitaris 1r cicle - Estudis post-seundaris	Universitari 2n i 3r cicle - Estudis post-seundaris	Altres post-seundaris	TOTAL
Avinyonet del Penedès	-	-	-	1	4	1	-	-	-	6
Les Cabanyes	-	-	1	3	1	-	-	-	-	5
Castellet i la Gornal	-	-	1	1	8	2	-	-	-	12
Castellví de la Marca	-	-	-	1	4	1	-	-	-	6
Font-rubí	-	-	1	-	6	2	-	-	-	9
Gelida	2	2	4	7	37	8	2	-	-	62
La Granada	-	-	1	1	7	1	-	3	-	13
Mediona	-	-	-	2	11	-	-	4	-	17
Olèrdola	-	-	-	2	23	-	-	-	-	25
Olesa de Bonesvalls	-	-	-	1	2	1	-	-	-	4
Pacs del Penedès	-	-	-	-	3	-	-	-	-	3
El Pla del Penedès	-	-	1	-	8	2	-	-	-	11
Pontons	-	-	1	-	6	-	-	-	-	7
Puigdàlber	-	-	-	-	1	-	-	-	-	1
Sant Cugat Sesgarrigues	-	-	-	2	8	1	-	-	-	11
Sant Llorenç d'Hortons	-	-	1	5	10	1	-	1	-	18
Sant Martí Sarroca	-	-	-	4	20	2	-	2	-	28
Sant Pere de Riudebitlles	-	-	-	3	9	-	-	1	-	13
Sant Quintí de Mediona	1	-	2	4	20	1	-	1	-	29
Sant Sadurní d'Anoia	1	-	6	12	49	4	1	6	-	79
Sant Fe del Penedès	-	-	-	-	1	1	-	-	-	2
Sta. Margarida i els Monjos	1	3	1	6	49	5	-	4	-	69
Subirats	-	-	-	1	13	1	-	-	-	15
Torreclavert	-	-	-	2	7	1	1	-	-	11
Torrelles de Foix	-	1	-	3	25	1	-	-	-	30
Vilafranca del Penedès	1	9	24	58	294	21	3	18	-	428
Vilobí del Penedès	-	-	-	1	-	-	-	-	-	1
<b>Total comarca</b>	<b>6</b>	<b>15</b>	<b>44</b>	<b>120</b>	<b>626</b>	<b>57</b>	<b>7</b>	<b>40</b>	<b>-</b>	<b>915</b>

Municipis	Sense estudis	Estudis primaris incomplets	Estudis primaris complets	Programes formació professional - Estudis secundaris	Educació general - Estudis secundaris	Tècnics-professionals superiors - Estudis post-seundaris	Universitaris 1r cicle - Estudis post-seundaris	Universitari 2n i 3r cicle - Estudis post-seundaris	Altres post-seundaris	TOTAL
Canyelles	-	-	4	6	18	3	-	2	-	33
Cubelles	-	2	7	11	54	6	-	2	-	82
Olivella	-	-	-	1	14	3	-	1	-	19
Sant Pere de Ribes	2	11	21	31	175	15	1	17	-	273
Sitges	-	1	5	16	56	6	1	11	-	96
Vilanova i la Geltrú	2	15	40	66	332	35	4	21	1	516
<b>Total comarca</b>	<b>4</b>	<b>29</b>	<b>77</b>	<b>131</b>	<b>649</b>	<b>68</b>	<b>6</b>	<b>54</b>	<b>1</b>	<b>1.019</b>



# Contractació registrada dels joves

## TRETS CARACTERÍSTICS A L'ALT Penedès

>La contractació trimestral a persones joves representa el 35% del total de contractes. Així, se n'han realitzat 3.638, 651 més (+22%) que en el segon trimestre de 2015. Durant el mes de juny, s'ha formalitzat el 42% dels contractes de tot el trimestre.

>El perfil del contractat correspon a un home jove (59%). Per edat el 52% dels contractes es formalitzen a joves de 20 a 24 anys. Per la seva banda, els menors de 20 anys han formalitzat només el 13% dels nous contractes.

>Al llarg del mes de juny, el 55% dels contractes s'han signat per circumstàncies de la producció i el 28% han sigut per obra i servei.

>Per altra banda, la taxa de temporalitat de la contractació als joves es situa en el 92% i, per tant, els contractes indefinits suposen el 8% del total.

## TRETS CARACTERÍSTICS AL GARRAF

>En el segon trimestre, el 37% dels contractes formalitzats pertanyen a persones joves. Així doncs, s'han realitzat 4.636 contractes a joves, 587 més (+14%) que en el mateix trimestre de l'any anterior. Durant el mes de juny es va realitzar el 40% dels contractes trimestrals.

>El perfil del contractat és d'una dona (52%) i per edat, afavoreix principalment les persones d'entre 20 a 24 anys (48%). Per altre banda, la contractació dels joves menors de 20 és només 16% dels contractes registrats.

>Per modalitats de contracte el 60% corresponen a contractes eventuais per circumstàncies de la producció. El segueix amb un 27% la contractació per obra i servei.

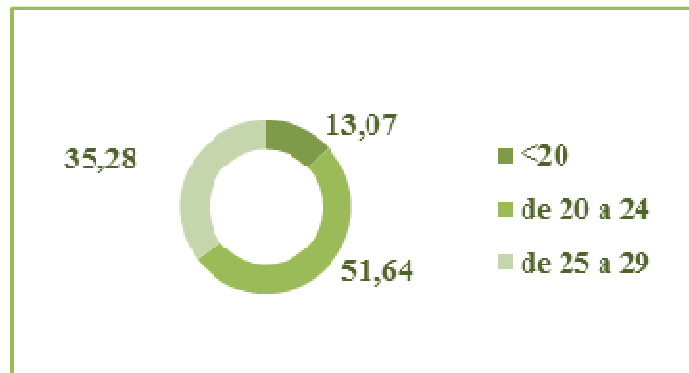
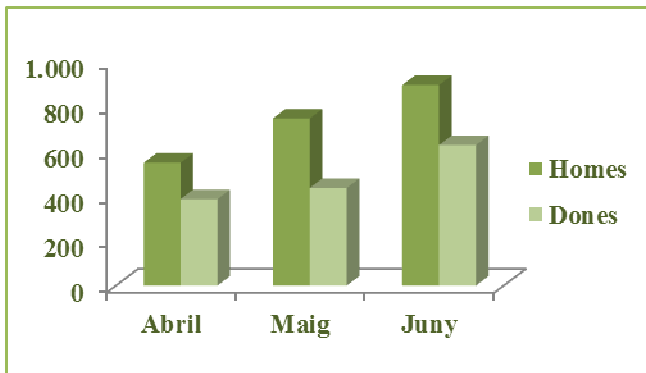
>La taxa de temporalitat es situa en el 93%, i els contractes indefinits registrats al mes de juny només és el 7% de la contractació.



## CONTRACTES A JOVES REGISTRATS PER SEXE I EDAT

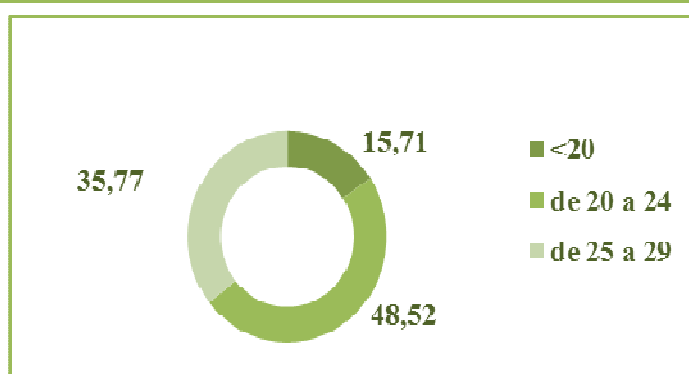
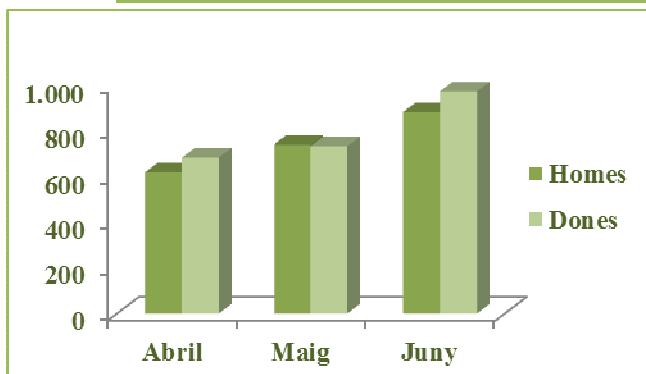
Nº DE CONTRACTES	Abril		Maig		Juny	
	Homes	% S/contractes	Homes	% S/contractes	Homes	% S/contractes
Homes	548	58,67	746	63,11	895	58,80
Dones	386	41,33	436	36,89	627	41,20
Total	934	100,00	1.182	100,00	1.522	100,00
% S/contractes(setembre)	25,67		32,49		41,84	

EDAT	Abril	Maig	Juny	% S/aturats (juny)
<20	85	131	199	13,07
de 20 a 24	467	519	786	51,64
de 25 a 29	382	532	537	35,28
Total	934	1.182	1.522	100,00



Nº DE CONTRACTES	Abril		Maig		Juny	
	Homes	% S/contractes	Homes	% S/contractes	Homes	% S/contractes
Homes	619	47,51	740	50,20	884	47,55
Dones	684	52,49	734	49,80	975	52,45
Total	1.303	100,00	1.474	100,00	1.859	100,00
% S/contractes(setembre)	28,11		31,79		40,10	

EDAT	Abril	Maig	Juny	% S/aturats (juny)
<20	129	176	292	15,71
de 20 a 24	576	696	902	48,52
de 25 a 29	598	602	665	35,77
Total	1.303	1.474	1.859	100,00



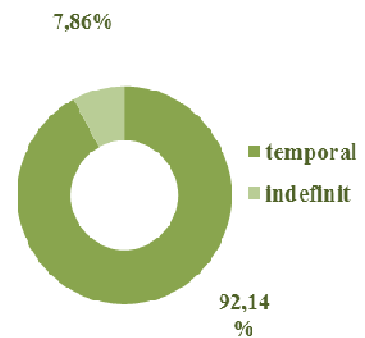
## CONTRACTES A JOVES REGISTRATS PER SEXE I MODELITAT DE CONTRACTE

## TIPUS DE CONTRACTE I SEXE

		Abril	Maig	Juny	Total	
Temporal	Homes	499	686	832	2.017	
	Dones	351	403	581	1.335	
	Subtotal	850	1.089	1.413	3.352	92,14%
Indefinit	Homes	49	60	63	172	
	Dones	35	33	46	114	
	Subtotal	84	93	109	286	7,86%
Total		934	1.182	1.522	3.638	

## Modelitat contracte

	Abril	Maig	Juny	% S/aturats (juny)
Eventuals circum. producció	428	574	844	55,45
Obra o servei	256	366	426	27,99
Interinitat	150	130	125	8,21
Formació	3	4	3	0,20
Pràctiques	11	11	14	0,92
Relleu	2	-	1	0,07
Substitució jubilació 64 anys	-	-	-	-
Indefinitos	84	93	109	7,16
Altres	-	4	-	-
Total	934	1.182	1.522	100,00

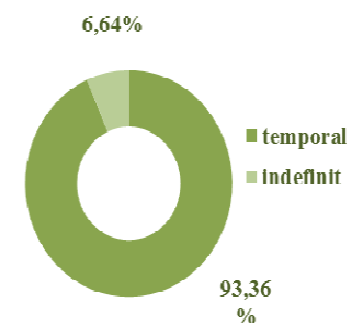


## TIPUS DE CONTRACTE I SEXE

		Abril	Maig	Juny	Total	
Temporal	Homes	581	697	822	2.100	
	Dones	629	679	920	2.228	
	Subtotal	1.210	1.376	1.742	4.328	93,36%
Indefinit	Homes	38	43	62	143	
	Dones	55	55	55	165	
	Subtotal	93	98	117	308	6,64%
Total		1.303	1.474	1.859	4.636	

## Modelitat contracte

	Abril	Maig	Juny	% S/aturats (juny)
Eventuals circum. producció	871	847	1.119	60,19
Obra o servei	269	422	503	27,06
Interinitat	62	98	102	5,49
Formació	2	3	6	0,32
Pràctiques	4	5	8	0,43
Relleu	2	-	1	0,05
Substitució jubilació 64 anys	-	-	-	-
Indefinitos	93	98	117	6,29
Altres	-	1	3,00	0,16
Total	1.303	1.474	1.859	100,00



## Contractació registrada per municipis, mes i sector econòmic

Municipis	Abril	Maig	Juny	Menys de 20	de 20 a 25	de 25 a 29	TOTAL
Avinyonet del Penedès	14	19	8	1	1	6	8
Les Cabanyes	5	3	17	3	7	7	17
Castellet i la Gornal	8	9	18	2	9	7	18
Castellví de la Marca	2	4	5	-	5	-	5
Font-rubí	24	43	67	6	34	27	67
Gelida	19	28	27	4	16	7	27
La Granada	11	13	23	-	13	10	23
Mediona	3	13	8	2	6	-	8
Olèrdola	92	133	150	26	64	60	150
Olesa de Bonesvalls	2	2	6	1	4	1	6
Pacs del Penedès	12	8	21	1	16	4	21
El Pla del Penedès	9	7	7	2	3	2	7
Pontons	15	21	18	2	5	11	18
Puigdàlber	2	6	14	-	9	5	14
Sant Cugat Sesgarrigues	14	24	31	1	19	11	31
Sant Llorenç d'Hortons	69	89	131	15	78	38	131
Sant Martí Sarroca	4	28	10	1	7	2	10
Sant Pere de Riudebitlles	6	8	19	5	8	6	19
Sant Quintí de Mediona	3	6	5	1	3	1	5
Sant Sadurní d'Anoia	72	118	173	16	99	58	173
Sant Fe del Penedès	-	2	5	3	1	1	5
Santa Margarida i els Monjos	134	109	178	19	101	58	178
Subirats	42	57	83	10	32	41	83
Torrelavit	4	5	6	1	3	2	6
Torrelles de Foix	17	19	13	-	6	7	13
Vilafranca del Penedès	338	397	464	77	227	160	464
Vilobí del Penedès	13	11	15	-	10	5	15
<b>Total comarca</b>	<b>934</b>	<b>1.182</b>	<b>1.522</b>	<b>199</b>	<b>786</b>	<b>537</b>	<b>1.522</b>

Municipis	Abril	Maig	Juny	Menys de 20	de 20 a 25	de 25 a 29	TOTAL
Canyelles	6	5	29	8	16	5	29
Cubelles	31	47	102	29	49	24	102
Olivella	5	7	10	3	5	2	10
Sant Pere de Ribes	448	266	278	30	135	113	278
Sitges	378	449	615	101	274	240	615
Vilanova i la Geltrú	435	700	825	121	423	281	825
<b>Total comarca</b>	<b>1.303</b>	<b>1.474</b>	<b>1.859</b>	<b>292</b>	<b>902</b>	<b>665</b>	<b>1.859</b>



Contractació registrada per modalitat contracte

Municipis	Altres	Obra i serv	Circ prod.	Interinitat	Formació	Pràctiques	Relleu	Jub. parcial	Temp. minusv	Indefinit	Total
Avinyonet del Penedès	-	1	6	-	-	-	-	-	-	1	8
Les Cabanyes	-	7	8	-	-	-	-	-	-	2	17
Castellet i la Gornal	-	3	15	-	-	-	-	-	-	-	18
Castellví de la Marca	-	4	1	-	-	-	-	-	-	-	5
Font-rubí	-	7	58	2	-	-	-	-	-	-	67
Gelida	-	8	14	2	-	1	-	-	-	2	27
La Granada	-	6	12	1	-	1	-	-	-	3	23
Mediona	-	3	2	1	-	-	-	-	-	2	8
Olèrdola	-	20	103	14	-	1	-	-	-	12	150
Olesa de Bonesvalls	-	3	3	-	-	-	-	-	-	-	6
Pacs del Penedès	-	4	16	-	-	-	-	-	-	1	21
El Pla del Penedès	-	4	3	-	-	-	-	-	-	-	7
Pontons	-	16	1	-	-	-	-	-	-	1	18
Puigdàlber	-	1	11	1	-	-	-	-	-	1	14
Sant Cugat Sesgarrigues	-	15	12	3	-	-	-	-	-	1	31
Sant Llorenç d'Hortons	-	12	115	1	-	-	-	-	-	3	131
Sant Martí Sarroca	-	8	1	-	-	-	-	-	-	1	10
Sant Pere de Riudebitlles	-	7	9	-	-	1	-	-	-	2	19
Sant Quintí de Mediona	-	-	3	-	-	2	-	-	-	-	5
Sant Sadurní d'Anoia	-	113	41	11	-	4	-	-	-	4	173
Sant Fe del Penedès	-	1	4	-	-	-	-	-	-	-	5
Sta. Margarida i els Monjos	-	13	124	33	-	-	1	-	-	7	178
Subirats	-	22	55	-	-	-	-	-	-	6	83
Torrelavit	-	1	3	1	-	-	-	-	-	1	6
Torrelles de Foix	-	9	3	-	-	-	-	-	-	1	13
Vilafranca del Penedès	-	132	212	55	3	4	-	-	-	58	464
Vilobí del Penedès	-	6	9	-	-	-	-	-	-	-	15
<b>Total comarca</b>	-	<b>426</b>	<b>844</b>	<b>125</b>	<b>3</b>	<b>14</b>	<b>1</b>	-	-	<b>109</b>	<b>1.522</b>

ALT PENEDEÈS

Municipis	Altres	Obra i serv	Circ prod.	Interinitat	Formació	Pràctiques	Relleu	Jub. parcial	Temp. minusv	Indefinit	Total
Canyelles	-	13	11	-	-	-	-	-	-	5	29
Cubelles	-	38	57	1	-	1	-	-	-	5	102
Olivella	-	5	2	-	-	-	-	-	-	3	10
Sant Pere de Ribes	-	94	122	52	1	-	1	-	-	8	278
Sitges	-	197	368	8	1	3	-	-	-	38	615
Vilanova i la Geltrú	2	156	559	41	4	4	-	-	1	58	825
<b>Total comarca</b>	<b>2</b>	<b>503</b>	<b>1.119</b>	<b>102</b>	<b>6</b>	<b>8</b>	<b>1</b>	-	<b>1</b>	<b>117</b>	<b>1.859</b>

GARRAF



# MANCOMUNITAT PENEDEÈS GARRAF

## Servei d'Iniciatives Econòmiques

C/ Unió, 81-87, 2a planta  
(IMET)  
08800 VILANOVA I LA GELTRÚ  
Tel./Fax: 93 814 01 89

Plaça Àgora, 1  
08720 VILAFRANCA DEL PENEDEÈS  
Tel./Fax: 93 817 24 23



Generalitat de Catalunya  
**Departament d'Empresa  
i Ocupació**



**node**  
GARRAF | AGÈNCIA DE  
DESENVOLUPAMENT



**Diputació  
Barcelona**  
xarxa de municipis

**SOC**

Servei d'Ocupació  
de Catalunya



Unió Europea  
Fons Social Europeu

