

L'OBSERVATORI DEL MERCAT DE TREBALL AL DIA

EVOLUCIÓ DE L'ATUR REGISTRAT. COMARCA DE L'ALT PENEDEÈS. ANY 2018

ANY 2018	JUNY	JULIOL	AGOST	SETEMBRE	OCTUBRE
Nombre d'aturats	5.102	5.132	5.096	5.050	5.353
TAXA D'ATUR (%)	10,21	10,10	10,04	9,96	10,51

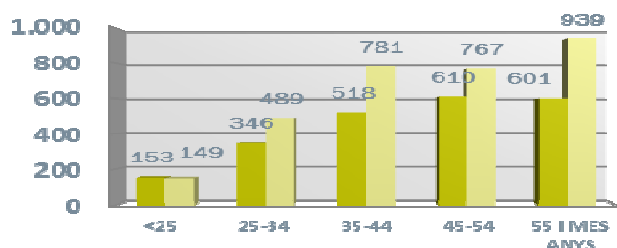
* **NOTA:** taxes d'atur calculades d'acord amb el nou mètode de càlcul de la taxa d'atur registral del Departament d'Empresa i Ocupació (DEMO).

ALT PENEDEÈS	< 25 anys		25-34 anys		35-44 anys		45-54 anys		55 i més anys		TOTAL		TAXA ATUR %
	HOME	DONA	HOME	DONA	HOME	DONA	HOME	DONA	HOME	DONA	HOME	DONA	
AVINYONET DEL PENEDEÈS	3	3	4	2	6	9	15	11	7	13	35	38	9,52%
LES CABANYES	-	-	3	4	4	1	3	6	1	6	11	17	6,85%
CASTELLET I LA GORNAL	7	4	5	6	8	23	19	17	12	24	51	74	12,85%
CASTELLVÍ DE LA MARCA	-	-	5	6	8	8	9	4	10	9	32	27	7,91%
FONT-RUBÍ	1	-	5	3	6	5	10	5	6	5	28	18	7,35%
GELIDA	10	12	27	37	31	55	40	60	50	65	158	229	11,84%
LA GRANADA	3	2	1	8	8	15	10	8	12	12	34	45	8,04%
MEDIONA	3	1	3	8	19	19	10	24	17	23	52	75	15,36%
OLÉRDOLA	8	3	14	18	16	21	16	31	17	40	71	113	10,86%
OLESA DE BONESVALLS	3	2	7	7	10	12	10	12	7	14	37	47	11,13%
PACS DEL PENEDEÈS	1	-	3	2	2	2	8	11	7	6	21	21	9,91%
EL PLA DEL PENEDEÈS	-	-	6	3	8	10	3	7	7	7	24	27	9,11%
PONTONS	-	-	2	3	3	7	6	6	10	7	21	23	26,04%
PUIGDÀLBER	1	-	3	2	3	6	-	2	5	5	12	15	10,55%
ST. CUGAT SESGARRIGUES	1	-	3	4	2	9	3	5	4	10	13	28	8,49%
ST. LLORENÇ D'HORTONS	2	2	4	9	10	19	9	21	7	13	32	64	8,59%
SANT MARTÍ SARROCA	3	6	7	12	13	25	12	22	11	30	46	95	9,43%
ST. PERE DE RIUDEBITLLES	2	2	2	3	9	19	12	14	10	25	35	63	9,10%
ST. QUINTÍ MEDIONA	3	3	9	11	9	14	13	17	12	32	46	77	12,24%
ST. SADURNÍ D'ANOIA	11	11	40	52	38	63	35	69	63	102	187	297	7,63%
SANTA FE DEL PENEDEÈS	1	1	-	1	1	-	2	4	3	1	7	7	7,73%
STA MARG. I ELS MONJOS	7	13	29	38	40	61	45	59	38	63	159	234	11,52%
SUBIRATS	4	2	8	5	6	12	8	13	15	29	41	61	7,41%
TORRELAUIT	1	1	1	4	3	6	6	5	4	8	15	24	6,35%
TORRELLES DE FOIX	6	6	14	15	22	24	26	22	19	29	87	96	18,79%
VILAFRANCA DEL PENEDEÈS	68	75	139	224	230	328	277	311	238	357	952	1.295	11,29%
VILOBÍ DEL PENEDEÈS	4	-	2	2	3	8	3	1	9	4	21	15	7,21%
TOTAL COMARCA	153	149	346	489	518	781	610	767	601	939	2.228	3.125	10,51%

ATUR PER SEXE



ATUR PER EDAT I SEXE



ATUR REGISTRAT PER NIVELL ACADÈMIC I PER ACTIVITAT ECONÒMICA

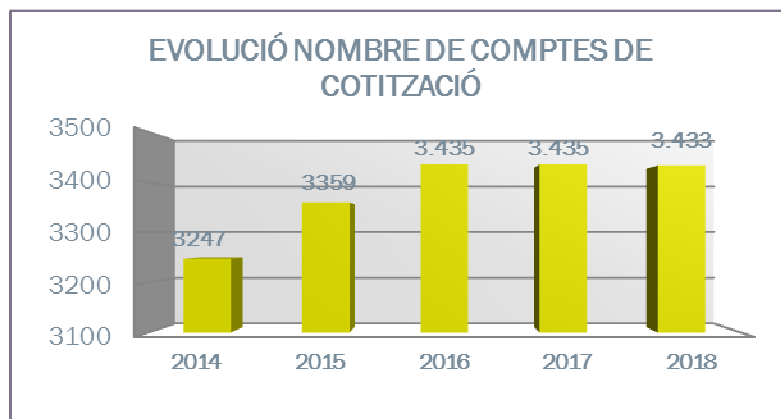
ALT PENEDÈS	SENSE ESTUDIS	ESTUDIS PRIMARIS INCOM.	ESTUDIS PRIMARIS COM.	PROGR. FORM. PROF.	EDUCACIÓ GENERAL	TEC. I PROF. SUP.	UNIV. 1r CICLE	UNIV. 2n i 3r CICLE	ALTRES ESTUDIS POST-SEC	TOTAL
AVINYONET DEL PENEDÈS	-	1	7	14	40	3	4	4	-	73
LES CABANYES	-	1	1	5	16	2	1	2	-	28
CASTELLET I LA GORNAL	-	4	10	13	87	6	2	3	-	125
CASTELLVÍ DE LA MARCA	1	2	4	5	38	5	2	2	-	59
FONT-RUBÍ	3	3	11	4	20	4	-	1	-	46
GELIDA	6	15	32	40	222	43	7	21	1	387
LA GRANADA	-	2	9	9	49	4	2	4	-	79
MEDIONA	-	1	9	17	82	8	4	5	1	127
OLÈRDOLA	1	10	12	23	98	23	7	10	-	184
OLESA DE BONESVALLS	1	2	3	14	56	5	-	3	-	84
PACS DEL PENEDÈS	1	1	4	2	25	4	-	5	-	42
EL PLA DEL PENEDÈS	1	1	6	5	33	-	2	3	-	51
PONTONS	1	1	5	5	29	2	-	1	-	44
PUIGDÀLBER	-	-	1	4	17	1	1	3	-	27
ST. CUGAT SESGARRIGUES	-	2	2	7	18	5	2	5	-	41
ST. LLORENÇ D'HORTONS	3	6	1	17	46	15	1	7	-	96
SANT MARTÍ SARROCA	1	3	12	20	88	8	2	7	-	141
ST. PERE DE RIUDEBITLLES	1	4	9	21	55	5	-	3	-	98
ST. QUINTÍ MEDIONA	3	7	19	13	75	3	1	2	-	123
ST. SADURNÍ D'ANOIA	3	17	59	50	286	29	12	28	-	484
SANTA FE DEL PENEDÈS	-	-	-	2	10	1	-	1	-	14
STA. MARG. I ELS MONJOS	3	17	47	33	248	20	12	13	-	393
SUBIRATS	-	3	10	15	64	5	1	4	-	102
TORRELAVIT	-	-	4	7	20	3	4	1	-	39
TORRELLES DE FOIX	-	9	21	18	127	3	1	4	-	183
VILAFRANCA DEL PENEDÈS	19	152	274	218	1.306	122	44	111	1	2.247
VILOBÍ DEL PENEDÈS	-	1	4	1	20	6	2	2	-	36
TOTAL COMARCA	48	265	576	582	3.175	335	114	255	3	5.353

ALT PENEDÈS	AGRICULTURA	INDÚSTRIA	CONSTRUCCIÓ	SERVEIS	SENSE OCUPACIÓ ANTERIOR	TOTAL
AVINYONET DEL PENEDÈS	7	16	4	44	2	73
LES CABANYES	1	8	-	18	1	28
CASTELLET I LA GORNAL	5	11	10	91	8	125
CASTELLVÍ DE LA MARCA	7	9	4	38	1	59
FONT-RUBÍ	8	4	4	26	4	46
GELIDA	9	50	25	277	26	387
LA GRANADA	9	17	5	45	3	79
MEDIONA	4	28	9	79	7	127
OLÈRDOLA	12	39	11	114	8	184
OLESA DE BONESVALLS	-	12	7	63	2	84
PACS DEL PENEDÈS	1	8	4	28	1	42
EL PLA DEL PENEDÈS	4	8	5	32	2	51
PONTONS	5	8	2	27	2	44
PUIGDÀLBER	1	6	2	17	1	27
ST. CUGAT SESGARRIGUES	4	5	2	29	1	41
ST. LLORENÇ D'HORTONS	2	15	5	70	4	96
SANT MARTÍ SARROCA	14	30	2	89	6	141
ST. PERE DE RIUDEBITLLES	5	18	5	63	7	98
ST. QUINTÍ MEDIONA	11	25	7	71	9	123
ST. SADURNÍ D'ANOIA	39	115	21	271	38	484
SANTA FE DEL PENEDÈS	-	2	-	12	-	14
STA. MARG. I ELS MONJOS	27	61	17	271	17	393
SUBIRATS	3	22	5	67	5	102
TORRELAVIT	-	14	-	23	2	39
TORRELLES DE FOIX	13	22	17	118	13	183
VILAFRANCA DEL PENEDÈS	164	302	148	1.482	151	2.247
VILOBÍ DEL PENEDÈS	3	9	2	19	3	36
TOTAL COMARCA	358	864	323	3.484	324	5.353

CCAE-2009

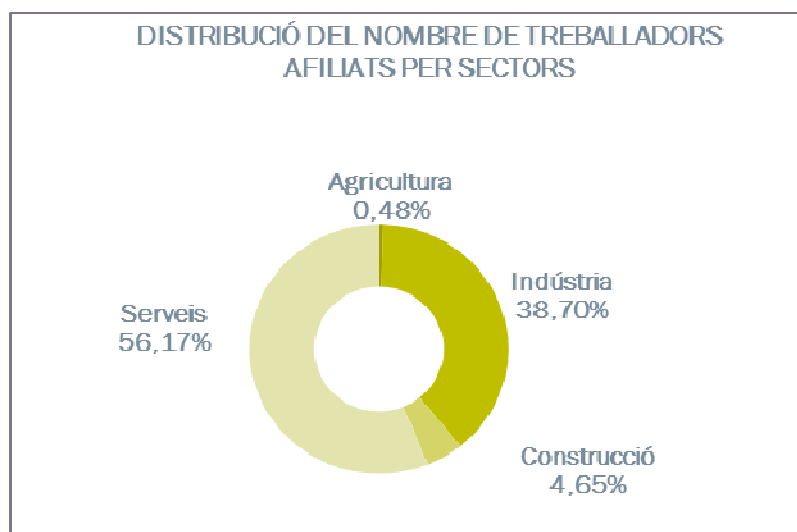
L'OBSERVATORI DEL MERCAT DE TREBALL AL DIA

NOMBRE DE COMPTES DE COTITZACIÓ I TREBALLADORS AFILIATS A LA COMARCA DE L'ALT Penedès (3R trimestre 2018)



ALT Penedès	COMPTES DE COTITZACIÓ	TREBALLADORS AFILIATS	GRANDÀRIA MITJANA
AVINYONET DEL Penedès	69	367	5,3
LES CABANYES	35	256	7,3
CASTELLET I LA GORNAL	47	673	14,3
CASTELLVÍ DE LA MARCA	35	202	5,8
FONT-RUBÍ	51	343	6,7
GELIDA	124	861	6,9
LA GRANADA	60	588	9,8
MEDIONA	44	250	5,7
OLÈRDOLA	240	4.245	17,7
Olesa de Bonesvalls	31	220	7,1
PACS DEL Penedès	36	576	16,-
EL PLA DEL Penedès	38	122	3,2
PONTONS	8	26	3,3
PUIGDÀLBER	10	47	4,7
ST. CUGAT SESGARRIGUES	56	553	9,9
ST. LLORENÇ D'HORTONS	66	501	7,6
SANT MARTÍ SARROCA	71	253	3,6
ST. PERE DE RIUDEBITLLES	67	605	9,-
ST. QUINTÍ MEDIONA	44	363	8,3
ST. SADURNÍ D'ANOIA	432	4.977	11,5
SANTA FE DEL Penedès	10	47	4,7
STA. MARG. I ELS MONJOS	187	2.701	14,4
SUBIRATS	121	894	7,4
TORRELAVIT	41	297	7,2
TORRELLES DE FOIX	36	223	6,2
VILAFRANCA DEL Penedès	1.439	10.791	7,5
VILOBÍ DEL Penedès	35	401	11,5
TOTAL COMARCA	3.433	31.382	9,1

NOMBRE TREBALLADORS AFILIATS PER SECTORS ECONÒMICS (3R trimestre 2018)



ALT Penedès	AGRICULTURA	INDÚSTRIA	CONSTRUCCIÓ	SERVEIS	TOTAL
AVINYONET DEL PENEDÈS	21	186	2	158	367
LES CABANYES	-	100	18	138	256
CASTELLET I LA GORNAL	2	556	7	108	673
CASTELLVÍ DE LA MARCA	1	98	46	57	202
FONT-RUBÍ	5	235	38	65	343
GELIDA	-	423	24	414	861
LA GRANADA	7	172	16	393	588
MEDIONA	-	28	41	181	250
OLÈRDOLA	-	1.542	93	2.610	4.245
OLESA DE BONESVALLS	-	119	11	90	220
PACS DEL PENEDÈS	-	427	32	117	576
EL PLA DEL PENEDÈS	1	29	10	82	122
PONTONS	2	-	-	24	26
PUIGDÀLBER	-	37	1	9	47
ST. CUGAT SESGARRIGUES	-	326	16	211	553
ST. LLORENÇ D'HORTONS	5	248	3	245	501
SANT MARTÍ SARROCA	2	89	25	137	253
ST. PERE DE RIUDEBITLLES	-	410	62	133	605
ST. QUINTÍ MEDIONA	-	227	27	109	363
ST. SADURNÍ D'ANOIA	46	2.245	212	2.474	4.977
SANTA FE DEL PENEDÈS	-	17	16	14	47
STA. MARG. I ELS MONJOS	7	1.948	58	688	2.701
SUBIRATS	6	252	37	599	894
TORRELAVIT	-	198	12	87	297
TORRELLES DE FOIX	5	107	6	105	223
VILAFRANCA DEL PENEDÈS	32	1.793	628	8.338	10.791
VILOBÍ DEL PENEDÈS	8	333	18	42	401
TOTAL COMARCA	150	12.145	1.459	17.628	31.382

CCAE-2009

FONT: Xarxa d'Observatoris del Desenvolupament Econòmic Local. Diputació de Barcelona a partir de les dades del Dpt. d'Empresa i Ocupació de la Generalitat de Catalunya