

L'OBSERVATORI DEL MERCAT DE TREBALL AL DIA

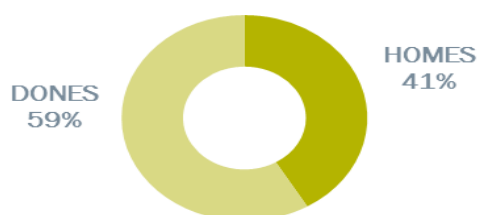
EVOLUCIÓ DE L'ATUR REGISTRAT. COMARCA DE L'ALT PENEDEÈS. ANY 2018-2019

ANY 2018-2019	SETEMBRE	OCTUBRE	NOVEMBRE	DESEMBRE	GENER
Nombre d'aturats	5.050	5.353	5.363	5.377	5.452
TAXA D'ATUR (%)	9,96	10,51	10,53	10,55	10,77

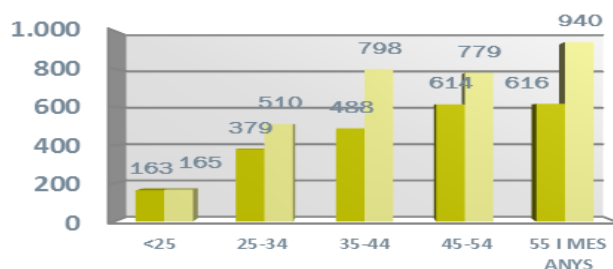
* **NOTA:** taxes d'atur calculades d'acord amb el nou mètode de càlcul de la taxa d'atur registral del Departament d'Empresa i Ocupació (DEMO).

ALT PENEDEÈS	< 25 anys		25-34 anys		35-44 anys		45-54 anys		55 i més anys		TOTAL		TAXA ATUR %
	HOME	DONA	HOME	DONA	HOME	DONA	HOME	DONA	HOME	DONA	HOME	DONA	
AVINYONET DEL PENEDEÈS	2	2	6	4	4	7	14	10	8	12	34	35	9,15%
LES CABANYES	1	-	3	3	4	2	1	4	-	6	9	15	6,09%
CASTELLET I LA GORNAL	8	4	4	8	11	20	17	18	15	24	55	74	13,64%
CASTELLVÍ DE LA MARCA	1	-	2	8	5	6	7	4	9	11	24	29	7,30%
FONT-RUBÍ	1	-	6	4	6	7	10	5	9	9	32	25	9,05%
GELIDA	14	13	22	36	36	57	40	55	48	65	160	226	11,72%
LA GRANADA	4	2	5	8	6	12	9	13	12	11	36	46	8,40%
MEDIONA	1	-	6	7	19	22	17	22	17	27	60	78	16,59%
OLÈRDOLA	6	5	11	13	16	23	15	30	15	40	63	111	10,43%
OLESA DE BONESVALLS	-	1	6	6	5	8	7	17	8	13	26	45	9,66%
PACS DEL PENEDEÈS	1	-	3	2	3	2	7	7	8	9	22	20	9,84%
EL PLA DEL PENEDEÈS	-	-	4	6	10	13	4	8	6	9	24	36	10,73%
PONTONS	-	-	1	2	3	8	5	6	8	6	17	22	24,84%
PUIGDÀLBER	-	1	2	-	3	5	-	2	3	7	8	15	9,16%
ST. CUGAT SESGARRIGUES	2	-	3	3	3	9	4	4	5	10	17	26	8,96%
ST. LLORENÇ D'HORTONS	3	2	9	8	8	14	9	18	6	15	35	57	8,28%
SANT MARTÍ SARROCA	4	3	7	16	15	25	12	20	14	30	52	94	9,67%
ST. PERE DE RIUDEBITLLES	-	2	3	5	7	13	11	13	14	27	35	60	8,90%
ST. QUINTÍ MEDIONA	4	3	10	15	11	15	13	18	11	32	49	83	12,94%
ST. SADURNÍ D'ANOIA	13	20	44	55	41	69	38	82	66	110	202	336	8,49%
SANTA FE DEL PENEDEÈS	-	-	-	1	1	-	3	3	4	1	8	5	7,51%
STA MARG. I ELS MONJOS	13	14	28	43	34	68	38	64	38	60	151	249	11,86%
SUBIRATS	4	1	6	6	3	12	9	12	13	26	35	57	6,75%
TORRELAVIT	1	2	2	-	6	8	8	7	3	7	20	24	7,11%
TORRELLES DE FOIX	4	5	17	17	26	30	26	23	24	28	97	103	20,81%
VILAFRANCA DEL PENEDEÈS	72	85	165	233	201	334	287	310	243	341	968	1.303	11,49%
VILOBÍ DEL PENEDEÈS	4	-	4	1	1	9	3	4	9	4	21	18	7,83%
TOTAL COMARCA	163	165	379	510	488	798	614	779	616	940	2.260	3.192	10,77%

ATUR PER SEXE



ATUR PER EDAT I SEXE



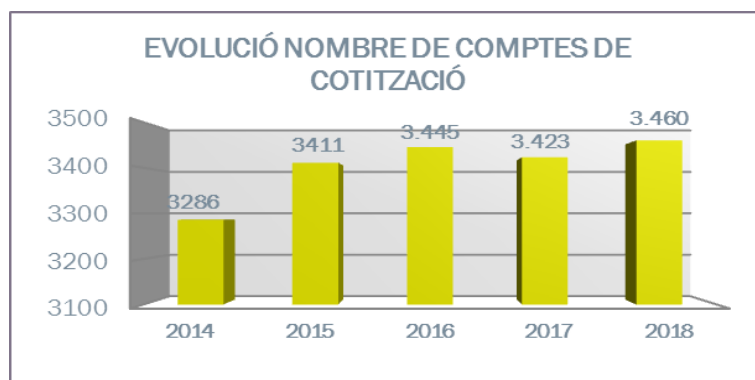
ATUR REGISTRAT PER NIVELL ACADÈMIC I PER ACTIVITAT ECONÒMICA

ALT PENEDEès	SENSE ESTUDIS	ESTUDIS PRIMARIS INCOM.	ESTUDIS PRIMARIS COM.	PROGR. FORM. PROF.	EDUCACIÓ GENERAL	TEC. I PROF. SUP.	UNIV. 1r CICLE	UNIV. 2n i 3r CICLE	ALTRES ESTUDIS POST-SEC	TOTAL
AVINYONET DEL PENEDEès	-	2	5	12	38	3	4	5	-	69
LES CABANYES	-	1	-	3	13	4	1	2	-	24
CASTELLET I LA GORNAL	1	4	10	9	94	7	1	3	-	129
CASTELLVÍ DE LA MARCA	-	1	5	3	35	2	2	5	-	53
FONT-RUBÍ	-	3	13	2	28	6	-	5	-	57
GELIDA	10	14	29	41	215	48	7	22	-	386
LA GRANADA	-	1	10	5	54	5	1	6	-	82
MEDIONA	-	6	6	15	90	8	8	4	1	138
OLÈRDOLA	1	8	13	23	98	19	5	7	-	174
OLESÀ DE BONESVALLS	-	2	2	14	46	5	-	2	-	71
PACS DEL PENEDEès	1	1	4	1	26	4	-	5	-	42
EL PLA DEL PENEDEès	1	1	7	7	33	3	3	5	-	60
PONTONS	2	1	3	3	28	2	-	-	-	39
PUIGDÀLBER	-	-	2	3	13	2	1	2	-	23
ST. CUGAT SESGARRIGUES	-	-	3	5	23	5	4	3	-	43
ST. LLORENÇ D'HORTONS	3	3	-	19	49	11	-	7	-	92
SANT MARTÍ SARROCA	-	2	8	17	99	9	3	8	-	146
ST. PERE DE RIUDEBITLLES	1	4	11	20	54	1	1	3	-	95
ST. QUINTÍ MEDIONA	2	6	12	14	88	6	-	4	-	132
ST. SADURNÍ D'ANOIA	4	18	65	57	329	29	8	28	-	538
SANTA FE DEL PENEDEès	-	-	-	4	7	1	-	1	-	13
STA. MARG. I ELS MONJOS	2	16	42	41	252	30	8	9	-	400
SUBIRATS	-	3	10	11	55	6	3	4	-	92
TORRELAVIT	-	-	5	7	22	6	3	1	-	44
TORRELLES DE FOIX	-	10	23	22	135	4	1	5	-	200
VILAFRANCA DEL PENEDEès	15	138	268	228	1.327	147	35	111	2	2.271
VILOBÍ DEL PENEDEès	1	2	6	2	20	6	2	-	-	39
TOTAL COMARCA	44	247	562	588	3.271	379	101	257	3	5.452

ALT PENEDEès	AGRICULTURA	INDÚSTRIA	CONSTRUCCIÓ	SERVEIS	SENSE OCUJAPÓO ANTERIOR	TOTAL
AVINYONET DEL PENEDEès	2	16	4	46	1	69
LES CABANYES	-	8	-	14	2	24
CASTELLET I LA GORNAL	9	14	11	89	6	129
CASTELLVÍ DE LA MARCA	2	12	3	34	2	53
FONT-RUBÍ	5	8	6	34	4	57
GELIDA	9	48	20	275	34	386
LA GRANADA	6	17	6	51	2	82
MEDIONA	5	30	9	86	8	138
OLÈRDOLA	9	39	7	112	7	174
OLESÀ DE BONESVALLS	-	12	5	51	3	71
PACS DEL PENEDEès	1	8	4	29	-	42
EL PLA DEL PENEDEès	4	9	5	39	3	60
PONTONS	3	5	2	26	3	39
PUIGDÀLBER	-	6	1	16	-	23
ST. CUGAT SESGARRIGUES	1	6	2	33	1	43
ST. LLORENÇ D'HORTONS	1	12	3	70	6	92
SANT MARTÍ SARROCA	6	24	5	104	7	146
ST. PERE DE RIUDEBITLLES	5	19	5	60	6	95
ST. QUINTÍ MEDIONA	10	24	7	83	8	132
ST. SADURNÍ D'ANOIA	37	112	23	324	42	538
SANTA FE DEL PENEDEès	-	1	1	11	-	13
STA. MARG. I ELS MONJOS	15	73	16	274	22	400
SUBIRATS	1	22	3	59	7	92
TORRELAVIT	-	16	1	25	2	44
TORRELLES DE FOIX	14	26	22	123	15	200
VILAFRANCA DEL PENEDEès	127	296	140	1.554	154	2.271
VILOBÍ DEL PENEDEès	3	8	3	21	4	39
TOTAL COMARCA	275	871	314	3.643	349	5.452

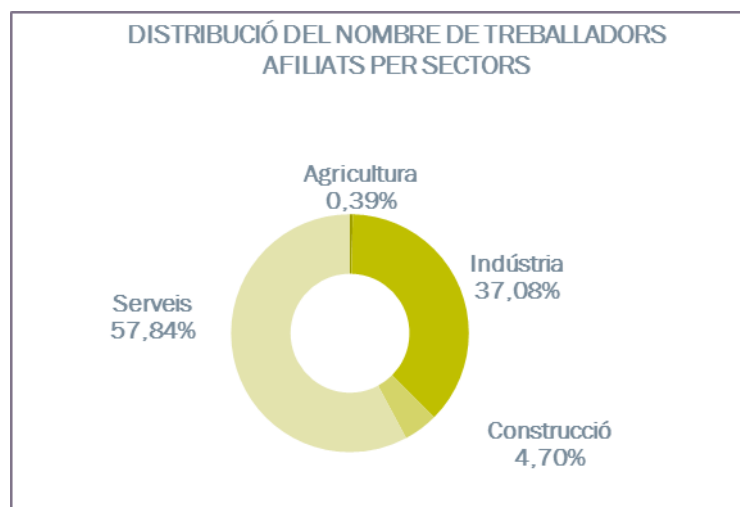
L'OBSERVATORI DEL MERCAT DE TREBALL AL DIA

NOMBRE DE COMPTES DE COTITZACIÓ I TREBALLADORS AFILIATS A LA COMARCA DE L'ALT PENEDEÈS (4T 2018)



ALT PENEDEÈS	COMPTES DE COTITZACIÓ	TREBALLADORS AFILIATS	GRANDÀRIA MITJANA
AVINYONET DEL PENEDEÈS	67	345	5,1
LES CABANYES	35	251	7,2
CASTELLET I LA GORNAL	48	654	13,6
CASTELLVÍ DE LA MARCA	36	196	5,4
FONT-RUBÍ	54	328	6,1
GELIDA	126	870	6,9
LA GRANADA	66	590	8,9
MEDIONA	45	243	5,4
OLÈRDOLA	242	4.321	17,9
OLESA DE BONESVALLS	32	233	7,3
PACS DEL PENEDEÈS	36	595	16,5
EL PLA DEL PENEDEÈS	39	122	3,1
PONTONS	9	27	3,-
PUIGDÀLBER	10	49	4,9
ST. CUGAT SESGARRIGUES	54	530	9,8
ST. LLORENÇ D'HORTONS	67	485	7,2
SANT MARTÍ SARROCA	71	247	3,5
ST. PERE DE RIUDEBITLLES	71	606	8,5
ST. QUINTÍ MEDIONA	43	358	8,3
ST. SADURNÍ D'ANOIA	428	4.936	11,5
SANTA FE DEL PENEDEÈS	10	47	4,7
STA. MARG. I ELS MONJOS	190	2.707	14,2
SUBIRATS	120	897	7,5
TORRELAVIT	41	304	7,4
TORRELLES DE FOIX	33	216	6,5
VILAFRANCA DEL PENEDEÈS	1.453	10.930	7,5
VILOBÍ DEL PENEDEÈS	34	346	10,2
TOTAL COMARCA	3.460	31.433	9,1

NOMBRE TREBALLADORS AFILIATS PER SECTORS ECONÒMICS (4T 2018)



ALT PENEDÈS	AGRICULTURA	INDÚSTRIA	CONSTRUCCIÓ	SERVEIS	TOTAL
AVINYONET DEL PENEDÈS	7	176	6	156	345
LES CABANYES	-	101	19	131	251
CASTELLET I LA GORNAL	1	531	8	114	654
CASTELLVÍ DE LA MARCA	1	88	46	61	196
FONT-RUBÍ	4	215	38	71	328
GELIDA	-	424	25	421	870
LA GRANADA	7	166	18	399	590
MEDIONA	-	27	39	177	243
OLÈRDOLA	-	1.473	106	2.742	4.321
OLESÀ DE BONESVALLS	-	128	14	91	233
PACS DEL PENEDÈS	1	426	34	134	595
EL PLA DEL PENEDÈS	1	28	9	84	122
PONTONS	1	-	1	25	27
PUIGDÀLBER	-	39	2	8	49
ST. CUGAT SESGARRIGUES	-	323	21	186	530
ST. LLORENÇ D'HORTONS	3	252	3	227	485
SANT MARTÍ SARROCA	1	76	29	141	247
ST. PERE DE RIUDEBITLLES	-	409	60	137	606
ST. QUINTÍ MEDIONA	-	223	25	110	358
ST. SADURNÍ D'ANOIA	44	2.115	205	2.572	4.936
SANTA FE DEL PENEDÈS	-	17	14	16	47
STA. MARG. I ELS MONJOS	8	1.954	61	684	2.707
SUBIRATS	6	228	50	613	897
TORRELAVIT	-	202	12	90	304
TORRELLES DE FOIX	4	99	9	104	216
VILAFRANCA DEL PENEDÈS	25	1.659	607	8.639	10.930
VILOBÍ DEL PENEDÈS	8	275	16	47	346
TOTAL COMARCA	122	11.654	1.477	18.180	31.433

CCAE-2009

FONT: Xarxa d'Observatoris del Desenvolupament Econòmic Local. Diputació de Barcelona a partir de les dades del Dpt. d'Empresa i Ocupació de la Generalitat de Catalunya