

L'OBSERVATORI DEL MERCAT DE TREBALL AL DIA

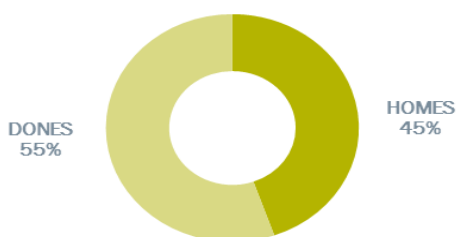
EVOLUCIÓ DE L'ATUR REGISTRAT. COMARCA DE L'ALT PENEDEÈS. ANY 2016

ANY 2016	AGOST	SETEMBRE	OCTUBRE	NOVEMBRE	DESEMBRE
Nombre d'aturats	6.241	6.227	6.461	6.414	6.360
TAXA D'ATUR (%)	12,77	12,74	13,12	13,04	12,94

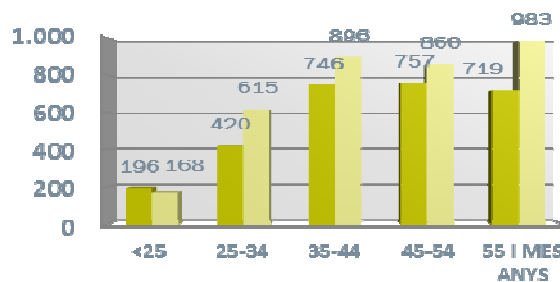
* **NOTA:** taxes d'atur calculades d'acord amb el nou mètode de càlcul de la taxa d'atur registral del Departament d'Empresa i Ocupació (DEMO).

ALT PENEDEÈS	< 25 anys		25-34 anys		35-44 anys		45-54 anys		55 i més anys		TOTAL		TAXA ATUR %
	HOME	DONA	HOME	DONA	HOME	DONA	HOME	DONA	HOME	DONA	HOME	DONA	
AVINYONET DEL PENEDEÈS	4	-	6	5	12	13	19	14	6	10	47	42	11,88%
LES CABANYES	1	1	2	4	2	6	1	6	2	8	8	25	8,44%
CASTELLET I LA GORNAL	2	4	9	7	14	18	21	18	15	32	61	79	15,56%
CASTELLVÍ DE LA MARCA	3	1	2	5	7	11	10	6	13	11	35	34	9,65%
FONT-RUBÍ	3	2	6	5	2	10	9	6	6	7	26	30	9,32%
GELIDA	11	9	26	38	49	65	52	70	53	62	191	244	13,98%
LA GRANADA	5	4	3	12	10	13	14	14	14	15	46	58	10,87%
MEDIONA	5	4	5	6	20	24	18	22	24	25	72	81	19,34%
OLÈRDOLA	7	10	12	14	23	24	19	24	14	49	75	121	12,03%
OLESA DE BONESVALLS	1	1	4	9	8	12	10	18	9	16	32	56	12,45%
PACS DEL PENEDEÈS	-	-	5	4	4	3	6	10	5	6	20	23	10,00%
EL PLA DEL PENEDEÈS	2	3	4	12	8	13	6	5	12	9	32	42	13,12%
PONTONS	-	-	2	4	3	2	8	5	11	6	24	17	23,84%
PUIGDÀLBER	-	-	1	1	4	6	2	4	5	4	12	15	11,25%
ST. CUGAT SESGARRIGUES	2	-	2	3	1	9	3	7	7	10	15	29	9,73%
ST. LLORENÇ D'HORTONS	1	2	10	9	16	14	11	27	17	13	55	65	11,02%
SANT MARTÍ SARROCA	3	4	14	11	20	39	18	19	11	27	66	100	11,73%
ST. PERE DE RIUDEBITLLES	1	2	8	10	9	15	9	16	15	23	42	66	9,99%
ST. QUINTÍ MEDIONA	2	4	13	14	18	21	22	17	16	28	71	84	15,20%
ST. SADURNÍ D'ANOIA	17	9	35	62	57	58	48	86	60	104	217	319	8,73%
SANTA FE DEL PENEDEÈS	-	-	1	2	-	2	2	4	4	1	7	9	8,79%
STA MARG. I ELS MONJOS	11	16	30	52	59	79	64	54	43	65	207	266	14,52%
SUBIRATS	1	1	5	6	10	20	13	14	23	31	52	72	9,32%
TORRELAVIT	-	-	1	6	5	7	2	5	4	9	12	27	6,64%
TORRELLES DE FOIX	9	3	11	16	23	19	34	24	35	30	112	92	21,66%
VILAFRANCA DEL PENEDEÈS	104	88	201	295	361	387	333	363	291	377	1.290	1.510	14,58%
VILOBÍ DEL PENEDEÈS	1	-	2	3	1	6	3	2	4	5	11	16	5,63%
TOTAL COMARCA	196	168	420	615	746	896	757	860	719	983	2.838	3.522	12,94%

ATUR PER SEXE



ATUR PER EDAT I SEXE



ATUR REGISTRAT PER NIVELL ACADÈMIC I PER ACTIVITAT ECONÒMICA

ALT PENEDES	SENSE ESTUDIS	ESTUDIS PRIMARIS INCOM.	ESTUDIS PRIMARIS COM.	PROGR. FORM. PROF.	EDUCACIÓ GENERAL	TEC. I PROF. SUP.	UNIV. 1r CICLE	UNIV. 2n i 3r CICLE	ALTRES ESTUDIS POST-SEC	TOTAL
AVINYONET DEL PENEDES	-	4	11	14	49	6	1	4	-	89
LES CABANYES	-	1	3	4	21	2	-	2	-	33
CASTELLET I LA GORNAL	1	2	15	13	88	11	3	7	-	140
CASTELLVÍ DE LA MARCA	-	4	5	8	42	7	2	1	-	69
FONT-RUBÍ	2	2	8	7	25	5	2	5	-	56
GELIDA	11	25	43	38	245	44	6	23	-	435
LA GRANADA	-	4	10	13	69	6	-	2	-	104
MEDIONA	-	3	13	14	102	12	6	3	-	153
OLÈRDOLA	-	10	11	21	127	14	5	8	-	196
Olesa de Bonesvalls	1	2	9	12	58	4	-	2	-	88
PACS DEL PENEDES	-	1	4	1	24	6	1	6	-	43
EL PLA DEL PENEDES	1	3	10	6	43	5	2	4	-	74
PONTONS	-	1	6	3	29	-	-	1	1	41
PUIGDÀLBER	-	-	1	3	19	3	-	1	-	27
ST. CUGAT SESGARRIGUES	-	-	2	7	26	6	1	2	-	44
ST. LLORENÇ D'HORTONS	2	4	6	19	69	9	5	6	-	120
SANT MARTÍ SARROCA	-	4	14	26	105	8	2	7	-	166
ST. PERE DE RIUDEBITLLES	1	5	12	12	66	5	3	4	-	108
ST. QUINTÍ MEDIONA	1	12	14	13	105	4	2	4	-	155
ST. SADURNÍ D'ANOIA	3	24	57	63	321	35	13	20	-	536
SANTA FE DEL PENEDES	-	-	1	4	6	3	-	2	-	16
STA. MARG. I ELS MONJOS	1	30	52	48	306	23	5	8	-	473
SUBIRATS	-	6	15	14	76	7	4	2	-	124
TORRELAVIT	-	-	5	5	22	4	3	-	-	39
TORRELLES DE FOIX	-	8	22	20	141	7	3	3	-	204
VILAFRANCA DEL PENEDES	25	178	337	244	1.651	167	56	142	-	2.800
VILOBÍ DEL PENEDES	2	1	2	1	12	7	-	2	-	27
TOTAL COMARCA	51	334	688	633	3.847	410	125	271	1	6.360

ALT PENEDES	AGRICULTURA	INDÚSTRIA	CONSTRUCCIÓ	SERVEIS	SENSE OCUPACIÓ ANTERIOR	TOTAL
AVINYONET DEL PENEDES	9	14	4	58	4	89
LES CABANYES	1	5	1	24	2	33
CASTELLET I LA GORNAL	3	13	9	112	3	140
CASTELLVÍ DE LA MARCA	7	11	8	39	4	69
FONT-RUBÍ	8	4	4	33	7	56
GELIDA	16	62	31	300	26	435
LA GRANADA	12	24	8	52	8	104
MEDIONA	9	39	5	92	8	153
OLÈRDOLA	6	37	19	127	7	196
Olesa de Bonesvalls	-	20	10	54	4	88
PACS DEL PENEDES	3	13	1	26	-	43
EL PLA DEL PENEDES	6	10	6	46	6	74
PONTONS	7	5	2	23	4	41
PUIGDÀLBER	1	9	1	16	-	27
ST. CUGAT SESGARRIGUES	3	10	1	29	1	44
ST. LLORENÇ D'HORTONS	-	22	5	90	3	120
SANT MARTÍ SARROCA	13	26	10	114	3	166
ST. PERE DE RIUDEBITLLES	4	24	10	63	7	108
ST. QUINTÍ MEDIONA	16	35	10	84	10	155
ST. SADURNÍ D'ANOIA	51	106	28	318	33	536
SANTA FE DEL PENEDES	-	3	-	11	2	16
STA. MARG. I ELS MONJOS	37	93	35	285	23	473
SUBIRATS	8	28	7	74	7	124
TORRELAVIT	1	10	2	26	-	39
TORRELLES DE FOIX	15	33	28	109	19	204
VILAFRANCA DEL PENEDES	227	380	208	1.788	197	2.800
VILOBÍ DEL PENEDES	4	6	3	11	3	27
TOTAL COMARCA	467	1.042	456	4.004	391	6.360

L'OBSERVATORI DEL MERCAT DE TREBALL AL DIA

CONTRACTACIÓ REGISTRADA PER SEXE I EDATS (4T TRIMESTRE 2016)

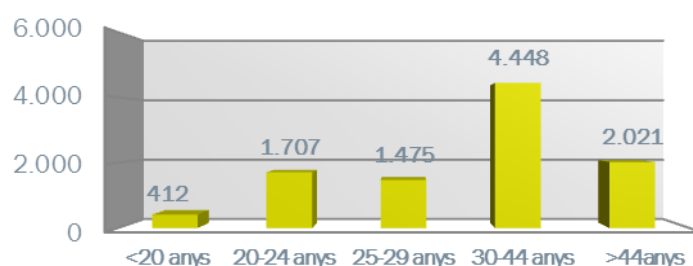
ALT PENEDEÈS	HOMES	DONES	TOTAL
AVINYONET DEL PENEDEÈS	61	18	79
LES CABANYES	28	18	46
CASTELLET I LA GORNAL	113	21	134
CASTELLVÍ DE LA MARCA	40	9	49
FONT-RUBÍ	188	22	210
GELIDA	144	67	211
LA GRANADA	111	89	200
MEDIONA	19	18	37
OLÈRDOLA	705	267	972
OLESA DE BONESVALLS	23	9	32
PACS DEL PENEDEÈS	66	11	77
EL PLA DEL PENEDEÈS	31	15	46
PONTONS	34	15	49
PUIGDÀLBER	42	131	173
ST. CUGAT SESGARRIGUES	79	26	105
ST. LLORENÇ D'HORTONS	256	178	434
SANT MARTÍ SARROCA	66	35	101
ST. PERE DE RIUDEBITLLES	126	37	163
ST. QUINTÍ MEDIONA	21	29	50
ST. SADURNÍ D'ANOIA	961	427	1.388
SANTA FE DEL PENEDEÈS	13	1	14
STA. MARG. I ELS MONJOS	1.320	438	1.758
SUBIRATS	269	127	396
TORRELAVIT	30	24	54
TORRELLES DE FOIX	74	24	98
VILAFRANCA DEL PENEDEÈS	1.641	1.423	3.064
VILOBÍ DEL PENEDEÈS	98	25	123
TOTAL COMARCA	6.559	3.504	10.063

< 20 ANYS	20-24 ANYS	25-29 ANYS	30-34 ANYS	>44 ANYS	TOTAL
2	3	12	47	15	79
5	4	7	19	11	46
3	22	16	67	26	134
5	10	3	20	11	49
5	37	32	82	54	210
17	28	45	84	37	211
7	20	28	92	53	200
3	3	2	12	17	37
41	138	147	443	203	972
-	5	3	14	10	32
1	9	5	41	21	77
-	9	2	17	18	46
4	7	8	20	10	49
4	20	19	81	49	173
3	6	12	59	25	105
14	119	117	126	58	434
4	16	7	37	37	101
5	31	8	71	48	163
-	9	5	23	13	50
57	265	225	531	310	1.388
-	1	-	5	8	14
24	221	215	1.015	283	1.758
8	39	66	210	73	396
2	4	8	16	24	54
1	8	17	49	23	98
196	652	450	1.216	550	3.064
1	21	16	51	34	123
412	1.707	1.475	4.448	2.021	10.063

CONTRACTACIÓ REGISTRADA PER SEXE



CONTRACTACIÓ REGISTRADA PER EDATS



CONTRACTACIÓ REGISTRADA PER TIPUS DE CONTRACTE ECONÒMICS I PER SECTORS ECONÒMICS (4T TRIMESTRE 2016)

ALT PENEDÈS	OBRA I SERVEI	CIRCU. PROD.	INTERINAT	FORMACIÓ	PRÀCTQUES	RELLEU	JUBILACIÓ PARCIAL	ALTRES CONTR.	INDEFINITS	TOTAL
AVINYONET DEL PENEDÈS	34	24	2	-	2	-	-	-	17	79
LES CABANYES	7	19	6	-	1	-	-	2	11	46
CASTELLET I LA GORNAL	24	90	10	-	-	-	-	-	10	134
CASTELLVÍ DE LA MARCA	35	10	-	-	-	-	-	-	4	49
FONT-RUBÍ	65	129	8	-	-	1	-	-	7	210
GELIDA	54	106	16	-	1	-	-	-	34	211
LA GRANADA	82	102	2	-	-	-	-	1	13	200
MEDIONA	16	9	5	-	-	-	-	-	7	37
OLÉRDOLA	114	456	286	-	7	1	-	1	107	972
OLESA DE BONESVALLS	14	3	6	-	-	-	-	-	9	32
PACS DEL PENEDÈS	18	46	1	-	-	-	-	-	12	77
EL PLA DEL PENEDÈS	28	10	1	-	-	-	-	-	7	46
PONTONS	43	3	-	-	-	-	-	-	3	49
PUIGDÀLBER	12	124	34	-	2	-	1	-	-	173
ST. CUGAT SESGARRIGUES	28	29	35	-	-	-	1	-	12	105
ST. LLORENÇ D'HORTONS	173	213	35	-	1	-	-	-	12	434
SANT MARTÍ SARROCA	70	14	2	-	2	-	-	-	13	101
ST. PERE DE RIUDEBITLLES	119	24	8	-	1	-	-	-	11	163
ST. QUINTÍ MEDIONA	18	9	13	-	3	-	-	-	7	50
ST. SADURNÍ D'ANOIA	634	480	107	1	9	7	10	-	140	1.388
SANTA FE DEL PENEDÈS	4	8	-	-	-	-	-	-	2	14
STA. MARG. I ELS MONJOS	135	1.108	418	1	2	-	5	3	86	1.758
SUBIRATS	88	225	10	-	-	-	-	-	73	396
TORRELAVIT	14	9	17	-	-	1	1	-	12	54
TORRELLES DE FOIX	46	38	4	-	-	-	-	-	10	98
VILAFRANCA DEL PENEDÈS	1.137	1.139	326	6	33	7	7	7	402	3.064
VILOBÍ DEL PENEDÈS	53	64	-	-	-	-	-	-	6	123
TOTAL COMARCA	3.065	4.491	1.352	8	64	17	25	14	1.027	10.063

ALT PENEDÈS	AGRICULTURA	INDÚSTRIA	CONSTRUCCIÓ	SERVEIS	TOTAL
AVINYONET DEL PENEDÈS	22	20	5	32	79
LES CABANYES	-	8	2	36	46
CASTELLET I LA GORNAL	19	100	1	14	134
CASTELLVÍ DE LA MARCA	30	8	1	10	49
FONT-RUBÍ	39	74	1	96	210
GELIDA	8	49	4	150	211
LA GRANADA	19	12	8	161	200
MEDIONA	11	-	6	20	37
OLÉRDOLA	24	597	11	340	972
OLESA DE BONESVALLS	1	6	10	15	32
PACS DEL PENEDÈS	7	29	6	35	77
EL PLA DEL PENEDÈS	11	3	8	24	46
PONTONS	18	-	-	31	49
PUIGDÀLBER	4	5	-	164	173
ST. CUGAT SESGARRIGUES	4	43	6	52	105
ST. LLORENÇ D'HORTONS	11	91	8	324	434
SANT MARTÍ SARROCA	45	14	3	39	101
ST. PERE DE RIUDEBITLLES	-	34	7	122	163
ST. QUINTÍ MEDIONA	6	22	1	21	50
ST. SADURNÍ D'ANOIA	36	306	21	1.025	1.388
SANTA FE DEL PENEDÈS	3	10	1	-	14
STA. MARG. I ELS MONJOS	26	1.575	54	103	1.758
SUBIRATS	73	31	29	263	396
TORRELAVIT	8	12	5	29	54
TORRELLES DE FOIX	24	32	8	34	98
VILAFRANCA DEL PENEDÈS	59	489	216	2.300	3.064
VILOBÍ DEL PENEDÈS	14	50	-	59	123
TOTAL COMARCA	522	3.620	422	5.499	10.063

CCAE-2009

FONT: Xarxa d'Observatoris del Desenvolupament Econòmic Local. Diputació de Barcelona a partir de les dades del Dpt. d'Empresa i Ocupació de la Generalitat de Catalunya.