

# L'OBSERVATORI DEL MERCAT DE TREBALL AL DIA

## EVOLUCIÓ DE L'ATUR REGISTRAT. COMARCA DE L'ALT PENEDEÈS. ANY 2018

ANY 2018	AGOST	SETEMBRE	OCTUBRE	NOVEMBRE	DESEMBRE
Nombre d'aturats	5.096	5.050	5.353	5.363	5.377
TAXA D'ATUR (%)	10,04	9,96	10,51	10,53	10,55

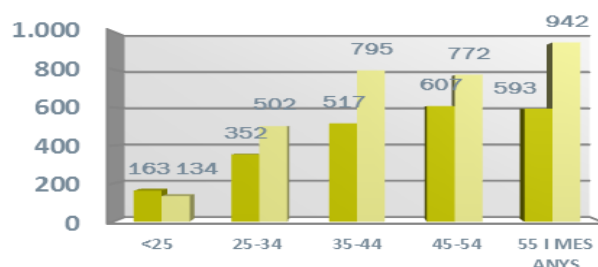
\* **NOTA:** taxes d'atur calculades d'acord amb el nou mètode de càlcul de la taxa d'atur registral del Departament d'Empresa i Ocupació (DEMO).

ALT PENEDEÈS	< 25 anys		25-34 anys		35-44 anys		45-54 anys		55 i més anys		TOTAL		TAXA ATUR %
	HOME	DONA	HOME	DONA	HOME	DONA	HOME	DONA	HOME	DONA	HOME	DONA	
AVINYONET DEL PENEDEÈS	3	1	4	2	4	10	14	10	8	13	33	36	9,04%
LES CABANYES	1	-	3	3	2	1	4	6	1	7	11	17	6,85%
CASTELLET I LA GORNAL	9	4	3	7	9	21	18	18	15	24	54	74	13,11%
CASTELLVÍ DE LA MARCA	-	-	4	10	10	8	9	4	7	8	30	30	8,03%
FONT-RUBÍ	1	-	4	3	7	7	13	5	7	7	32	22	8,52%
GELIDA	11	10	19	38	32	55	37	54	48	63	147	220	11,30%
LA GRANADA	3	3	6	7	6	15	10	10	10	13	35	48	8,41%
MEDIONA	-	-	5	9	21	19	12	26	18	25	56	79	16,17%
OLÈRDOLA	7	2	13	14	20	27	13	33	17	38	70	114	10,86%
OLESA DE BONESVALLS	-	1	5	7	7	8	8	15	9	14	29	45	9,93%
PACS DEL PENEDEÈS	1	-	2	1	3	2	7	10	8	7	21	20	9,69%
EL PLA DEL PENEDEÈS	-	-	5	5	9	11	4	8	7	8	25	32	10,07%
PONTONS	-	-	2	2	4	10	7	6	9	7	22	25	27,33%
PUIGDÀLBER	1	1	2	-	4	5	-	3	3	7	10	16	10,20%
ST. CUGAT SESGARRIGUES	1	-	4	2	4	11	2	4	5	11	16	28	9,05%
ST. LLORENÇ D'HORTONS	2	1	6	8	8	16	9	16	7	16	32	57	8,01%
SANT MARTÍ SARROCA	4	5	6	16	17	25	13	20	15	32	55	98	10,15%
ST. PERE DE RIUDEBITLLES	1	1	1	6	10	17	12	14	12	25	36	63	9,18%
ST. QUINTÍ MEDIONA	3	3	10	13	11	16	14	13	10	32	48	77	12,41%
ST. SADURNÍ D'ANOIA	17	15	50	52	41	59	32	66	60	105	200	297	7,82%
SANTA FE DEL PENEDEÈS	1	1	-	1	1	-	3	4	3	1	8	7	8,24%
STA MARG. I ELS MONJOS	14	6	26	43	39	61	43	69	37	58	159	237	11,60%
SUBIRATS	3	2	6	9	5	13	11	12	11	27	36	63	7,21%
TORRELAVIT	1	1	1	3	7	8	8	5	3	7	20	24	7,11%
TORRELLES DE FOIX	6	5	15	17	28	27	23	21	23	28	95	98	19,61%
VILAFRANCA DEL PENEDEÈS	69	72	146	223	206	335	277	317	232	355	930	1.302	11,22%
VILOBÍ DEL PENEDEÈS	4	-	4	1	2	8	4	3	8	4	22	16	7,58%
<b>TOTAL COMARCA</b>	<b>163</b>	<b>134</b>	<b>352</b>	<b>502</b>	<b>517</b>	<b>795</b>	<b>607</b>	<b>772</b>	<b>593</b>	<b>942</b>	<b>2.232</b>	<b>3.145</b>	<b>10,55%</b>

### ATUR PER SEXE



### ATUR PER EDAT I SEXE



## ATUR REGISTRAT PER NIVELL ACADÈMIC I PER ACTIVITAT ECONÒMICA

ALT PENEDEès	SENSE ESTUDIS	ESTUDIS PRIMARIS INCOM.	ESTUDIS PRIMARIS COM.	PROGR. FORM. PROF.	EDUCACIÓ GENERAL	TEC. I PROF. SUP.	UNIV. 1r CICLE	UNIV. 2n i 3r CICLE	ALTRES ESTUDIS POST-SEC	TOTAL
AVINYONET DEL PENEDEès	-	1	5	13	41	2	3	4	-	69
LES CABANYES	-	1	1	4	17	4	1	-	-	28
CASTELLET I LA GORNAL	1	2	11	11	95	5	1	2	-	128
CASTELLVÍ DE LA MARCA	-	-	4	7	38	4	3	4	-	60
FONT-RUBÍ	1	3	13	3	26	5	-	3	-	54
GELIDA	8	17	29	38	201	44	6	23	1	367
LA GRANADA	-	1	9	9	50	5	2	7	-	83
MEDIONA	-	6	8	13	90	9	5	3	1	135
OLÈRDOLA	1	9	13	28	97	20	6	10	-	184
Olesa de BONESVALLS	1	2	3	13	50	3	-	2	-	74
PAcs DEL PENEDEès	1	1	4	2	25	4	-	4	-	41
EL PLA DEL PENEDEès	1	1	6	4	37	2	2	4	-	57
PONTONS	2	1	4	5	33	2	-	-	-	47
PUIGDÀLBER	-	-	2	4	16	2	1	1	-	26
ST. CUGAT SESGARRIGUES	-	2	2	7	23	4	3	3	-	44
ST. LLORENÇ D'HORTONS	3	5	-	16	45	13	-	7	-	89
SANT MARTÍ SARROCA	-	2	10	19	102	11	3	6	-	153
ST. PERE DE RIUDEBITLLES	1	4	9	22	56	3	-	4	-	99
ST. QUINTÍ MEDIONA	3	8	14	13	82	3	-	2	-	125
ST. SADURNÍ D'ANOIA	2	18	58	48	307	27	6	31	-	497
SANTA FE DEL PENEDEès	-	-	-	4	9	1	-	1	-	15
STA. MARG. I ELS MONJOS	2	17	40	36	256	27	10	8	-	396
SUBIRATS	-	4	9	12	63	5	2	4	-	99
TORRELAVIT	-	1	5	6	22	5	4	1	-	44
TORRELLES DE FOIX	-	9	23	17	135	5	1	3	-	193
VILAFRANCA DEL PENEDEès	14	138	265	218	1.316	129	42	109	1	2.232
VILOBÍ DEL PENEDEès	-	1	7	2	20	6	2	-	-	38
<b>TOTAL COMARCA</b>	<b>41</b>	<b>254</b>	<b>554</b>	<b>574</b>	<b>3.252</b>	<b>350</b>	<b>103</b>	<b>246</b>	<b>3</b>	<b>5.377</b>

ALT PENEDEès	AGRICULTURA	INDÚSTRIA	CONSTRUCCIÓ	SERVEIS	SENSE OCUPACIÓ ANTERIOR	TOTAL
AVINYONET DEL PENEDEès	3	17	3	45	1	69
LES CABANYES	-	8	-	18	2	28
CASTELLET I LA GORNAL	5	12	11	95	5	128
CASTELLVÍ DE LA MARCA	4	10	3	42	1	60
FONT-RUBÍ	6	8	5	31	4	54
GELIDA	9	48	22	257	31	367
LA GRANADA	6	19	6	50	2	83
MEDIONA	6	29	9	83	8	135
OLÈRDOLA	10	40	11	115	8	184
Olesa de BONESVALLS	-	12	7	52	3	74
PAcs DEL PENEDEès	1	7	4	28	1	41
EL PLA DEL PENEDEès	3	7	5	39	3	57
PONTONS	4	5	2	33	3	47
PUIGDÀLBER	-	6	2	17	1	26
ST. CUGAT SESGARRIGUES	2	5	1	35	1	44
ST. LLORENÇ D'HORTONS	2	13	4	66	4	89
SANT MARTÍ SARROCA	8	22	6	110	7	153
ST. PERE DE RIUDEBITLLES	5	17	5	66	6	99
ST. QUINTÍ MEDIONA	12	25	7	75	6	125
ST. SADURNÍ D'ANOIA	33	119	20	286	39	497
SANTA FE DEL PENEDEès	-	2	-	12	1	15
STA. MARG. I ELS MONJOS	18	65	16	280	17	396
SUBIRATS	1	22	4	65	7	99
TORRELAVIT	2	15	1	24	2	44
TORRELLES DE FOIX	10	24	22	122	15	193
VILAFRANCA DEL PENEDEès	131	296	152	1.497	156	2.232
VILOBÍ DEL PENEDEès	4	10	3	18	3	38
<b>TOTAL COMARCA</b>	<b>285</b>	<b>863</b>	<b>331</b>	<b>3.561</b>	<b>337</b>	<b>5.377</b>

CCAE-2009

# L'OBSERVATORI DEL MERCAT DE TREBALL AL DIA

## CONTRACTACIÓ REGISTRADA PER SEXE I EDATS (4T TRIMESTRE 2018)

ALT PENEDEÈS	HOMES	DONES	TOTAL
AVINYONET DEL PENEDEÈS	125	51	176
LES CABANYES	34	15	49
CASTELLET I LA GORNAL	97	28	125
CASTELLVÍ DE LA MARCA	46	28	74
FONT-RUBÍ	144	28	172
GELIDA	87	93	180
LA GRANADA	122	131	253
MEDIONA	30	16	46
OLÈRDOLA	679	239	918
OLESA DE BONESVALLS	20	16	36
PACS DEL PENEDEÈS	102	12	114
EL PLA DEL PENEDEÈS	29	8	37
PONTONS	44	9	53
PUIGDÀLBER	7	20	27
ST. CUGAT SESGARRIGUES	93	31	124
ST. LLORENÇ D'HORTONS	391	281	672
SANT MARTÍ SARROCA	69	40	109
ST. PERE DE RIUDEBITLLES	91	59	150
ST. QUINTÍ MEDIONA	44	48	92
ST. SADURNÍ D'ANOIA	753	497	1.250
SANTA FE DEL PENEDEÈS	15	4	19
STA. MARG. I ELS MONJOS	1.137	432	1.569
SUBIRATS	215	115	330
TORRELAVIT	42	23	65
TORRELLES DE FOIX	59	33	92
VILAFRANCA DEL PENEDEÈS	1.957	1.740	3.697
VILOBÍ DEL PENEDEÈS	87	38	125
<b>TOTAL COMARCA</b>	<b>6.519</b>	<b>4.035</b>	<b>10.554</b>

< 20 ANYS	20-24 ANYS	25-29 ANYS	30-34 ANYS	>44 ANYS	TOTAL
1	13	32	70	60	176
4	5	9	22	9	49
7	12	25	51	30	125
8	6	8	21	31	74
13	22	12	71	54	172
24	33	19	65	39	180
4	40	36	124	49	253
2	6	3	19	16	46
40	143	118	393	224	918
3	9	6	7	11	36
6	15	17	48	28	114
3	2	5	10	17	37
1	8	6	16	22	53
-	4	1	10	12	27
1	13	16	49	45	124
42	258	120	180	72	672
8	12	11	43	35	109
9	26	27	54	34	150
1	8	10	33	40	92
60	245	187	483	275	1.250
-	3	5	8	3	19
91	267	196	615	400	1.569
20	48	30	124	108	330
2	5	10	22	26	65
4	12	14	34	28	92
264	794	574	1.260	805	3.697
14	18	18	42	33	125
<b>632</b>	<b>2.027</b>	<b>1.515</b>	<b>3.874</b>	<b>2.506</b>	<b>10.554</b>

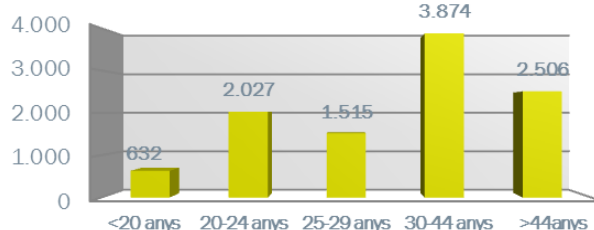
### CONTRACTACIÓ REGISTRADA PER SEXE

DONA  
38%



HOME  
62%

### CONTRACTACIÓ REGISTRADA PER EDATS



## CONTRACTACIÓ REGISTRADA PER TIPUS DE CONTRACTE ECONÒMICS I PER SECTORS ECONÒMICS (4T TRIMESTRE 2018)

ALT PENEDÈS	OBRA I SERVEI	CIRQU.PROD	INTERINITAT	FORMACIÓ	PRÀCTQUES	RELLEU	JUBILACIÓ PARCIAL	ALTRES CONTR.	INDEFINITS	TOTAL
AVINYONET DEL PENEDÈS	102	35	10	-	-	-	-	-	29	176
LES CABANYES	12	18	1	-	-	-	-	-	18	49
CASTELLET I LA GORNAL	27	77	6	-	-	-	1	-	14	125
CASTELLVÍ DE LA MARCA	53	9	2	1	1	-	-	1	7	74
FONT-RUBÍ	77	66	9	-	2	-	1	-	17	172
GELIDA	60	85	13	-	1	-	-	-	21	180
LA GRANADA	92	139	4	-	-	-	-	1	17	253
MEDIONA	28	11	2	-	-	-	-	-	5	46
OLÉRDOLA	96	483	238	1	1	-	-	-	99	918
OLESÀ DE BONESVALLS	12	18	-	-	1	-	-	-	5	36
PACS DEL PENEDÈS	21	68	2	2	-	-	1	-	20	114
EL PLA DEL PENEDÈS	28	7	-	-	1	-	-	-	1	37
PONTONS	37	12	-	-	-	-	1	-	3	53
PUIGDÀLBER	5	18	-	-	-	-	-	-	4	27
ST. CUGAT SESGARRIGUES	41	35	34	-	1	-	-	-	13	124
ST. LLORENÇ D'HORTONS	199	440	8	-	-	-	1	-	24	672
SANT MARTÍ SARROCA	55	33	6	-	-	-	-	-	15	109
ST. PERE DE RIUDEBITLLES	94	31	3	-	-	-	-	-	22	150
ST. QUINTÍ MEDIONA	13	58	8	-	1	-	-	-	12	92
ST. SADURNÍ D'ANOIA	482	474	93	1	8	8	9	1	174	1.250
SANTA FE DEL PENEDÈS	6	9	-	-	-	1	-	-	3	19
STA. MARG. I ELS MONJOS	160	968	353	-	5	-	2	-	81	1.569
SUBIRATS	138	113	10	-	2	-	3	-	64	330
TORRELAVIT	16	16	11	-	-	5	5	-	12	65
TORRELLES DE FOIX	35	42	1	-	-	-	-	-	14	92
VILAFRANCA DEL PENEDÈS	1.259	1.455	402	1	17	14	26	13	510	3.697
VILOBÍ DEL PENEDÈS	66	39	2	-	-	-	2	-	16	125
<b>TOTAL COMARCA</b>	<b>3.214</b>	<b>4.759</b>	<b>1.218</b>	<b>6</b>	<b>41</b>	<b>28</b>	<b>52</b>	<b>16</b>	<b>1.220</b>	<b>10.554</b>

ALT PENEDÈS	AGRICULTURA	INDÚSTRIA	CONSTRUCCIÓ	SERVEIS	TOTAL
AVINYONET DEL PENEDÈS	43	18	6	109	176
LES CABANYES	3	13	3	30	49
CASTELLET I LA GORNAL	17	53	2	53	125
CASTELLVÍ DE LA MARCA	38	6	3	27	74
FONT-RUBÍ	46	95	9	22	172
GELIDA	3	66	12	99	180
LA GRANADA	14	13	22	204	253
MEDIONA	17	-	4	25	46
OLÉRDOLA	17	519	11	371	918
OLESÀ DE BONESVALLS	-	15	7	14	36
PACS DEL PENEDÈS	9	74	3	28	114
EL PLA DEL PENEDÈS	23	2	-	12	37
PONTONS	24	1	5	23	53
PUIGDÀLBER	1	4	1	21	27
ST. CUGAT SESGARRIGUES	4	80	10	30	124
ST. LLORENÇ D'HORTONS	11	165	2	494	672
SANT MARTÍ SARROCA	42	12	2	53	109
ST. PERE DE RIUDEBITLLES	4	31	7	108	150
ST. QUINTÍ MEDIONA	9	33	2	48	92
ST. SADURNÍ D'ANOIA	31	307	42	870	1.250
SANTA FE DEL PENEDÈS	4	7	4	4	19
STA. MARG. I ELS MONJOS	38	1326	12	193	1.569
SUBIRATS	51	48	22	209	330
TORRELAVIT	9	29	1	26	65
TORRELLES DE FOIX	32	31	7	22	92
VILAFRANCA DEL PENEDÈS	71	759	163	2704	3.697
VILOBÍ DEL PENEDÈS	25	65	2	33	125
<b>TOTAL COMARCA</b>	<b>586</b>	<b>3772</b>	<b>364</b>	<b>5832</b>	<b>10.554</b>

CCAE-2009

FONT: Xarxa d'Observatoris del Desenvolupament Econòmic Local. Diputació de Barcelona a partir de les dades del Dpt. d'Empresa i Ocupació de la Generalitat de Catalunya.