

L'OBSERVATORI DEL MERCAT DE TREBALL AL DIA

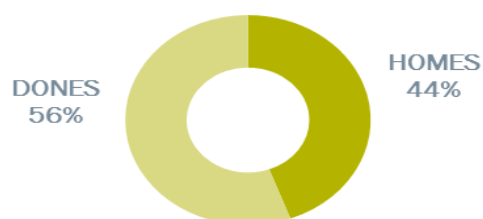
EVOLUCIÓ DE L'ATUR REGISTRAT. COMARCA DE L'ALT PENEDEÈS. ANY 2016-2017

ANY 2016-2017	NOVEMBRE	DESEMBRE	GENER	FEBRER	MARÇ
Nombre d'aturats	6.414	6.360	6.334	6.190	6.068
TAXA D'ATUR (%)	13,04	12,94	12,87	12,61	12,24

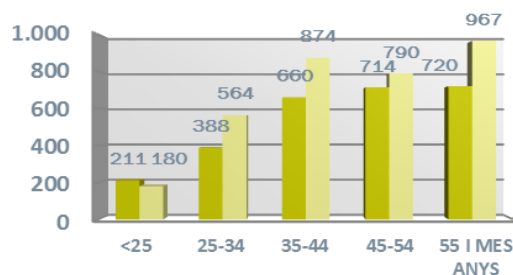
* **NOTA:** taxes d'atur calculades d'acord amb el nou mètode de càlcul de la taxa d'atur registral del Departament d'Empresa i Ocupació (DEMO).

ALT PENEDEÈS	< 25 anys		25-34 anys		35-44 anys		45-54 anys		55 i més anys		TOTAL		TAXA ATUR %
	HOME	DONA	HOME	DONA	HOME	DONA	HOME	DONA	HOME	DONA	HOME	DONA	
AVINYONET DEL PENEDEÈS	2	-	6	4	9	14	14	14	10	11	41	43	11,62%
LES CABANYES	1	1	-	3	3	2	2	5	2	9	8	20	6,83%
CASTELLET I LA GORNAL	1	4	8	8	10	14	20	17	16	31	55	74	14,40%
CASTELLVÍ DE LA MARCA	3	1	2	3	4	11	9	3	12	10	30	28	7,85%
FONT-RUBÍ	5	2	4	3	2	11	7	5	5	7	23	28	8,42%
GELIDA	22	16	26	38	47	58	43	64	58	64	196	240	13,68%
LA GRANADA	3	3	5	8	7	16	12	14	17	14	44	55	10,28%
MEDIONA	3	3	6	7	20	23	14	13	24	25	67	71	17,69%
OLÈRDOLA	7	6	13	18	23	23	19	23	17	43	79	113	11,68%
OLESA DE BONESVALLS	-	1	2	7	3	12	9	14	9	17	23	51	10,47%
PACS DEL PENEDEÈS	-	2	2	3	5	2	7	9	5	6	19	22	9,69%
EL PLA DEL PENEDEÈS	1	1	4	9	8	8	6	5	10	8	29	31	10,64%
PONTONS	-	-	1	4	3	2	4	4	10	5	18	15	19,30%
PUIGDÀLBER	1	-	-	2	3	3	2	4	5	4	11	13	10,04%
ST. CUGAT SESGARRIGUES	1	1	2	3	3	8	5	6	7	9	18	27	9,91%
ST. LLORENÇ D'HORTONS	1	6	6	11	15	21	10	27	14	16	46	81	11,50%
SANT MARTÍ SARROCA	3	7	6	15	17	32	20	18	13	27	59	99	11,21%
ST. PERE DE RIUDEBITLLES	4	3	9	8	4	21	11	19	13	22	41	73	10,38%
ST. QUINTÍ MEDIONA	4	6	7	13	17	20	21	12	16	28	65	79	14,12%
ST. SADURNÍ D'ANOIA	27	8	34	65	48	60	52	75	65	105	226	313	8,70%
SANTA FE DEL PENEDEÈS	1	-	1	1	-	2	2	4	4	-	8	7	8,02%
STA MARG. I ELS MONJOS	9	19	24	55	51	88	56	54	50	65	190	281	14,36%
SUBIRATS	3	2	6	5	6	22	11	12	24	29	50	70	8,84%
TORRELAVIT	1	-	4	7	6	4	4	5	3	11	18	27	7,60%
TORRELLES DE FOIX	10	6	12	12	18	27	34	20	27	29	101	94	21,13%
VILAFRANCA DEL PENEDEÈS	98	82	194	248	328	363	315	340	278	366	1.213	1.399	13,44%
VILOBÍ DEL PENEDEÈS	-	-	4	4	-	7	5	4	6	6	15	21	7,45%
TOTAL COMARCA	211	180	388	564	660	874	714	790	720	967	2.693	3.375	12,24%

ATUR PER SEXE



ATUR PER EDAT I SEXE



ATUR REGISTRAT PER NIVELL ACADÈMIC I PER ACTIVITAT ECONÒMICA

ALT PENEDÈS	SENSE ESTUDIS	ESTUDIS PRIMARIS INCOM.	ESTUDIS PRIMARIS COM.	PROGR. FORM. PROF.	EDUCACIÓ GENERAL	TEC. I PROF. SUP.	UNIV. 1r CICLE	UNIV. 2n i 3r CICLE	ALTRES ESTUDIS POST-SEC	TOTAL
AVINYONET DEL PENEDÈS	-	4	10	11	50	5	1	3	-	84
LES CABANYES	-	1	3	3	19	1	-	1	-	28
CASTELLET I LA GORNAL	1	2	13	13	87	6	3	4	-	129
CASTELLVÍ DE LA MARCA	-	2	6	4	36	6	1	3	-	58
FONT-RUBÍ	2	1	8	8	24	2	2	4	-	51
GELIDA	11	20	49	39	251	40	6	20	-	436
LA GRANADA	-	4	11	13	56	11	1	3	-	99
MEDIONA	-	3	12	7	95	11	4	6	-	138
OLÈRDOLA	-	7	11	23	122	15	8	6	-	192
OLESA DE BONESVALLS	-	1	5	9	54	3	-	2	-	74
PACS DEL PENEDÈS	-	1	4	3	26	3	-	4	-	41
EL PLA DEL PENEDÈS	1	2	6	4	36	6	3	2	-	60
PONTONS	-	1	5	2	24	-	-	1	-	33
PUIGDÀLBER	-	-	1	2	15	2	1	3	-	24
ST. CUGAT SESGARRIGUES	-	2	4	6	27	3	2	1	-	45
ST. LLORENÇ D'HORTONS	2	6	5	24	69	8	4	9	-	127
SANT MARTÍ SARROCA	-	4	13	24	100	8	3	6	-	158
ST. PERE DE RIUDEBITLLES	1	5	14	16	65	6	3	4	-	114
ST. QUINTÍ MEDIONA	1	12	12	11	101	2	1	4	-	144
ST. SADURNÍ D'ANOIA	3	26	62	45	335	33	10	25	-	539
SANTA FE DEL PENEDÈS	-	-	-	4	5	4	-	2	-	15
STA. MARG. I ELS MONJOS	2	32	58	46	294	26	8	5	-	471
SUBIRATS	-	5	16	13	72	8	3	3	-	120
TORRELAVIT	-	-	4	7	28	1	4	1	-	45
TORRELLES DE FOIX	-	8	22	22	135	6	1	1	-	195
VILAFRANCA DEL PENEDÈS	26	169	333	227	1.546	162	49	100	-	2.612
VILOBÍ DEL PENEDÈS	3	1	4	4	19	3	-	2	-	36
TOTAL COMARCA	53	319	691	590	3.691	381	118	225	-	6.068

ALT PENEDÈS	AGRICULTURA	INDÚSTRIA	CONSTRUCCIÓ	SERVEIS	SENSE OCUPACIÓ ANTERIOR	TOTAL
AVINYONET DEL PENEDÈS	8	12	7	54	3	84
LES CABANYES	1	5	2	17	3	28
CASTELLET I LA GORNAL	3	9	13	101	3	129
CASTELLVÍ DE LA MARCA	5	11	7	31	4	58
FONT-RUBÍ	6	3	2	35	5	51
GELIDA	13	56	26	306	35	436
LA GRANADA	12	25	10	44	8	99
MEDIONA	7	32	10	81	8	138
OLÈRDOLA	7	36	23	119	7	192
OLESA DE BONESVALLS	-	17	7	46	4	74
PACS DEL PENEDÈS	1	11	2	26	1	41
EL PLA DEL PENEDÈS	5	10	4	36	5	60
PONTONS	4	6	1	20	2	33
PUIGDÀLBER	1	6	1	16	-	24
ST. CUGAT SESGARRIGUES	8	5	-	31	1	45
ST. LLORENÇ D'HORTONS	1	16	7	99	4	127
SANT MARTÍ SARROCA	14	26	11	103	4	158
ST. PERE DE RIUDEBITLLES	4	25	7	70	8	114
ST. QUINTÍ MEDIONA	15	26	11	81	11	144
ST. SADURNÍ D'ANOIA	48	110	25	319	37	539
SANTA FE DEL PENEDÈS	-	3	-	11	1	15
STA. MARG. I ELS MONJOS	33	87	36	290	25	471
SUBIRATS	4	24	8	79	5	120
TORRELAVIT	2	11	4	28	-	45
TORRELLES DE FOIX	16	31	28	101	19	195
VILAFRANCA DEL PENEDÈS	203	348	194	1.679	188	2.612
VILOBÍ DEL PENEDÈS	3	5	2	22	4	36
TOTAL COMARCA	424	956	448	3.845	395	6.068

CCAE-2009

L'OBSERVATORI DEL MERCAT DE TREBALL AL DIA

CONTRACTACIÓ REGISTRADA PER SEXE I EDATS (IR TRIMESTRE 2017)

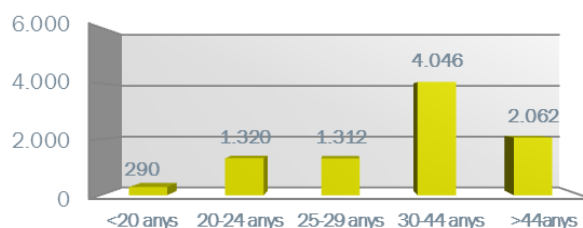
ALT PENEDEÈS	HOMES	DONES	TOTAL
AVINYONET DEL PENEDEÈS	43	22	65
LES CABANYES	27	13	40
CASTELLET I LA GORNAL	88	12	100
CASTELLVÍ DE LA MARCA	29	9	38
FONT-RUBÍ	171	43	214
GELIDA	142	70	212
LA GRANADA	96	99	195
MEDIONA	32	16	48
OLÈRDOLA	710	258	968
Olesa de Bonesvalls	15	12	27
PACS DEL PENEDEÈS	79	9	88
EL PLA DEL PENEDEÈS	38	12	50
PONTONS	18	7	25
PUIGDÀLBER	30	61	91
ST. CUGAT SESGARRIGUES	117	35	152
ST. LORENÇ D'HORTONS	144	119	263
SANT MARTÍ SARROCA	60	41	101
ST. PERE DE RIUDEBITLLES	91	42	133
ST. QUINTÍ MEDIONA	34	30	64
ST. SADURNÍ D'ANOIA	806	347	1.153
SANTA FE DEL PENEDEÈS	14	5	19
STA. MARG. I ELS MONJOS	1.005	291	1.296
SUBIRATS	278	142	420
TORRELAVIT	29	29	58
TORRELLES DE FOIX	51	26	77
VILAFRANCA DEL PENEDEÈS	1.533	1.422	2.955
VILOBÍ DEL PENEDEÈS	143	35	178
TOTAL COMARCA	5.823	3.207	9.030

< 20 ANYS	20-24 ANYS	25-29 ANYS	30-34 ANYS	>44 ANYS	TOTAL
4	4	11	29	17	65
1	2	5	19	13	40
2	10	5	49	34	100
2	4	2	17	13	38
7	33	24	79	71	214
4	39	28	94	47	212
7	30	30	99	29	195
3	5	8	17	15	48
50	110	127	465	216	968
-	3	1	11	12	27
2	11	11	48	16	88
5	3	3	27	12	50
-	-	3	14	8	25
2	7	9	39	34	91
4	9	23	71	45	152
13	61	50	96	43	263
3	11	15	46	26	101
4	10	7	69	43	133
-	10	9	29	16	64
20	178	160	471	324	1.153
1	1	5	8	4	19
19	184	202	677	214	1.296
5	45	70	199	101	420
2	6	10	29	11	58
3	8	23	30	13	77
123	521	432	1.240	639	2.955
4	15	39	74	46	178
290	1.320	1.312	4.046	2.062	9.030

CONTRACTACIÓ REGISTRADA PER SEXE



CONTRACTACIÓ REGISTRADA PER EDATS



CONTRACTACIÓ REGISTRADA PER TIPUS DE CONTRACTE ECONÒMICS I PER SECTORS ECONÒMICS (IR TRIMESTRE 2017)

ALT Penedès	OBRA I SERVEI	CIRCU.PROD	INTERINITAT	FORMACIÓ	PRÀCTQUES	RELLEU	JUBILACIÓ PARCIAL	ALTRES CONTR.	INDEFINITS	TOTAL
AVINYONET DEL PENEDÈS	23	23	3	-	-	-	-	-	16	65
LES CABANYES	11	14	1	-	-	-	-	-	14	40
CASTELLET I LA GORNAL	14	71	7	-	1	-	1	-	6	100
CASTELLVÍ DE LA MARCA	17	10	2	-	-	-	-	-	9	38
FONT-RUBÍ	58	135	9	-	-	-	-	-	12	214
GELIDA	40	121	17	-	1	-	-	1	32	212
LA GRANADA	36	114	4	-	2	-	1	2	36	195
MEDIONA	26	3	5	-	-	-	-	-	14	48
OLÉRDOLA	149	521	198	1	4	-	1	-	94	968
OLESA DE BONESVALLS	3	13	2	-	-	-	-	-	9	27
PACS DEL PENEDÈS	15	54	-	-	-	-	-	1	18	88
EL PLA DEL PENEDÈS	18	23	2	-	-	-	-	-	7	50
PONTONS	16	-	1	-	-	-	-	-	8	25
PUIGDÀLBER	4	43	23	-	-	-	-	-	21	91
ST. CUGAT SESGARRIGUES	38	70	25	-	-	-	1	-	18	152
ST. LLORENÇ D'HORTONS	149	73	19	-	-	-	1	-	21	263
SANT MARTÍ SARROCA	60	26	6	-	-	-	-	-	9	101
ST. PERE DE RIUDEBITLLES	63	35	9	-	-	-	-	1	25	133
ST. QUINTÍ MEDIONA	13	14	10	-	-	-	-	2	25	64
ST. SADURNÍ D'ANOIA	419	477	102	-	3	3	7	1	141	1.153
SANTA FE DEL PENEDÈS	2	16	-	-	-	-	-	-	1	19
STA. MARG. I ELS MONJOS	112	901	209	1	3	1	1	1	67	1.296
SUBIRATS	168	205	6	-	1	-	-	-	40	420
TORRELAVIT	23	10	13	-	-	-	-	-	12	58
TORRELLES DE FOIX	39	27	4	-	-	-	-	-	7	77
VILAFRANCA DEL PENEDÈS	999	1.095	394	3	12	10	11	21	410	2.955
VILOBÍ DEL PENEDÈS	102	57	7	-	-	-	-	-	12	178
TOTAL COMARCA	2.617	4.151	1.078	5	27	14	24	30	1.084	9.030
ALT Penedès	AGRICULTURA		INDÚSTRIA		CONSTRUCCIÓ		SERVEIS		TOTAL	
AVINYONET DEL PENEDÈS	10		22		2		31		65	
LES CABANYES	1		10		5		24		40	
CASTELLET I LA GORNAL	7		76		3		14		100	
CASTELLVÍ DE LA MARCA	15		7		4		12		38	
FONT-RUBÍ	22		115		12		65		214	
GELIDA	6		57		6		143		212	
LA GRANADA	12		26		5		152		195	
MEDIONA	20		2		6		20		48	
OLÉRDOLA	13		635		8		312		968	
OLESA DE BONESVALLS	-		8		4		15		27	
PACS DEL PENEDÈS	5		29		4		50		88	
EL PLA DEL PENEDÈS	2		21		12		15		50	
PONTONS	13		-		-		12		25	
PUIGDÀLBER	3		9		1		78		91	
ST. CUGAT SESGARRIGUES	-		60		5		87		152	
ST. LLORENÇ D'HORTONS	10		85		6		162		263	
SANT MARTÍ SARROCA	44		18		4		35		101	
ST. PERE DE RIUDEBITLLES	-		50		12		71		133	
ST. QUINTÍ MEDIONA	3		26		4		31		64	
ST. SADURNÍ D'ANOIA	36		280		50		787		1.153	
SANTA FE DEL PENEDÈS	1		10		2		6		19	
STA. MARG. I ELS MONJOS	19		1.105		47		125		1.296	
SUBIRATS	137		45		17		221		420	
TORRELAVIT	8		13		4		33		58	
TORRELLES DE FOIX	10		30		1		36		77	
VILAFRANCA DEL PENEDÈS	57		486		245		2.167		2.955	
VILOBÍ DEL PENEDÈS	28		93		4		53		178	
TOTAL COMARCA	482		3.318		473		4.757		9.030	

CCAE-2009

FONT: Xarxa d'Observatoris del Desenvolupament Econòmic Local. Diputació de Barcelona a partir de les dades del Dpt. d'Empresa i Ocupació de la Generalitat de Catalunya.



Diputació
Barcelona



Generalitat de Catalunya
Departament d'Empresa
i Coneixement



AGÈNCIA DE
DESENVOLUPAMENT

Unió Europea
Fons social europeu
L'FSE inverteix en el teu futur

