

L'OBSERVATORI DEL MERCAT DE TREBALL AL DIA

EVOLUCIÓ DE L'ATUR REGISTRAT. COMARCA DE L'ALT PENEDEÈS. ANY 2016-2017

ANY 2016-2017	DESEMBRE	GENER	FEBRER	MARÇ	ABRIL
Nombre d'aturats	6.360	6.334	6.190	6.068	5.794
TAXA D'ATUR (%)	12,94	12,87	12,61	12,24	11,75

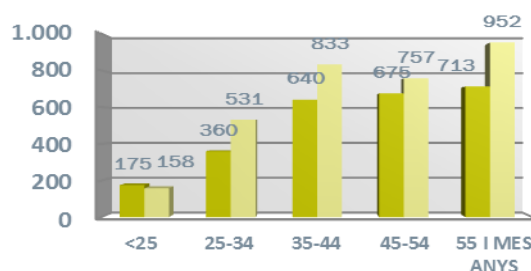
* **NOTA:** taxes d'atur calculades d'acord amb el nou mètode de càlcul de la taxa d'atur registral del Departament d'Empresa i Ocupació (DEMO).

ALT PENEDEÈS	< 25 anys		25-34 anys		35-44 anys		45-54 anys		55 i més anys		TOTAL		TAXA ATUR %
	HOME	DONA	HOME	DONA	HOME	DONA	HOME	DONA	HOME	DONA	HOME	DONA	
AVINYONET DEL PENEDEÈS	3	-	4	4	7	11	15	14	9	11	38	40	10,88%
LES CABANYES	1	1	-	3	3	3	2	6	1	9	7	22	7,06%
CASTELLET I LA GORNAL	4	6	6	8	10	11	18	17	17	28	55	70	14,01%
CASTELLVÍ DE LA MARCA	1	1	2	2	5	11	6	3	13	10	27	27	7,35%
FONT-RUBÍ	3	2	6	2	3	11	6	3	6	7	24	25	8,11%
GELIDA	18	13	25	41	41	61	45	63	56	62	185	240	13,38%
LA GRANADA	1	2	4	8	6	16	10	14	17	14	38	54	9,62%
MEDIONA	1	1	6	5	18	16	15	13	25	25	65	60	16,30%
OLÈRDOLA	9	5	10	15	21	22	19	21	18	45	77	108	11,30%
OLESA DE BONESVALLS	-	1	3	6	5	14	9	14	8	13	25	48	10,34%
PACS DEL PENEDEÈS	-	-	2	3	4	2	7	9	5	5	18	19	8,83%
EL PLA DEL PENEDEÈS	3	1	5	10	8	11	4	5	9	5	29	32	10,80%
PONTONS	-	-	3	4	3	2	4	6	9	5	19	17	20,69%
PUIGDÀLBER	1	-	-	3	5	4	2	5	5	4	13	16	11,89%
ST. CUGAT SESGARRIGUES	1	2	2	4	4	5	4	5	7	9	18	25	9,51%
ST. LLORENÇ D'HORTONS	1	4	5	10	15	22	11	28	16	16	48	80	11,58%
SANT MARTÍ SARROCA	2	5	3	15	22	30	19	18	13	28	59	96	11,02%
ST. PERE DE RIUDEBITLLES	5	3	8	7	5	18	10	16	13	22	41	66	9,81%
ST. QUINTÍ MEDIONA	4	6	6	13	17	17	22	9	16	27	65	72	13,52%
ST. SADURNÍ D'ANOIA	19	9	37	61	44	58	53	73	60	106	213	307	8,42%
SANTA FE DEL PENEDEÈS	1	1	1	2	-	1	3	2	3	-	8	6	7,53%
STA MARG. I ELS MONJOS	9	14	25	48	60	83	49	54	45	63	188	262	13,80%
SUBIRATS	2	1	8	8	8	19	10	10	25	29	53	67	8,84%
TORRELAVIT	-	-	3	5	3	4	6	7	3	11	15	27	7,13%
TORRELLES DE FOIX	9	7	12	12	18	26	31	17	26	29	96	91	20,44%
VILAFRANCA DEL PENEDEÈS	76	73	172	229	305	349	291	321	281	364	1.125	1.336	12,76%
VILOBÍ DEL PENEDEÈS	1	-	2	3	-	6	4	4	7	5	14	18	6,68%
TOTAL COMARCA	175	158	360	531	640	833	675	757	713	952	2.563	3.231	11,75%

ATUR PER SEXE



ATUR PER EDAT I SEXE



ATUR REGISTRAT PER NIVELL ACADÈMIC I PER ACTIVITAT ECONÒMICA

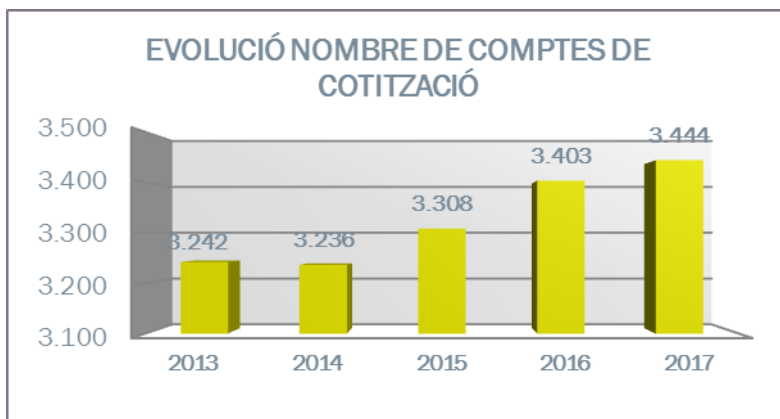
ALT PENEDÈS	SENSE ESTUDIS	ESTUDIS PRIMARIS INCOM.	ESTUDIS PRIMARIS COM.	PROGR. FORM. PROF.	EDUCACIÓ GENERAL	TEC. I PROF. SUP.	UNIV. 1r CICLE	UNIV. 2n i 3r CICLE	ALTRES ESTUDIS POST-SEC	TOTAL
AVINYONET DEL PENEDÈS	-	3	10	12	47	3	1	2	-	78
LES CABANYES	-	1	2	3	21	1	-	1	-	29
CASTELLET I LA GORNAL	1	2	12	10	85	6	5	4	-	125
CASTELLVÍ DE LA MARCA	-	1	5	4	34	6	1	3	-	54
FONT-RUBÍ	2	1	8	7	24	2	2	3	-	49
GELIDA	12	20	44	35	247	40	8	19	-	425
LA GRANADA	-	4	11	12	53	9	1	2	-	92
MEDIONA	-	3	13	5	84	9	6	5	-	125
OLÈRDOLA	-	6	12	25	113	16	8	5	-	185
OLESA DE BONESVALLS	-	-	3	9	56	3	-	2	-	73
PACS DEL PENEDÈS	-	1	4	3	24	1	-	4	-	37
EL PLA DEL PENEDÈS	-	2	6	5	38	6	2	2	-	61
PONTONS	-	1	4	2	28	-	-	1	-	36
PUIGDÀLBER	-	-	1	3	19	2	1	3	-	29
ST. CUGAT SESGARRIGUES	-	2	4	5	27	2	1	2	-	43
ST. LLORENÇ D'HORTONS	2	6	6	26	68	8	3	9	-	128
SANT MARTÍ SARROCA	-	5	11	23	97	10	3	6	-	155
ST. PERE DE RIUDEBITLLES	1	5	15	13	60	6	4	3	-	107
ST. QUINTÍ MEDIONA	1	10	12	12	96	2	1	3	-	137
ST. SADURNÍ D'ANOIA	3	23	59	45	328	28	12	22	-	520
SANTA FE DEL PENEDÈS	-	-	-	3	7	2	-	2	-	14
STA. MARG. I ELS MONJOS	2	31	56	40	279	30	8	4	-	450
SUBIRATS	-	4	15	15	69	9	4	4	-	120
TORRELAVIT	-	-	4	6	27	1	3	1	-	42
TORRELLES DE FOIX	-	8	19	19	130	9	1	1	-	187
VILAFRANCA DEL PENEDÈS	24	152	331	215	1.439	150	48	102	-	2.461
VILOBÍ DEL PENEDÈS	2	1	4	3	17	3	-	2	-	32
TOTAL COMARCA	50	292	671	560	3.517	364	123	217	-	5.794

ALT PENEDÈS	AGRICULTURA	INDÚSTRIA	CONSTRUCCIÓ	SERVEIS	SENSE OCUJAPÓ ANTE RIOR	TOTAL
AVINYONET DEL PENEDÈS	8	13	8	46	3	78
LES CABANYES	1	5	2	18	3	29
CASTELLET I LA GORNAL	3	11	13	94	4	125
CASTELLVÍ DE LA MARCA	4	11	7	31	1	54
FONT-RUBÍ	6	5	2	30	6	49
GELIDA	15	55	27	296	32	425
LA GRANADA	10	23	9	43	7	92
MEDIONA	6	28	8	77	6	125
OLÈRDOLA	8	37	21	111	8	185
OLESA DE BONESVALLS	-	14	9	46	4	73
PACS DEL PENEDÈS	1	10	2	24	-	37
EL PLA DEL PENEDÈS	5	11	4	36	5	61
PONTONS	2	6	1	24	3	36
PUIGDÀLBER	1	9	1	18	-	29
ST. CUGAT SESGARRIGUES	7	6	1	27	2	43
ST. LLORENÇ D'HORTONS	-	16	9	99	4	128
SANT MARTÍ SARROCA	14	27	10	100	4	155
ST. PERE DE RIUDEBITLLES	3	20	8	68	8	107
ST. QUINTÍ MEDIONA	18	25	7	76	11	137
ST. SADURNÍ D'ANOIA	43	106	26	309	36	520
SANTA FE DEL PENEDÈS	-	2	-	11	1	14
STA. MARG. I ELS MONJOS	33	85	34	272	26	450
SUBIRATS	5	26	8	76	5	120
TORRELAVIT	2	11	3	26	-	42
TORRELLES DE FOIX	14	29	25	101	18	187
VILAFRANCA DEL PENEDÈS	197	343	181	1.575	165	2.461
VILOBÍ DEL PENEDÈS	3	5	2	18	4	32
TOTAL COMARCA	409	939	428	3.652	366	5.794

CCAE-2009

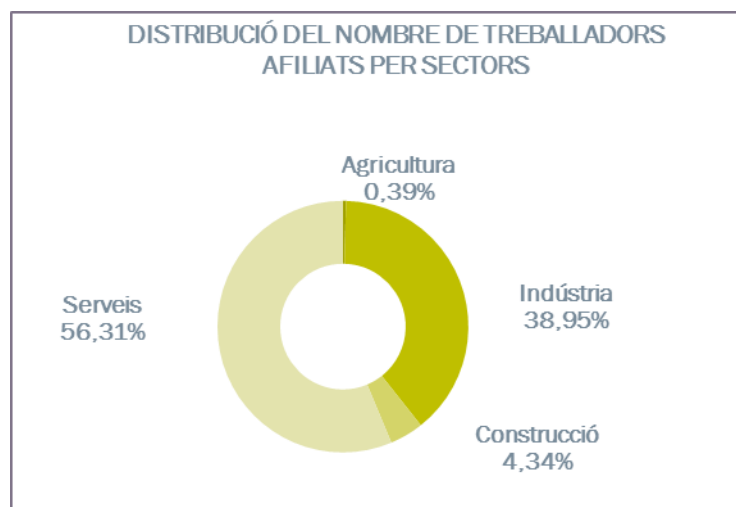
L'OBSERVATORI DEL MERCAT DE TREBALL AL DIA

NOMBRE DE COMPTES DE COTITZACIÓ I TREBALLADORS AFILIATS A LA COMARCA DE L'ALT Penedès (IR trimestre 2017)



ALT PENEDÈS	COMPTES DE COTITZACIÓ	TREBALLADORS AFILIATS	GRANDÀRIA MITJANA
AVINYONET DEL PENEDÈS	68	326	4,8
LES CABANYES	32	221	6,9
CASTELLET I LA GORNAL	46	720	15,7
CASTELLVÍ DE LA MARCA	36	176	4,9
FONT-RUBÍ	51	254	5,-
GELIDA	121	858	7,1
LA GRANADA	62	541	8,7
MEDIONA	43	259	6,-
OLÈRDOLA	244	3.713	15,2
Olesa de Bonesvalls	36	209	5,8
PACS DEL PENEDÈS	37	494	13,4
EL PLA DEL PENEDÈS	42	138	3,3
PONTONS	8	33	4,1
PUIGDÀLBER	10	47	4,7
ST. CUGAT SESGARRIGUES	53	533	10,1
ST. LLORENÇ D'HORTONS	69	441	6,4
SANT MARTÍ SARROCA	71	234	3,3
ST. PERE DE RIUDEBITLLES	64	553	8,6
ST. QUINTÍ MEDIONA	51	350	6,9
ST. SADURNÍ D'ANOIA	415	4.728	11,4
SANTA FE DEL PENEDÈS	12	58	4,8
STA. MARG. I ELS MONJOS	196	2.826	14,4
SUBIRATS	125	959	7,7
TORRELAVIT	37	278	7,5
TORRELLES DE FOIX	40	226	5,7
VILAFRANCA DEL PENEDÈS	1.440	10.358	7,2
VILOBÍ DEL PENEDÈS	35	341	9,7
TOTAL COMARCA	3.444	29.874	8,7

NOMBRE TREBALLADORS AFILIATS PER SECTORS ECONÒMICS (1R trimestre 2017)



ALT Penedès	AGRICULTURA	INDÚSTRIA	CONSTRUCCIÓ	SERVEIS	TOTAL
AVINYONET DEL Penedès	8	157	3	158	326
LES CABANYES	-	85	8	128	221
CASTELLET I LA GORNAL	1	596	5	118	720
CASTELLVÍ DE LA MARCA	2	97	33	44	176
FONT-RUBÍ	4	145	40	65	254
GELIDA	-	414	20	424	858
LA GRANADA	3	163	18	357	541
MEDIONA	-	68	38	153	259
OLÈRDOLA	2	1.460	80	2.171	3.713
Olesa de Bonesvalls	-	106	12	91	209
PACS DEL Penedès	-	344	43	107	494
EL PLA DEL Penedès	1	29	11	97	138
PONTONS	1	-	-	32	33
PUIGDÀLBER	-	38	-	9	47
ST. CUGAT SESGARRIGUES	-	312	29	192	533
ST. LLORENÇ D'HORTONS	3	237	7	194	441
SANT MARTÍ SARROCA	1	79	17	137	234
ST. PERE DE RIUDEBITLLES	-	372	57	124	553
ST. QUINTÍ MEDIONA	-	207	24	119	350
ST. SADURNÍ D'ANOIA	33	2.033	169	2.493	4.728
SANTA FE DEL Penedès	-	36	9	13	58
STA. MARG. I ELS MONJOS	14	2.109	67	636	2.826
SUBIRATS	5	276	45	633	959
TORRELAVIT	-	181	9	88	278
TORRELLES DE FOIX	6	107	4	109	226
VILAFRANCA DEL Penedès	24	1.708	534	8.092	10.358
VILOBÍ DEL Penedès	10	277	16	38	341
TOTAL COMARCA	118	11.636	1.298	16.822	29.874

CCAE-2009

FONT: Xarxa d'Observatoris del Desenvolupament Econòmic Local. Diputació de Barcelona a partir de les dades del Dpt. d'Empresa i Ocupació de la Generalitat de Catalunya