

L'OBSERVATORI DEL MERCAT DE TREBALL AL DIA

EVOLUCIÓ DE L'ATUR REGISTRAT. COMARCA DE L'ALT PENEDE'S. ANY 2016

ANY 2016	GENER	FEBRER	MARÇ	ABRIL	MAIG
Nombre d'aturats	7.384	7.325	7.248	6.924	6.697
TAXA D'ATUR (%)	15,09	14,99	14,86	14,17	13,77

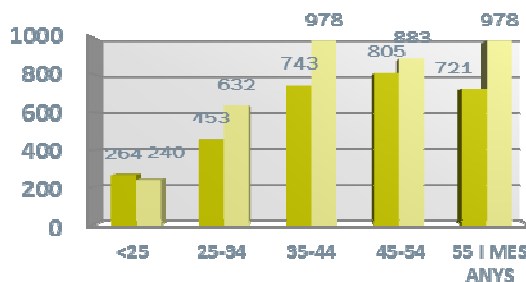
* **NOTA:** taxes d'atur calculades d'acord amb el nou mètode de càlcul de la taxa d'atur registral del Departament d'Empresa i Ocupació (DEMO).

ALT PENEDE'S	< 25 anys		25-34 anys		35-44 anys		45-54 anys		55 i més anys		TOTAL		TAXA ATUR %
	HOME	DONA	HOME	DONA	HOME	DONA	HOME	DONA	HOME	DONA	HOME	DONA	
AVINYONET DEL PENEDE'S	1	1	8	6	12	14	19	13	6	9	46	43	12,23
LES CABANYES	3	2	1	6	2	8	1	8	3	6	10	30	10,03
CASTELLET I LA GORNAL	5	3	9	10	13	17	20	22	18	30	65	82	17,48
CASTELLVÍ DE LA MARCA	2	-	4	10	4	12	14	6	12	11	36	39	10,46
FONT-RUBÍ	4	2	4	1	4	14	8	7	6	9	26	33	10,05
GELIDA	24	24	34	38	50	73	60	60	53	61	221	256	15,13
LA GRANADA	4	3	6	9	11	18	13	20	19	19	53	69	12,84
MEDIONA	1	4	12	8	16	28	15	22	25	19	69	81	19,35
OLÈRDOLA	13	6	11	15	26	31	21	21	17	45	88	118	13,01
OLESA DE BONESVALLS	1	-	7	8	9	11	11	18	16	16	44	53	13,80
PACS DEL PENEDE'S	-	-	-	2	7	3	11	9	5	7	23	21	10,35
EL PLA DEL PENEDE'S	3	2	4	16	6	5	8	8	11	8	32	39	12,70
PONTONS	-	1	6	5	3	5	6	6	10	10	25	27	29,55
PUIGDÀLBER	-	1	1	2	7	6	1	3	3	4	12	16	11,38
ST. CUGAT SESGARRIGUES	7	1	2	2	5	7	4	8	7	9	25	27	11,38
ST. LLORENÇ D'HORTONS	9	6	10	12	17	12	10	25	17	17	63	72	12,24
SANT MARTÍ SARROCA	9	4	6	14	16	35	19	17	13	26	63	96	11,52
ST. PERE DE RIUDEBITLLES	5	7	4	5	12	22	10	15	17	16	48	65	10,27
ST. QUINTÍ MEDIONA	3	5	13	14	13	23	23	16	19	31	71	89	15,94
ST. SADURNÍ D'ANOIA	18	17	50	68	52	73	53	84	57	113	230	355	9,50
SANTA FE DEL PENEDE'S	-	1	1	3	-	4	3	2	3	1	7	11	9,63
STA MARG. I ELS MONJOS	16	29	28	53	50	90	63	52	52	60	209	284	15,25
SUBIRATS	5	2	10	9	12	16	11	15	25	28	63	70	10,13
TORRELAVIT	1	2	4	7	2	5	4	6	4	12	15	32	8,02
TORRELLES DE FOIX	7	8	11	20	17	27	34	25	31	34	100	114	23,62
VILAFRANCA DEL PENEDE'S	121	108	206	286	375	410	359	394	266	373	1.327	1.571	15,35
VILOBÍ DEL PENEDE'S	2	1	1	3	2	9	4	1	6	4	15	18	6,82
TOTAL COMARCA	264	240	453	632	743	978	805	883	721	978	2.986	3.711	13,77

ATUR PER SEXE



ATUR PER EDAT I SEXE



ATUR REGISTRAT PER NIVELL ACADÈMIC I PER ACTIVITAT ECONÒMICA

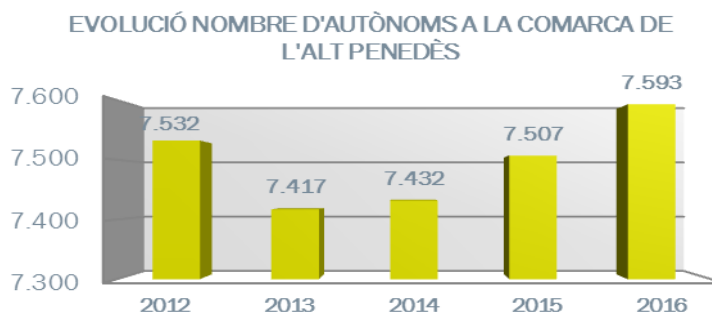
ALT PENEDEÈS	SENSE ESTUDIS	ESTUDIS PRIMARIS INCOM.	ESTUDIS PRIMARIS COM.	PROGR. FORM. PROF.	EDUCACIÓ GENERAL	TEC. I PROF. SUP.	UNIV. 1r CICLE	UNIV. 2n i 3r CICLE	ALTRES ESTUDIS POST-SEC	TOTAL
AVINYONET DEL PENEDEÈS	-	5	8	16	53	4	1	2	-	89
LES CABANYES	-	1	3	8	21	4	1	1	1	40
CASTELLET I LA GORNAL	-	4	19	12	88	13	4	6	1	147
CASTELLVÍ DE LA MARCA	-	4	4	8	43	9	2	5	-	75
FONT-RUBÍ	-	2	8	11	30	5	2	1	-	59
GELIDA	13	24	49	43	264	50	10	24	-	477
LA GRANADA	-	6	14	15	72	5	4	6	-	122
MEDIONA	-	5	15	11	99	12	5	3	-	150
OLÈRDOLA	1	10	14	21	135	11	5	9	-	206
OLESA DE BONESVALLS	-	2	10	13	64	5	-	3	-	97
PACS DEL PENEDEÈS	-	1	4	5	26	5	-	3	-	44
EL PLA DEL PENEDEÈS	-	3	10	4	43	6	2	3	-	71
PONTONS	-	2	7	4	35	1	-	2	1	52
PUIGDÀLBER	-	-	1	3	20	3	-	1	-	28
ST. CUGAT SESGARRIGUES	-	1	3	7	36	3	1	1	-	52
ST. LLORENÇ D'HORTONS	2	3	7	17	80	15	5	6	-	135
SANT MARTÍ SARROCA	-	3	17	23	103	8	-	5	-	159
ST. PERE DE RIUDEBITLLES	-	5	17	18	63	4	1	5	-	113
ST. QUINTÍ MEDIONA	3	13	19	17	102	1	2	3	-	160
ST. SADURNÍ D'ANOIA	4	30	71	58	356	32	9	25	-	585
SANTA FE DEL PENEDEÈS	-	-	1	3	10	3	-	1	-	18
STA. MARG. I ELS MONJOS	2	32	64	46	301	32	7	9	-	493
SUBIRATS	-	6	15	16	86	6	-	4	-	133
TORRELAVIT	-	-	6	6	28	3	4	-	-	47
TORRELLES DE FOIX	-	9	23	25	148	6	2	1	-	214
VILAFRANCA DEL PENEDEÈS	26	181	391	270	1.697	147	61	124	1	2.898
VILOBÍ DEL PENEDEÈS	2	1	3	4	18	2	-	3	-	33
TOTAL COMARCA	53	353	803	684	4.021	395	128	256	4	6.697

ALT PENEDEÈS	AGRICULTURA	INDÚSTRIA	CONSTRUCCIÓ	SERVEIS	SENSE OCUPACIÓ ANTE RIOR	TOTAL
AVINYONET DEL PENEDEÈS	4	16	9	56	4	89
LES CABANYES	1	3	1	32	3	40
CASTELLET I LA GORNAL	2	24	16	102	3	147
CASTELLVÍ DE LA MARCA	8	11	9	42	5	75
FONT-RUBÍ	8	11	2	32	6	59
GELIDA	10	68	32	323	44	477
LA GRANADA	10	27	11	62	12	122
MEDIONA	7	32	8	95	8	150
OLÈRDOLA	12	34	24	125	11	206
OLESA DE BONESVALLS	3	22	12	56	4	97
PACS DEL PENEDEÈS	2	10	4	28	-	44
EL PLA DEL PENEDEÈS	7	10	4	43	7	71
PONTONS	6	4	4	32	6	52
PUIGDÀLBER	-	8	1	19	-	28
ST. CUGAT SESGARRIGUES	6	11	-	29	6	52
ST. LLORENÇ D'HORTONS	2	17	12	101	3	135
SANT MARTÍ SARROCA	11	23	12	102	11	159
ST. PERE DE RIUDEBITLLES	5	24	15	62	7	113
ST. QUINTÍ MEDIONA	15	34	12	81	18	160
ST. SADURNÍ D'ANOIA	38	124	26	358	39	585
SANTA FE DEL PENEDEÈS	1	2	-	12	3	18
STA. MARG. I ELS MONJOS	28	89	33	305	38	493
SUBIRATS	1	25	10	83	14	133
TORRELAVIT	2	10	-	33	2	47
TORRELLES DE FOIX	19	38	30	112	15	214
VILAFRANCA DEL PENEDEÈS	228	398	252	1.798	222	2.898
VILOBÍ DEL PENEDEÈS	2	5	4	18	4	33
TOTAL COMARCA	438	1.080	543	4.141	495	6.697

CCAE-2009

L'OBSERVATORI DEL MERCAT DE TREBALL AL DIA

EVOLUCIÓ DEL NOMBRE D'AUTÒNOMS A LA COMARCA DE L'ALT PENEDEÈS (1R trimestre 2016)

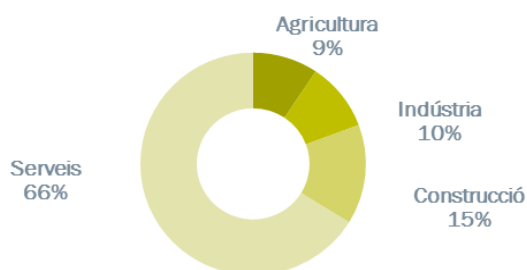


ALT PENEDEÈS	2012	2013	2014	2015	2016
AVINYONET DEL PENEDEÈS	165	165	165	159	169
LES CABANYES	67	66	63	67	66
CASTELLET I LA GORNAL	142	132	138	140	149
CASTELLVÍ DE LA MARCA	161	151	146	145	144
FONT-RUBÍ	193	192	180	178	182
GELIDA	431	422	428	448	450
LA GRANADA	160	161	166	170	175
MEDIONA	123	128	128	132	142
OLÈRDOLA	299	306	312	294	291
OLESA DE BONESVALLS	177	166	170	167	164
PACS DEL PENEDEÈS	89	91	89	93	89
EL PLA DEL PENEDEÈS	84	85	97	98	102
PONTONS	39	39	37	36	35
PUIGDÀLBER	50	47	45	46	47
ST. CUGAT SESGARRIGUES	94	93	93	97	108
ST. LLORENÇ D'HORTONS	169	181	182	192	196
SANT MARTÍ SARROCA	336	327	319	328	328
ST. PERE DE RIUDEBITLLES	191	190	190	195	190
ST. QUINTÍ MEDIONA	173	163	155	156	155
ST. SADURNÍ D'ANOIA	830	823	825	838	832
SANTA FE DEL PENEDEÈS	33	31	33	35	37
STA. MARG. I ELS MONJOS	368	355	353	364	372
SUBIRATS	310	302	295	309	307
TORRELAVIT	120	120	116	117	118
TORRELLES DE FOIX	140	140	139	137	146
VILAFRANCA DEL PENEDEÈS	2.460	2.418	2.441	2.434	2.470
VILOBÍ DEL PENEDEÈS	128	123	127	132	129
TOTAL COMARCA	7.532	7.417	7.432	7.507	7.593

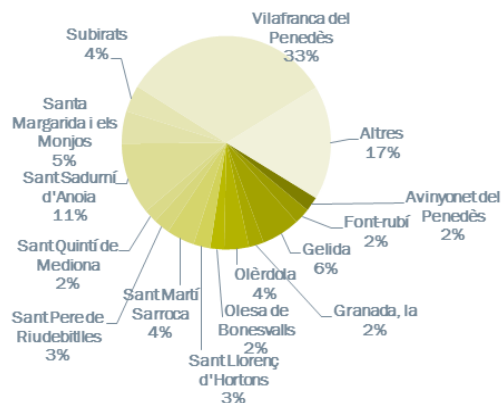
NOTA: a partir de gener de 2008, el règim especial agrari per compte propi s'integra en el règim especial de treballadors autònoms

NOMBRE D'AUTÒNOMS PER ACTIVITATS ECONÒMIQUES (1R trimestre 2016)

DISTRIBUCIÓ DEL NOMBRE D'AUTÒNOMS PER SECTORS



DISTRIBUCIÓ NOMBRE D'AUTÒNOMS PER MUNICIPIS



ALT PENEDEÈS	AGRICULTURA	INDÚSTRIA	CONSTRUCCIÓ	SERVEIS	TOTAL
AVINYONET DEL PENEDEÈS	38	18	18	95	169
LES CABANYES	6	9	11	40	66
CASTELLET I LA GORNAL	23	13	34	79	149
CASTELLVÍ DE LA MARCA	48	9	15	72	144
FONT-RUBÍ	55	26	32	69	182
GELIDA	10	52	56	332	450
LA GRANADA	22	24	25	104	175
MEDIONA	20	9	21	92	142
OLÈRDOLA	28	33	43	187	291
OLESA DE BONESVALLS	3	14	44	103	164
PACS DEL PENEDEÈS	4	13	13	59	89
EL PLA DEL PENEDEÈS	22	12	13	55	102
PONTONS	9	3	6	17	35
PUIGDÀLBER	4	8	3	32	47
ST. CUGAT SESGARRIGUES	13	12	25	58	108
ST. LLORENÇ D'HORTONS	19	16	32	129	196
SANT MARTÍ SARROCA	81	24	52	171	328
ST. PERE DE RIUDEBITLLES	8	24	29	129	190
ST. QUINTÍ MEDIONA	11	26	35	83	155
ST. SADURNÍ D'ANOIA	34	127	94	577	832
SANTA FE DEL PENEDEÈS	5	3	10	19	37
STA. MARG. I ELS MONJOS	25	32	71	244	372
SUBIRATS	61	23	46	177	307
TORRELAVIT	22	11	23	62	118
TORRELLES DE FOIX	32	7	27	80	146
VILAFRANCA DEL PENEDEÈS	80	190	303	1.897	2.470
VILOBÍ DEL PENEDEÈS	29	16	20	64	129
TOTAL COMARCA	712	754	1.101	5.026	7.593

CCAE-2009

FONT: Xarxa d'Observatoris del Desenvolupament Econòmic Local. Diputació de Barcelona a partir de les dades del Dpt. d'Empresa i Ocupació de la Generalitat de Catalunya