

L'OBSERVATORI DEL MERCAT DE TREBALL AL DIA

EVOLUCIÓ DE L'ATUR REGISTRAT. COMARCA DE L'ALT PENEDEÈS. ANY 2017

ANY 2017	MARÇ	ABRIL	MAIG	JUNY	JULIOL
Nombre d'aturats	6.068	5.794	5.571	5.424	5.446
TAXA D'ATUR (%)	12,24	11,75	11,35	10,91	10,94

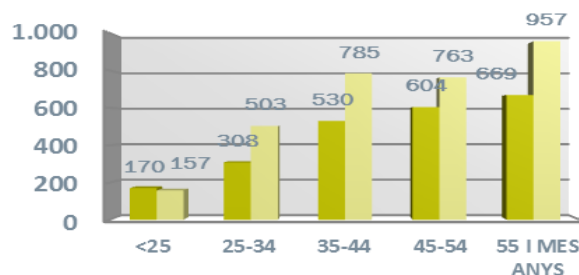
* **NOTA:** taxes d'atur calculades d'acord amb el nou mètode de càlcul de la taxa d'atur registral del Departament d'Empresa i Ocupació (DEMO).

ALT PENEDEÈS	< 25 anys		25-34 anys		35-44 anys		45-54 anys		55 i més anys		TOTAL		TAXA ATUR %
	HOME	DONA	HOME	DONA	HOME	DONA	HOME	DONA	HOME	DONA	HOME	DONA	
AVINYONET DEL PENEDEÈS	-	1	4	5	7	10	10	14	9	10	30	40	9,63%
LES CABANYES	1	1	-	3	2	1	4	4	2	9	9	18	6,72%
CASTELLET I LA GORNAL	4	7	4	5	4	20	17	15	9	30	38	77	12,67%
CASTELLVÍ DE LA MARCA	3	1	2	5	3	9	9	5	12	11	29	31	8,13%
FONT-RUBÍ	1	1	3	3	1	7	8	4	5	5	18	20	6,25%
GELIDA	14	16	18	31	45	64	42	59	51	64	170	234	12,71%
LA GRANADA	2	1	4	8	2	6	12	8	16	14	36	37	7,80%
MEDIONA	3	-	3	4	12	18	9	13	23	25	50	60	14,14%
OLÈRDOLA	2	1	7	13	20	20	17	25	17	42	63	101	10,01%
OLESA DE BONESVALLS	-	1	5	6	4	12	8	13	8	13	25	45	9,78%
PACS DEL PENEDEÈS	1	-	-	4	6	2	6	7	7	5	20	18	8,82%
EL PLA DEL PENEDEÈS	2	1	2	10	7	7	8	7	11	4	30	29	10,39%
PONTONS	-	-	2	1	3	-	6	8	7	5	18	14	19,16%
PUIGDÀLBER	-	-	-	2	2	-	2	5	5	3	9	10	8,02%
ST. CUGAT SESGARRIGUES	-	-	1	2	2	6	4	5	8	9	15	22	8,13%
ST. LLORENÇ D'HORTONS	3	2	5	13	7	16	10	23	12	15	37	69	9,59%
SANT MARTÍ SARROCA	6	7	3	14	20	29	16	16	12	30	57	96	10,70%
ST. PERE DE RIUDEBITLLES	3	2	7	10	8	12	10	15	13	23	41	62	9,38%
ST. QUINTÍ MEDIONA	7	5	6	12	11	22	16	12	17	30	57	81	13,58%
ST. SADURNÍ D'ANOIA	13	14	33	59	42	71	39	72	57	107	184	323	8,19%
SANTA FE DEL PENEDEÈS	-	-	-	1	1	3	2	2	3	-	6	6	6,32%
STA MARG. I ELS MONJOS	7	10	27	46	38	85	45	50	38	68	155	259	12,50%
SUBIRATS	1	6	5	10	4	16	8	7	23	32	41	71	8,24%
TORRELAVIT	2	1	3	5	3	5	5	10	3	12	16	33	7,97%
TORRELLES DE FOIX	8	6	14	12	18	19	27	24	25	28	92	89	18,74%
VILAFRANCA DEL PENEDEÈS	84	73	148	217	256	318	261	337	269	356	1.018	1.301	11,89%
VILOBÍ DEL PENEDEÈS	3	-	2	2	2	7	3	3	7	7	17	19	7,50%
TOTAL COMARCA	170	157	308	503	530	785	604	763	669	957	2.281	3.165	10,94%

ATUR PER SEXE



ATUR PER EDAT I SEXE



ATUR REGISTRAT PER NIVELL ACADÈMIC I PER ACTIVITAT ECONÒMICA

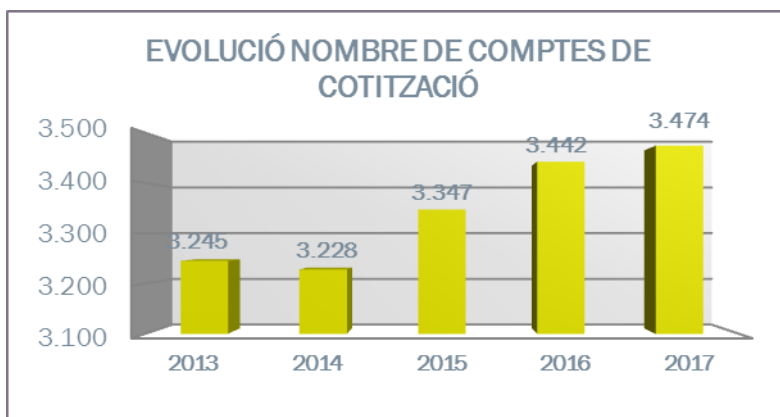
ALT PENEDÈS	SENSE ESTUDIS	ESTUDIS PRIMARIS INCOM.	ESTUDIS PRIMARIS COM.	PROGR. FORM. PROF.	EDUCACIÓ GENERAL	TEC. I PROF. SUP.	UNIV. 1r CICLE	UNIV. 2n i 3r CICLE	ALTRES ESTUDIS POST-SEC	TOTAL
AVINYONET DEL PENEDÈS	-	2	7	9	42	3	2	5	-	70
LES CABANYES	-	1	4	3	17	-	-	2	-	27
CASTELLET I LA GORNAL	2	2	8	15	74	8	4	2	-	115
CASTELLVÍ DE LA MARCA	-	4	4	8	34	6	1	3	-	60
FONT-RUBÍ	2	1	8	8	13	2	1	3	-	38
GELIDA	13	21	37	34	235	36	7	21	-	404
LA GRANADA	-	4	9	10	41	7	-	2	-	73
MEDIONA	-	2	11	7	72	8	6	3	1	110
OLÈRDOLA	-	8	9	24	96	13	9	5	-	164
OLESA DE BONESVALLS	1	1	3	11	48	5	-	1	-	70
PACS DEL PENEDÈS	-	1	3	3	23	2	1	5	-	38
EL PLA DEL PENEDÈS	1	2	5	6	37	3	3	2	-	59
PONTONS	-	2	1	3	26	-	-	-	-	32
PUIGDÀLBER	-	-	1	3	12	1	1	1	-	19
ST. CUGAT SESGARRIGUES	-	2	4	7	21	2	1	-	-	37
ST. LLORENÇ D'HORTONS	2	6	1	18	63	8	2	6	-	106
SANT MARTÍ SARROCA	-	2	14	24	101	6	1	5	-	153
ST. PERE DE RIUDEBITLLES	1	5	16	14	53	9	1	4	-	103
ST. QUINTÍ MEDIONA	-	12	12	12	92	1	4	5	-	138
ST. SADURNÍ D'ANOIA	3	24	61	53	298	33	11	24	-	507
SANTA FE DEL PENEDÈS	-	-	-	3	7	1	-	1	-	12
STA. MARG. I ELS MONJOS	4	29	46	36	262	24	7	6	-	414
SUBIRATS	-	3	15	13	68	7	1	5	-	112
TORRELAVIT	-	1	4	7	30	2	3	2	-	49
TORRELLES DE FOIX	-	7	20	15	127	8	3	1	-	181
VILAFRANCA DEL PENEDÈS	24	151	316	194	1.325	145	50	114	-	2.319
VILOBÍ DEL PENEDÈS	1	-	6	4	19	4	-	2	-	36
TOTAL COMARCA	54	293	625	544	3.236	344	119	230	1	5.446

ALT PENEDÈS	AGRICULTURA	INDÚSTRIA	CONSTRUCCIÓ	SERVEIS	SENSE OCUPACIÓ ANTERIOR	TOTAL
AVINYONET DEL PENEDÈS	6	9	5	47	3	70
LES CABANYES	3	6	2	14	2	27
CASTELLET I LA GORNAL	3	9	8	89	6	115
CASTELLVÍ DE LA MARCA	7	9	6	36	2	60
FONT-RUBÍ	7	6	1	21	3	38
GELIDA	12	44	30	279	39	404
LA GRANADA	8	14	8	38	5	73
MEDIONA	3	24	8	68	7	110
OLÈRDOLA	8	38	19	96	3	164
OLESA DE BONESVALLS	-	13	8	47	2	70
PACS DEL PENEDÈS	1	10	3	24	-	38
EL PLA DEL PENEDÈS	7	5	6	36	5	59
PONTONS	5	5	1	18	3	32
PUIGDÀLBER	1	5	1	12	-	19
ST. CUGAT SESGARRIGUES	5	4	-	28	-	37
ST. LLORENÇ D'HORTONS	-	13	7	80	6	106
SANT MARTÍ SARROCA	16	26	4	100	7	153
ST. PERE DE RIUDEBITLLES	5	22	10	60	6	103
ST. QUINTÍ MEDIONA	15	25	8	77	13	138
ST. SADURNÍ D'ANOIA	36	96	28	311	36	507
SANTA FE DEL PENEDÈS	-	1	-	10	1	12
STA. MARG. I ELS MONJOS	27	69	26	268	24	414
SUBIRATS	4	27	5	70	6	112
TORRELAVIT	3	14	2	29	1	49
TORRELLES DE FOIX	15	29	20	98	19	181
VILAFRANCA DEL PENEDÈS	197	305	151	1.494	172	2.319
VILOBÍ DEL PENEDÈS	4	7	1	21	3	36
TOTAL COMARCA	398	835	368	3.471	374	5.446

CCAE-2009

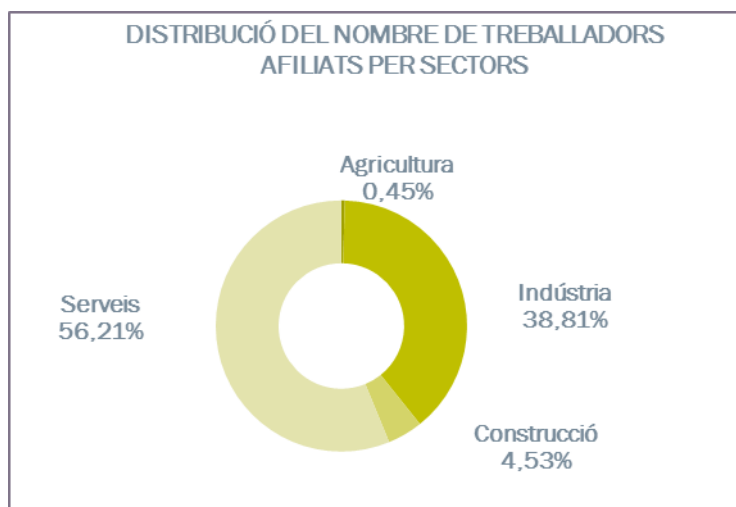
L'OBSERVATORI DEL MERCAT DE TREBALL AL DIA

NOMBRE DE COMPTES DE COTITZACIÓ I TREBALLADORS AFILIATS A LA COMARCA DE L'ALT PENEDEÈS (2N trimestre 2017)



ALT PENEDEÈS	COMPTES DE COTITZACIÓ	TREBALLADORS AFILIATS	GRANDÀRIA MITJANA
AVINYONET DEL PENEDEÈS	65	333	5,1
LES CABANYES	37	259	7,0
CASTELLET I LA GORNAL	49	698	14,2
CASTELLVÍ DE LA MARCA	39	207	5,3
FONT-RUBÍ	50	268	5,4
GELIDA	124	864	7,0
LA GRANADA	64	567	8,9
MEDIONA	40	241	6,0
OLÈRDOLA	247	3.794	15,4
OLESA DE BONESVALLS	33	210	6,4
PACS DEL PENEDEÈS	38	486	12,8
EL PLA DEL PENEDEÈS	43	152	3,5
PONTONS	9	26	2,9
PUIGDÀLBER	10	44	4,4
ST. CUGAT SESGARRIGUES	56	572	10,2
ST. LLORENÇ D'HORTONS	68	490	7,2
SANT MARTÍ SARROCA	75	260	3,5
ST. PERE DE RIUDEBITLLES	64	569	8,9
ST. QUINTÍ MEDIONA	52	352	6,8
ST. SADURNÍ D'ANOIA	419	4.785	11,4
SANTA FE DEL PENEDEÈS	13	71	5,5
STA. MARG. I ELS MONJOS	195	2.869	14,7
SUBIRATS	123	973	7,9
TORRELAVIT	38	277	7,3
TORRELLES DE FOIX	40	236	5,9
VILAFRANCA DEL PENEDEÈS	1.448	10.298	7,1
VILOBÍ DEL PENEDEÈS	35	377	10,8
TOTAL COMARCA	3.474	30.278	8,7

NOMBRE TREBALLADORS AFILIATS PER SECTORS ECONÒMICS (2N trimestre 2017)



ALT PENEDÈS	AGRICULTURA	INDÚSTRIA	CONSTRUCCIÓ	SERVEIS	TOTAL
AVINYONET DEL PENEDÈS	9	167	2	155	333
LES CABANYES	-	95	13	151	259
CASTELLET I LA GORNAL	1	577	5	115	698
CASTELLVÍ DE LA MARCA	4	103	36	64	207
FONT-RUBÍ	4	141	51	72	268
GELIDA	-	421	24	419	864
LA GRANADA	4	159	20	384	567
MEDIONA	-	38	37	166	241
OLÈRDOLA	1	1.462	89	2.242	3.794
OLESA DE BONESVALLS	-	105	10	95	210
PACS DEL PENEDÈS	1	358	44	83	486
EL PLA DEL PENEDÈS	1	30	18	103	152
PONTONS	1	-	-	25	26
PUIGDÀLBER	-	34	-	10	44
ST. CUGAT SESGARRIGUES	-	323	26	223	572
ST. LLORENÇ D'HORTONS	3	238	7	242	490
SANT MARTÍ SARROCA	2	92	18	148	260
ST. PERE DE RIUDEBITLLES	-	380	62	127	569
ST. QUINTÍ MEDIONA	-	214	24	114	352
ST. SADURNÍ D'ANOIA	44	2.062	182	2.497	4.785
SANTA FE DEL PENEDÈS	-	36	11	24	71
STA. MARG. I ELS MONJOS	11	2.105	64	689	2.869
SUBIRATS	6	284	39	644	973
TORRELAVIT	-	182	10	85	277
TORRELLES DE FOIX	7	115	5	109	236
VILAFRANCA DEL PENEDÈS	27	1.732	559	7.980	10.298
VILOBÍ DEL PENEDÈS	9	297	17	54	377
TOTAL COMARCA	135	11.750	1.373	17.020	30.278

CCAE-2009

FONT: Xarxa d'Observatoris del Desenvolupament Econòmic Local. Diputació de Barcelona a partir de les dades del Dpt. d'Empresa i Ocupació de la Generalitat de Catalunya