

# L'OBSERVATORI DEL MERCAT DE TREBALL AL DIA

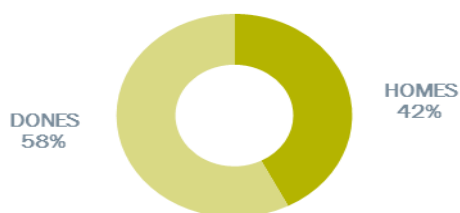
## EVOLUCIÓ DE L'ATUR REGISTRAT. COMARCA DEL GARRAF. ANY 2018

ANY 2018	AGOST	SETEMBRE	OCTUBRE	NOVEMBRE	DESEMBRE
Nombre d'aturats	7.851	7.834	8.152	8.503	8.414
TAXA D'ATUR (%)	11,83	11,80	12,32	12,78	12,66

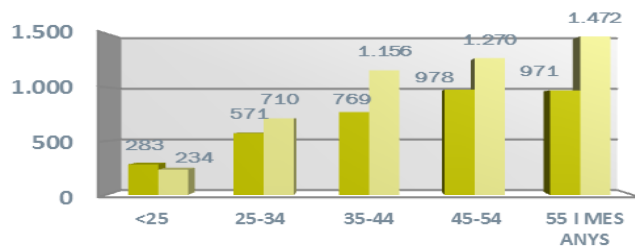
\* **NOTA:** taxes d'atur calculades d'acord amb el nou mètode de càlcul de la taxa d'atur registral del Departament d'Empresa i Ocupació (DEMO).

GARRAF	< 25 anys		25-34 anys		35-44 anys		45-54 anys		55 i més anys		TOTAL		TAXA ATUR %
	HOME	DONA	HOME	DONA	HOME	DONA	HOME	DONA	HOME	DONA	HOME	DONA	
CANYELLES	12	5	9	18	34	45	29	48	31	45	115	161	13,88%
CUBELLES	26	29	45	65	84	146	103	154	86	137	344	531	13,95%
OLIVELLA	3	5	16	20	21	27	27	30	20	34	87	116	14,10%
SANT PERE DE RIBES	67	59	131	179	170	265	216	285	200	331	784	1.119	13,36%
SITGES	32	22	79	71	108	134	144	165	142	194	505	586	9,64%
VILANOVA I LA GELTRÚ	143	114	291	357	352	539	459	588	492	731	1.737	2.329	13,04%
<b>TOTAL COMARCA</b>	<b>283</b>	<b>234</b>	<b>571</b>	<b>710</b>	<b>769</b>	<b>1.156</b>	<b>978</b>	<b>1.270</b>	<b>971</b>	<b>1.472</b>	<b>3.572</b>	<b>4.842</b>	<b>12,66%</b>

### ATUR PER SEXE



### ATUR PER EDAT I SEXE



## ATUR REGISTRAT PER NIVELL ACADÈMIC I PER ACTIVITAT ECONÒMICA

GARRAF	SENSE ESTUDIS	ESTUDIS PRIMARIS INCOM.	ESTUDIS PRIMARIS COM.	PROGR. FORM. PROF.	EDUCACIÓ GENERAL	TEC. I PROF. SUP.	UNIV. 1r CICLE	UNIV. 2n I 3r CICLE	ALTRES ESTUDIS POST-SEC	TOTAL
CANYELLES	-	6	19	44	181	17	3	6	-	276
CUBELLES	3	33	82	103	515	72	21	44	2	875
OLIVELLA	1	5	18	26	118	21	3	10	1	203
SANT PERE DE RIBES	17	110	209	151	1.157	107	41	109	2	1.903
SITGES	1	37	101	80	622	83	42	121	4	1.091
VILANOVA I LA GELTRÚ	36	256	488	319	2.406	240	72	249	-	4.066
<b>TOTAL COMARCA</b>	<b>58</b>	<b>447</b>	<b>917</b>	<b>723</b>	<b>4.999</b>	<b>540</b>	<b>182</b>	<b>539</b>	<b>9</b>	<b>8.414</b>

GARRAF	AGRICULTURA	INDÚSTRIA	CONSTRUCCIÓ	SERVEIS	SENSE OCUPACIÓ ANTERIOR	TOTAL
CANYELLES	3	24	28	212	9	276
CUBELLES	6	67	66	695	41	875
OLIVELLA	4	21	15	154	9	203
SANT PERE DE RIBES	40	160	194	1.408	101	1.903
SITGES	1	69	50	950	21	1.091
VILANOVA I LA GELTRÚ	66	375	376	3.021	228	4.066
<b>TOTAL COMARCA</b>	<b>120</b>	<b>716</b>	<b>729</b>	<b>6.440</b>	<b>409</b>	<b>8.414</b>

COAE-2009

# L'OBSERVATORI DEL MERCAT DE TREBALL AL DIA

## CONTRACTACIÓ REGISTRADA PER SEXE I EDATS (4T TRIMESTRE 2018)

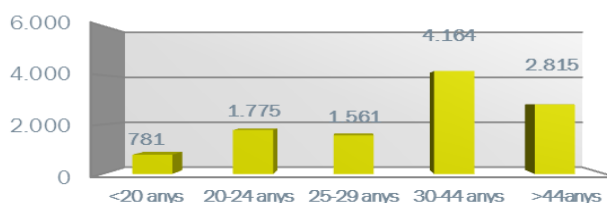
GARRAF	HOMES	DONES	TOTAL
CANYELLES	117	51	168
CUBELLES	166	198	364
OLIVELLA	35	29	64
SANT PERE DE RIBES	500	788	1.288
SITGES	1.176	1.400	2.576
VILANOVA I LA GELTRÚ	3.367	3.269	6.636
<b>TOTAL COMARCA</b>	<b>5.361</b>	<b>5.735</b>	<b>11.096</b>

< 20 ANYS	20-24 ANYS	25-29 ANYS	30-44 ANYS	> 44 ANYS	TOTAL
9	10	20	76	53	168
25	73	41	147	78	364
8	13	8	17	18	64
77	208	204	485	314	1.288
186	395	429	913	653	2.576
476	1076	859	2526	1699	6.636
<b>781</b>	<b>1775</b>	<b>1561</b>	<b>4164</b>	<b>2815</b>	<b>11.096</b>

CONTRACTACIÓ REGISTRADA PER SEXE



CONTRACTACIÓ REGISTRADA PER EDATS



## CONTRACTACIÓ REGISTRADA PER TIPUS DE CONTRACTE I SECTORS ECONÒMICS (4T TRIMESTRE 2018)

GARRAF	OBRA I SERVEI	CIRCU.LPROD	INTERINAT	FORMACIÓ	PRÀCTQUES	RELLEU	JUBILACIÓ PARCIAL	ALTRES CONTR.	INDEFINITS	TOTAL
CANYELLES	16	114	6	-	-	-	-	-	32	168
CUBELLES	104	138	16	2	5	-	-	5	94	364
OLIVELLA	21	16	5	-	2	-	-	-	20	64
SANT PERE DE RIBES	192	703	189	-	5	9	6	1	183	1.288
SITGES	538	1.469	91	-	6	1	2	3	466	2.576
VILANOVA I LA GELTRÚ	1.798	3.669	486	2	22	5	16	3	635	6.636
<b>TOTAL COMARCA</b>	<b>2.669</b>	<b>6.109</b>	<b>793</b>	<b>4</b>	<b>40</b>	<b>15</b>	<b>24</b>	<b>12</b>	<b>1.430</b>	<b>11.096</b>

GARRAF	AGRICULTURA	INDÚSTRIA	CONSTRUCCIÓ	SERVEIS	TOTAL
CANYELLES	-	86	13	69	168
CUBELLES	-	13	58	293	364
OLIVELLA	2	-	10	52	64
SANT PERE DE RIBES	40	45	54	1.149	1.288
SITGES	-	48	113	2.415	2.576
VILANOVA I LA GELTRÚ	16	604	205	5.811	6.636
<b>TOTAL COMARCA</b>	<b>58</b>	<b>796</b>	<b>453</b>	<b>9.789</b>	<b>11.096</b>

CCAE-2009

FONT: Xarxa d'Observatoris del Desenvolupament Econòmic Local. Diputació de Barcelona a partir de les dades del Dpt. d'Empresa i Ocupació de la Generalitat de Catalunya