

# L'OBSERVATORI DEL MERCAT DE TREBALL AL DIA

## EVOLUCIÓ DE L'ATUR REGISTRAT. COMARCA DEL GARRAF. ANY 2017

ANY 2017	MAIG	JUNY	JULIOL	AGOST	SETEMBRE
Nombre d'aturats	8.717	8.264	8.301	8.381	8.453
TAXA D'ATUR (%)	13,8	12,78	12,83	12,94	13,04

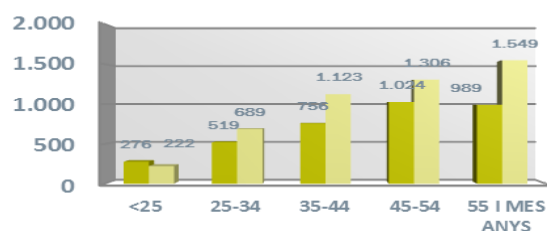
\* **NOTA:** taxes d'atur calculades d'acord amb el nou mètode de càlcul de la taxa d'atur registral del Departament d'Empresa i Ocupació (DEMO).

GARRAF	< 25 anys		25-34 anys		35-44 anys		45-54 anys		55 i més anys		TOTAL		TAXA ATUR %
	HOME	DONA	HOME	DONA	HOME	DONA	HOME	DONA	HOME	DONA	HOME	DONA	
CANYELLES	11	8	16	19	27	40	31	42	30	45	115	154	14,13%
CUBELLES	31	24	49	74	76	129	112	142	85	149	353	518	14,36%
OLIVELLA	5	4	10	25	12	34	24	32	22	37	73	132	14,81%
SANT PERE DE RIBES	56	59	107	157	182	275	213	292	228	327	786	1.110	13,83%
SITGES	23	10	60	66	82	127	143	164	128	188	436	555	8,98%
VILANOVA I LA GELTRÚ	150	117	277	348	377	518	501	634	496	803	1.801	2.420	13,73%
<b>TOTAL COMARCA</b>	<b>276</b>	<b>222</b>	<b>519</b>	<b>689</b>	<b>756</b>	<b>1.123</b>	<b>1024</b>	<b>1.306</b>	<b>989</b>	<b>1.549</b>	<b>3.564</b>	<b>4.889</b>	<b>13,04%</b>

### ATUR PER SEXE



### ATUR PER EDAT I SEXE



## ATUR REGISTRAT PER NIVELL ACADÈMIC I PER ACTIVITAT ECONÒMICA

GARRAF	SENSE ESTUDIS	ESTUDIS PRIMARIS INCOM.	ESTUDIS PRIMARIS COM.	PROGR. FORM. PROF.	EDUCACIÓ GENERAL	TEC. I PROF. SUP.	UNIV. 1r CICLE	UNIV. 2n i 3r CICLE	ALTRES ESTUDIS POST-SEC	TOTAL
CANYELLES	-	4	23	31	186	12	4	9	-	269
CUBELLES	3	31	91	110	505	66	24	41	-	871
OLIVELLA	1	6	19	25	126	17	7	4	-	205
SANT PERE DE RIBES	14	116	217	163	1.140	116	43	86	1	1.896
SITGES	1	28	86	77	566	70	43	117	3	991
VILANOVA I LA GELTRÚ	42	262	518	311	2.531	241	82	234	-	4.221
<b>TOTAL COMARCA</b>	<b>61</b>	<b>447</b>	<b>954</b>	<b>717</b>	<b>5.054</b>	<b>522</b>	<b>203</b>	<b>491</b>	<b>4</b>	<b>8.453</b>

GARRAF	AGRICULTURA	INDÚSTRIA	CONSTRUCCIÓ	SERVEIS	SENSE OCUPACIÓ ANTERIOR	TOTAL
CANYELLES	5	21	32	202	9	269
CUBELLES	7	72	89	662	41	871
OLIVELLA	1	22	13	155	14	205
SANT PERE DE RIBES	52	163	217	1.360	104	1.896
SITGES	3	67	48	839	34	991
VILANOVA I LA GELTRÚ	71	410	457	3.055	228	4.221
<b>TOTAL COMARCA</b>	<b>139</b>	<b>755</b>	<b>856</b>	<b>6.273</b>	<b>430</b>	<b>8.453</b>

COAE-2009

# L'OBSERVATORI DEL MERCAT DE TREBALL AL DIA

## CONTRACTACIÓ REGISTRADA PER SEXE I EDATS (3R TRIMESTRE 2017)

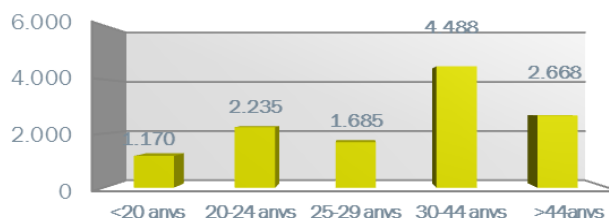
GARRAF	HOMES	DONES	TOTAL
CANYELLES	142	59	201
CUBELLES	206	269	475
OLIVELLA	72	39	111
SANT PERE DE RIBES	768	951	1.719
SITGES	1.684	1.701	3.385
VILANOVA I LA GELTRÚ	3.170	3.185	6.355
<b>TOTAL COMARCA</b>	<b>6.042</b>	<b>6.204</b>	<b>12.246</b>

< 20 ANYS	20-24 ANYS	25-29 ANYS	30-44 ANYS	> 44 ANYS	TOTAL
8	19	19	91	64	201
60	97	59	156	103	475
9	10	15	38	39	111
102	316	306	643	352	1.719
376	762	510	1.166	571	3.385
615	1.031	776	2.394	1.539	6.355
<b>1170</b>	<b>2.235</b>	<b>1.685</b>	<b>4.488</b>	<b>2.668</b>	<b>12.246</b>

### CONTRACTACIÓ REGISTRADA PER SEXE



### CONTRACTACIÓ REGISTRADA PER EDATS



## CONTRACTACIÓ REGISTRADA PER TIPUS DE CONTRACTE I SECTORS ECONÒMICS

GARRAF	OBRA I SERVEI	CIRCU.LPROD	INTERINTAT	FORMACIÓ	PRÀCTQUES	RELLEU	JUBILACIÓ PARCIAL	ALTRES CONTR.	INDEFINITS	TOTAL
CANYELLES	41	125	11	-	-	-	-	-	24	201
CUBELLES	108	249	17	-	1	-	-	-	100	475
OLIVELLA	82	14	3	-	-	-	-	-	12	111
SANT PERE DE RIBES	367	980	186	1	3	5	5	1	171	1.719
SITGES	703	2.148	94	1	8	5	5	4	417	3.385
VILANOVA I LA GELTRÚ	1.553	3.941	333	3	18	3	4	7	493	6.355
<b>TOTAL COMARCA</b>	<b>2.854</b>	<b>7.457</b>	<b>644</b>	<b>5</b>	<b>30</b>	<b>13</b>	<b>14</b>	<b>12</b>	<b>1.217</b>	<b>12.246</b>

GARRAF	AGRICULTURA	INDÚSTRIA	CONSTRUCCIÓ	SERVEIS	TOTAL
CANYELLES	-	88	25	88	201
CUBELLES	-	18	35	422	475
OLIVELLA	18	-	4	89	111
SANT PERE DE RIBES	71	82	105	1.461	1.719
SITGES	3	36	201	3.145	3.385
VILANOVA I LA GELTRÚ	46	599	241	5.469	6.355
<b>TOTAL COMARCA</b>	<b>138</b>	<b>823</b>	<b>611</b>	<b>10.674</b>	<b>12.246</b>

CCAE-2009

FONT: Xarxa d'Observatoris del Desenvolupament Econòmic Local. Diputació de Barcelona a partir de les dades del Dpt. d'Empresa i Ocupació de la Generalitat de Catalunya